



PROGRAM REGIONALNY
NARODOWA STRATEGIA SPÓJNOŚCI



WOJEWÓDZTWO
KUJAWSKO-POMORSKIE

UNIA EUROPEJSKA
EUROPEJSKI FUNDUSZ
ROZWOJU REGIONALNEGO



Mój region w Europie

Generator Wniosków o Płatność dla Regionalnego Programu Operacyjnego Województwa Kujawsko-Pomorskiego na lata 2007-2013

Instrukcja instalacji

Aplikacja współfinansowana ze środków Europejskiego Funduszu Rozwoju
Regionalnego w ramach RPO WK-P oraz budżetu
województwa kujawsko-pomorskiego

Toruń, marzec 2011



Wymagania sprzętowe.....	3
Rodzaje instalacji.....	3
Pełna wersja instalacyjna.....	3
Kompaktowa wersja instalacyjna	4
Wybór wersji instalacyjnej.....	5
Kreator instalacji.....	5
Uruchomianie kreatora.....	5
Kreator instalacji - komponenty systemowe	5
Instalacja na komputerze z zainstalowanymi komponentami	7
Instalacja na komputerze z zainstalowanym Generatorem Wniosków o Płatność dla RPO WK-P	8
Kreator instalacji	8
Krok pierwszy - powitanie.....	8
Krok drugi - licencja.....	9
Krok trzeci - wybór folderu instalacji	9
Krok czwarty - potwierdzenie.....	10
Zakończenie instalacji	12
Usuwanie Generатора Wniosków o Płatność dla RPO WK-P.....	13



Wymagania sprzętowe

W celu prawidłowego działania aplikacji potrzebny jest komputer z zainstalowanym systemem zgodnym z Microsoft .NET Framework 2.0.

Aplikacja działa prawidłowo w następujących systemach:

- - Microsoft Windows 2000
- - Microsoft Windows XP Professional
- - Microsoft Windows XP Home Edition
- - Microsoft Windows Vista
- - Windows 7

Uwaga: System operacyjny Windows 98 SE nie jest do końca zgodny z .NET 2.0 i mogą wystąpić problemy z wyświetlaniem elementów aplikacji.

Oprogramowanie do działania będzie wymagać instalacji kontrolki Crystal Reports, których instalator jest dołączony wraz z oprogramowaniem.

Generators Wniosków o Płatność (GWP) jest kompatybilny z komputerem klasy PC o następujących minimalnych wymaganiach:

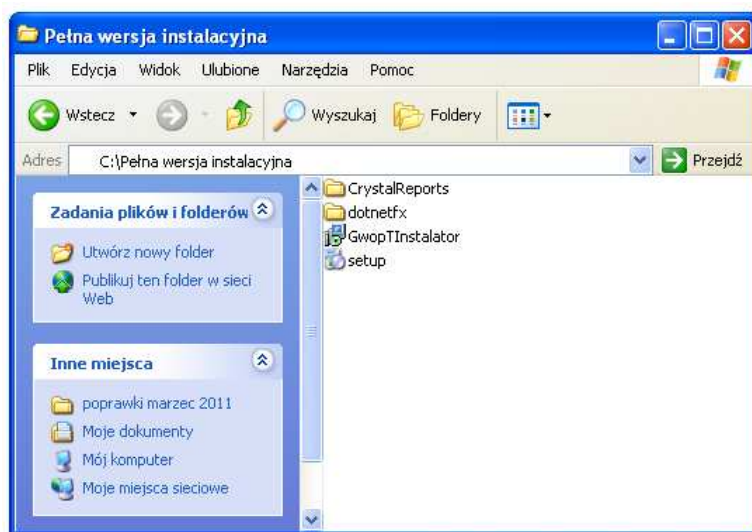
- Procesor Pentium II 333;
- Pamięć 128 RAM;
- Rozdzielczość ekranu 1024x768 (podstawowa). Aplikacja dostosowywać się będzie do większej rozdzielczości.

Rodzaje instalacji

Generator Wniosków o Płatność dostarczany jest w dwóch wersjach: pełnej i kompaktowej. Wybór wersji uzależniony jest od konfiguracji systemu, na jakim generator ma być instalowany. Wersje różnią się między sobą zestawem plików i rozmiarem.

Pełna wersja instalacyjna

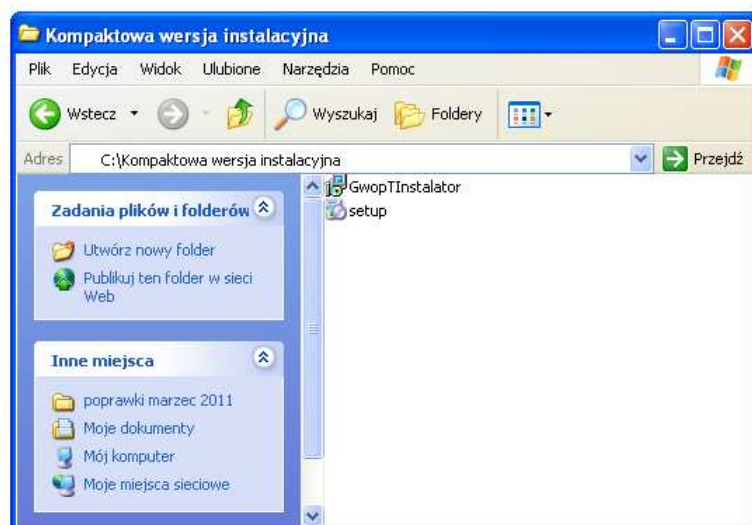
Przeznaczona jest dla komputerów, na których nie instalowano wcześniej GWP. Pełna wersja zawiera wszystkie komponenty niezbędne do prawidłowego działania GWP, w tym kontrolki Crystal Reports oraz Microsoft .NET Framework oraz „instalkę” generatora. Zajmuje ok. 49 Mb.



Rys. 1. Składniki pełnej wersji instalacyjnej

Kompaktowa wersja instalacyjna

Przeznaczona jest dla komputerów, na których instalowano już wcześniej Generator Wniosków o Płatność dla RPO WK-P lub tych, na których zainstalowano kontrolki Crystal Reports oraz .NET Framework 2.0. Wersja zawiera tylko „instalkę” generatora. Zajmuje ok. 8 Mb.



Rys. 2. Składniki kompaktowej wersji instalacyjnej



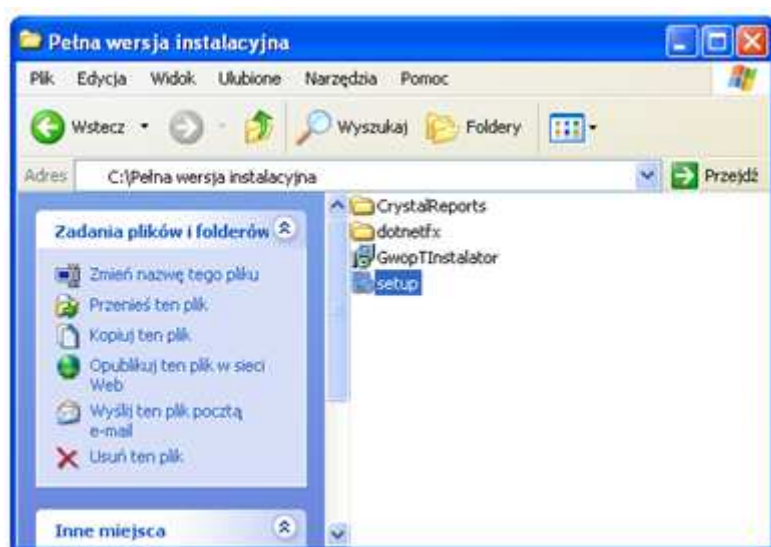
Wybór wersji instalacyjnej

Wybór wersji instalacyjnej uzależniony jest od tego, czy na danym komputerze zainstalowane są komponenty, którymi różnią się obie wersje. Jeśli użyjemy wersji kompaktowej a w systemie nie ma Crystal Reports lub .NET Framework instalacja zostanie przerwana. Jeśli wybierzemy pełną wersję a komponenty mamy już zainstalowane w systemie, ich instalacja zostanie pominięta i kreator przejdzie od razu do kroku instalacji Generатора Wniosków o Płatność dla RPO WK-P.

Kreator instalacji

Uruchomianie kreatora

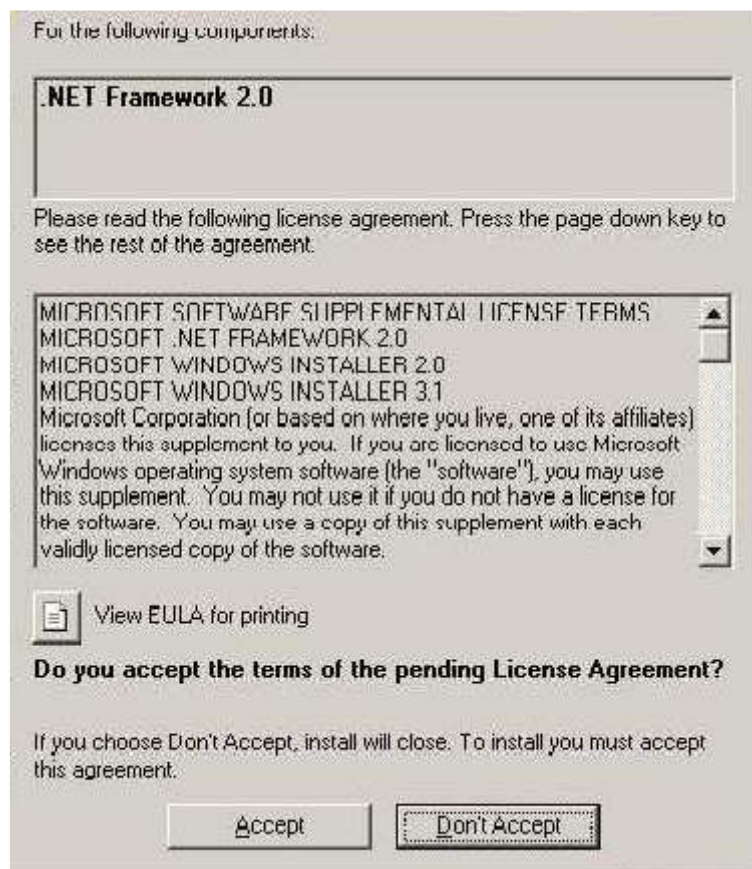
W celu uruchomienia kreatora instalacji należy dwukrotnie kliknąć na pliku „setup.exe”.



Rys. 3. Uruchamianie kreatora instalacji z pliku

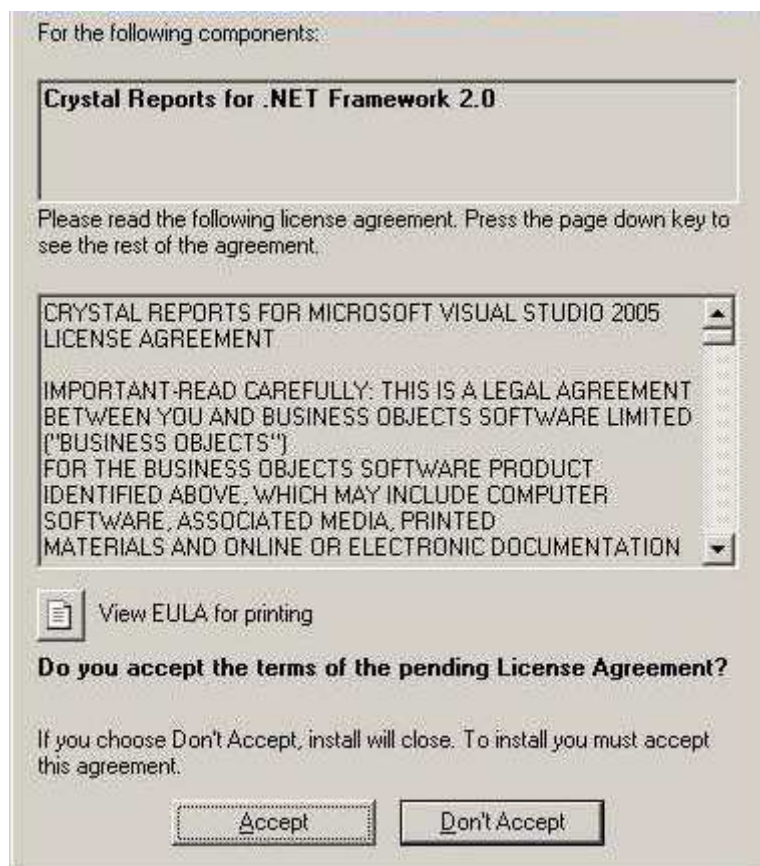
Kreator instalacji – komponenty systemowe

Instalowanie Microsoft .NET Framework 2.0 odbywa się poprzez dwukrotne kliknięcie na pliku „dotnetfx”. Pojawi się wówczas następujące okno:



Rys. 4. Akceptacja licencji .NET Framework

Akceptujemy licencję klikając na przycisk „Accept”. Następnie musimy wykonać podobną operację dotyczącą tym razem licencji do kontrolki Crystal Reports.



Rys. 5. Akceptacja licencji Crystal Reports

Po zatwierdzeniu obu licencji składniki zostają zainstalowane.

UWAGA!

W zależności od systemu operacyjnego użytkownik może zostać poproszony o restart systemu. Spowodowane jest to wymaganiami pakietu .NET Framework. Po restarcie proces instalacji zostanie wznowiony.

Instalacja na komputerze z zainstalowanymi komponentami

W tym przypadku od razu zostajemy przeniesieni do pierwszego kroku kreatora instalacji (patrz niżej).



Instalacja na komputerze z zainstalowanym Generatorem Wniosków o Płatność dla RPO WK-P

W tym przypadku instalator wykrywa, że na komputerze zainstalowano wcześniej Generator. Informuje o tym użytkownika odpowiednim komunikatem i prosi o usunięcie poprzedniej wersji.

Kreator instalacji

Po przejściu przez instalację komponentów uruchomiony zostaje kreator instalacji Generatora Wniosków o Płatność dla RPO WK-P. Między jego kolejnymi krokami przechodzimy korzystając z przycisków „Cofnij” lub „Dalej”. Jeśli chcemy anulować proces instalacji w dowolnym momencie klikamy „Anuluj”.

Krok pierwszy - powitanie

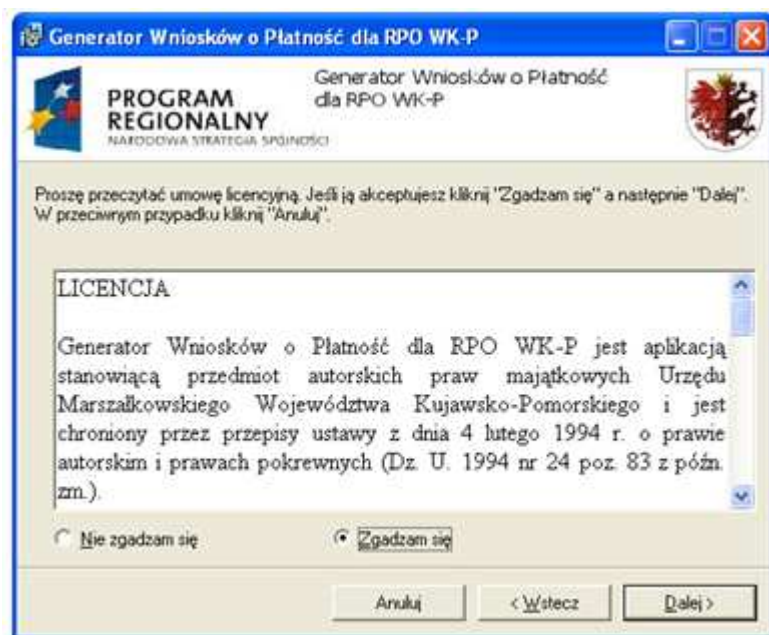


Rys. 6. Kreator instalacji - powitanie



Krok drugi - licencja

Domyślnie zaznaczona jest opcja „Nie zgadzam się”. Po przeczytaniu możemy licencję zaakceptować. Zaznaczenie „Zgadzam się” odblokowuje przycisk „Dalej”.



Rys. 7. Kreator instalacji - licencja

Krok trzeci – wybór folderu instalacji

Jeśli chcemy zmienić domyślną lokalizację Generatora klikamy przycisk „Przeglądaj”. W standardowym oknie wybieramy nową lokalizację:



Rys. 7. Kreator instalacji – wybór folderu instalacji

Jeśli chcemy zmienić domyślną lokalizację Generatora klikamy przycisk „Przeglądaj” i w standardowym oknie wybieramy nową lokalizację.



Rys. 8. Kreator instalacji – sposób utworzenia skrótu

Opcja „Wszyscy” oznacza, że z aplikacji będą mogły korzystać wszystkie osoby korzystające z danego komputera. Jeśli zaznaczymy opcję „Tylko ja” skrót widoczny będzie tylko dla użytkownika, który jest zalogowany do komputera w momencie instalacji. Wybór ma znaczenie w przypadku, gdy z jednego komputera korzystają różni użytkownicy i przy starcie systemu operacyjnego logują się do systemu podając nazwę oraz hasło.

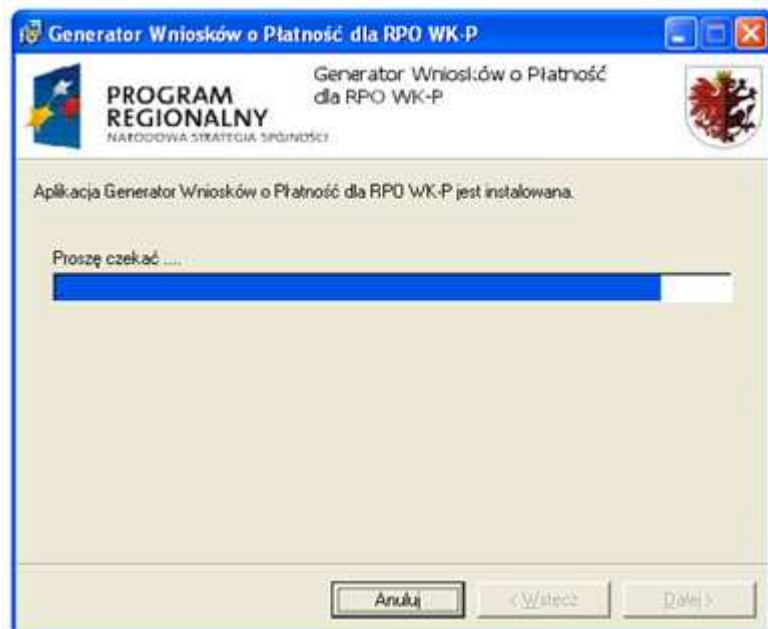
Krok czwarty – potwierdzenie

W kolejnym kroku kreator, po wcześniejszym zebraniu wszelkich potrzebnych mu do pracy informacji, prosi o potwierdzenie procesu instalacji.



Rys. 9. Kreator instalacji - potwierdzenie

Po zatwierdzeniu przyciskiem „Dalej” kreator rozpoczyna pracę.

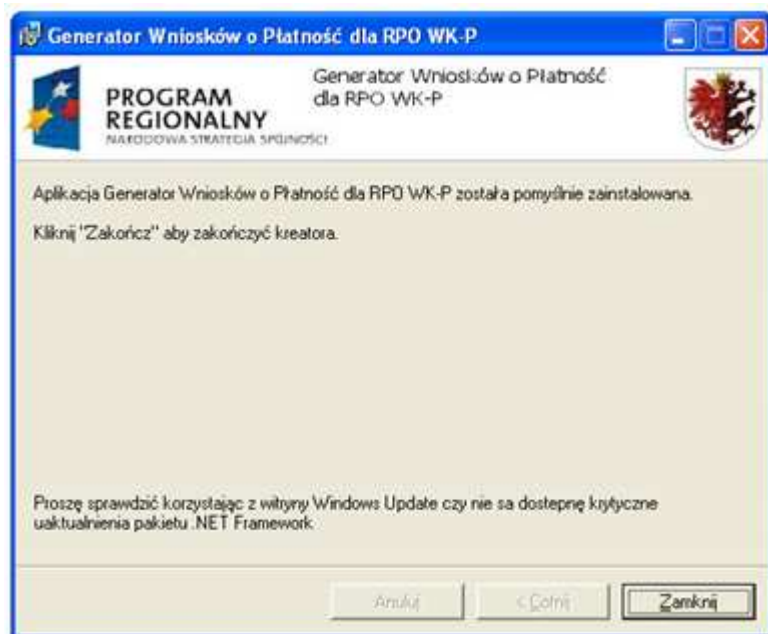


Rys. 10. Kreator instalacji – postęp instalacji



Zakończenie instalacji

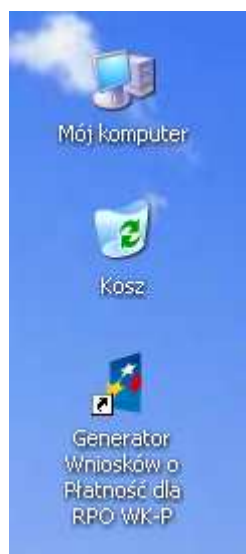
Po zakończeniu pracy instalator wyświetla okno informujące o zakończeniu z powodzeniem instalacji Generatora Wniosków o Płatność dla RPO WK-P.



Rys. 11. Kreator instalacji – zakończenie instalacji

Klikamy „Zamknij” – Generator Wniosków o Płatność dla RPO WK-P został pomyślnie zainstalowany.

W menu programu, na pulpicie oraz w panelu sterowania, w zakładce „dodaj lub usuń programy” zostaną utworzone skróty pozwalające na uruchomienie lub odinstalowanie Generatora.



Rys. 12. Ikona na pulpicie



Rys. 13. Pozycja w menu Programy

Usuwanie Generatora Wniosków o Płatność dla RPO WK-P

UWAGA!

Usunięcie aplikacji nie powoduje usunięcia plików z zapisanymi wnioskami aplikacyjnymi.

Wchodzimy w menu „Start/Programy/Generator Wniosków o Płatność dla RPO WK-P” i tam wybieramy pozycję „Usuń”.



Rys. 14. Usuwanie generatora z menu Programy

Potwierdzamy chęć usunięcia aplikacji klikając „Tak”. Po zatwierdzeniu aplikacja zostaje usunięta.