

Problemy i trudności w ewaluacji projektów infrastrukturalnych
Efekt netto a komplementarność projektów

Międzyregionalna Konferencja Ewaluacyjna
Toruń, 25-26.05.2010 r.

Prezentuje:
dr inż. Korneliusz Pylak

1

Dlaczego powinniśmy badać projekty infrastrukturalne?



Projekt zakłóca równowagę w otoczeniu

2

Część pierwsza

Projekt w otoczeniu

3

Czy projekt zawsze jest dobry dla wszystkich?



<http://www.ocieprac.pl>

4

Projekt to nie tylko produkty i rezultaty

Chociaż efekt realizacji celów projektu nie tylko...

tworzy użyteczność

poprawia funkcjonalność rozwiązań

rozwiązuje problemy użytkowników infrastruktury

należy kojarzyć jedynie z działaniami wykonywanymi w ramach projektu, które tworzą produkty i rezultaty

ALE... stanowi również bazę do wylizania innych efektów

5

Projekt może oddziaływać pozytywnie i negatywnie na otoczenie

Efekty pozytywne

Efekty negatywne

efekt mnożnikowy:
efekt **dochodowy** i efekt **dostaw**

efekt **substytucyjny**

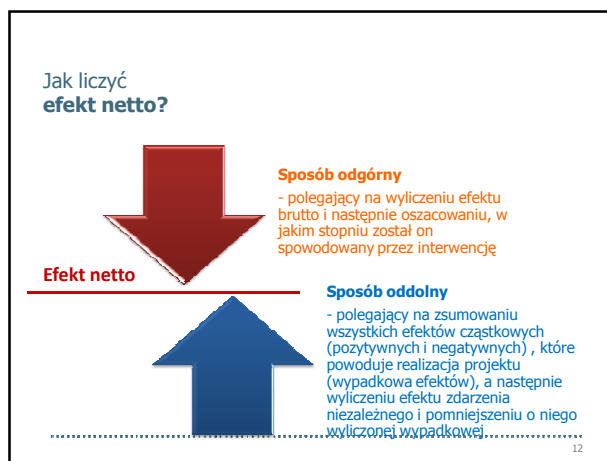
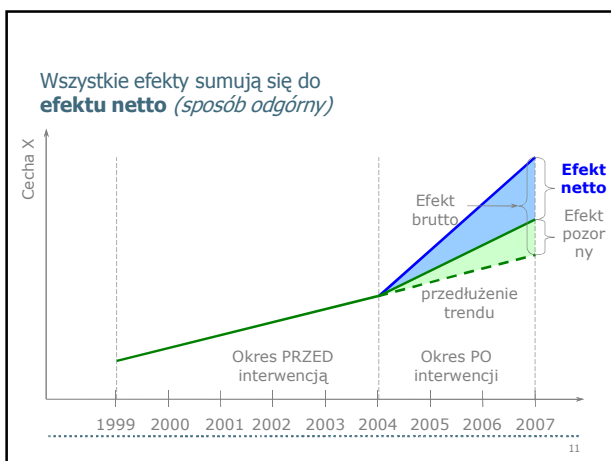
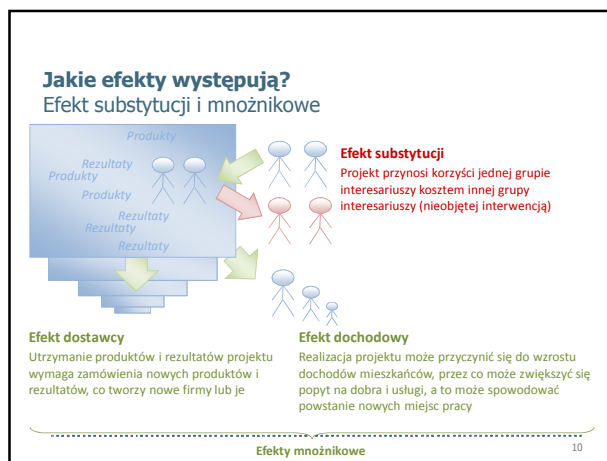
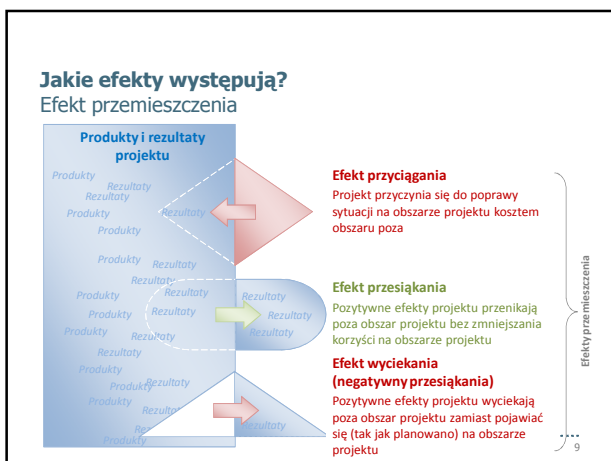
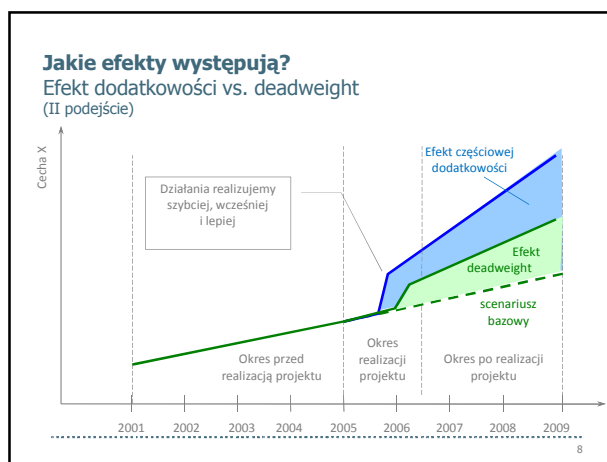
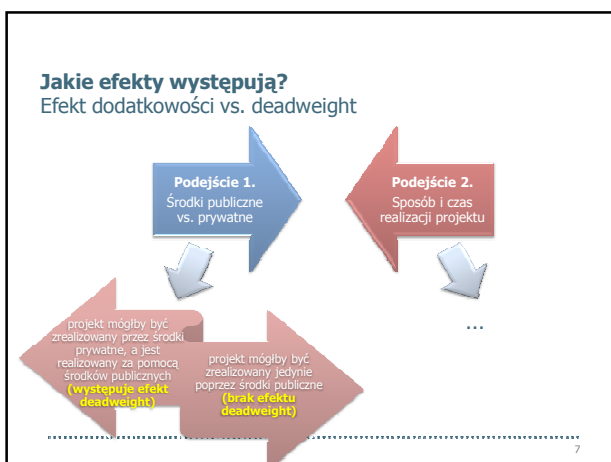
efekt przemieszczenia:
efekt **prześląkania**

efekt przemieszczenia:
efekt **przyciągania**
efekt **wyciekania**

efekt **dotatkowości**

efekt **dotatkowości**:
(efekt **deadweight**)

6



Jak liczyć efekt netto w sposób oddolny?

wyznaczamy wszystkie efekty oddziaływania danego projektu

określamy wielkość efektu zdarzenia niezależnego (deadweight)

pomniejszamy każdy efekt, aby pozostała część spowodowana interwencją

13

Część druga

Problemy i wątpliwości

14

Jakie aspekty przedmiotowe ewaluacji możemy badać?

uwzględnienie lub nie innych projektów prowadzonych na danym obszarze czy w danym czasie, a dotyczącymi podobnego obszaru działania

~~Projekt 2~~

uwzględnienie lub pominięcie części obszaru oddziaływania projektu lub grupy interesariuszy, które nie są objęte bezpośrednim oddziaływaniem projektu, ale odczuwają jego wpływ

Projekt 3

Projekt 1

Element 1

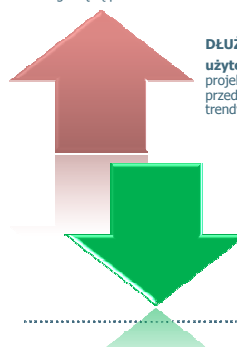
Element 2

zawężenie lub rozszerzenie badania do jednego lub kilku elementów projektu (np. innowacyjności projektu, wpływu na konkurencyjność)

15

Jaki okres objąć badaniem ewaluacyjnym?

z którego będą pochodzić dane do badania ewaluacyjnego



DŁUŻSZY OKRES

użyteczność produktów i rezultatów (efekty projektu) – badamy analizując cechy obszaru przed interwencją i po interwencji, aby uzyskać trendy

KRÓTSZY OKRES

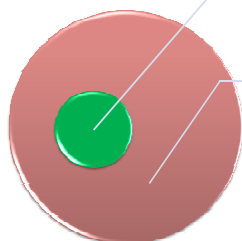
efektywność | skuteczność – badamy projekt po zakończeniu jego realizacji

trafność – badamy projekt w konkretnym momencie czasowym, np. przed rozpoczęciem opracowywania szczegółowej dokumentacji technicznej.

trwałość – badamy w obowiązującym okresie utrzymywania rezultatów, albo punktowo po tym okresie

16

W jaki sposób odróżnić 'obszar projektu i zakładanego oddziaływania projektu' od 'obszaru poza projektem'?



Obszar projektu i zakładanego oddziaływania projektu:

obszar, w którym powstają produkty i rezultaty projektu oraz występuje zakładane (przez projektodawcę) oddziaływanie projektu

Obszarem poza projektem

obszar, na który projekt może oddziaływać, ale oddziaływanie to nie zostało przewidziane przez projektodawcę lub nie było przedmiotem jego zainteresowania

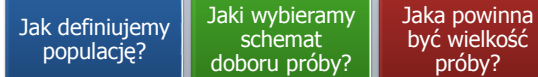
17

Jakie grupy interesariuszy wyróżnić?



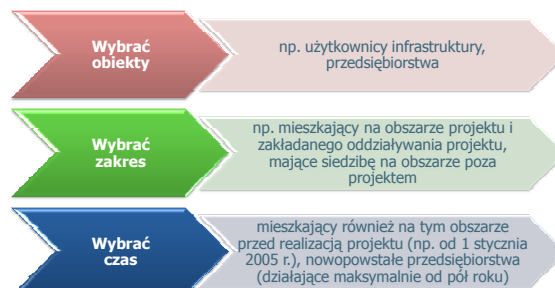
18

W jaki sposób zbadać interesariuszy?



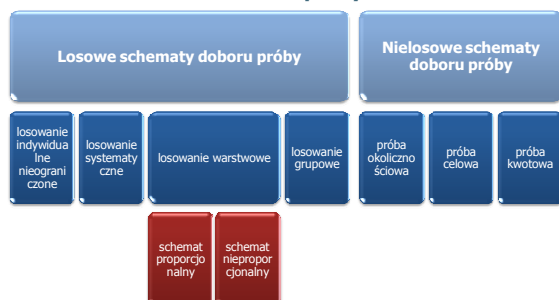
19

Jak zdefiniować populację?



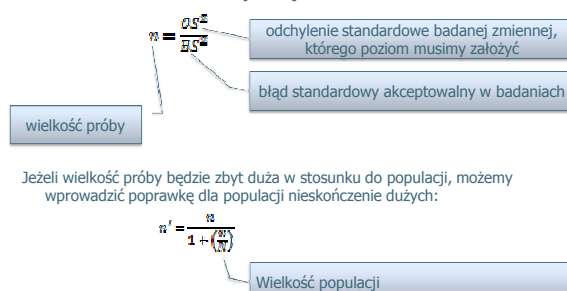
20

Jak dobrać schemat doboru próby?



21

Jak określić wielkość próby?



22

Jak dobrać odpowiednią metodologię?



23

Część trzecia

Problemy w liczeniu komplementarności projektów

24

Efekt netto projektu infrastrukturalnego a komplementarność projektów

Efekt netto projektu infrastrukturalnego dotyczy jednego projektu

Co będzie, jeżeli w powiązaniu z projektem infrastrukturalnym jest realizowany (lub został, albo będzie) inny projekt (twardy lub miękki)?

Może się okazać, że część efektu netto społeczeństwo zawdzięcza obu uzupełniającym się projektom

Inaczej mówiąc, gdyby były realizowane dwa oddzielne projekty, nie powstałby w nich taki sam efekt netto, jak w przypadku obu projektów realizowanych w powiązaniu

25

Definicja komplementarności



Efekt dodatni |
Stożek **tworzenia wartości dodanej**
(synergii pomiędzy projektami)

Efekt zerowy | **potencjalna komplementarność**



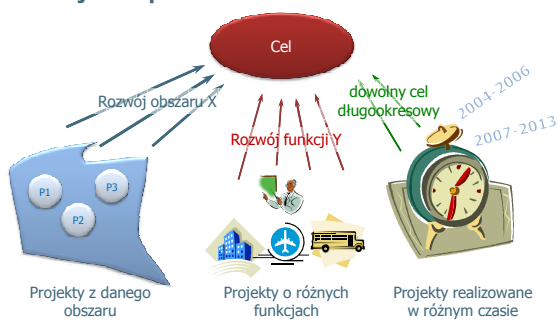
uzupełnianie się projektów (warunek brzegowy sukcesu

projektu, jak obiekt turystyczny i droga dojazdowa)

Stożek nakładania się projektów
(dublowania działań w dwóch projektach)

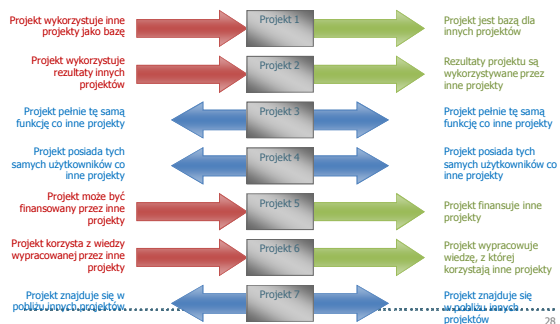
26

Rodzaje komplementarności



27

Kierunkowość zależności pomiędzy komplementarnymi projektami



28

Co daje komplementarność?

Poprawę / polepszenie produktów i rezultatów

- umożliwia realizację projektu
- przyspiesza lub ułatwia realizację
- rozszerza zakres usług oferowanych po projekcie
- poprawia jakość i użyteczność usług oferowanych po projekcie
- powoduje niezakładany wcześniej wzrost wskaźników
- zwiększa trwałość rezultatów

Stworzenie nowych rezultatów

- powoduje powstanie nowych rezultatów, których nie przewidziano wcześniej

29

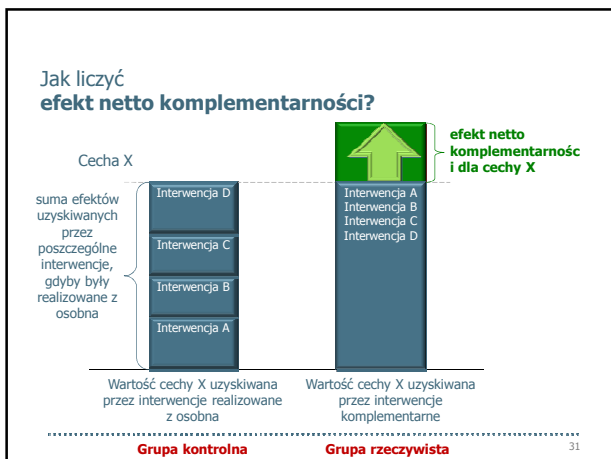
Co dostajemy dzięki projektom komplementarnym? Efekt netto komplementarności

Efekt powstały tylko i wyłącznie dzięki istnieniu kilku projektów komplementarnych

bez efektów tworzonych przez poszczególne projekty z osobna

Jest to zatem **efekt synergii** powstały dzięki wspólnemu oddziaływaniu projektów na otoczenie

30



Synergia jest bardzo trudna do wychwycenia – przykład:

- Efekt synergii nie zawsze wystąpi tam, gdzie realizowane są dwa projekty.
- Weźmy dla przykładu projekty (załóżmy, że jeden dotyczył budowy drogi, drugi ścieżki rowerowej), które zakończyły się w tym samym czasie, a najważniejszą grupą interesariuszy była ta sama grupa mieszkańców. Po zakończeniu realizacji projektów okazało się, że jakość życia interesariuszy związana z bezpieczeństwem na drogach zaczęła poprawiać się szybciej niż miało to miejsce przed realizacją tych projektów. Większość rowerzystów zaczęła bowiem korzystać ze ścieżki rowerowej zamiast jeździć po drodze, zmniejszyła się liczba kolizji z ich udziałem i w ten sposób poprawił się wskaźnik bezpieczeństwa na drodze.
- **Czy efektem synergii jest opisywany efekt zmniejszenia się wypadkowości na drodze w wyniku zmiany zachowań rowerzystów, którzy zaczęli korzystać ze ścieżki rowerowej?**
- **Nie. Rozpoczęcie korzystania ze ścieżki rowerowej przez rowerzystów jest wyłącznie wynikiem powstania tejże ścieżki, a więc jednego z opisywanych projektów, nie ma więc mowy o synergii.**

33

Pierwsze badania ZPORR pokazują, że efekt netto komplementarności jest bardzo słaby

Korzyść	Transport	Spółeczność informacyjne	Rewitalizacja	Turystyka	Wod-kan
Korzyści dla projektu realizowanego w ZPORR	1	2	1	3	1
Brak korzyści dla projektu realizowanego ze ZPORR	4	3	4	3	4
Korzyści dla projektu realizowanego ze ZPORR	4	3	4	3	4
Umożliwienie realizacji	0	0	1	0	2
Przyspieszenie lub ułatwienie realizacji	2	1	1	1	2
Poprawienie zakresu usług	3	2	2	2	4
Poprawienie jakości usług	3	0	2	1	2
Wzrost wartości wskaźników	1	0	1	1	1
Powstanie nowych rezultatów, nieprzewidywanych wcześniej przez współdziałanie obu projektów	1	0	1	2	1
Powstanie nowych rezultatów, których nie przewidziano wcześniej	4	4	3	3	4
Wszystkie rezultaty realizowane przez oba projekty zostały przewidziane	4	4	3	3	4
Oczekiwane benefity projektów niekomplementarnych	4	2	1	3	3
wzrost efektywności działań podejmowanych w infrastrukturze powstałej w projekcie	4	2	1	3	3
lepsze odpowiadanie na potrzeby użytkowników infrastruktury projektu	3	3	2	2	2
wyższą użyteczność usług ofertowanych w ramach Państwa projektu	3	2	2	2	2
Większa trwałość rezultatów Państwa projektu	2	4	1	2	4
możliwość osiągnięcia wyższych poziomów wskaźników produktów i rezultatów w projekcie	3	4	0	1	2

Źródło: Raport wstępny z badania: Komplementarność działań realizowanych w ramach Regionalnego Programu Operacyjnego Województwa Śląskiego na lata 2007-2013

34

Dziękuję za uwagę!

35