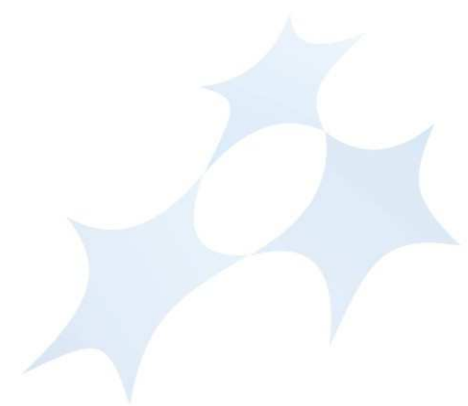


**Przyszłość i rola ewaluacji
w nowym okresie programowania
(perspektywa wewnętrzna)**

**Tomasz Kot
Krajowa Jednostka Ewaluacji
Toruń, 26.06.2013r.**

Prezentacja dotyczy....

- celu działania systemu (odpowieź na zarysowane zewnętrznie uwarunkowania i dylematy)
- projektowanego układu instytucjonalnego i funkcjonalnego systemu ewaluacji po 2013 r. (uwarunkowania, dylematy, wstępne propozycje rozwiązań)



Strategia Europa 2020 a proces ewaluacji polityki spójności

- zgodnie z projektem rozporządzenia ogólnego ewaluacja powinna uwzględniać cele strategii Europa 2020
- EU 2020 obejmuje szeroki zakres zagadnień a cele EU 2020 są spójne (powinny być) z celami programów operacyjnych
- stąd de facto każde badania ewaluacyjne w ramach polityki spójności dotyczyć będzie obszarów objętych zakresem EU 2020
- zachowana powinna zostać hierarchia zgodna z zapisami projektu rozporządzenia tj. celem nadrzędnym ewaluacji jest poprawa jakości/skuteczności/efektywności programu z uwzględnieniem celów EU2020
- rozwiązanie techniczne: w ramach poszczególnych badań ewaluacyjnych strategia EU2020 stanowić będzie tło dla założeń badawczych, procesu badawczego i wyników badania.
- dodatkowo realizacja metaewaluacji zewnętrznych lub wewnętrznych polegających na syntetyzowaniu wyników badań ewaluacyjnych i prezentowaniu ich w układzie zgodnym ze strukturą/logiką strategii UE2020 (w szczególności na użytek relacji zewnętrznych w tym m.in. z KE)

Wybór celów i priorytetów dla systemu ewaluacji w Polsce

- duża liczba zadań/wyzwań stojących przed ewaluacją (w tym w szczególności definiowanych przez KE) uniemożliwia wybór jednego celu priorytetowego dla systemu ewaluacji
- konieczność prowadzenia działań kompleksowych w tym m.in.
 - realizacja i koordynacja procesów badawczych (ocena efektów + formułowanie rekomendacji)
 - rozwój i promocja zaawansowanych metod badawczych
 - koordynacja procesów gromadzenia danych na potrzeby ewaluacji
 - budowa kultury ewaluacyjnej w Polsce (evaluation capacity building) w tym w ramach pozostałych polityk publicznych
 - animacja debaty publicznej ukierunkowanej na ocenę efektów prowadzonych polityk publicznych
- zwiększenie zasobów kadrowych oraz wzmocnienie funkcji koordynacyjnych z poszanowaniem zasady partnerstwa jako warunki niezbędne dla efektywnego funkcjonowania systemu ewaluacji w Polsce

Rola Komitetów Monitorujących

Komitet Monitorujący nie sprawdza się jako narzędzie refleksji. Wyeliminowanie tego forum jest jednak niemożliwe bowiem wynika ono z regulacji UE. Wskazana zatem byłaby zmiana składu i formuły KM. Respondenci zauważają m.in., że na poziomie regionów za mały jest potencjał ludzki, członkowie realizują swoje partykularne cele, bądź reprezentują wąskie specjalizacje i na nich się koncentrują.

EGO, "Ocena systemu realizacji polityki spójności w ramach perspektywy 2007-2013", Warszawa, 2013r. (Projekt raportu)

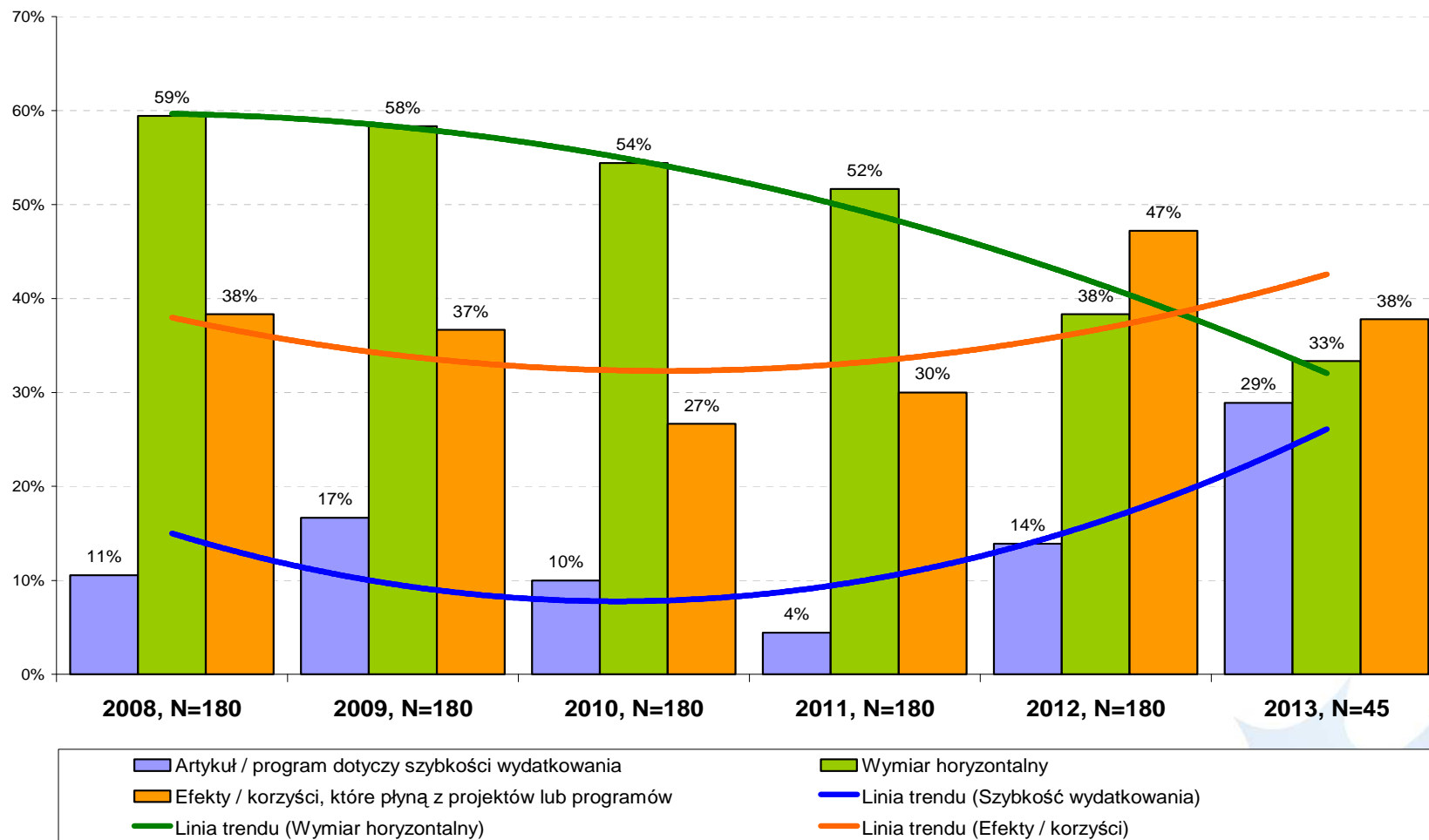
realizowanego wsparcia?

W naszym wydziale/zespole użyteczną wiedzę na temat efektów programu/programów czerpiemy z:

W naszym wydziale/zespole użyteczną wiedzę na temat efektów programu / programów czerpiemy z:	% wskazań "zgadzam się" i "stanowczo się zgadzam"
wniosków płynących z ewaluacji	41%
informacji z monitoringu postępu rzeczowego	48%
informacji z monitoringu postępu finansowego	45%
wyników kontroli projektowych	52%
wyników zewnętrznych kontroli, którym podlegamy (US, NIK)	40%
wiedzy pozyskanej na szkoleniach i studiach podyplomowych	32%
konferencjach związanych z obszarem naszej pracy	36%
bieżących kontaktów z odbiorcami pomocy	53%
współpracy z krajowymi podmiotami systemu NSRO	28%
współpracy z krajowymi i zagr. podmiotami spoza sys. NSRO	15%
artykułów z prasy	24%

Źródło: Projekt raportu: "Ocena systemu realizacji polityki spójności w ramach perspektywy 2007-2013", EGO, 2013r.

Tematyka artykułów / programów



Źródło: Projekt raportu: "Ocena systemu realizacji polityki spójności w ramach perspektywy 2007-2013", EGO, 2013r.

Kwestia funkcjonalnej niezależności jednostek ewaluacyjnych w systemie realizacji

- konieczność uzyskania stanowiska KE ws. jednoznacznej interpretacji zapisu rozporządzenia dot. funkcjonalnej niezależności ewaluatora
- reorganizacja całego systemu ewaluacji w kierunku ustanowienia funkcjonalnie niezależnych jednostek ewaluacyjnych w chwili obecnej niemożliwa do realizacji
- w przypadku programów regionalnych decyzja w tym zakresie pozostaje w kompetencji władz samorządowych
- w razie braku możliwości realizacji ewaluacji wewnętrznych w celu zwiększenia użyteczności procesu ewaluacyjnego niezbędne są działania ukierunkowane na:
 - promowanie modelu partycypacyjnego m.in. z większą rolą jednostek ewaluacyjnych w procesie formułowania rekomendacji (kwestia użyteczności badań ewaluacyjnych) oraz ściślejszą współpracą z Wykonawcą w zakresie pozyskiwania danych
 - zwiększenie potencjału jednostek ewaluacyjnych w zakresie identyfikacji i definiowania zakresów prac badawczych (kwestia umiejętnego komunikowania potrzeb informacyjnych).

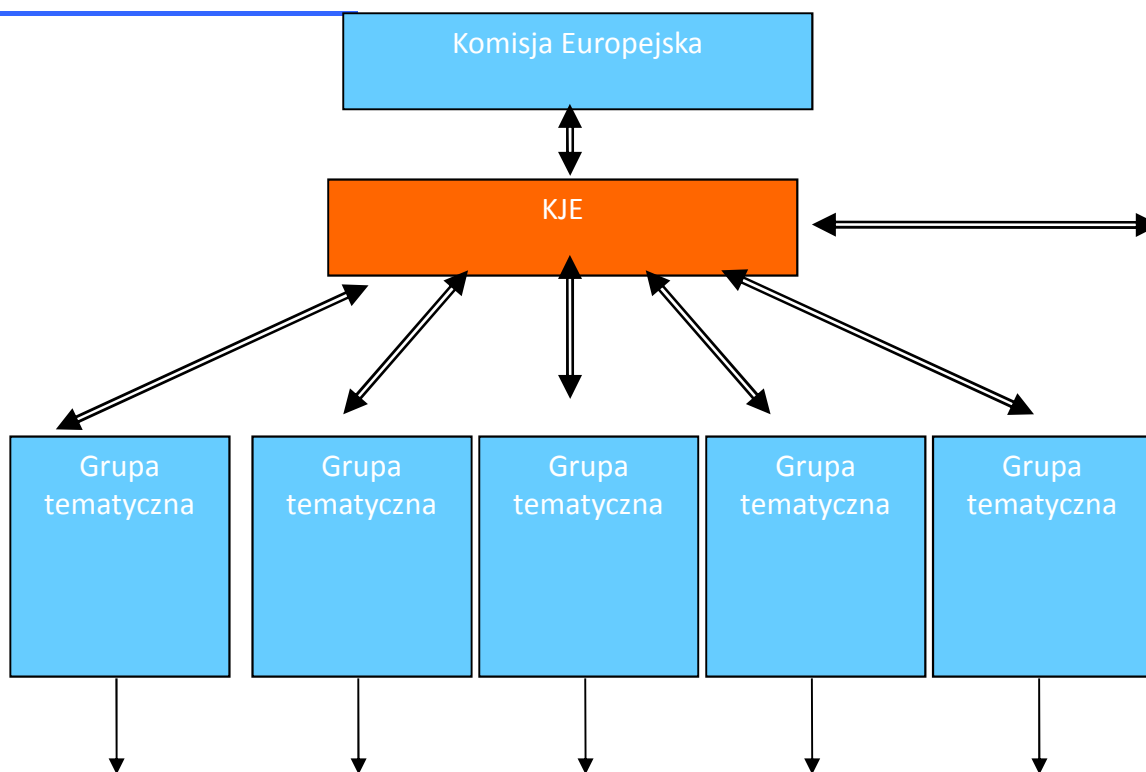
Kształt i główne zasady działania systemu (propozycja)

Schemat instytucjonalny



Kształt i główne zasady działania systemu (propozycja)

Schemat funkcjonalny



Projektowany zakres obowiązków KJE:

- Koordynacja planów ewaluacji w ramach całego systemu (we współpracy z grupami tematycznymi)
- Realizacja ewaluacji horyzontalnych
- Realizacja ewaluacji wewnętrznych
- Koordynacja działania systemu ewaluacji (w tym poprzez tworzenie dokumentów strategicznych, wytycznych i poradników)
- Prowadzenie działań mających na celu budowę kultury ewaluacyjnej (m.in. organizacja konferencji, szkoleń, przygotowywanie publikacji)
- Koordynacja działań ewaluacyjnych w ramach polityki spójności z przedsięwzięciami ewaluacyjnymi realizowanymi w ramach innych polityk publicznych
- Koordynacja współpracy międzynarodowej
- Opracowywanie metaanaliz i metaewaluacji
- Tworzenie i obsługa baz danych na potrzeby ewaluacji (m.in. baza badań ewaluacyjnych, ZSZWiR, STRATEG)

Projektowany zakres obowiązków grup:

- Koordynacja planów ewaluacji w zakresie tematycznym (finalna akceptacja KJE)
- Opracowywanie i ew. realizacja przekrojowych badań ewaluacyjnych w obszarze tematycznym (ew. finansowanie KJE)
- Wymiana doświadczeń w obszarze tematycznym
- Współpraca z krajowymi i zagranicznymi podmiotami zajmującymi się danym obszarem tematycznym

Dziękuję za uwagę

Tomasz Kot

ewaluacja@mrr.gov.pl

