



KAPITAŁ LUDZKI
NARODOWA STRATEGIA SPÓJNOŚCI

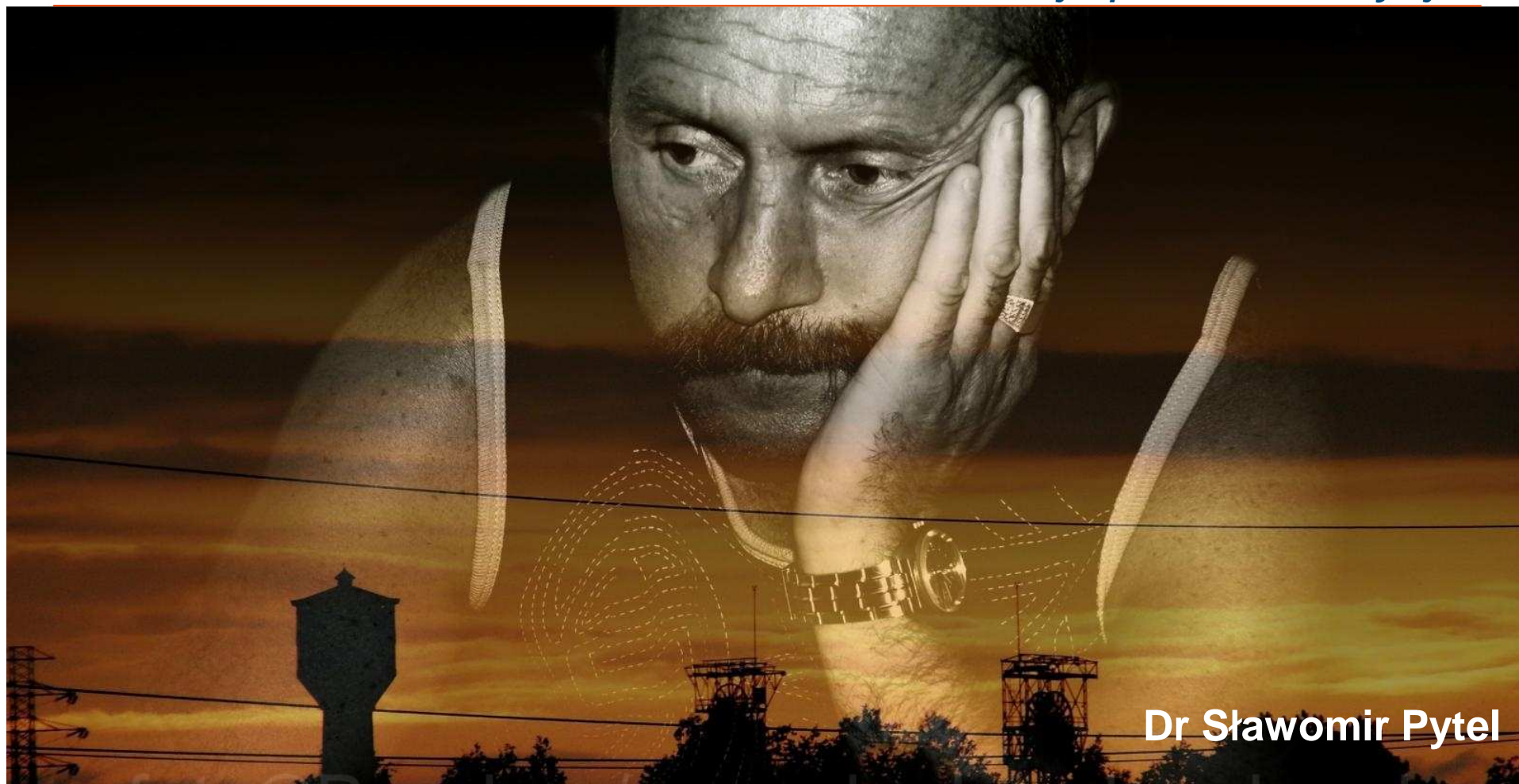


WOJEWÓDZTWO
KUJAWSKO-POMORSKIE

UNIA EUROPEJSKA
EUROPEJSKI
FUNDUSZ SPOŁECZNY



Człowiek najlepsza inwestycja



Dr Sławomir Pytel

Grant współfinansowany jest ze środków Unii Europejskiej w ramach Europejskiego Funduszu Społecznego

**Związki rynku pracy z przemianami społecznymi na obszarze
2011-04-19 woj. śląskiego**



KAPITAŁ LUDZKI
NARODOWA STRATEGIA SPÓJNOŚCI



WOJEWÓDZTWO
KUJAWSKO-POMORSKIE

UNIA EUROPEJSKA
EUROPEJSKI
FUNDUSZ SPOŁECZNY



Człowiek najlepsza inwestycja

Schemat wystąpienia:

1. System edukacji
2. Sytuacja mieszkaniowa
3. Problemy społeczne



KAPITAŁ LUDZKI
NARODOWA STRATEGIA SPÓJNOŚCI



WOJEWÓDZTWO
KUJAWSKO-POMORSKIE

UNIA EUROPEJSKA
EUROPEJSKI
FUNDUSZ SPOŁECZNY



Człowiek najlepsza inwestycja

1. System edukacji

2014-2020
Głównym finansowany jest ze środków Unii Europejskiej w ramach Europejskiego Funduszu Społecznego



KAPITAŁ LUDZKI
NARODOWA STRATEGIA SPÓJNOŚCI



WOJEWÓDZTWO
KUJAWSKO-POMORSKIE

UNIA EUROPEJSKA
EUROPEJSKI
FUNDUSZ SPOŁECZNY



Człowiek najlepsza inwestycja

Edukacja dzieci i młodzieży w 2008r

WYSZCZEGÓLNIENIE	Polska	Województwa					
		śląskie	dolnośląskie	małopolskie	mazowieckie	pomorskie	wielkopolskie
Liczba uczniów na 1 oddział							
szkoły podstawowe	19,00	20,00	20,00	17,00	19,00	20,00	19,00
gimnazja	23,00	23,00	24,00	23,00	23,00	23,00	23,00
licea ogólnokształcące	28,00	29,00	28,00	30,00	28,00	28,00	28,00
technika	25,00	26,00	25,00	26,00	25,00	26,00	25,00
Struktura absolwentów według szkół (w%)							
zasadnicze szkoły zawodowe	13,50	12,60	13,10	15,60	10,50	16,30	18,30
licea ogólnokształcące	50,30	46,50	51,50	49,40	57,90	49 ,8	44,30
licea profilowane	9,40	9,90	13,10	6,70	9,50	10,00	9,00
technika	23,70	25,60	18,40	26,10	18,70	21,40	25,20
policealne	3,20	5,30	4,00	2,20	3,40	2,50	3,20

2011-2013
Grazie dofinansowany jest ze środków Unii Europejskiej w ramach Europejskiego Funduszu Społecznego



KAPITAŁ LUDZKI
NARODOWA STRATEGIA SPÓJNOŚCI



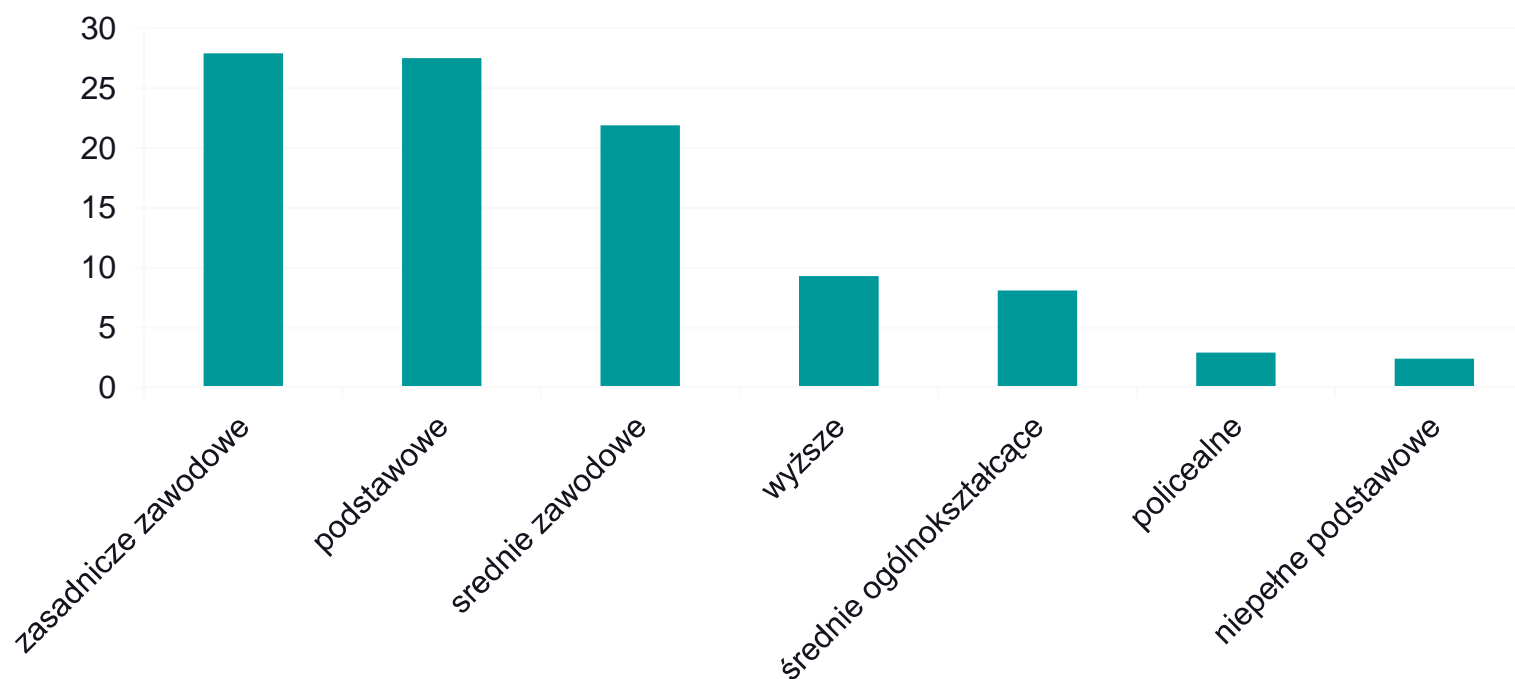
WOJEWÓDZTWO
KUJAWSKO-POMORSKIE

UNIA EUROPEJSKA
EUROPEJSKI
FUNDUSZ SPOŁECZNY



Człowiek najlepsza inwestycja

Struktura mieszkańców wg poziomu wykształcenia w 2002r. w %



Wyniki Narodowego Spisu Powszechnego 2002 wskazały, że w stosunku do 1988 r. nastąpił wzrost odsetka osób z

wykształceniem średnim i policealnym o 8 punktów procentowych, wyższym o 3,4.



KAPITAŁ LUDZKI
NARODOWA STRATEGIA SPÓJNOŚCI



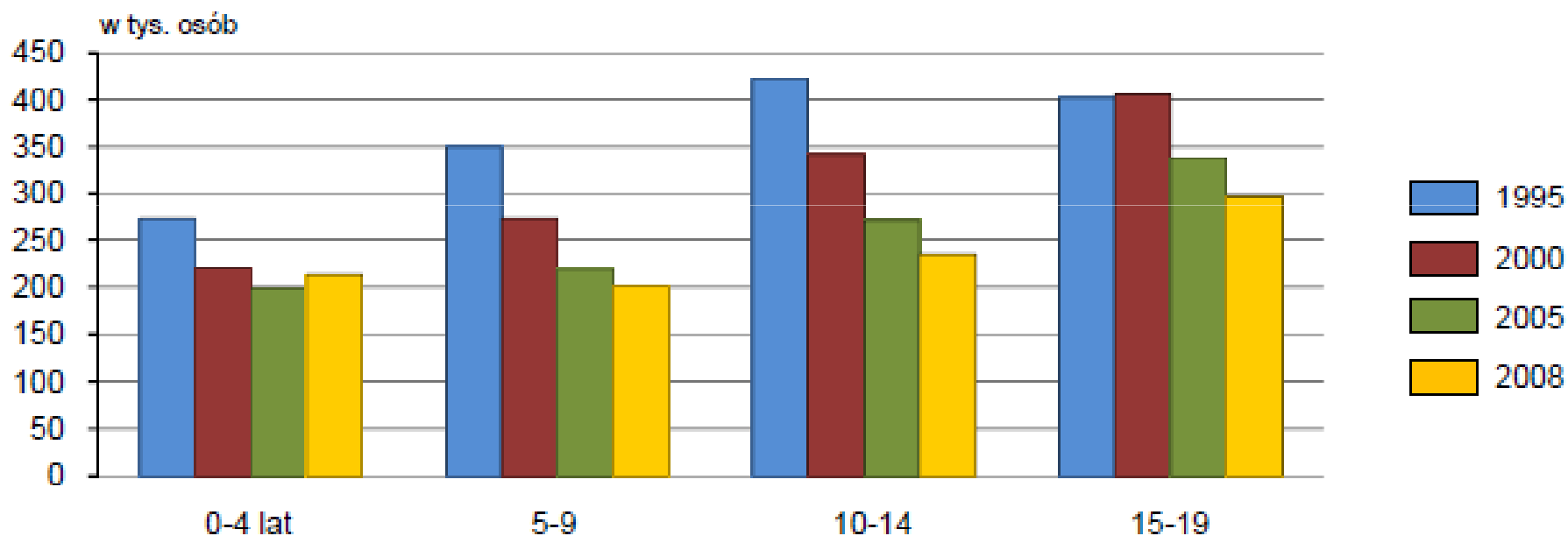
WOJEWÓDZTWO
KUJAWSKO-POMORSKIE

UNIA EUROPEJSKA
EUROPEJSKI
FUNDUSZ SPOŁECZNY



Człowiek najlepsza inwestycja

Zmiany liczby dzieci i młodzieży w wieku 0-19 lat



Źródło: Procesy i struktury demograficzno-społeczne GUS.2010

2011-2019
Projekt finansowany jest ze środków Unii Europejskiej w ramach Europejskiego Funduszu Społecznego



KAPITAŁ LUDZKI
NARODOWA STRATEGIA SPÓJNOŚCI



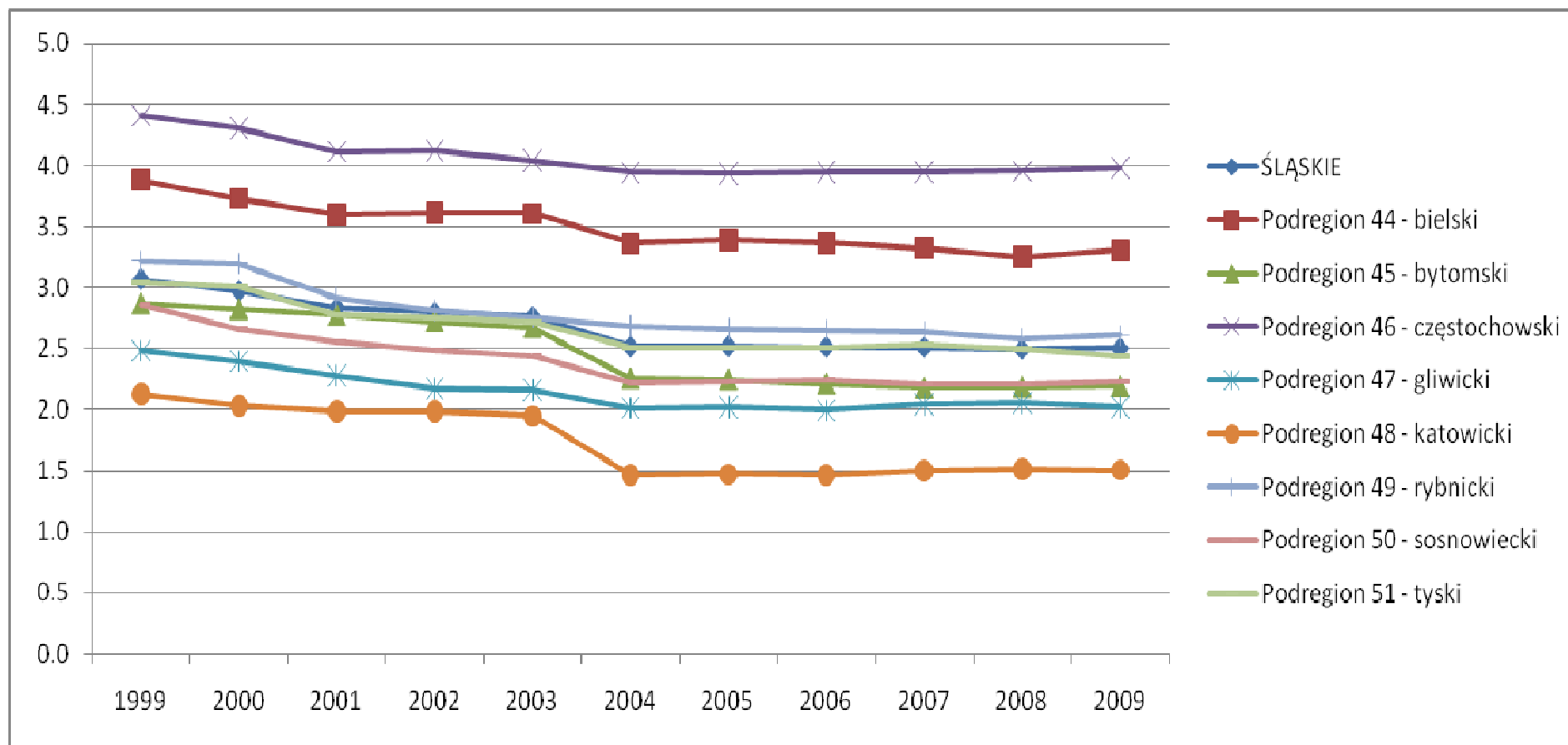
WOJEWÓDZTWO
KUJAWSKO-POMORSKIE

UNIA EUROPEJSKA
EUROPEJSKI
FUNDUSZ SPOŁECZNY



Człowiek najlepsza inwestycja

Szkoły podstawowe dla dzieci, młodzieży i dorosłych na 10 000 mieszkańców



2011-2019
Projekt finansowany jest ze środków Unii Europejskiej w ramach Europejskiego Funduszu Społecznego



KAPITAŁ LUDZKI
NARODOWA STRATEGIA SPÓJNOŚCI



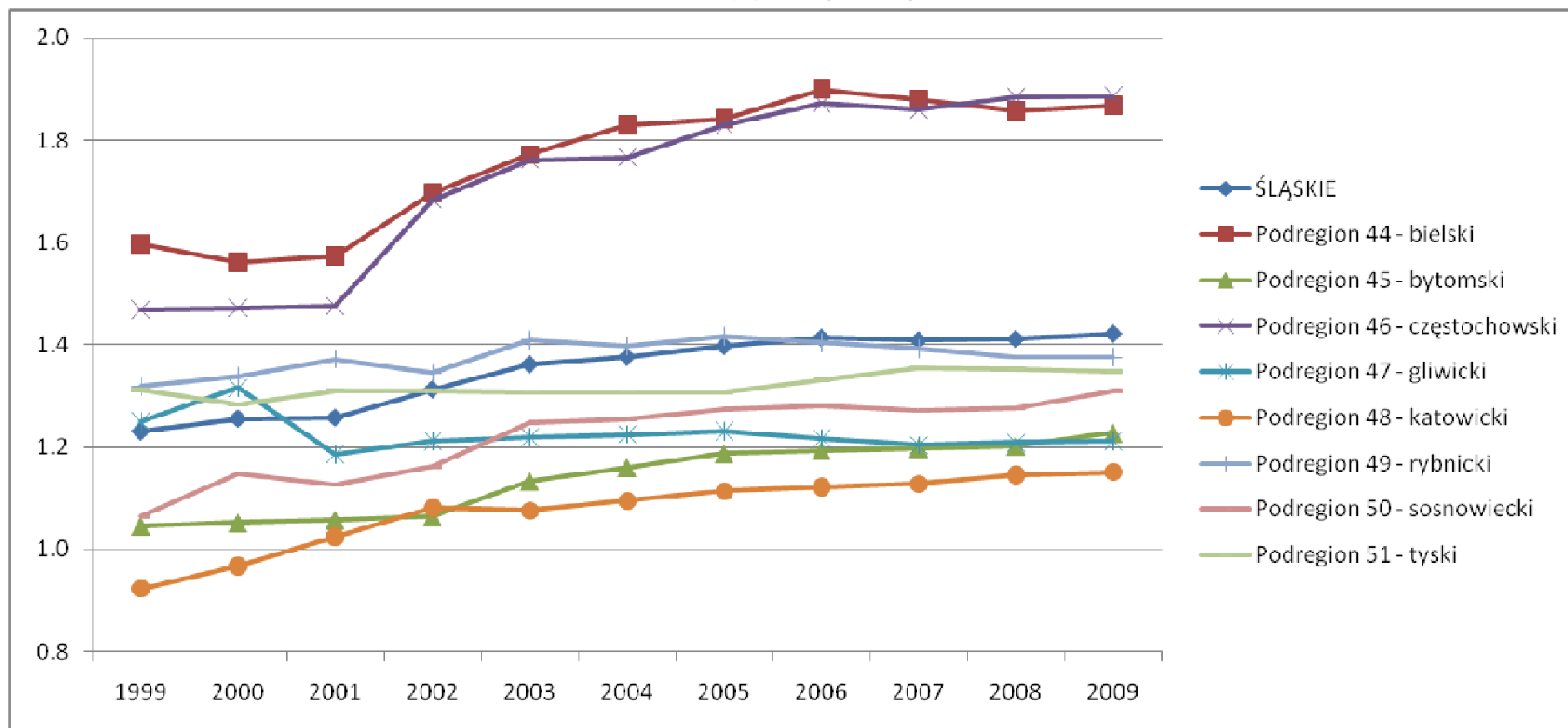
WOJEWÓDZTWO
KUJAWSKO-POMORSKIE

UNIA EUROPEJSKA
EUROPEJSKI
FUNDUSZ SPOŁECZNY



Człowiek najlepsza inwestycja

Gimnazja dla dzieci, młodzieży i dorosłych na 10 000 mieszkańców



Grants are financed from the European Union in the framework of the European Social Fund



KAPITAŁ LUDZKI
NARODOWA STRATEGIA SPÓJNOŚCI



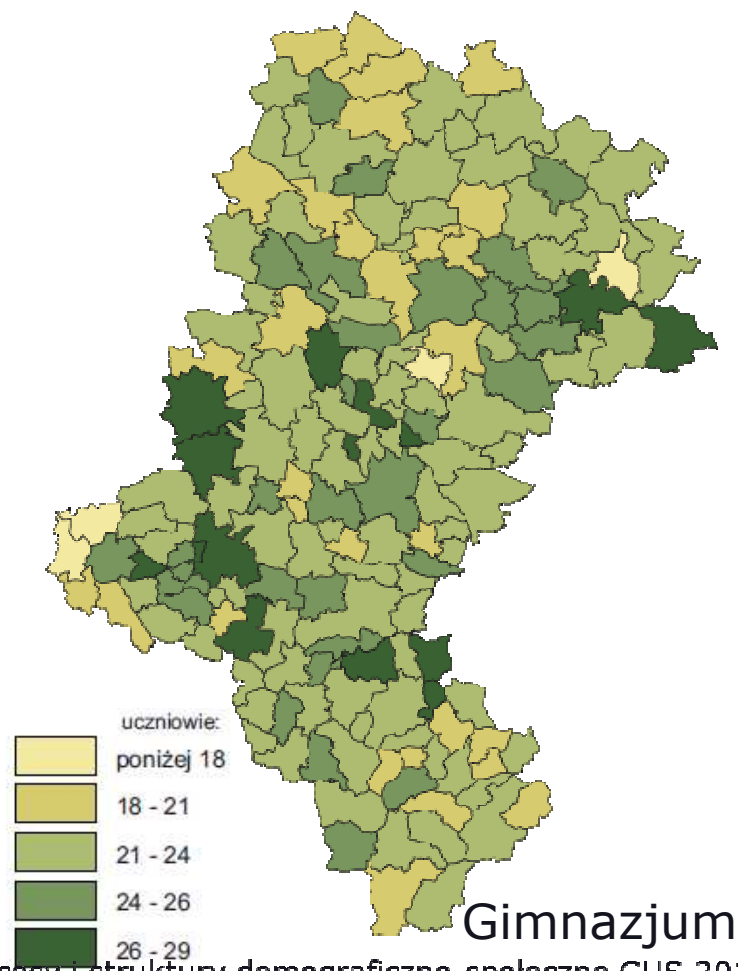
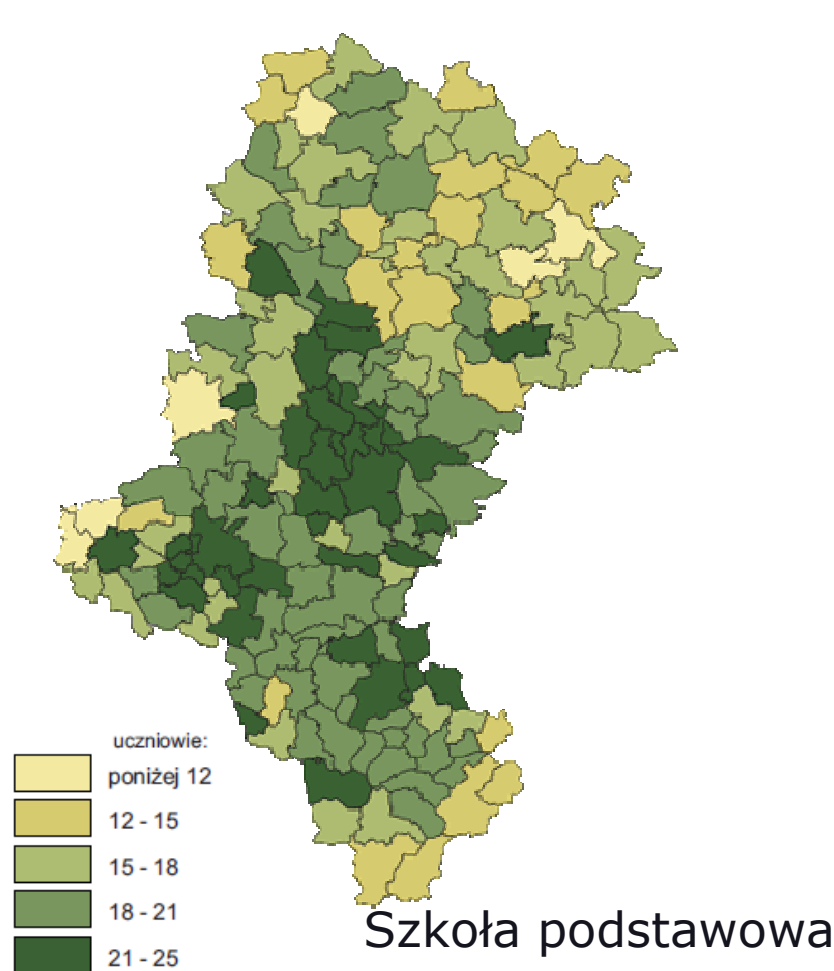
WOJEWÓDZTWO
KUJAWSKO-POMORSKIE

UNIA EUROPEJSKA
EUROPEJSKI
FUNDUSZ SPOŁECZNY



Człowiek najlepsza inwestycja

Liczba uczniów przypadająca na jeden oddział w 2009r.



Źródło: Procesy i struktury demograficzno-społeczne GUS.2010

Projekt finansowany jest ze środków Unii Europejskiej w ramach Europejskiego Funduszu Społecznego



KAPITAŁ LUDZKI
NARODOWA STRATEGIA SPÓJNOŚCI



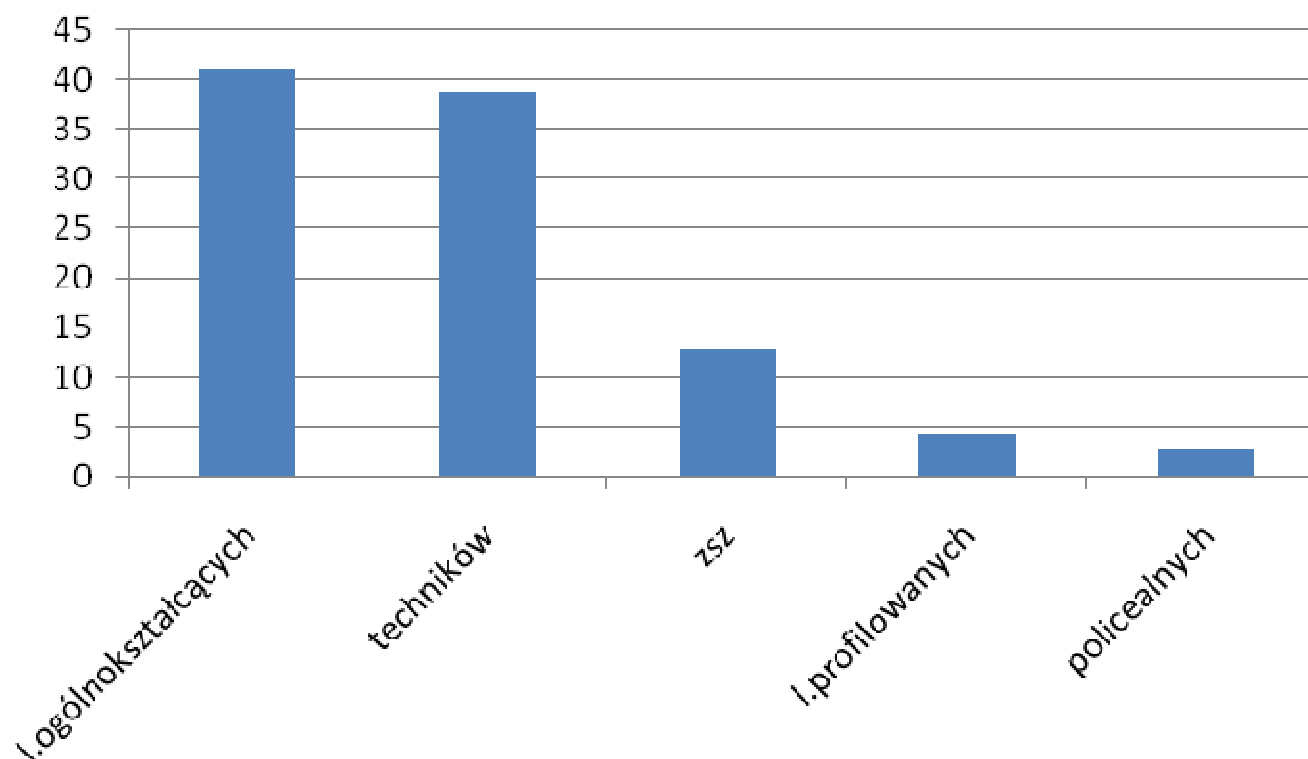
WOJEWÓDZTWO
KUJAWSKO-POMORSKIE

UNIA EUROPEJSKA
EUROPEJSKI
FUNDUSZ SPOŁECZNY



Człowiek najlepsza inwestycja

Struktura uczniów szkół ponadgimnazjalnych wg typów szkół w 2009r. w %





KAPITAŁ LUDZKI
NARODOWA STRATEGIA SPÓJNOŚCI



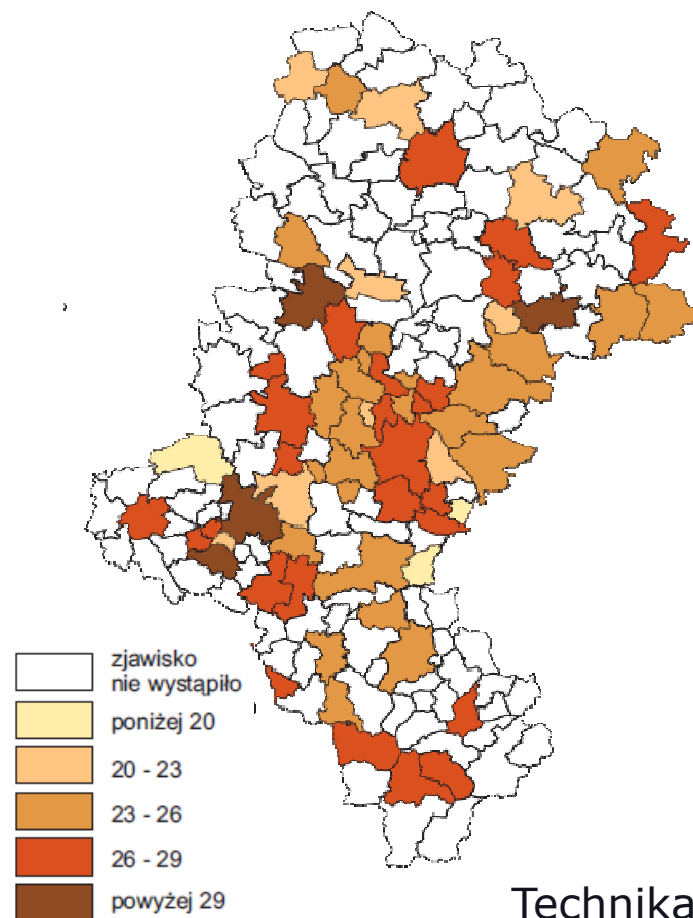
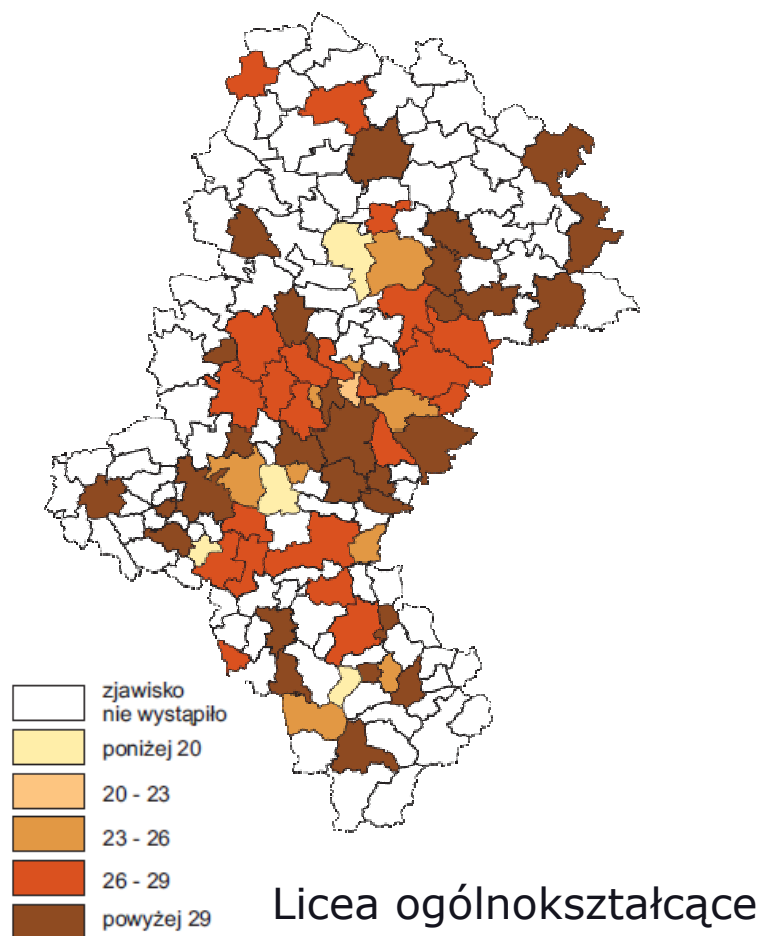
WOJEWÓDZTWO
KUJAWSKO-POMORSKIE

UNIA EUROPEJSKA
EUROPEJSKI
FUNDUSZ SPOŁECZNY



Człowiek najlepsza inwestycja

Liczba uczniów przypadająca na jeden oddział w 2009r.



Źródło: Procesy i struktury demograficzno-społeczne GUS.2010

Projekt finansowany jest ze środków Unii Europejskiej w ramach Europejskiego Funduszu Społecznego



KAPITAŁ LUDZKI
NARODOWA STRATEGIA SPÓJNOŚCI



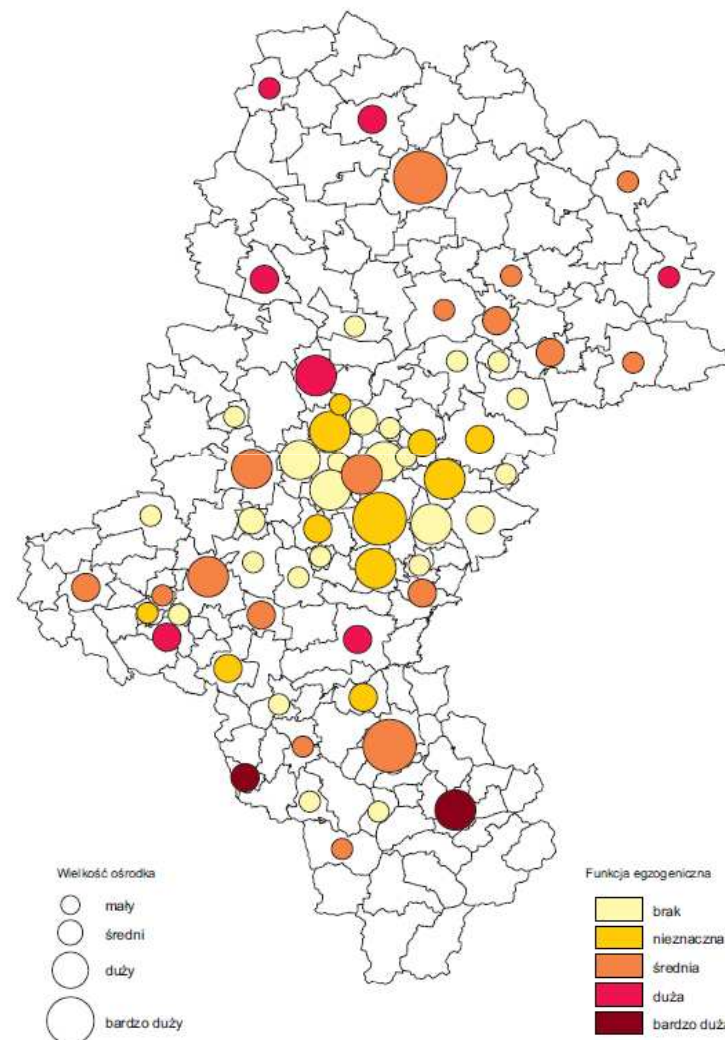
WOJEWÓDZTWO
KUJAWSKO-POMORSKIE

UNIA EUROPEJSKA
EUROPEJSKI
FUNDUSZ SPOŁECZNY



Człowiek najlepsza inwestycja

Ośrodki edukacyjne w 2008r



Źródło: Procesy i struktury demograficzno-społeczne GUS.2010

2011-2019
Grafika finansowana jest ze środków Unii Europejskiej w ramach Europejskiego Funduszu Społecznego



KAPITAŁ LUDZKI
NARODOWA STRATEGIA SPÓJNOŚCI



WOJEWÓDZTWO
KUJAWSKO-POMORSKIE

UNIA EUROPEJSKA
EUROPEJSKI
FUNDUSZ SPOŁECZNY



Człowiek najlepsza inwestycja

Komputery w szkołach ponadgimnazjalnych dla młodzieży



2011-04-19
Projekt finansowany jest ze środków Unii Europejskiej w ramach Europejskiego Funduszu Społecznego



KAPITAŁ LUDZKI
NARODOWA STRATEGIA SPÓJNOŚCI



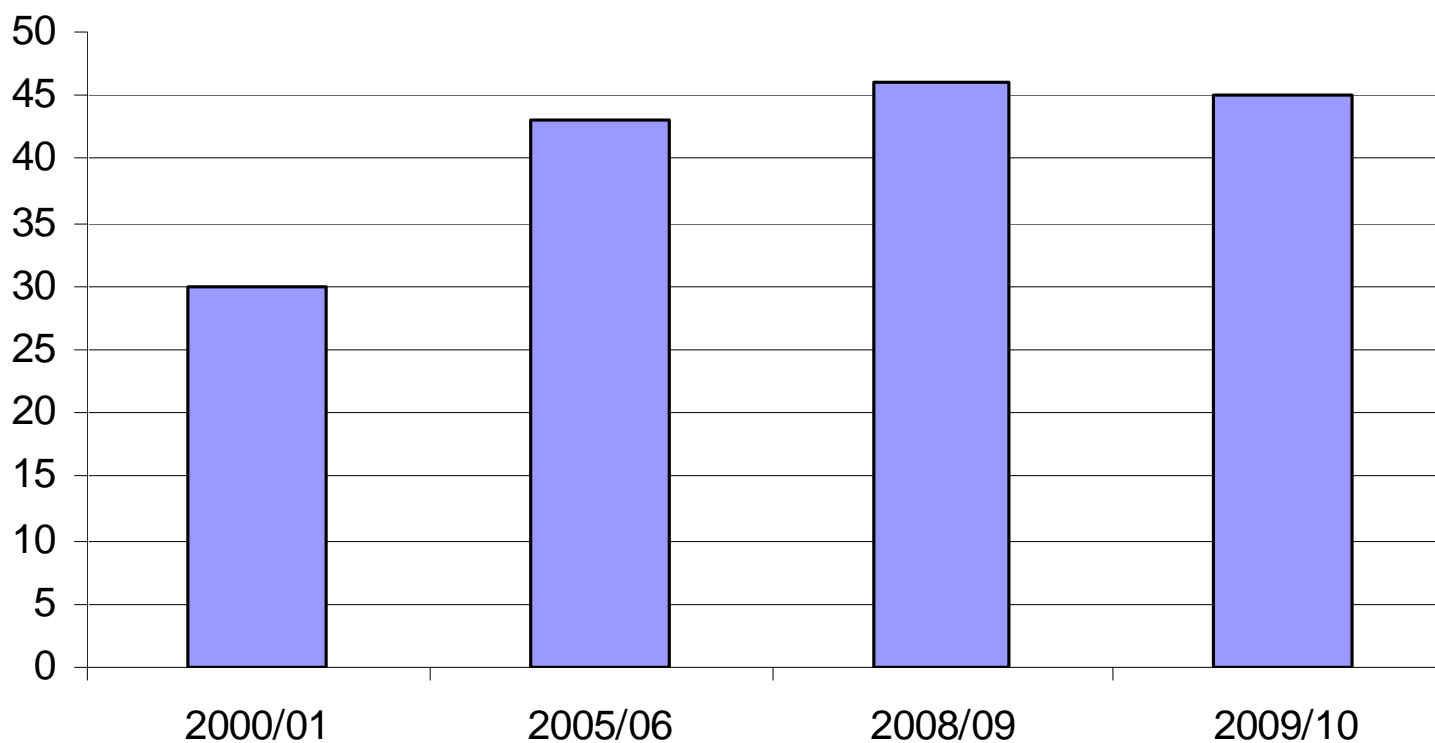
WOJEWÓDZTWO
KUJAWSKO-POMORSKIE

UNIA EUROPEJSKA
EUROPEJSKI
FUNDUSZ SPOŁECZNY



Człowiek najlepsza inwestycja

Szkoły wyższe



2011-2013
Głównym finansowany jest ze środków Unii Europejskiej w ramach Europejskiego Funduszu Społecznego



KAPITAŁ LUDZKI
NARODOWA STRATEGIA SPÓJNOŚCI



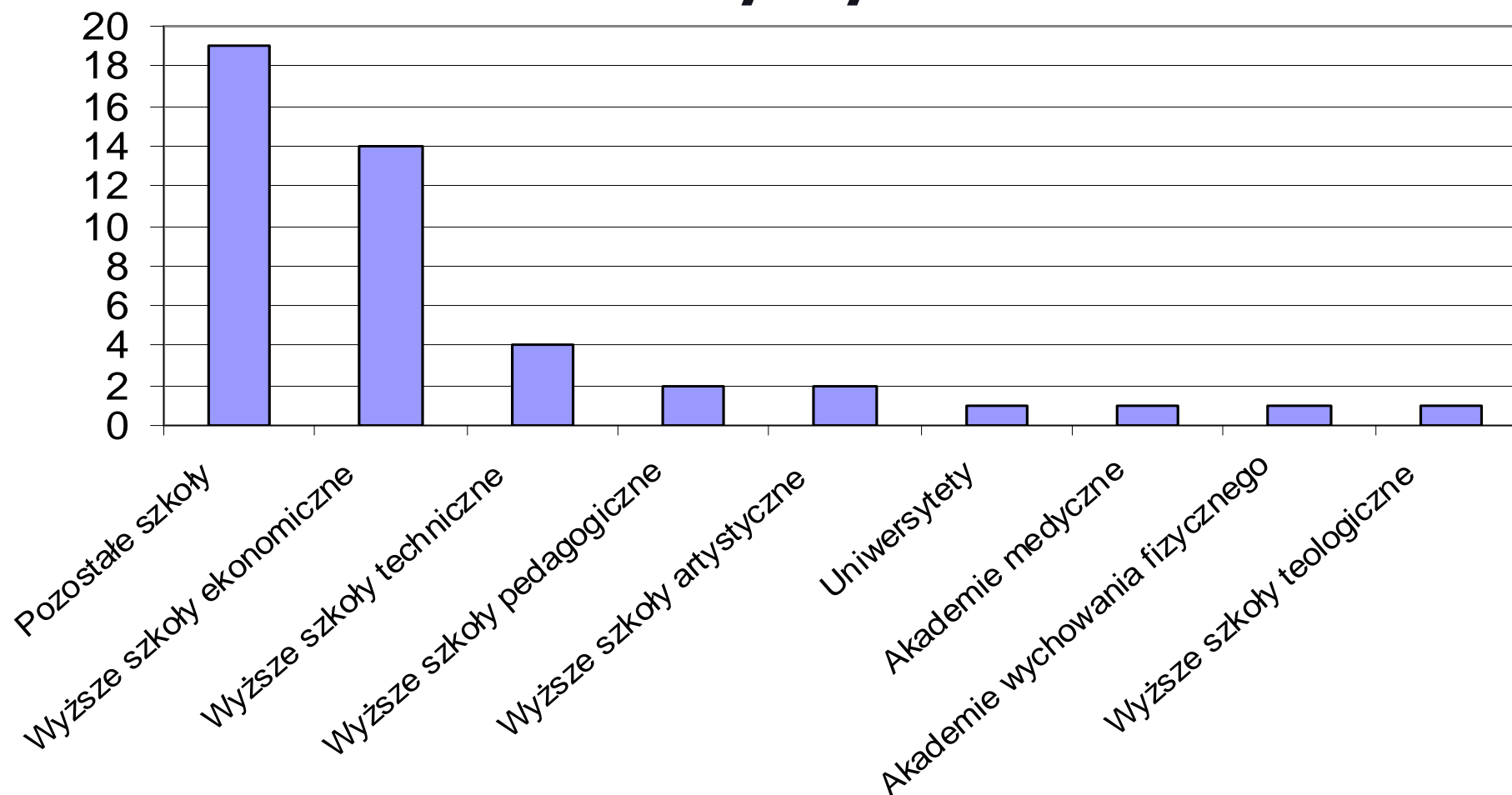
WOJEWÓDZTWO
KUJAWSKO-POMORSKIE

UNIA EUROPEJSKA
EUROPEJSKI
FUNDUSZ SPOŁECZNY



Człowiek najlepsza inwestycja

Szkoły wyższe



2014-2020
Projekt finansowany jest ze środków Unii Europejskiej w ramach Europejskiego Funduszu Społecznego



KAPITAŁ LUDZKI
NARODOWA STRATEGIA SPÓJNOŚCI



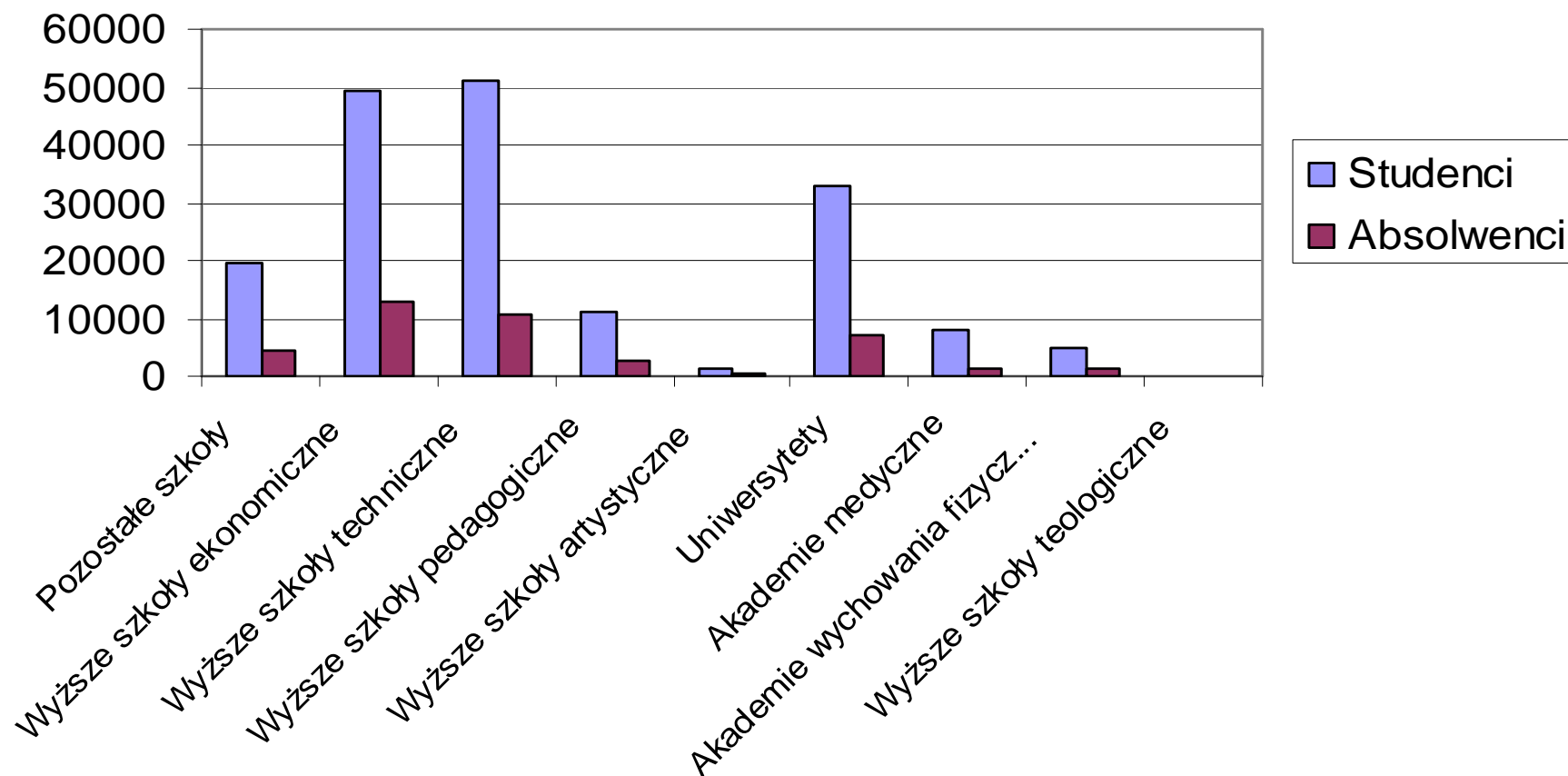
WOJEWÓDZTWO
KUJAWSKO-POMORSKIE

UNIA EUROPEJSKA
EUROPEJSKI
FUNDUSZ SPOŁECZNY



Człowiek najlepsza inwestycja

Studenci i absolwenci wyższych uczelni w 2009r





KAPITAŁ LUDZKI
NARODOWA STRATEGIA SPÓJNOŚCI



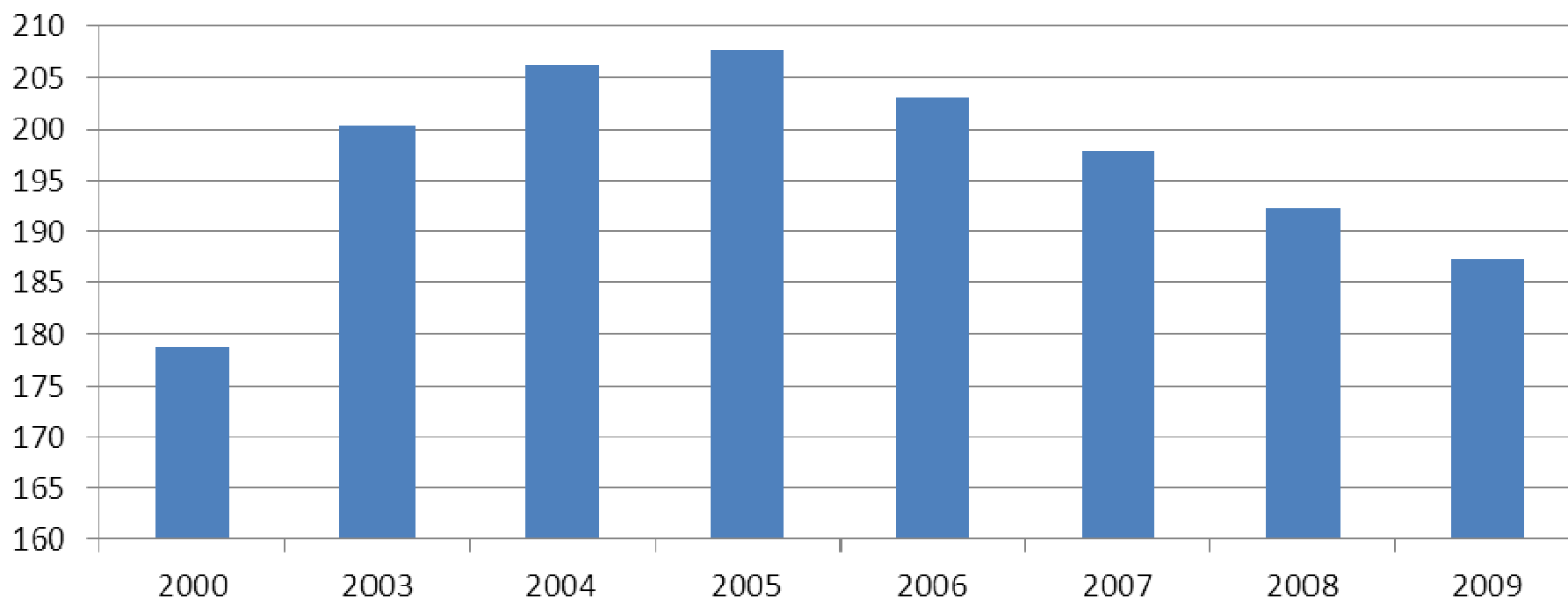
WOJEWÓDZTWO
KUJAWSKO-POMORSKIE

UNIA EUROPEJSKA
EUROPEJSKI
FUNDUSZ SPOŁECZNY



Człowiek najlepsza inwestycja

Studenci szkół wyższych w tys



2011-2019
Projekt finansowany jest ze środków Unii Europejskiej w ramach Europejskiego Funduszu Społecznego



KAPITAŁ LUDZKI
NARODOWA STRATEGIA SPÓJNOŚCI



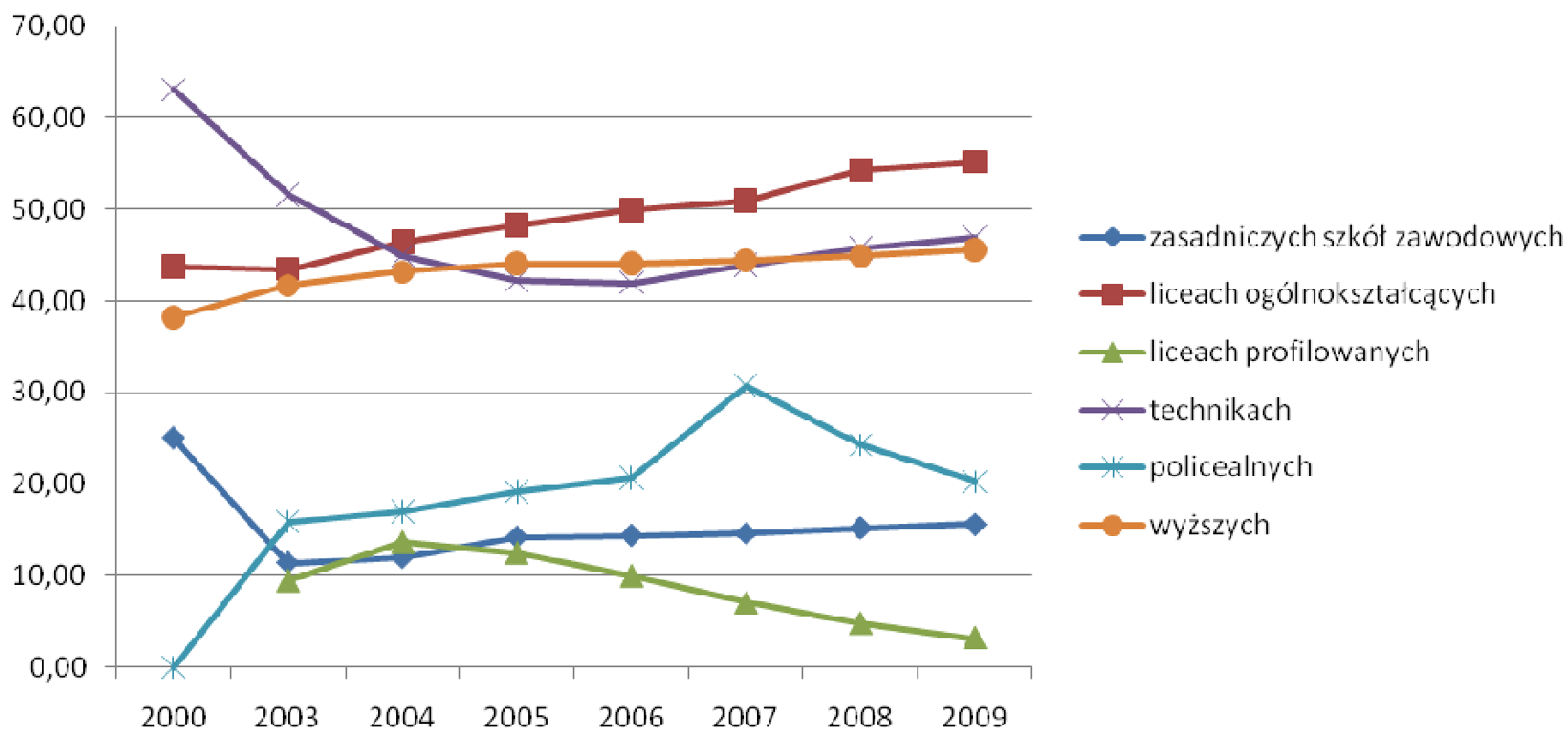
WOJEWÓDZTWO
KUJAWSKO-POMORSKIE

UNIA EUROPEJSKA
EUROPEJSKI
FUNDUSZ SPOŁECZNY



Człowiek najlepsza inwestycja

Współczynnik skolaryzacji brutto



Projekt finansowany jest ze środków Unii Europejskiej w ramach Europejskiego Funduszu Społecznego



KAPITAŁ LUDZKI
NARODOWA STRATEGIA SPÓJNOŚCI



WOJEWÓDZTWO
KUJAWSKO-POMORSKIE

UNIA EUROPEJSKA
EUROPEJSKI
FUNDUSZ SPOŁECZNY



Akademia Muzyczna

Człowiek najlepsza inwestycja



2011-2019
Projekt finansowany jest ze środków Unii Europejskiej w ramach Europejskiego Funduszu Społecznego



KAPITAŁ LUDZKI
NARODOWA STRATEGIA SPÓJNOŚCI



WOJEWÓDZTWO
KUJAWSKO-POMORSKIE

UNIA EUROPEJSKA
EUROPEJSKI
FUNDUSZ SPOŁECZNY



Uniwersytet Śląski

Człowiek najlepsza inwestycja



2011-2013
Grants are financed by the European Union in the framework of the European Social Fund



KAPITAŁ LUDZKI
NARODOWA STRATEGIA SPÓJNOŚCI



WOJEWÓDZTWO
KUJAWSKO-POMORSKIE

UNIA EUROPEJSKA
EUROPEJSKI
FUNDUSZ SPOŁECZNY



Człowiek najlepsza inwestycja

2. Sytuacja mieszkaniowa

2014-2020
Głównym finansowany jest ze środków Unii Europejskiej w ramach Europejskiego Funduszu Społecznego



KAPITAŁ LUDZKI
NARODOWA STRATEGIA SPÓJNOŚCI



WOJEWÓDZTWO
KUJAWSKO-POMORSKIE

UNIA EUROPEJSKA
EUROPEJSKI
FUNDUSZ SPOŁECZNY



Człowiek najlepsza inwestycja

	Polska	Województwo
Zasoby mieszkaniowe:		
mieszkania w tysiącach	13302.4	1709.8
na 1000 ludności	348.5	368.4
izby w tysiącach	49322,6	6214.2
na 1000 ludności	1292.3	1339.1
powierzchnia użytkowa mieszkań:		
w tys m	938474.6	115454.3
na 1000 ludności w m2	24588.4	24878.5

2014-2020
Głównie finansowany jest ze środków Unii Europejskiej w ramach Europejskiego Funduszu Społecznego



KAPITAŁ LUDZKI
NARODOWA STRATEGIA SPÓJNOŚCI



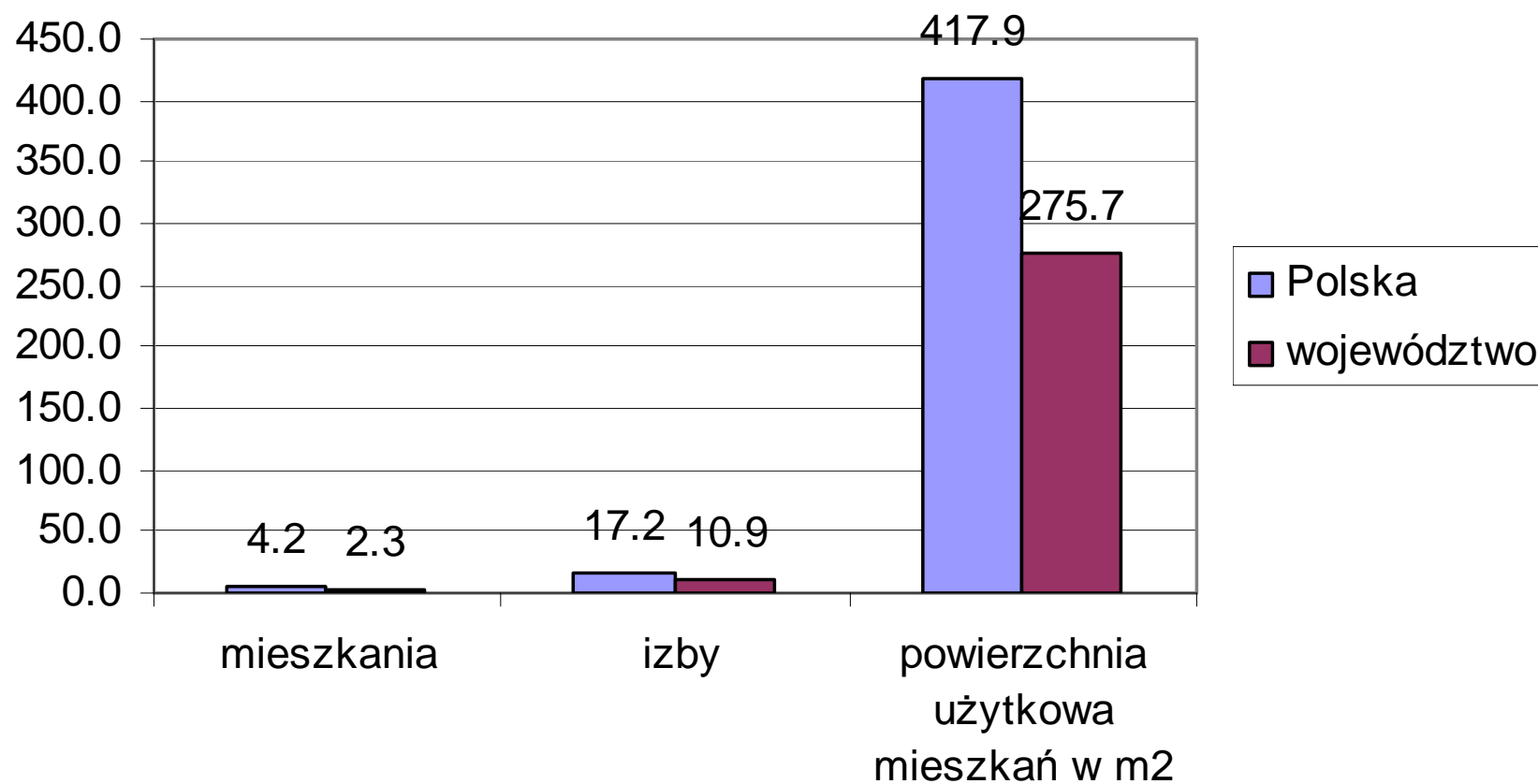
WOJEWÓDZTWO
KUJAWSKO-POMORSKIE

UNIA EUROPEJSKA
EUROPEJSKI
FUNDUSZ SPOŁECZNY



Człowiek najlepsza inwestycja

Mieszkania oddane do użytkowania na 1000 ludności w 2009r.





KAPITAŁ LUDZKI
NARODOWA STRATEGIA SPÓJNOŚCI



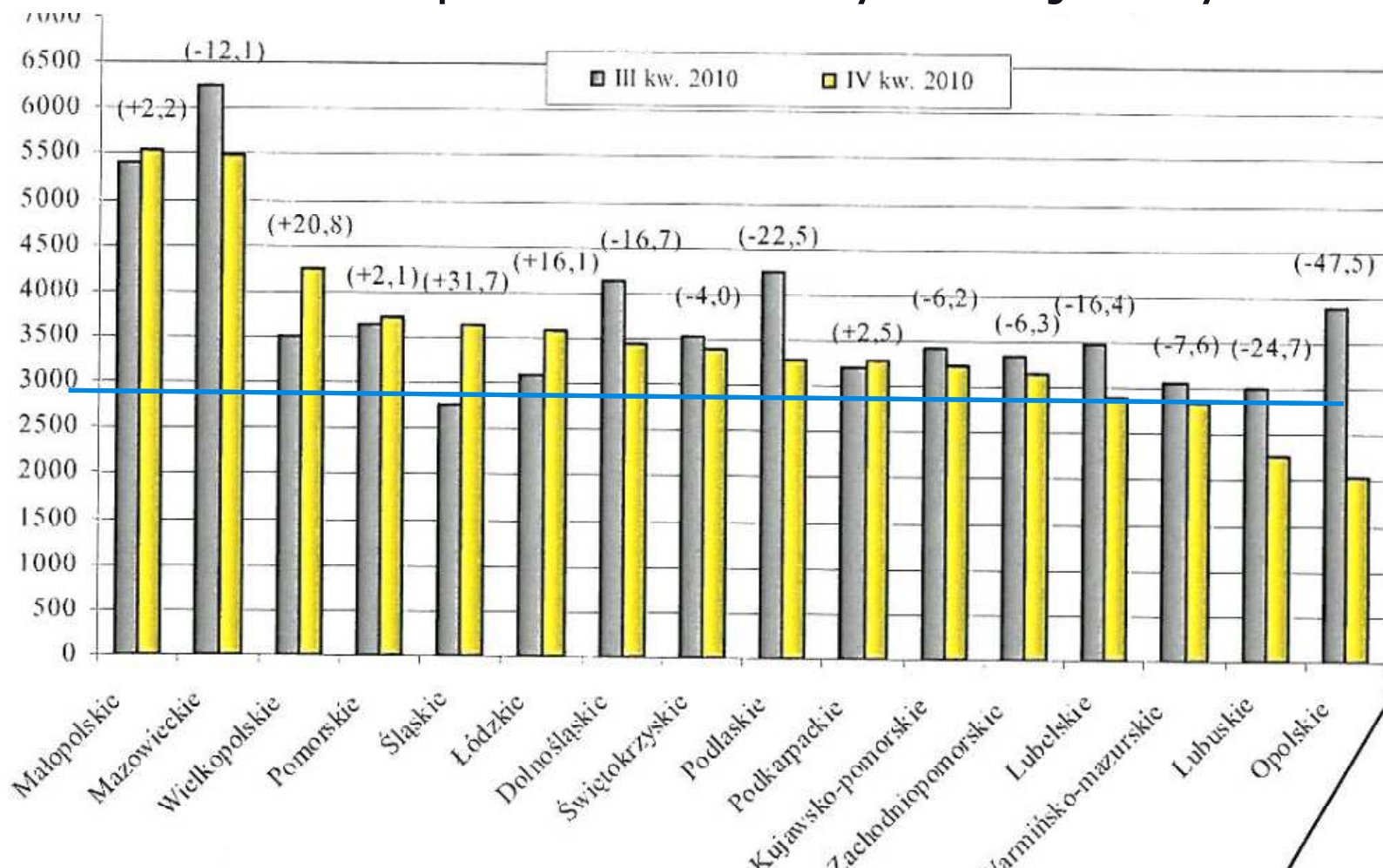
WOJEWÓDZTWO
KUJAWSKO-POMORSKIE

UNIA EUROPEJSKA
EUROPEJSKI
FUNDUSZ SPOŁECZNY



Człowiek najlepsza inwestycja

Cena za m² powierzchni użytkowej budynku



2011-2014
Głównym finansowany jest ze środków Unii Europejskiej w ramach Europejskiego Funduszu Społecznego



KAPITAŁ LUDZKI
NARODOWA STRATEGIA SPÓJNOŚCI



WOJEWÓDZTWO
KUJAWSKO-POMORSKIE

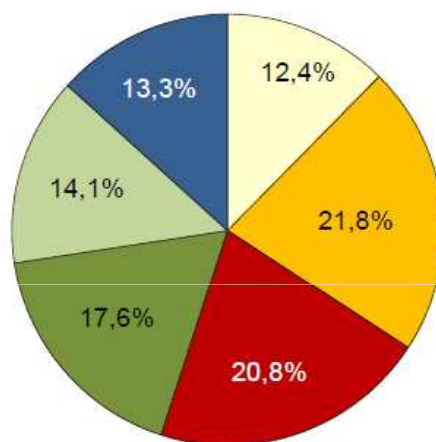
UNIA EUROPEJSKA
EUROPEJSKI
FUNDUSZ SPOŁECZNY



Człowiek najlepsza inwestycja

Struktura wieku budynków na podstawie spisów powszechnych

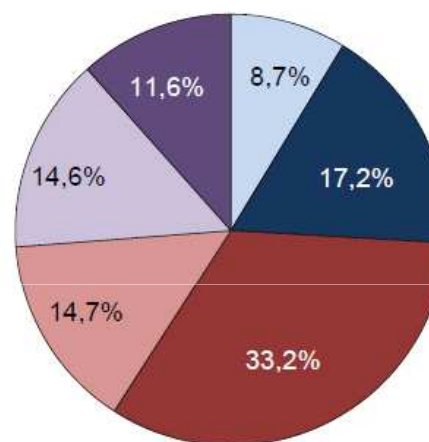
NSP 1988



rok budowy:

- do 1918
- 1918 – 1944
- 1945 – 1960
- 1961 – 1970
- 1971 – 1978
- 1979 – 1988

NSP 2002



rok budowy:

- do 1918
- 1918 – 1944
- 1945 – 1970
- 1971 – 1978
- 1979 – 1988
- 1989 – 2002

Źródło: Procesy i struktury demograficzno-społeczne GUS.2010

Projekt finansowany jest ze środków Unii Europejskiej w ramach Europejskiego Funduszu Społecznego



KAPITAŁ LUDZKI
NARODOWA STRATEGIA SPÓJNOŚCI



WOJEWÓDZTWO
KUJAWSKO-POMORSKIE

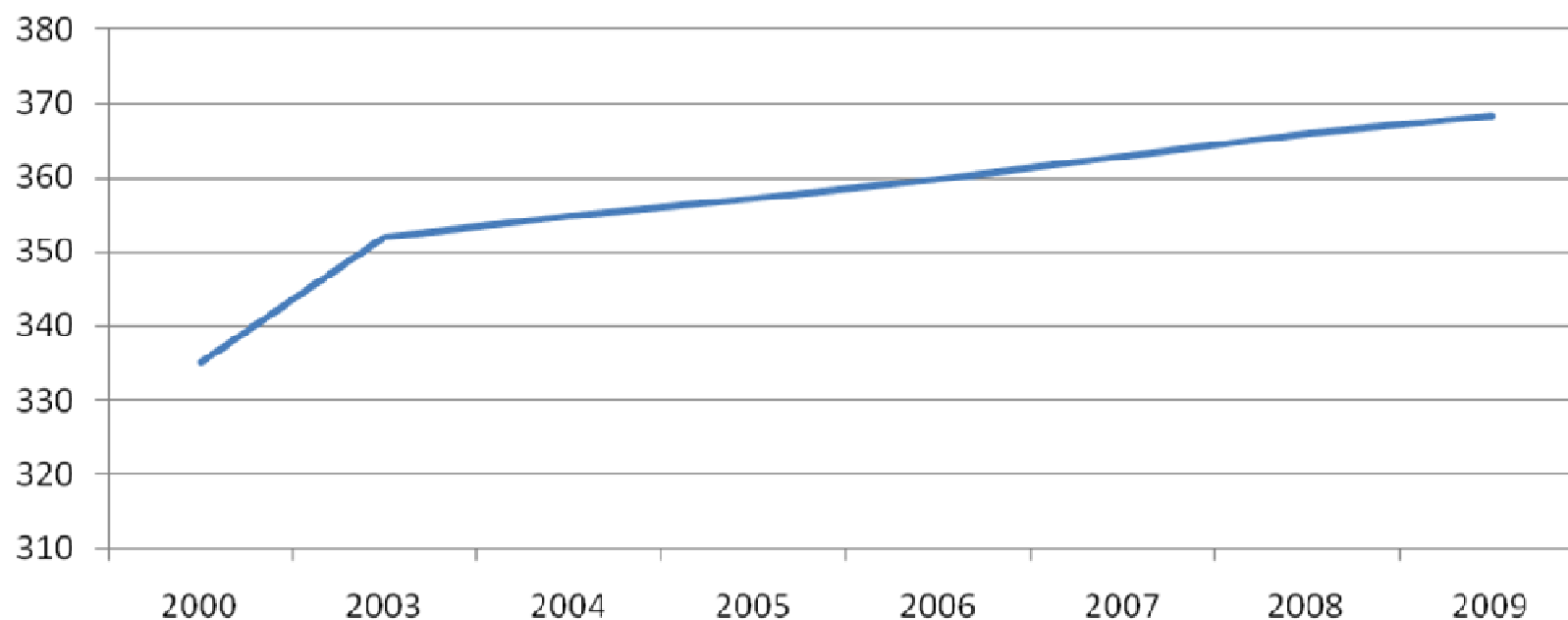
UNIA EUROPEJSKA
EUROPEJSKI
FUNDUSZ SPOŁECZNY



Człowiek najlepsza inwestycja

Stopień nasycenia rynku mieszkaniami w województwie śląskim

zasoby mieszkaniowe na 1000 mieszkańców



2011-2019
Grafik finansowany jest ze środków Unii Europejskiej w ramach Europejskiego Funduszu Społecznego



KAPITAŁ LUDZKI
NARODOWA STRATEGIA SPÓJNOŚCI



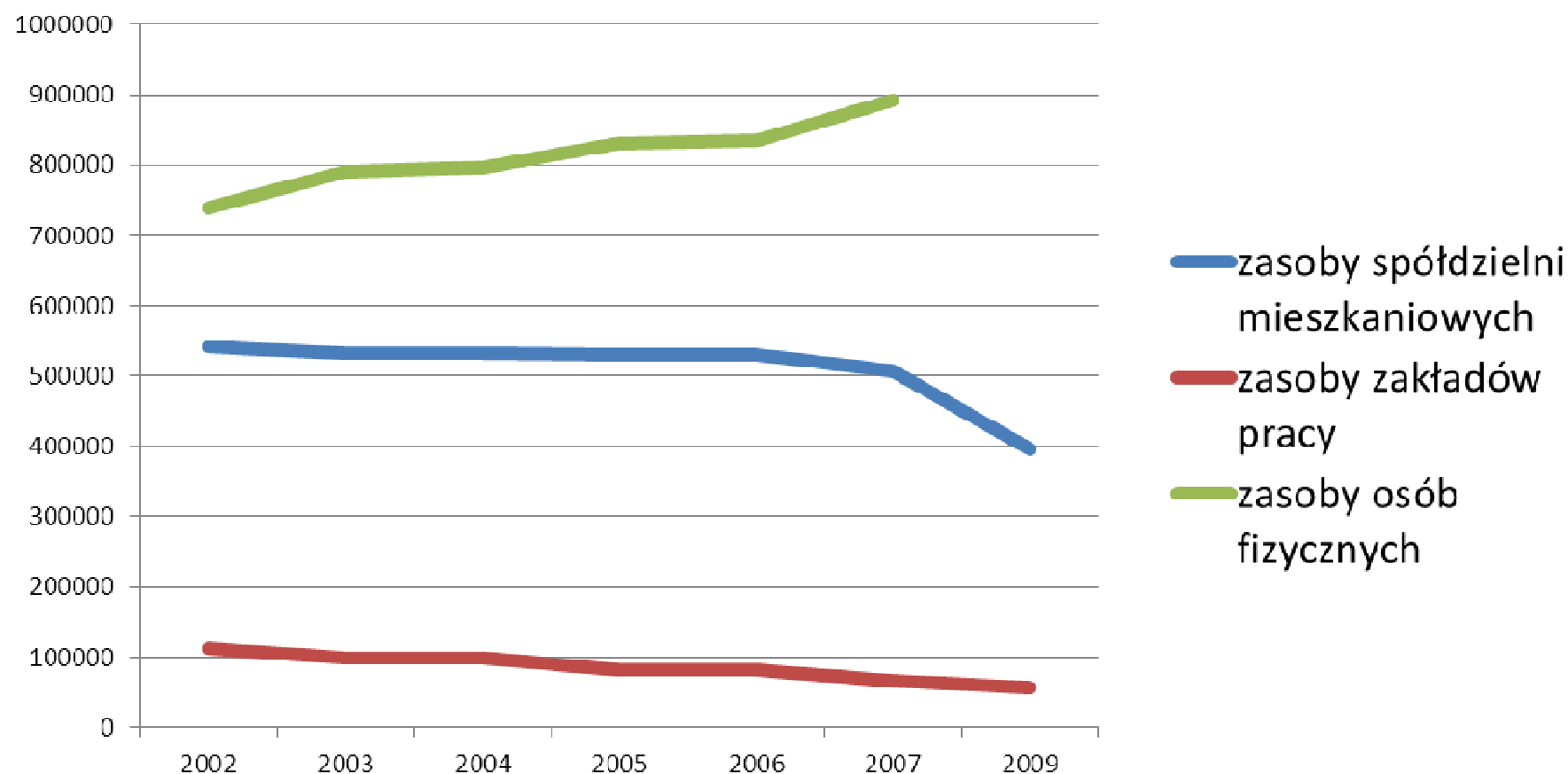
WOJEWÓDZTWO
KUJAWSKO-POMORSKIE

UNIA EUROPEJSKA
EUROPEJSKI
FUNDUSZ SPOŁECZNY



Człowiek najlepsza inwestycja

Zasoby mieszkaniowe wg form własności



Projekt finansowany jest ze środków Unii Europejskiej w ramach Europejskiego Funduszu Społecznego



KAPITAŁ LUDZKI
NARODOWA STRATEGIA SPÓJNOŚCI



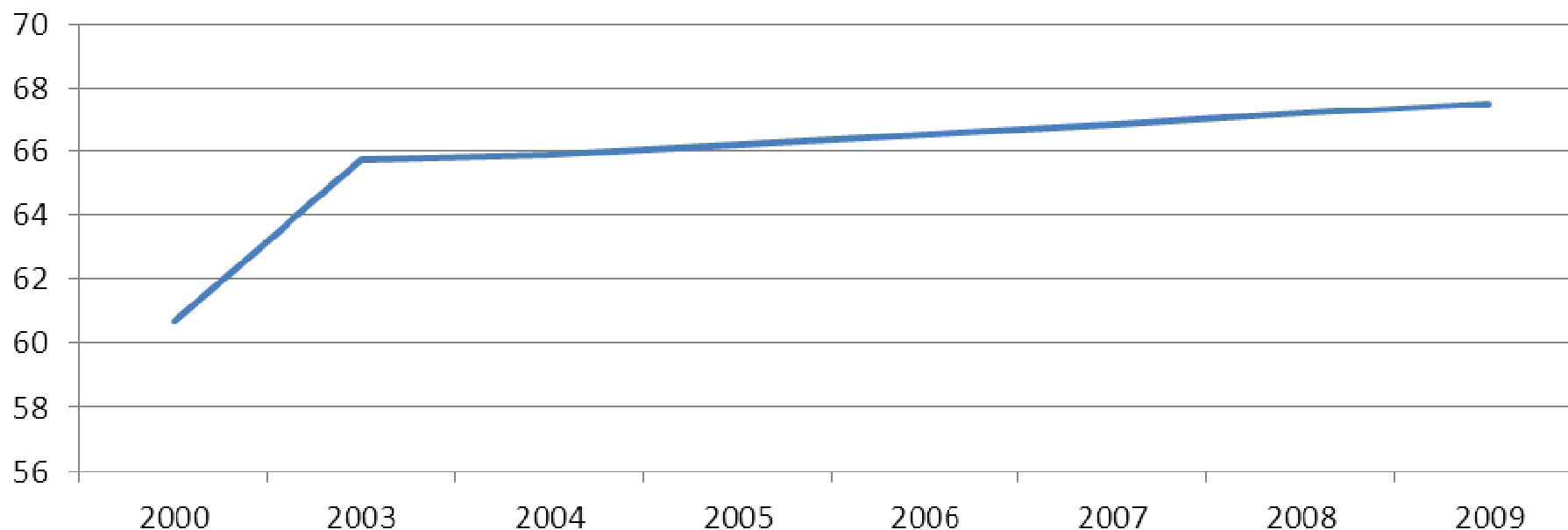
WOJEWÓDZTWO
KUJAWSKO-POMORSKIE

UNIA EUROPEJSKA
EUROPEJSKI
FUNDUSZ SPOŁECZNY



Człowiek najlepsza inwestycja

powierzchnia użytkowa mieszkań w m² jednego mieszkania



Projekt finansowany jest ze środków Unii Europejskiej w ramach Europejskiego Funduszu Społecznego



KAPITAŁ LUDZKI
NARODOWA STRATEGIA SPÓJNOŚCI



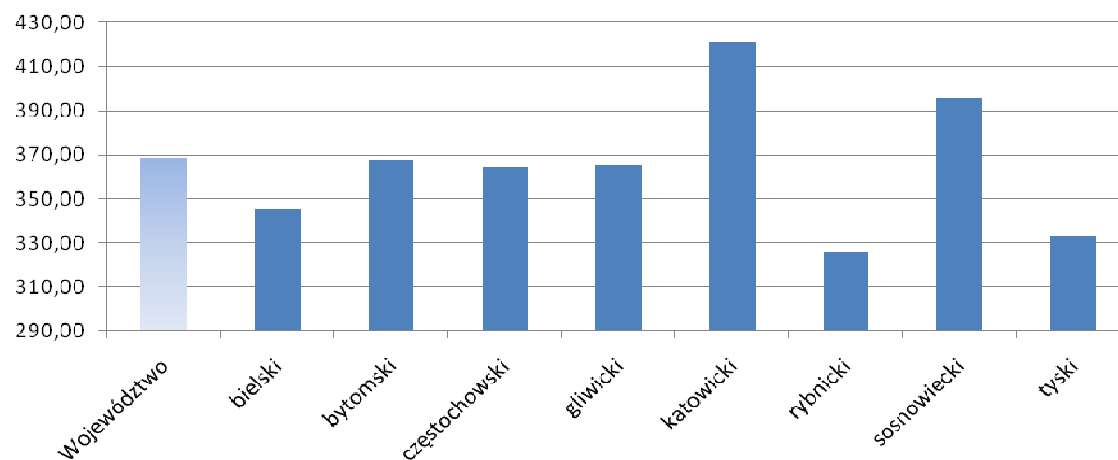
WOJEWÓDZTWO
KUJAWSKO-POMORSKIE

UNIA EUROPEJSKA
EUROPEJSKI
FUNDUSZ SPOŁECZNY

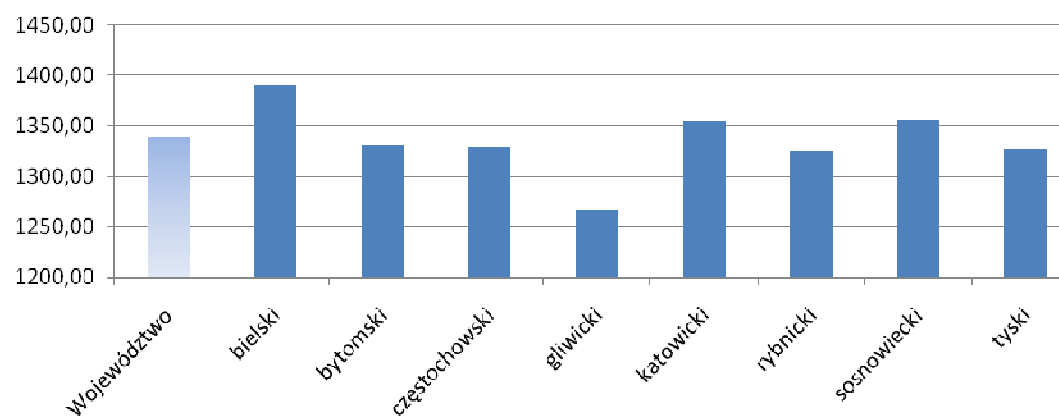


Człowiek najlepsza inwestycja

Zasoby mieszkaniowe na 1000 ludności



Izby na 1000 mieszkańców



2014-2020
Projekt finansowany jest ze środków Unii Europejskiej w ramach Europejskiego Funduszu Społecznego



KAPITAŁ LUDZKI
NARODOWA STRATEGIA SPÓJNOŚCI



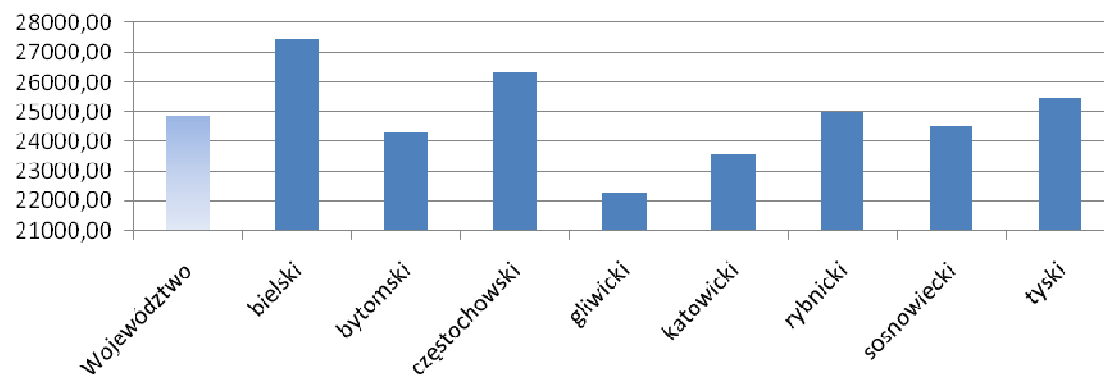
WOJEWÓDZTWO
KUJAWSKO-POMORSKIE

UNIA EUROPEJSKA
EUROPEJSKI
FUNDUSZ SPOŁECZNY

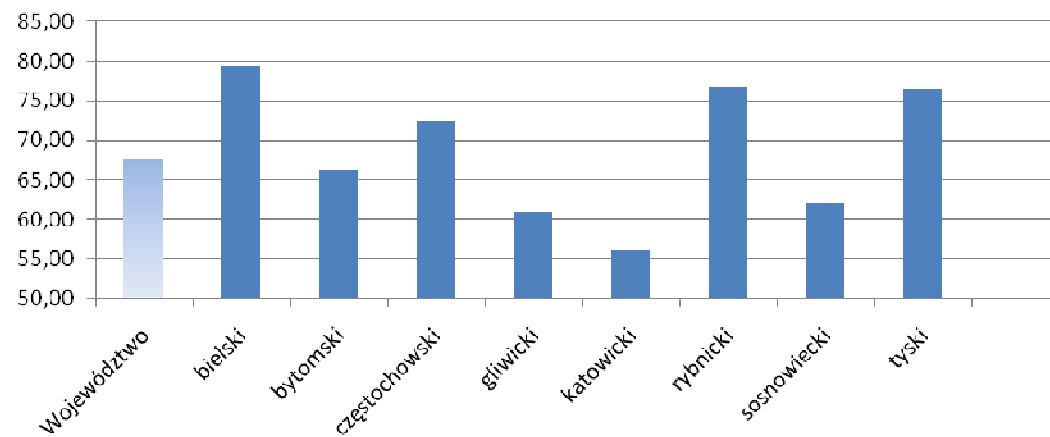


Człowiek najlepsza inwestycja

powierzchnia użytkowa mieszkań na 1000
ludności w m²



przeciętna powierzchnia 1 mieszkania w m²



Projekt finansowany jest ze środków Unii Europejskiej w ramach Europejskiego Funduszu Społecznego



KAPITAŁ LUDZKI
NARODOWA STRATEGIA SPÓJNOŚCI



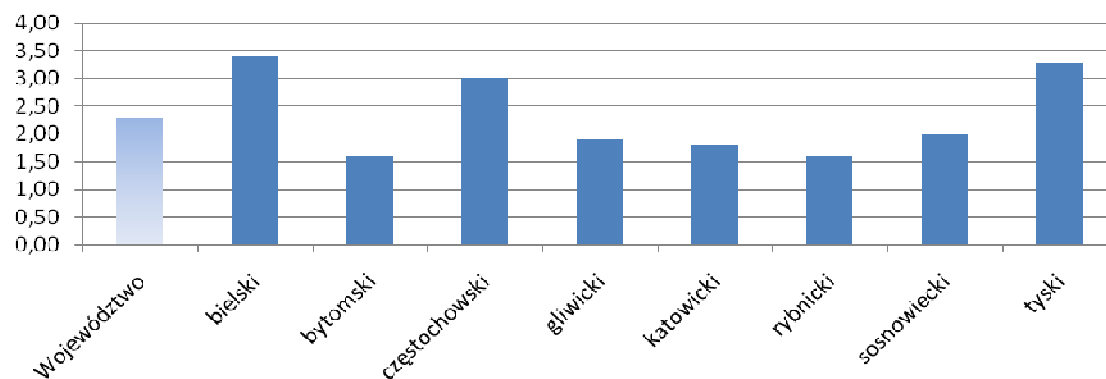
WOJEWÓDZTWO
KUJAWSKO-POMORSKIE

UNIA EUROPEJSKA
EUROPEJSKI
FUNDUSZ SPOŁECZNY

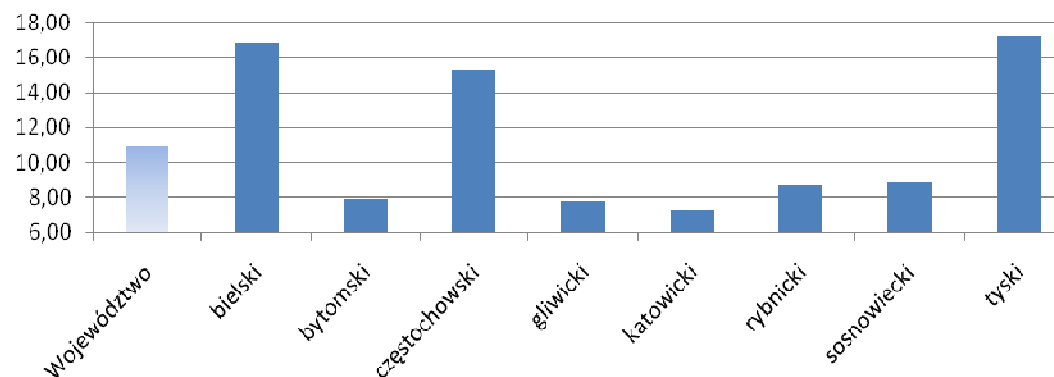


Człowiek najlepsza inwestycja

Mieszkania oddane do użytkowania na 1000
ludności w 2009r.



Izby oddane do użytkowania na 1000 ludności w
2009r.





KAPITAŁ LUDZKI
NARODOWA STRATEGIA SPÓJNOŚCI



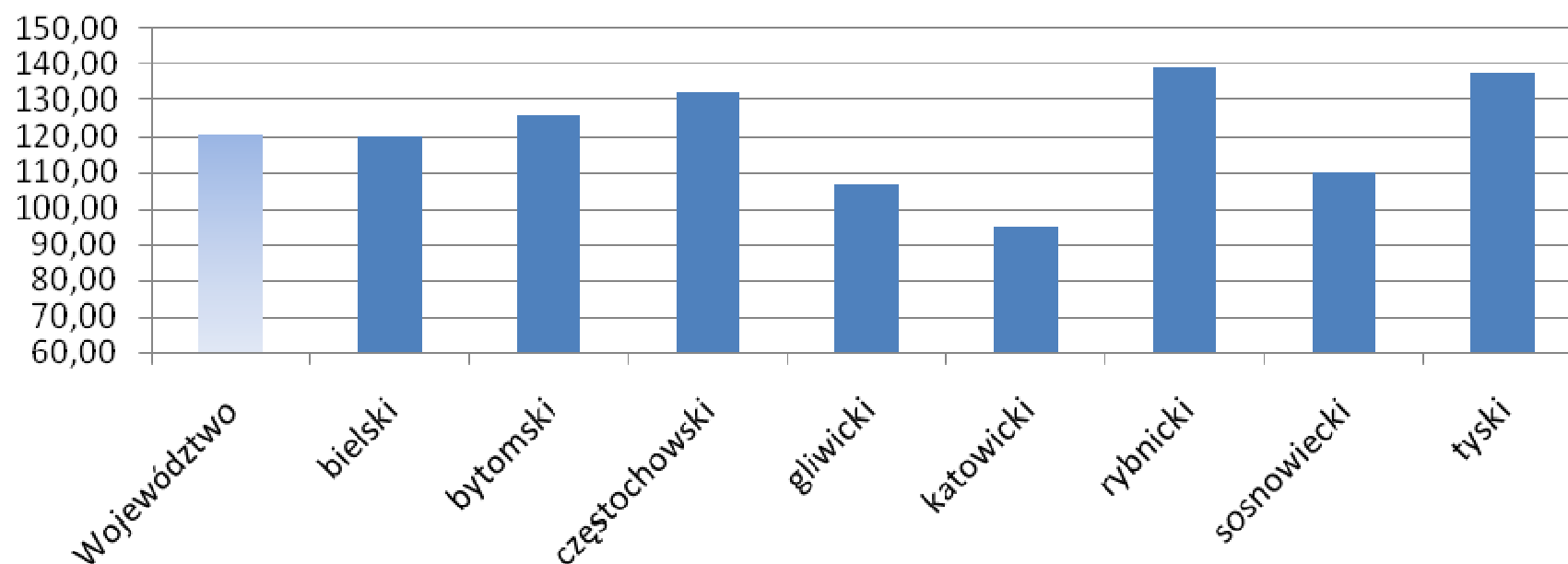
WOJEWÓDZTWO
KUJAWSKO-POMORSKIE

UNIA EUROPEJSKA
EUROPEJSKI
FUNDUSZ SPOŁECZNY



Człowiek najlepsza inwestycja

przeciętna powierzchnia 1 mieszkania oddana do użytkowania w m2 w 2009r.





KAPITAŁ LUDZKI
NARODOWA STRATEGIA SPÓJNOŚCI



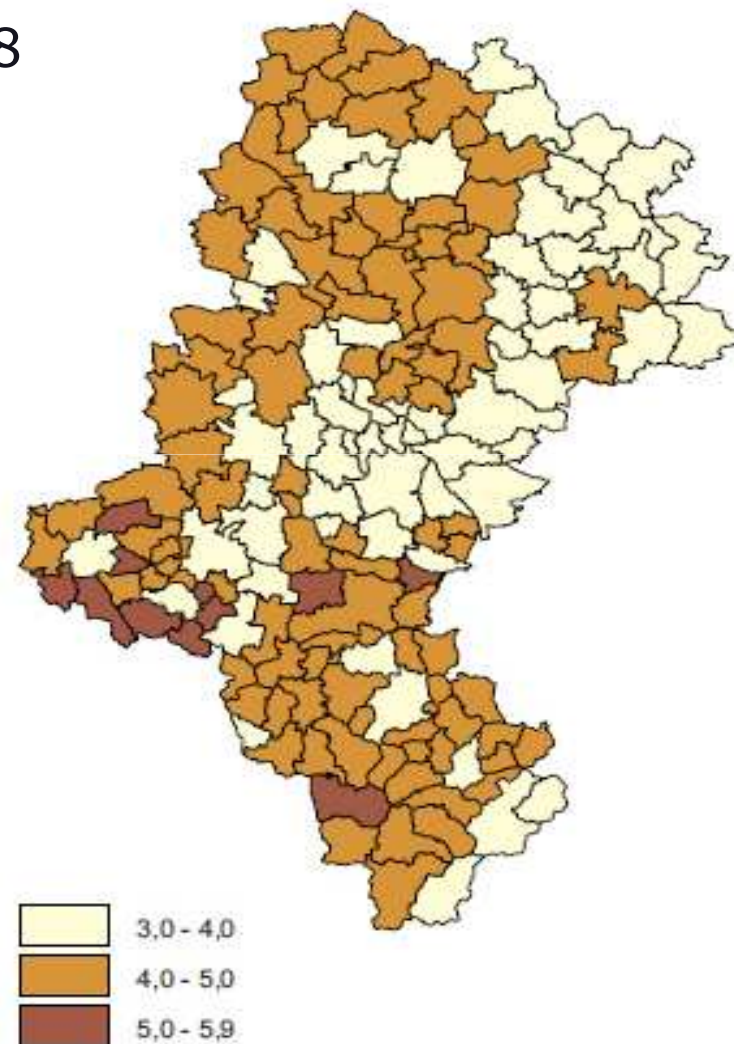
WOJEWÓDZTWO
KUJAWSKO-POMORSKIE

UNIA EUROPEJSKA
EUROPEJSKI
FUNDUSZ SPOŁECZNY



Człowiek najlepsza inwestycja

Przeciętna liczba izb w mieszkaniu w 2008



Źródło: Procesy i struktury demograficzno-społeczne GUS.2010

2011-2013
Gmina jest finansowana ze środków Unii Europejskiej w ramach Europejskiego Funduszu Społecznego



KAPITAŁ LUDZKI
NARODOWA STRATEGIA SPÓJNOŚCI



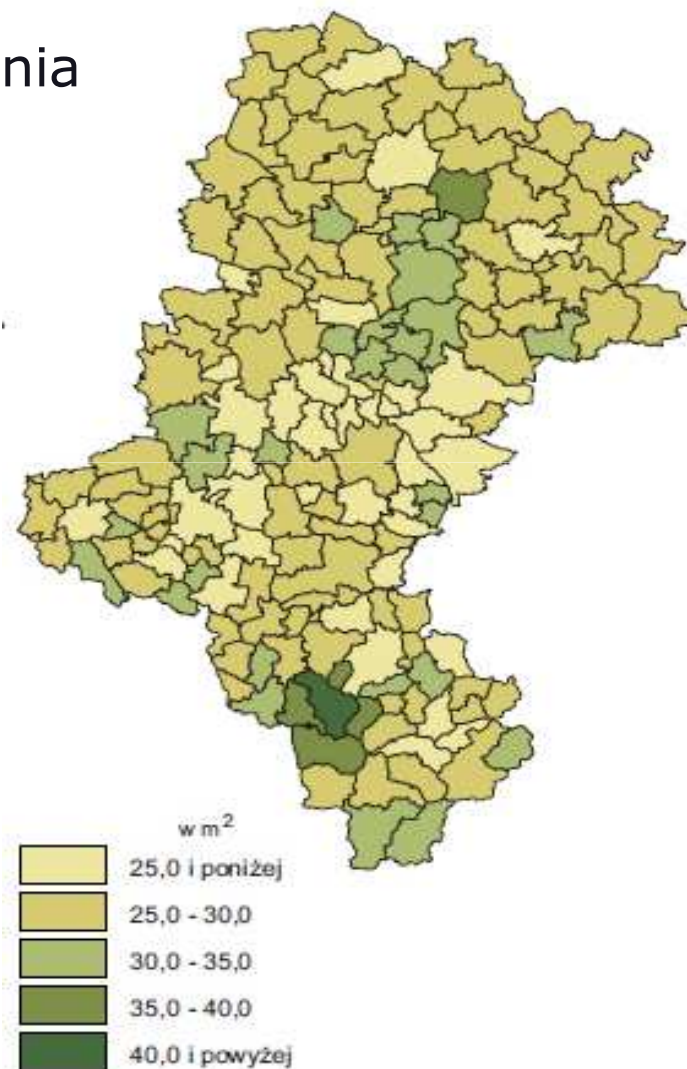
WOJEWÓDZTWO
KUJAWSKO-POMORSKIE

UNIA EUROPEJSKA
EUROPEJSKI
FUNDUSZ SPOŁECZNY



Człowiek najlepsza inwestycja

Przeciętna powierzchnia użytkowa mieszkania przypadająca na 1 osobę w 2008r.



Źródło: Procesy i struktury demograficzno-społeczne GUS.2010

2011-2013
Grazie dofinansowany jest ze środków Unii Europejskiej w ramach Europejskiego Funduszu Społecznego



KAPITAŁ LUDZKI
NARODOWA STRATEGIA SPÓJNOŚCI



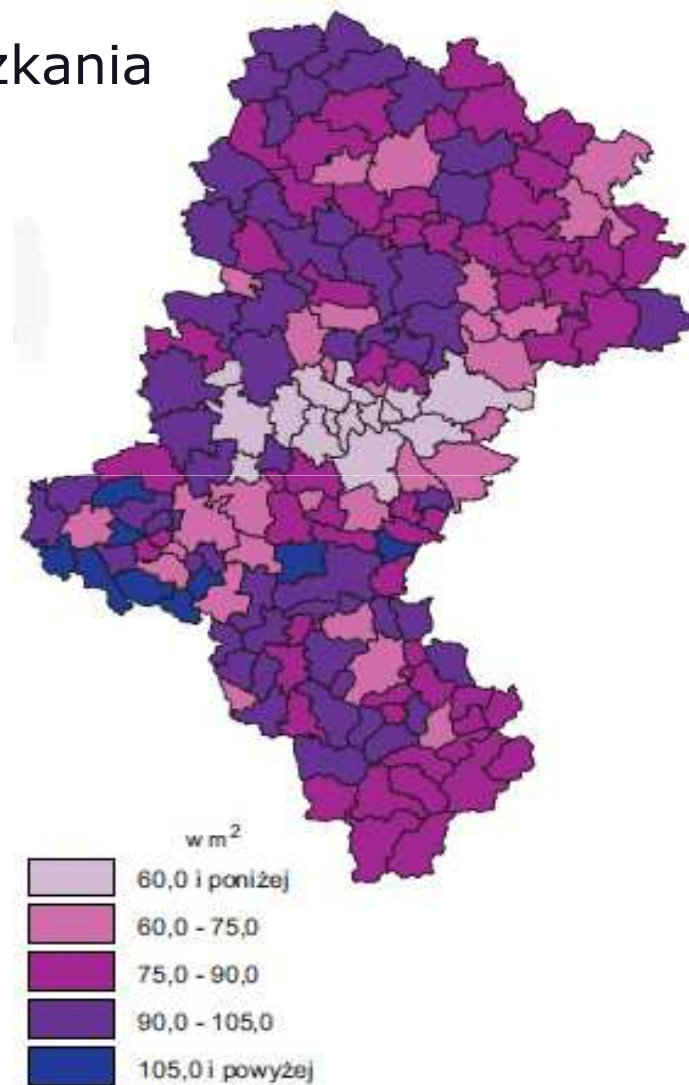
WOJEWÓDZTWO
KUJAWSKO-POMORSKIE

UNIA EUROPEJSKA
EUROPEJSKI
FUNDUSZ SPOŁECZNY



Człowiek najlepsza inwestycja

Przeciętna powierzchnia użytkowa 1 mieszkania



Źródło: Procesy i struktury demograficzno-społeczne GUS.2010

2011-2014
Gmina jest finansowana ze środków Unii Europejskiej w ramach Europejskiego Funduszu Społecznego



KAPITAŁ LUDZKI
NARODOWA STRATEGIA SPÓJNOŚCI



WOJEWÓDZTWO
KUJAWSKO-POMORSKIE

UNIA EUROPEJSKA
EUROPEJSKI
FUNDUSZ SPOŁECZNY



Człowiek najlepsza inwestycja

Wypożyczenie mieszkań oddanych do użytkowania w 2004

Woj. śląskie	Liczba mieszkań	bez wyposażenia w wodociąg	bez wyposażenia w ustęp spłukiwany	bez wyposażenia w łazienkę	bez wyposażenia w CO	bez wyposażenia w gaz z sieci	bez wyposażenia w ciepłą wodę dostarczaną centralnie
Ogółem	9 938	542	34	14	348	5 330	8 486
Miasto	6 564	155	34	12	251	2 922	5 268
Wieś	3 374	387	—	2	97	2 408	3 218

2014-2020
Gmina jest finansowana ze środków Unii Europejskiej w ramach Europejskiego Funduszu Społecznego



KAPITAŁ LUDZKI
NARODOWA STRATEGIA SPÓJNOŚCI



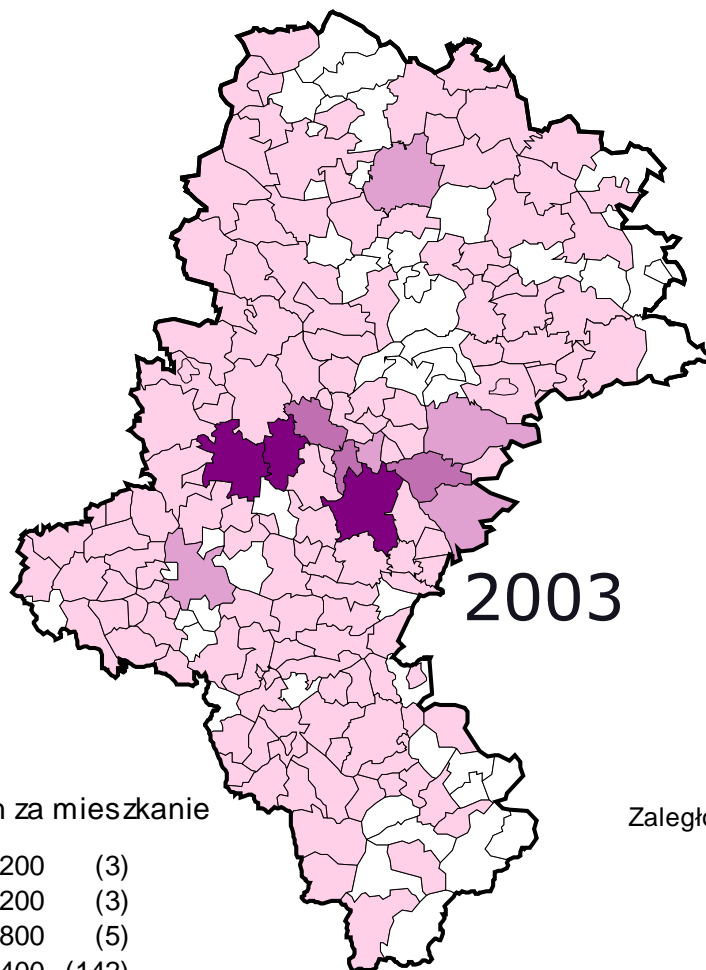
WOJEWÓDZTWO
KUJAWSKO-POMORSKIE

UNIA EUROPEJSKA
EUROPEJSKI
FUNDUSZ SPOŁECZNY



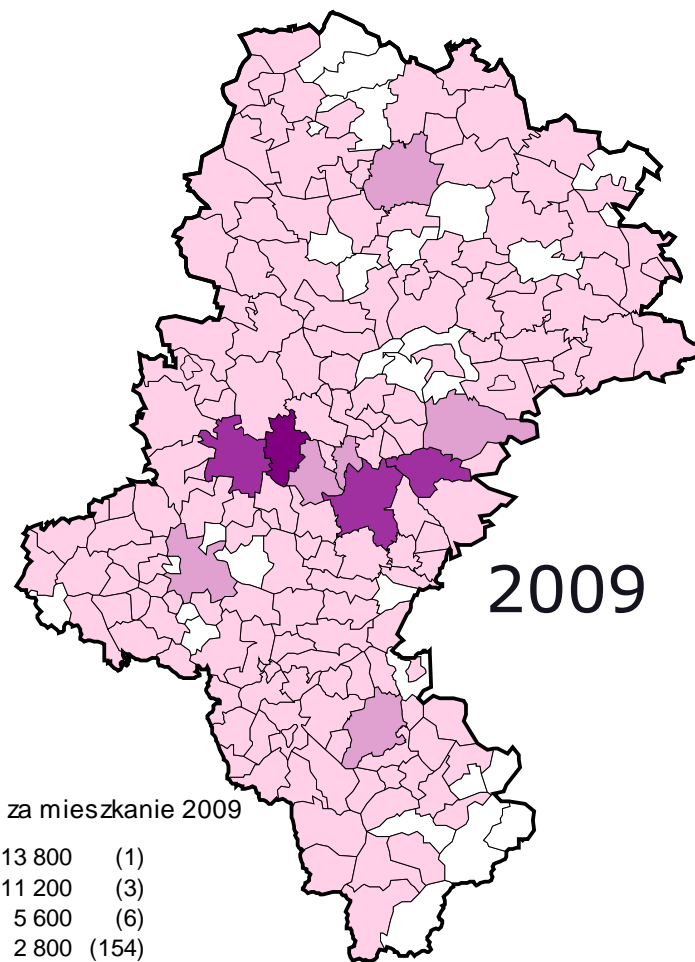
Człowiek najlepsza inwestycja

Zaległości w opłatach za mieszkanie



Zaległości w opłatach za mieszkanie

9 600 do 12 200	(3)
4 800 do 7 200	(3)
2 400 do 4 800	(5)
0 do 2 400	(142)



Zaległości w opłatach za mieszkanie 2009

11 200 do 13 800	(1)
8 400 do 11 200	(3)
2 800 do 5 600	(6)
0 do 2 800	(154)



KAPITAŁ LUDZKI
NARODOWA STRATEGIA SPÓJNOŚCI



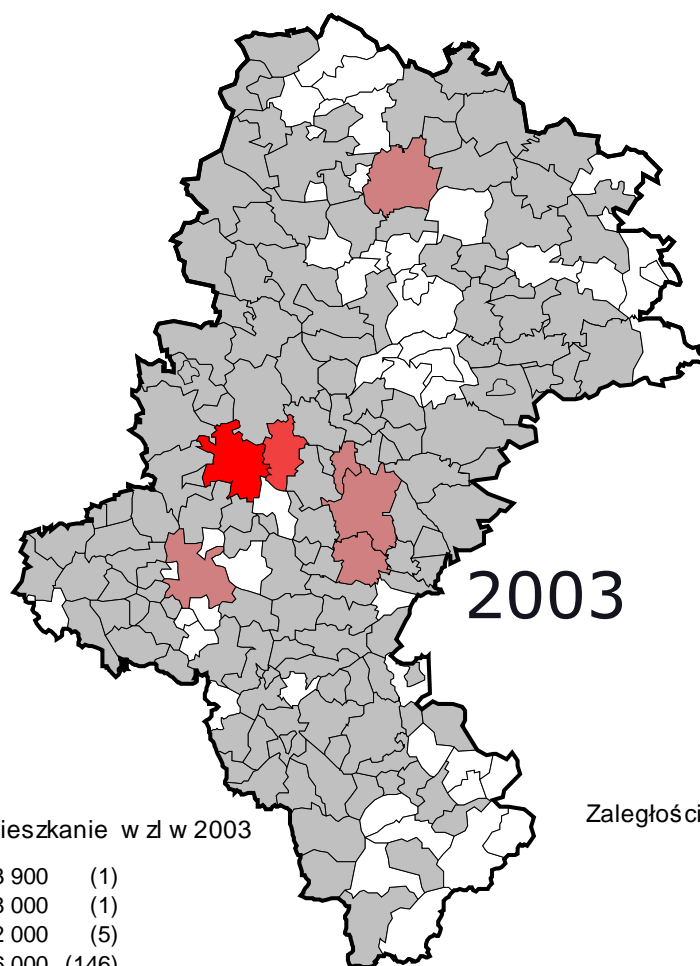
WOJEWÓDZTWO
KUJAWSKO-POMORSKIE

UNIA EUROPEJSKA
EUROPEJSKI
FUNDUSZ SPOŁECZNY



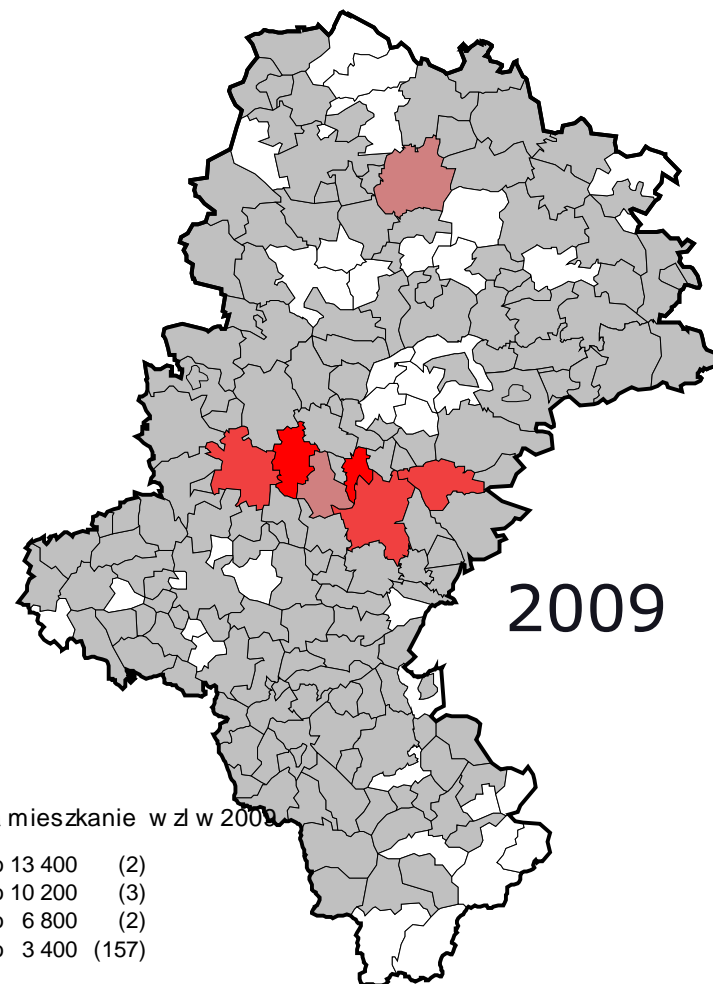
Człowiek najlepsza inwestycja

Zaległości w opłatach za mieszkanie w zł



Zaległości w opłatach za mieszkanie w zł w 2003

■	18 000 do 23 900	(1)
■	12 000 do 18 000	(1)
■	6 000 do 12 000	(5)
■	0 do 6 000	(146)



Zaległości w opłatach za mieszkanie w zł w 2009

■	10 200 do 13 400	(2)
■	6 800 do 10 200	(3)
■	3 400 do 6 800	(2)
■	0 do 3 400	(157)



KAPITAŁ LUDZKI
NARODOWA STRATEGIA SPÓJNOŚCI



WOJEWÓDZTWO
KUJAWSKO-POMORSKIE

UNIA EUROPEJSKA
EUROPEJSKI
FUNDUSZ SPOŁECZNY



Giszowiec

Człowiek najlepsza inwestycja



Giszowiec finansowany jest ze środków Unii Europejskiej w ramach Europejskiego Funduszu Społecznego



KAPITAŁ LUDZKI
NARODOWA STRATEGIA SPÓJNOŚCI



WOJEWÓDZTWO
KUJAWSKO-POMORSKIE

UNIA EUROPEJSKA
EUROPEJSKI
FUNDUSZ SPOŁECZNY



Nikiszowiec

Człowiek najlepsza inwestycja



2011-2013
Gmina Nikiszowiec finansowany jest ze środków Unii Europejskiej w ramach Europejskiego Funduszu Społecznego



KAPITAŁ LUDZKI
NARODOWA STRATEGIA SPÓJNOŚCI



WOJEWÓDZTWO
KUJAWSKO-POMORSKIE

UNIA EUROPEJSKA
EUROPEJSKI
FUNDUSZ SPOŁECZNY



Kolonia robotnicza Ficusus w Rudzie Śląskiej

Człowiek najlepsza inwestycja



2011-2013
Projekt finansowany jest ze środków Unii Europejskiej w ramach Europejskiego Funduszu Społecznego

Tychy



KAPITAŁ LUDZKI
NARODOWA STRATEGIA SPÓJNOŚCI



WOJEWÓDZTWO
KUJAWSKO-POMORSKIE

UNIA EUROPEJSKA
EUROPEJSKI
FUNDUSZ SPOŁECZNY



Człowiek najlepsza inwestycja



2014-2020
Gmina Tychy finansowany jest ze środków Unii Europejskiej w ramach Europejskiego Funduszu Społecznego



KAPITAŁ LUDZKI
NARODOWA STRATEGIA SPÓJNOŚCI



WOJEWÓDZTWO
KUJAWSKO-POMORSKIE

UNIA EUROPEJSKA
EUROPEJSKI
FUNDUSZ SPOŁECZNY



Dębowe tarasy

Człowiek najlepsza inwestycja



2011-2013
Projekt finansowany jest ze środków Unii Europejskiej w ramach Europejskiego Funduszu Społecznego



KAPITAŁ LUDZKI
NARODOWA STRATEGIA SPÓJNOŚCI



WOJEWÓDZTWO
KUJAWSKO-POMORSKIE

UNIA EUROPEJSKA
EUROPEJSKI
FUNDUSZ SPOŁECZNY



Człowiek najlepsza inwestycja

3. Problemy społeczne

2014-2020
Głównym finansowany jest ze środków Unii Europejskiej w ramach Europejskiego Funduszu Społecznego



KAPITAŁ LUDZKI
NARODOWA STRATEGIA SPÓJNOŚCI



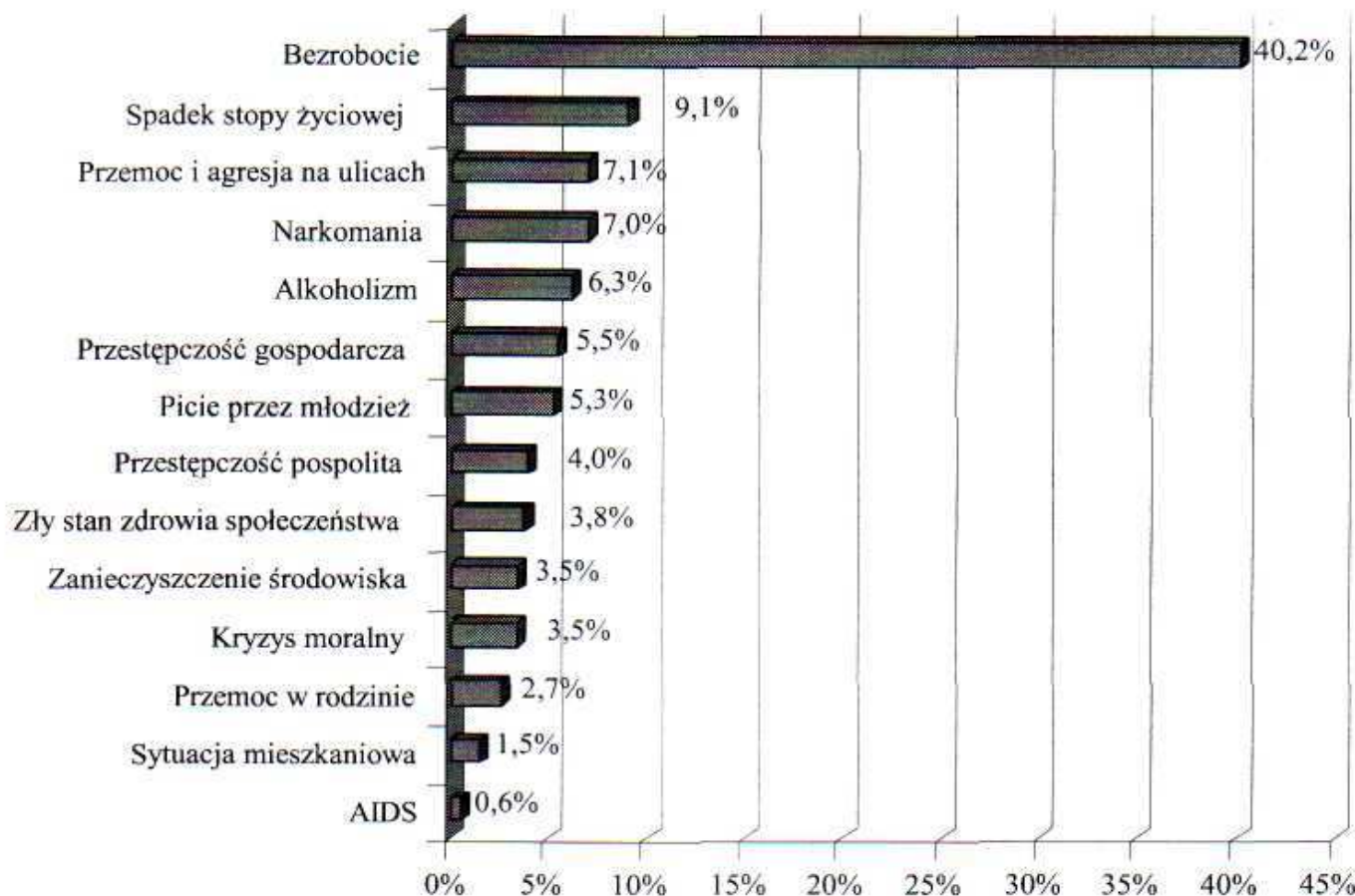
WOJEWÓDZTWO
KUJAWSKO-POMORSKIE

UNIA EUROPEJSKA
EUROPEJSKI
FUNDUSZ SPOŁECZNY



Człowiek najlepsza inwestycja

Najważniejsze problemy społeczne w województwie śląskim w ocenie badanych w 2005 r. (możliwość wyboru 3 odpowiedzi)



Projekt finansowany jest ze środków Unii Europejskiej w ramach Europejskiego Funduszu Społecznego



Człowiek najlepsza inwestycja

Udział przeciętnego miesięcznego dochodu oraz wydatków
na 1 osobę w gospodarstwie domowym
w stosunku do średniej krajowej (Polska=100)





KAPITAŁ LUDZKI
NARODOWA STRATEGIA SPÓJNOŚCI



WOJEWÓDZTWO
KUJAWSKO-POMORSKIE

UNIA EUROPEJSKA
EUROPEJSKI
FUNDUSZ SPOŁECZNY



Człowiek najlepsza inwestycja

Obwieszczenie Prezesa Głównego Urzędu Statystycznego z dnia 27 maja 2010 r.

I kwartale 2009 r.		
L.p.	Województwo	Przeciętne miesięczne wynagrodzenie (w zł)
1	mazowieckie	4242,92
2	śląskie	3384,15
3	pomorskie	3345,85
4	dolnośląskie	3304,15
5	małopolskie	3108,13
6	zachodniopomorskie	3089,07
7	opolskie	3079,83
8	wielkopolskie	3060,55
9	podlaskie	2962,87
10	łódzkie	2933,79
11	świętokrzyskie	2930,57
12	lubelskie	2914,84
13	kujawsko-pomorskie	2879,47
14	lubuskie	2856,28
15	podkarpackie	2804,64
16	warmińsko-mazurskie	2786,23

I kwartale 2010 r.		
L.p.	Województwo	Przeciętne miesięczne wynagrodzenie (w zł)
1	mazowieckie	4 371,01
2	śląskie	3 490,00
3	pomorskie	3 385,74
4	dolnośląskie	3 305,95
5	małopolskie	3 171,08
6	wielkopolskie	3 103,92
7	zachodniopomorskie	3 101,31
8	opolskie	3 054,79
9	łódzkie	3 002,94
10	podlaskie	2 975,76
11	lubelskie	2 955,73
12	świętokrzyskie	2 925,09
13	kujawsko-pomorskie	2 887,12
14	lubuskie	2 846,46
15	podkarpackie	2 826,83
16	warmińsko-mazurskie	2 823,23

2011-2013
Grazie a finanziato da parte della Unione Europea nel quadro del Fondo Europeo di Sviluppo Regionale



KAPITAŁ LUDZKI
NARODOWA STRATEGIA SPÓJNOŚCI



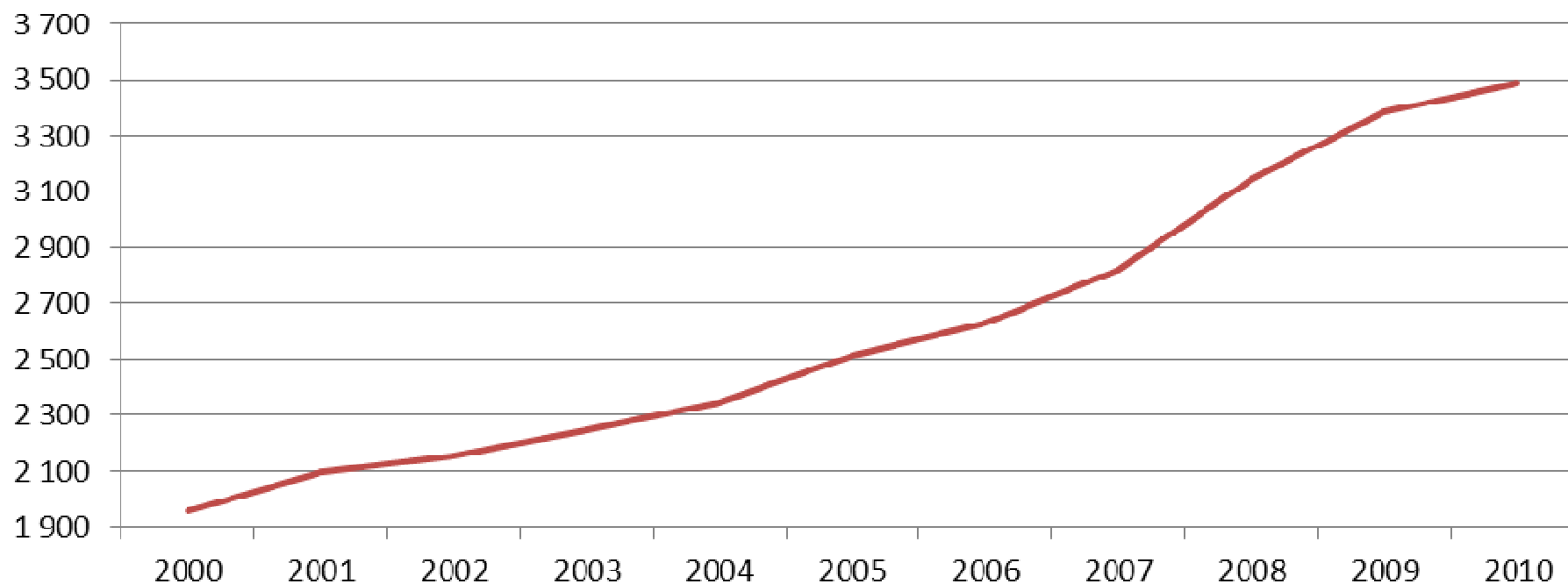
WOJEWÓDZTWO
KUJAWSKO-POMORSKIE

UNIA EUROPEJSKA
EUROPEJSKI
FUNDUSZ SPOŁECZNY



Człowiek najlepsza inwestycja

Przeciętne miesięczne wynagrodzenie brutto w zł



2011-2013
Głównym finansowany jest ze środków Unii Europejskiej w ramach Europejskiego Funduszu Społecznego



KAPITAŁ LUDZKI
NARODOWA STRATEGIA SPÓJNOŚCI



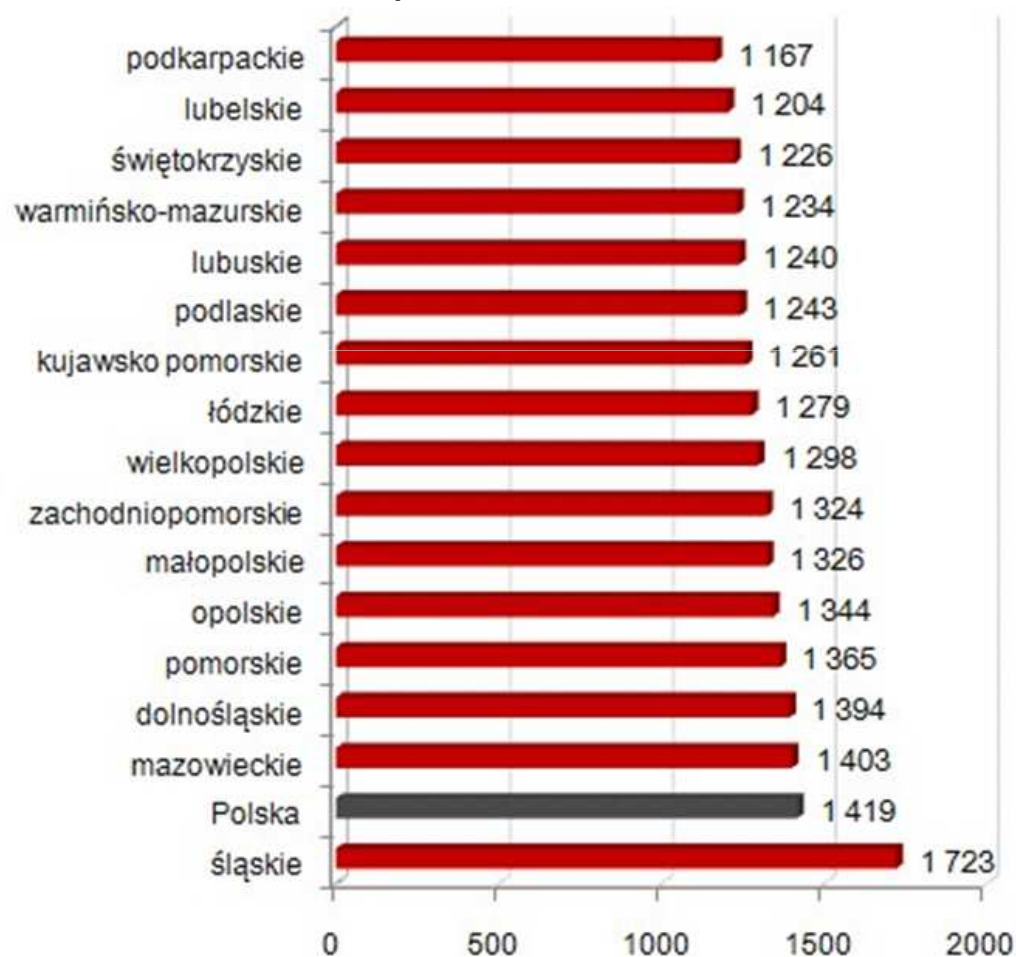
WOJEWÓDZTWO
KUJAWSKO-POMORSKIE

UNIA EUROPEJSKA
EUROPEJSKI
FUNDUSZ SPOŁECZNY



Człowiek najlepsza inwestycja

Przeciętna miesięczna emerytura i renta z pozarolniczego systemu ubezpieczeń w 2008r



2011-2019
Projekt finansowany jest ze środków Unii Europejskiej w ramach Europejskiego Funduszu Społecznego



KAPITAŁ LUDZKI
NARODOWA STRATEGIA SPÓJNOŚCI



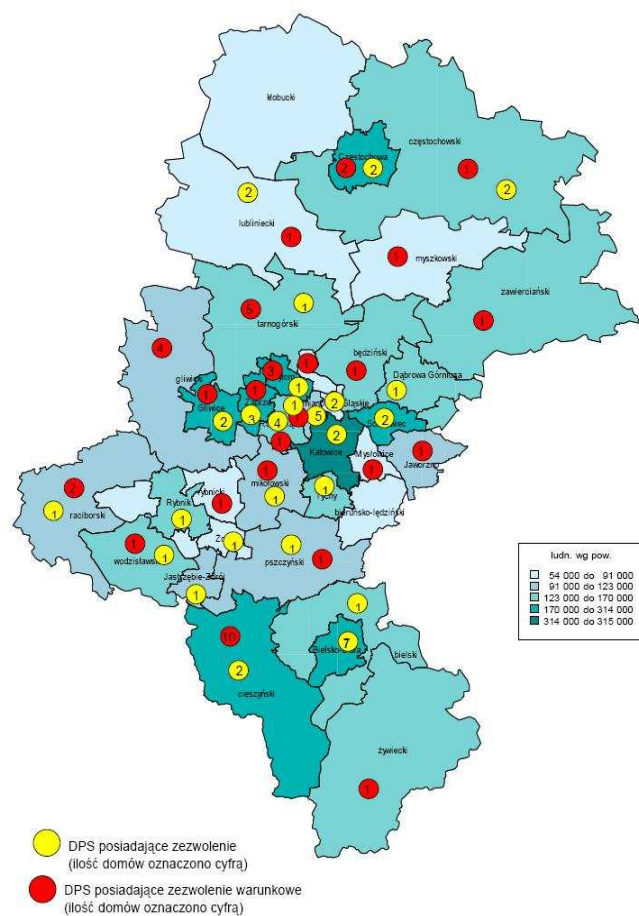
WOJEWÓDZTWO
KUJAWSKO-POMORSKIE

UNIA EUROPEJSKA
EUROPEJSKI
FUNDUSZ SPOŁECZNY

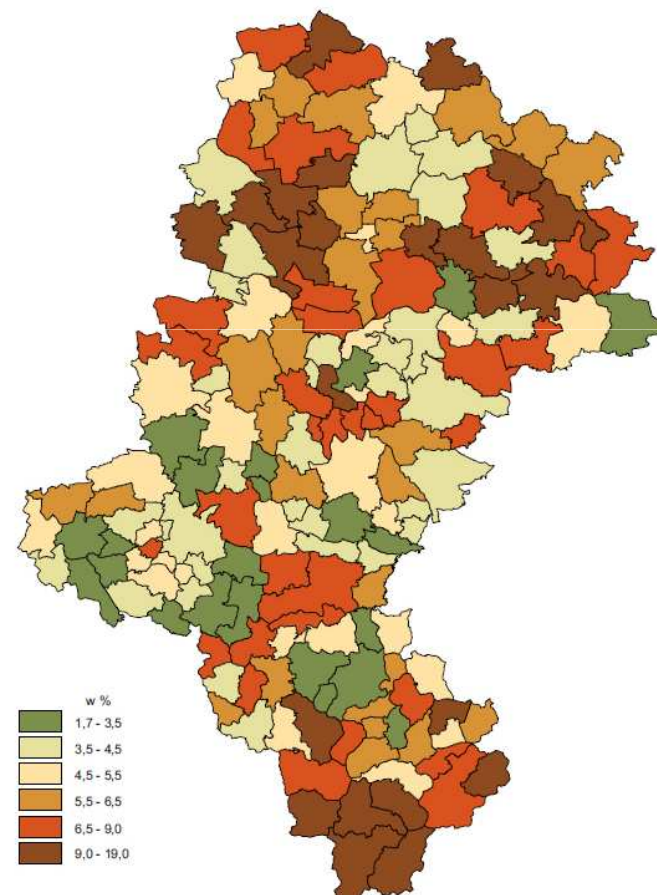


Człowiek najlepsza inwestycja

Domy pomocy społecznej w 2008 r.



Odsetek osób będących beneficjentami pomocy społecznej w 2008r.



Źródło: Procesy i struktury demograficzno-społeczne GUS.2010

2011-2014
Grazie dofinansowany jest ze środków Unii Europejskiej w ramach Europejskiego Funduszu Społecznego



KAPITAŁ LUDZKI
NARODOWA STRATEGIA SPÓJNOŚCI



WOJEWÓDZTWO
KUJAWSKO-POMORSKIE

UNIA EUROPEJSKA
EUROPEJSKI
FUNDUSZ SPOŁECZNY



Dom Opieki "Samarytanin"

Człowiek najlepsza inwestycja



2011-2013
Projekt finansowany jest ze środków Unii Europejskiej w ramach Europejskiego Funduszu Społecznego



KAPITAŁ LUDZKI
NARODOWA STRATEGIA SPÓJNOŚCI



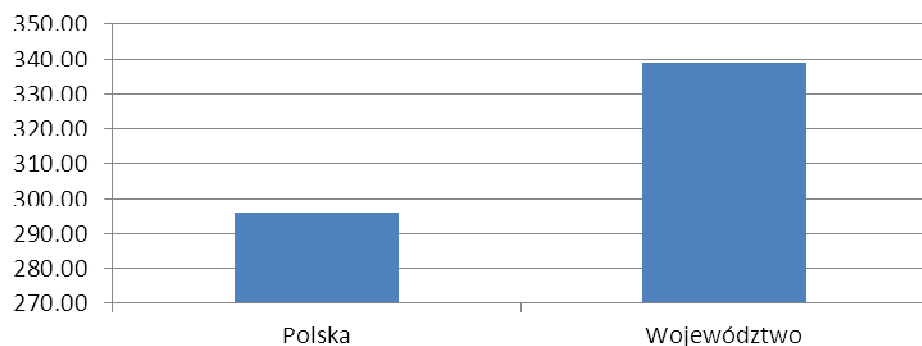
WOJEWÓDZTWO
KUJAWSKO-POMORSKIE

UNIA EUROPEJSKA
EUROPEJSKI
FUNDUSZ SPOŁECZNY



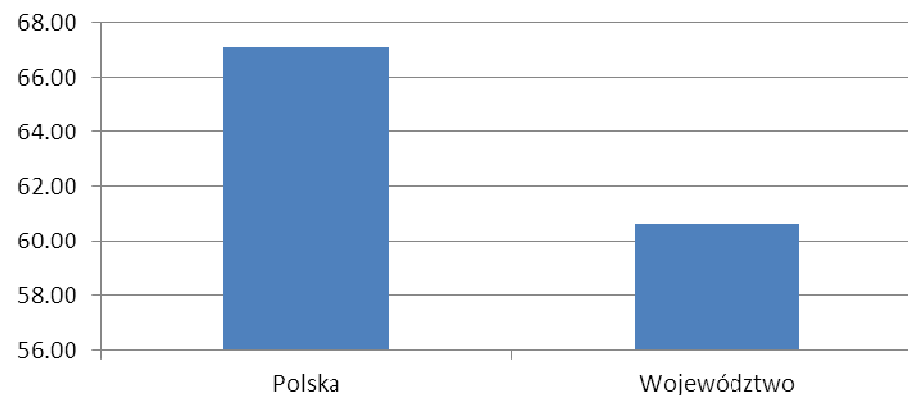
Człowiek najlepsza inwestycja

Przestępstwa stwierdzone w zakończonych postępowaniach przygotowawczych na 10000 ludności



Przestępczość

Wskaźnik wykrywalności sprawców przestępstw stwierdzonych w %



2014-2020
Projekt finansowany jest ze środków Unii Europejskiej w ramach Europejskiego Funduszu Społecznego



KAPITAŁ LUDZKI
NARODOWA STRATEGIA SPÓJNOŚCI



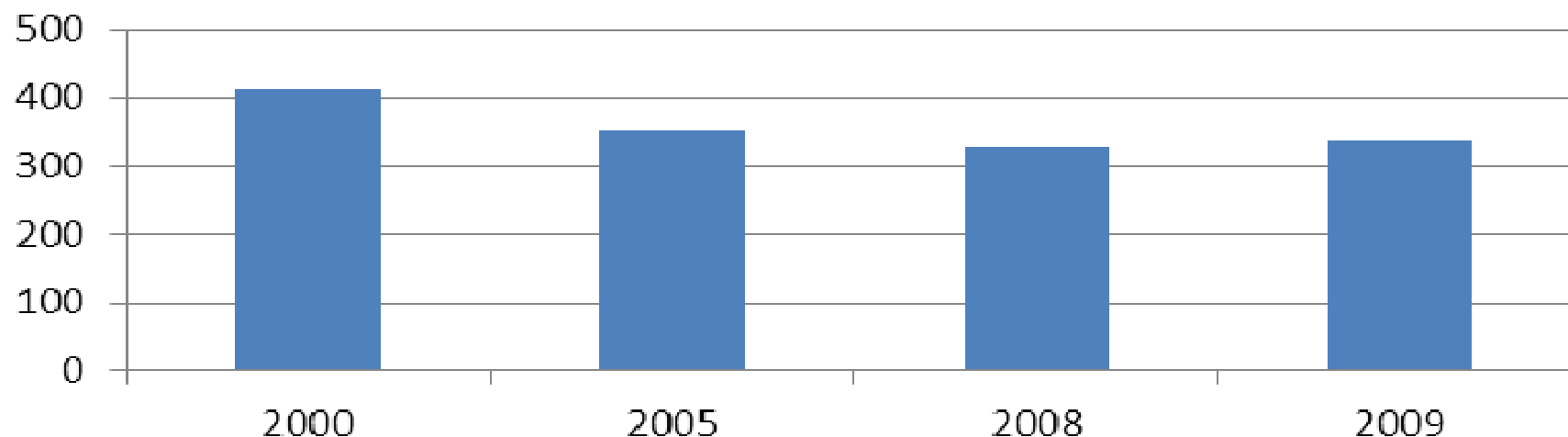
WOJEWÓDZTWO
KUJAWSKO-POMORSKIE

UNIA EUROPEJSKA
EUROPEJSKI
FUNDUSZ SPOŁECZNY



Człowiek najlepsza inwestycja

PRZESTĘPSTWA STWIERDZONE W ZAKOŃCZONYCH POSTĘPOWANIACH PRZYGOTOWAWCZYCH NA 10 TYS. LUDNOŚCI



Projekt finansowany jest ze środków Unii Europejskiej w ramach Europejskiego Funduszu Społecznego



KAPITAŁ LUDZKI
NARODOWA STRATEGIA SPÓJNOŚCI



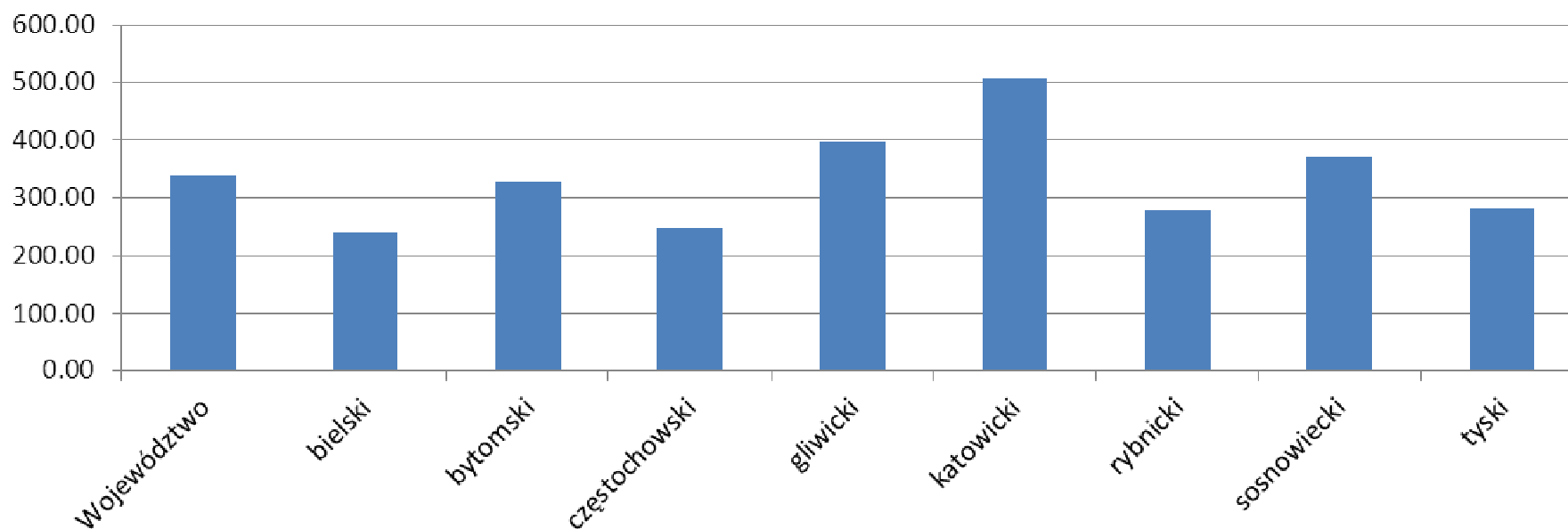
WOJEWÓDZTWO
KUJAWSKO-POMORSKIE

UNIA EUROPEJSKA
EUROPEJSKI
FUNDUSZ SPOŁECZNY



Człowiek najlepsza inwestycja

Przestępstwa stwierdzone w zakończonych postępowaniach przygotowawczych na 10 tys. ludności



2014-2020
Grafika sfinansowana jest ze środków Unii Europejskiej w ramach Europejskiego Funduszu Społecznego



KAPITAŁ LUDZKI
NARODOWA STRATEGIA SPÓJNOŚCI



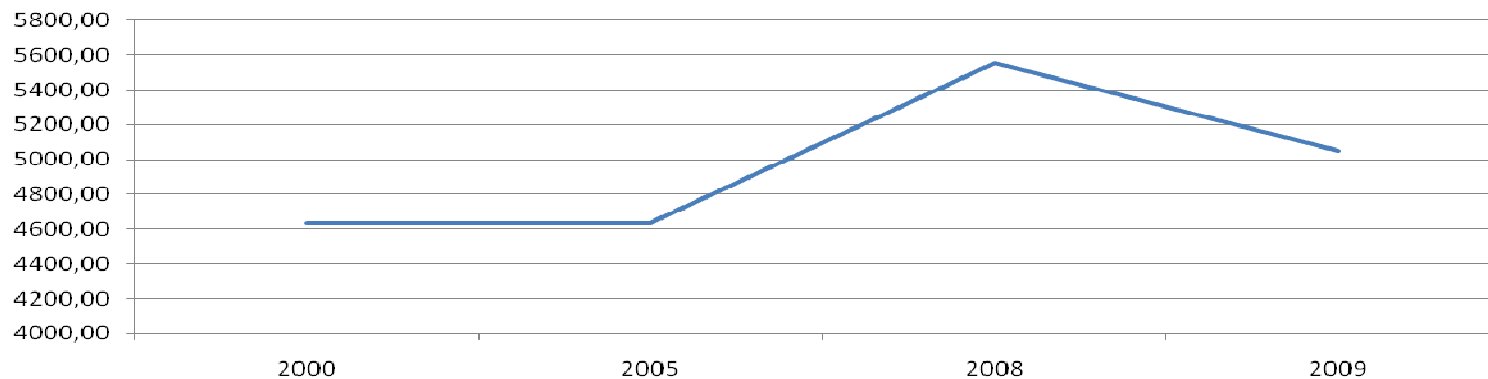
WOJEWÓDZTWO
KUJAWSKO-POMORSKIE

UNIA EUROPEJSKA
EUROPEJSKI
FUNDUSZ SPOŁECZNY

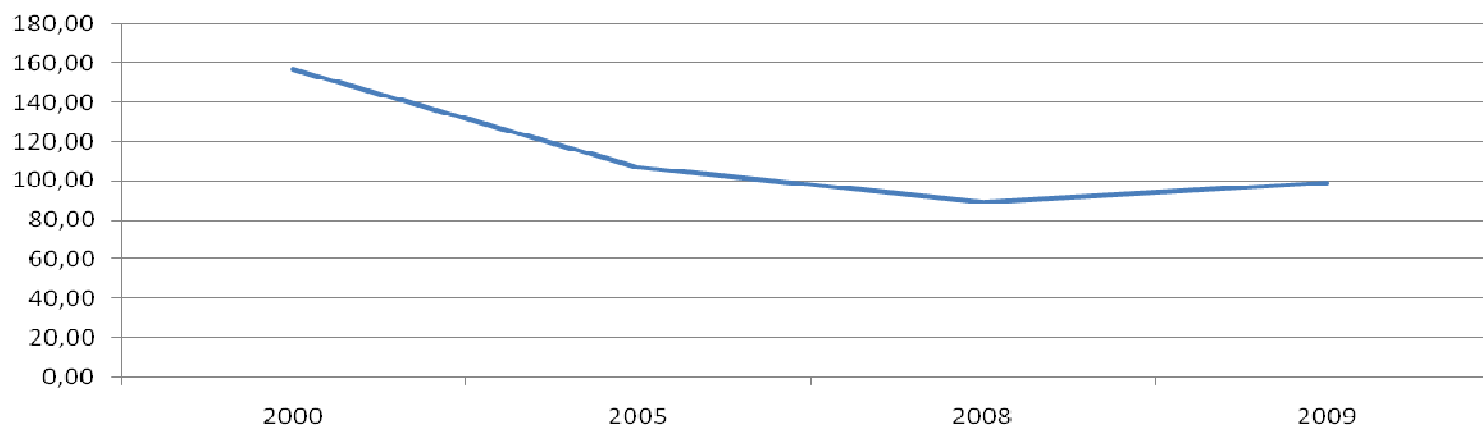


Człowiek najlepsza inwestycja

Przestępstwa stwierdzone przeciwko życiu i zdrowiu



zabójstwo



Projekt finansowany jest ze środków Unii Europejskiej w ramach Europejskiego Funduszu Społecznego



KAPITAŁ LUDZKI
NARODOWA STRATEGIA SPÓJNOŚCI



WOJEWÓDZTWO
KUJAWSKO-POMORSKIE

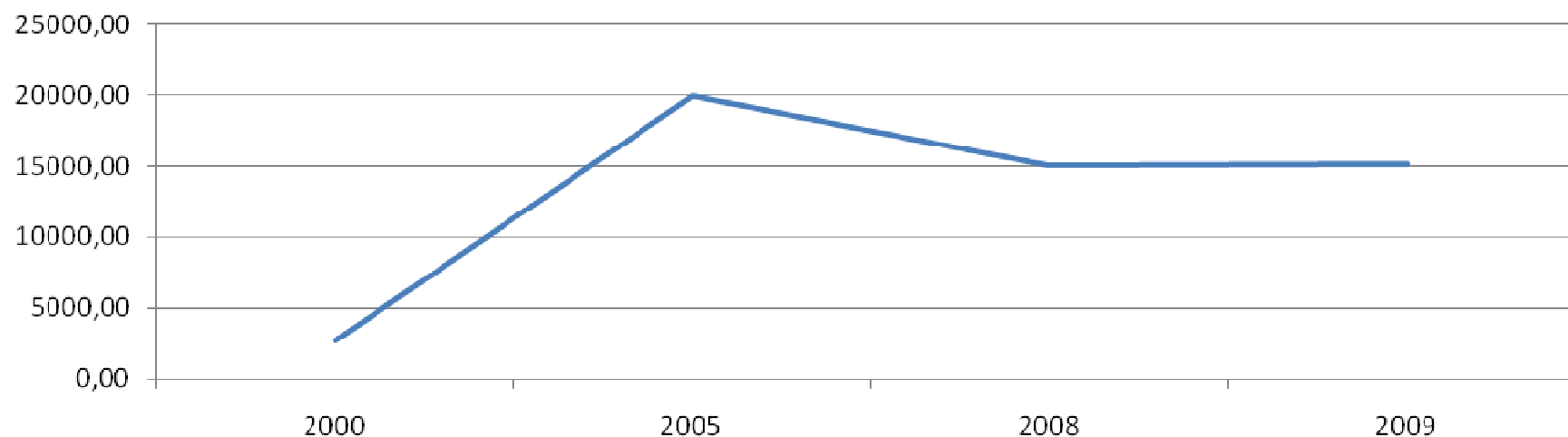
UNIA EUROPEJSKA
EUROPEJSKI
FUNDUSZ SPOŁECZNY



Człowiek najlepsza inwestycja

PRZESTĘPSTWA STWIERDZONE W ZAKOŃCZONYCH POSTĘPOWANIACH

Przeciwko bezpieczeństwu powszechnemu i bezpieczeństwu w komunikacji



Projekt finansowany jest ze środków Unii Europejskiej w ramach Europejskiego Funduszu Społecznego



KAPITAŁ LUDZKI
NARODOWA STRATEGIA SPÓJNOŚCI



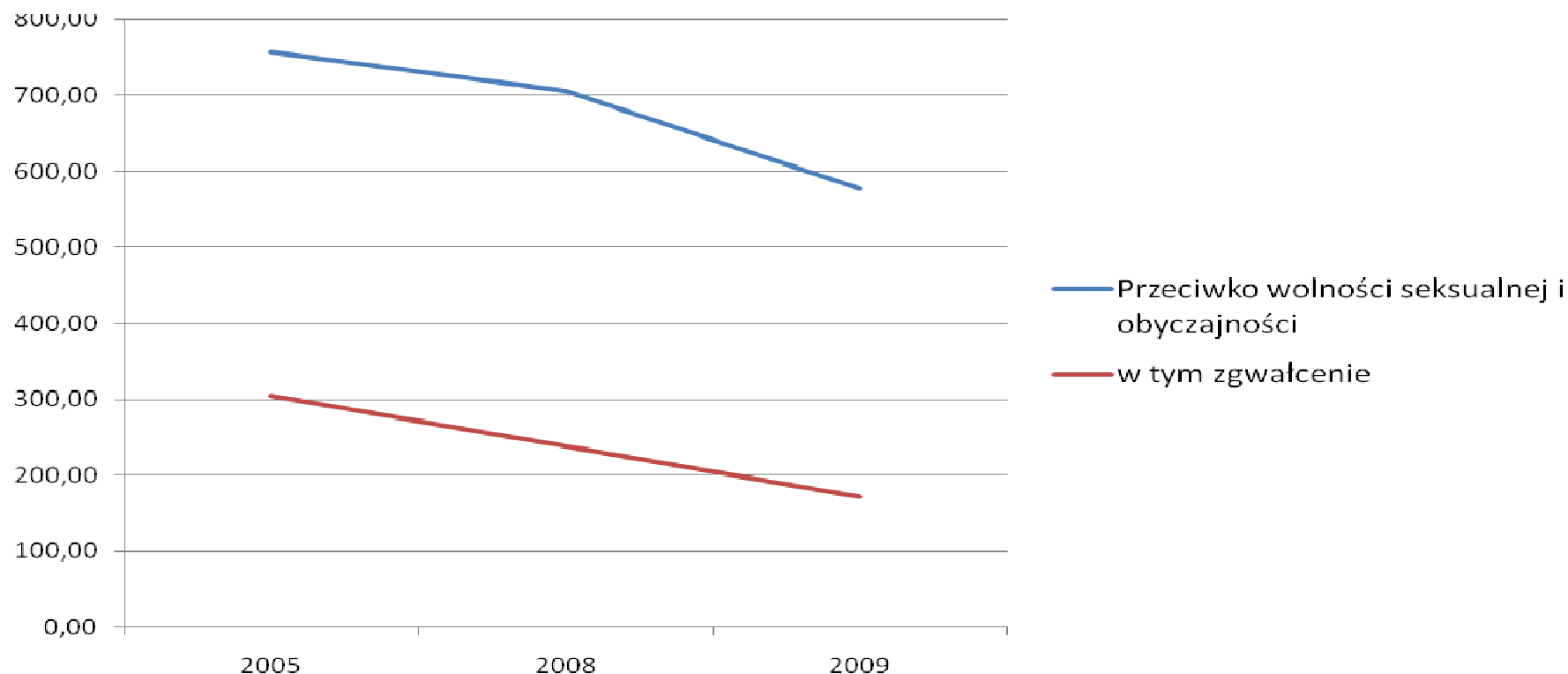
WOJEWÓDZTWO
KUJAWSKO-POMORSKIE

UNIA EUROPEJSKA
EUROPEJSKI
FUNDUSZ SPOŁECZNY



Człowiek najlepsza inwestycja

PRZESTĘPSTWA STWIERDZONE W ZAKOŃCZONYCH POSTĘPOWANIACH



Projekt finansowany jest ze środków Unii Europejskiej w ramach Europejskiego Funduszu Społecznego



KAPITAŁ LUDZKI
NARODOWA STRATEGIA SPÓJNOŚCI



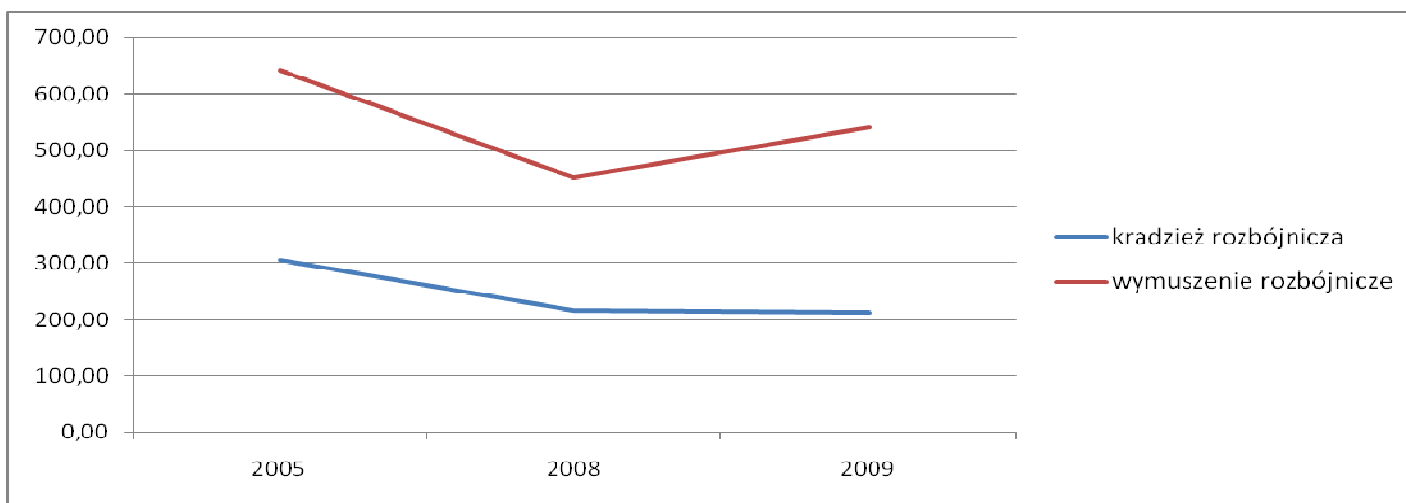
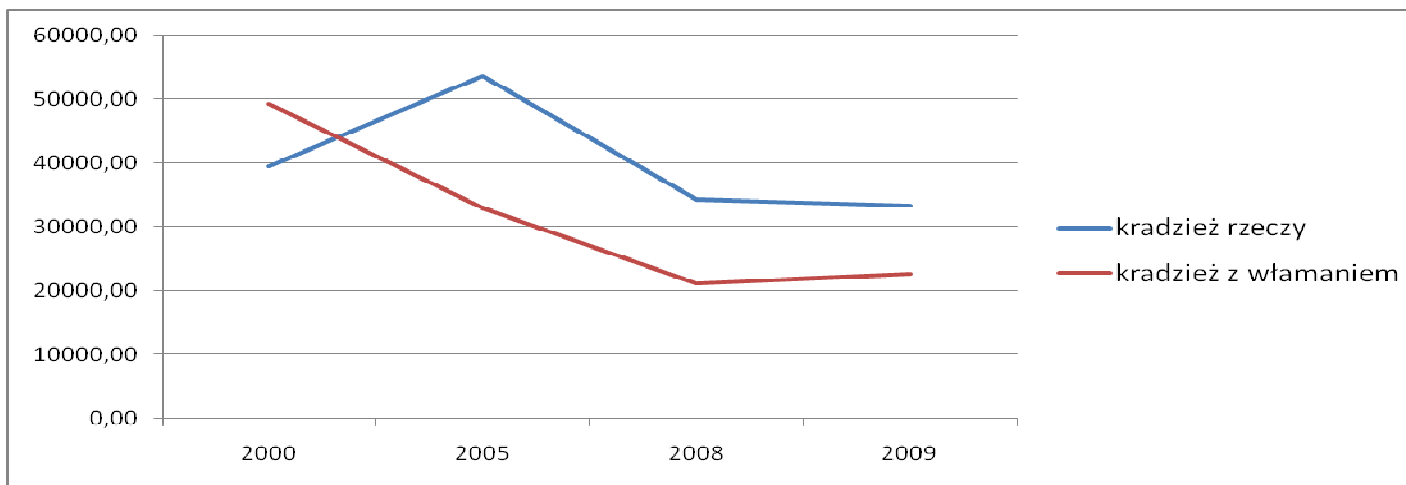
WOJEWÓDZTWO
KUJAWSKO-POMORSKIE

UNIA EUROPEJSKA
EUROPEJSKI
FUNDUSZ SPOŁECZNY



Człowiek najlepsza inwestycja

PRZESTĘPSTWA STWIERDZONE W ZAKOŃCZONYCH POSTĘPOWANIACH



2011-2014
Projekt finansowany jest ze środków Unii Europejskiej w ramach Europejskiego Funduszu Społecznego



KAPITAŁ LUDZKI
NARODOWA STRATEGIA SPÓJNOŚCI



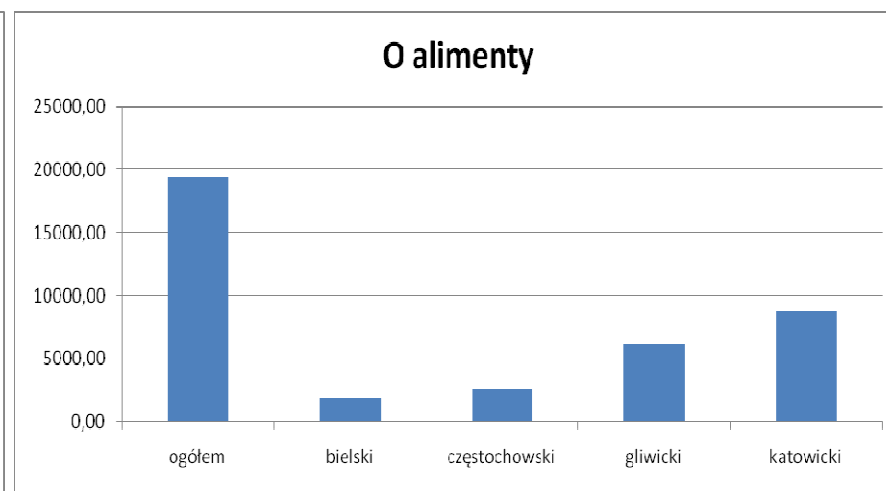
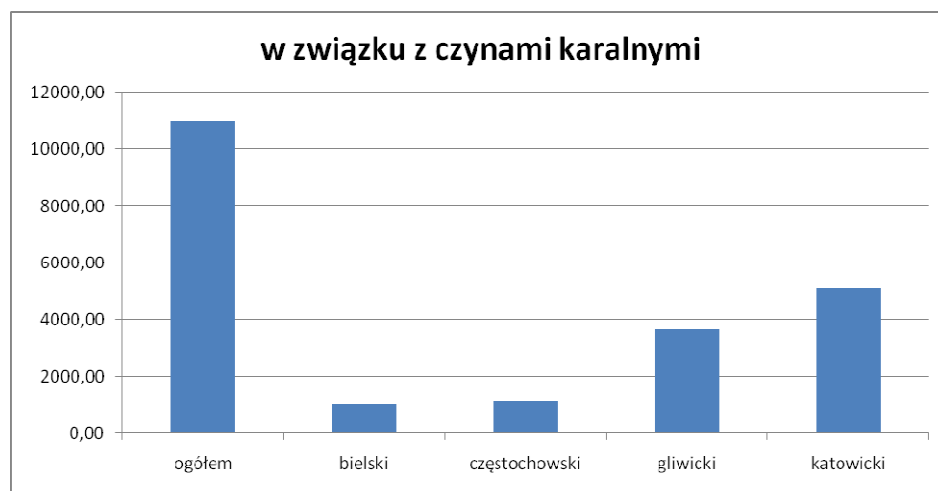
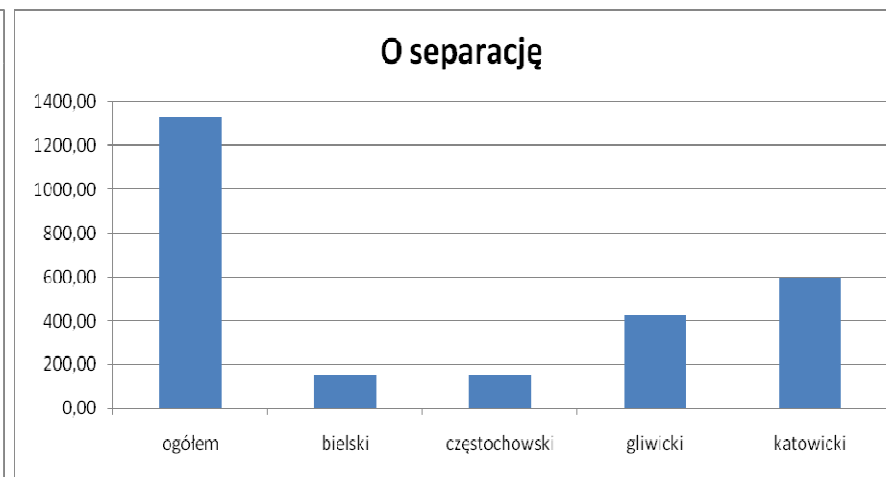
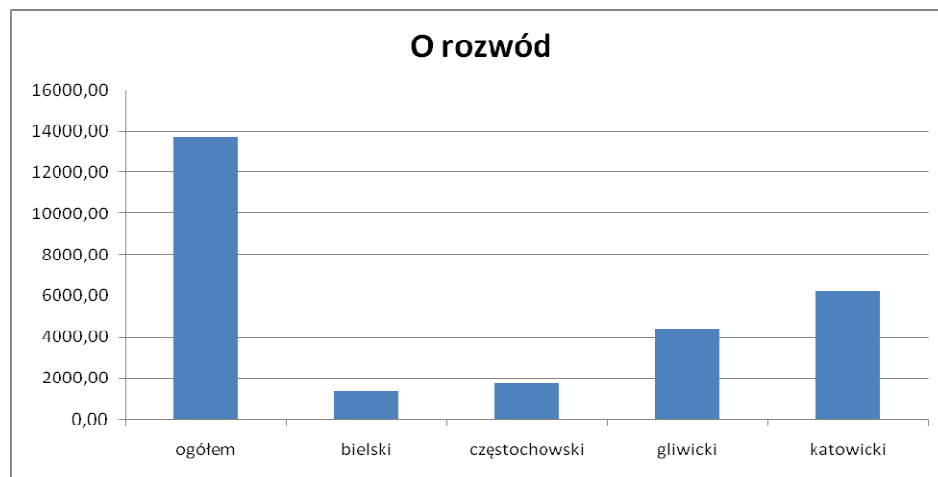
WOJEWÓDZTWO
KUJAWSKO-POMORSKIE

UNIA EUROPEJSKA
EUROPEJSKI
FUNDUSZ SPOŁECZNY



Człowiek najlepsza inwestycja

SPRAWY RODZINNE W 2009



2011-2014
Projekt finansowany jest ze środków Unii Europejskiej w ramach Europejskiego Funduszu Społecznego



KAPITAŁ LUDZKI
NARODOWA STRATEGIA SPÓJNOŚCI



WOJEWÓDZTWO
KUJAWSKO-POMORSKIE

UNIA EUROPEJSKA
EUROPEJSKI
FUNDUSZ SPOŁECZNY



Człowiek najlepsza inwestycja

Wnioski

- Zmniejszenie liczby uczniów wpłynęło korzystnie na warunki nauki tj. zmniejszenie obciążenia szkół, pomieszczeń szkolnych czy oddziałów
- Następuje wyraźna poprawa sytuacji mieszkaniowej na obszarze całego województwa, i dotyczy to elementów o charakterze ilościowym jak i jakościowym
- Wzrosła średnia powierzchnia użytkowa na mieszkańca i wzrost wyposażenia w instalacje
- Stan poziomu zamożności mieszkańców woj. śląskiego układa się w schemat podziału na obszar miejski i wiejski , z pozytywnym akcentem na ten pierwszy.



KAPITAŁ LUDZKI
NARODOWA STRATEGIA SPÓJNOŚCI



WOJEWÓDZTWO
KUJAWSKO-POMORSKIE

UNIA EUROPEJSKA
EUROPEJSKI
FUNDUSZ SPOŁECZNY



Człowiek najlepsza inwestycja

Dziękuję za uwagę

2014-2020
Główny projekt finansowany jest ze środków Unii Europejskiej w ramach Europejskiego Funduszu Społecznego