

KRAJOWA
INSTYTUCJA WSPOMAGAJĄCA

PSDB
Polska Spółka
Drobnego Biznesu

SPOTKANIE INFORMACYJNO-PROMOCYJNE
*Jak „ugryźć” innowacje
wychodzimy naprzeciw
innowacyjnym rozwiązaniom w regionie*

Przysiek 10 sierpnia 2010 r.

KAPITAŁ LUDZKI
ROZWÓJ CZŁOWIEKA I INNOWACJE

UMIA EUROPEJSKA
ROZWÓJ I
PRACOWNICTWO

KRAJOWA
INSTYTUCJA WSPOMAGAJĄCA

PSDB
Polska Spółka
Drobnego Biznesu

SPECYFIKA PROJEKTU INNOWACYJNEGO

Celem projektu innowacyjnego jest
poszukiwanie
**nowych, lepszych, efektywniejszych
sposobów rozwiązywania**
problemów mieszczących się
w obszarach wsparcia EFS

KAPITAŁ LUDZKI
ROZWÓJ CZŁOWIEKA I INNOWACJE

UMIA EUROPEJSKA
ROZWÓJ I
PRACOWNICTWO

KRAJOWA
INSTYTUCJA WSPOMAGAJĄCA

PSDB
Polska Spółka
Drobnego Biznesu

SPECYFIKA PROJEKTU INNOWACYJNEGO

Efektom realizacji projektu innowacyjnego musi być
PRODUKT rozumiany jako:

- ✓ **MODEL** - system założeń, pojęć i zależności
między nimi pozwalający opisać (zamodelować) w
przybliżony sposób jakiś aspekt rzeczywistości
- ✓ **NARZĘDZIE** – umożliwia i/lub ułatwia realizację
określonych działań, zadań
- ✓ **INSTRUMENT** – element narzędzia, wspierający
jego skuteczność i efektywność

KAPITAŁ LUDZKI
ROZWÓJ CZŁOWIEKA I INNOWACJE

UMIA EUROPEJSKA
ROZWÓJ I
PRACOWNICTWO

KRAJOWA
INSTYTUCJA WSPOMAGAJĄCA

PSDS
2007-2010

ISDB

**SPECYFIKA PROJEKTU INNOWACYJNEGO –
co stanowi o innowacyjności produktu?**

- wsparcie nowych, nietypowych, pomijanych grup docelowych, otrzymujących wsparcie innego rodzaju, korzystających z PODOBNYCH ale NIEIDENTYCZNYCH form pomocy

KAPITAŁ LUDZKI
KRAJOWA INSTYTUCJA WSPOMAGAJĄCA

UMIA EUROPEJSKA
INSTYTUCJA WSPOMAGAJĄCA

KRAJOWA
INSTYTUCJA WSPOMAGAJĄCA

PSDS
2007-2010

ISDB

**SPECYFIKA PROJEKTU INNOWACYJNEGO –
co stanowi o innowacyjności produktu?**

- rozwiązanie problemu, który do tej pory nie był przedmiotem polityki państwa :
 - nieznanego
 - znanego, lecz niedostrzeganego
 - znanego, lecz nierozpoznanego
 - dobrze znanego

KAPITAŁ LUDZKI
KRAJOWA INSTYTUCJA WSPOMAGAJĄCA

UMIA EUROPEJSKA
INSTYTUCJA WSPOMAGAJĄCA

KRAJOWA
INSTYTUCJA WSPOMAGAJĄCA

PSDS
2007-2010

ISDB

**SPECYFIKA PROJEKTU INNOWACYJNEGO –
co stanowi o innowacyjności produktu?**

- wykorzystanie nowych instrumentów/form wsparcia w rozwiązywaniu dotychczasowych problemów na rynku pracy, w tym adaptacja rozwiązań sprawdzonych w innych krajach, regionach, kontekstach

KAPITAŁ LUDZKI
KRAJOWA INSTYTUCJA WSPOMAGAJĄCA

UMIA EUROPEJSKA
INSTYTUCJA WSPOMAGAJĄCA

KRAJOWA
INSTYTUCJA WSPOMAGAJĄCA

PSDS

ISDB

SPECYFIKA PROJEKTU INNOWACYJNEGO

- nastawiony na badanie i rozwój oraz (lub) upowszechnianie i włączanie do praktyki konkretnych produktów, służących grupom docelowym, a **nie wprost na rozwiązywanie problemów**

KAPITAŁ LUDZKI
KRAJOWA INSTYTUCJA WSPOMAGAJĄCA

UMIA EUROPEJSKA
KRAJOWA INSTYTUCJA WSPOMAGAJĄCA

KRAJOWA
INSTYTUCJA WSPOMAGAJĄCA

PSDS

ISDB

SPECYFIKA PROJEKTU INNOWACYJNEGO

- to **projekt przygotowany i złożony w odpowiedzi na odrębny konkurs** zgodnie z zapisami Planu Działania

KAPITAŁ LUDZKI
KRAJOWA INSTYTUCJA WSPOMAGAJĄCA

UMIA EUROPEJSKA
KRAJOWA INSTYTUCJA WSPOMAGAJĄCA

KRAJOWA
INSTYTUCJA WSPOMAGAJĄCA

PSDS

ISDB

GRUPY DOCELOWE

- Grupa docelowa** – osoby, grupy, środowiska, które wymagają wypracowania **nowych, lepszych, skuteczniejszych** rozwiązań czy podejść

KAPITAŁ LUDZKI
KRAJOWA INSTYTUCJA WSPOMAGAJĄCA

UMIA EUROPEJSKA
KRAJOWA INSTYTUCJA WSPOMAGAJĄCA

KRAJOWA
INSTYTUCJA WSPOMAGAJĄCA

PSDS ISDB

GRUPY DOCELOWE

- **Użytkownicy** – to ci, którzy otrzymują do rąk nowe metody działania, nowe technologie, nowe narzędzia

KAPITAŁ LUDZKI
KRAJOWA INSTYTUCJA WSPOMAGAJĄCA

UNIA EUROPEJSKA
KRAJOWA INSTYTUCJA WSPOMAGAJĄCA

KRAJOWA
INSTYTUCJA WSPOMAGAJĄCA

PSDS ISDB

GRUPY DOCELOWE

- **Odbiorcy** – to ci, których problemy będą mogły być złagodzone lub skutecznie rozwiązane dzięki nowej metodzie

KAPITAŁ LUDZKI
KRAJOWA INSTYTUCJA WSPOMAGAJĄCA

UNIA EUROPEJSKA
KRAJOWA INSTYTUCJA WSPOMAGAJĄCA

KRAJOWA
INSTYTUCJA WSPOMAGAJĄCA

PSDS ISDB

RODZAJE PROJEKTÓW INNOWACYJNYCH

TESTUJĄCE – celem ich jest wypracowanie, upowszechnienie i włączenie do głównego nurtu polityki nowych, lepszych, skuteczniejszych rozwiązań

UPOWSZECHNIAJĄCE – celem ich jest WYŁĄCZNIE upowszechnienie i włączenie do głównego nurtu polityki dobrych praktyk/już wypracowanych rozwiązań

KAPITAŁ LUDZKI
KRAJOWA INSTYTUCJA WSPOMAGAJĄCA

UNIA EUROPEJSKA
KRAJOWA INSTYTUCJA WSPOMAGAJĄCA

KRAJOWA INSTYTUCJA WSPOMAGAJĄCA

PSDS

ISDB

CO ODRÓŻNIA PROJEKT INNOWACYJNY OD STANDARDOWEGO?

- wymiar innowacyjności
- etapowość
- specyfika wniosku o dofinansowanie

KAPITAŁ LUDZKI

UNIA EUROPEJSKA

KRAJOWA INSTYTUCJA WSPOMAGAJĄCA

PSDS

ISDB

WYMIAR INNOWACYJNOŚCI W PROJEKCIE

- **Wymiar uczestnika** projektu – wsparcie nowych, nietypowych, pomijanych grup
- **Wymiar problemu** – rozwiązanie problemu, który dotychczas nie był wystarczająco uwzględniany w polityce państwa
- **Wymiar formy wsparcia** – wytworzenie nowych instrumentów (adaptowanie znanych rozwiązań do nowych zastosowań)

KAPITAŁ LUDZKI

UNIA EUROPEJSKA

KRAJOWA INSTYTUCJA WSPOMAGAJĄCA

PSDS

ISDB

INNOWACYJNOŚĆ W PROJEKCIE

- nowatorskie metody działania wobec nowych grup
- objęcie wsparciem grup pomijanych lub wykluczanych z zastosowaniem zmodyfikowanych znanych metod

KAPITAŁ LUDZKI

UNIA EUROPEJSKA

KRAJOWA
INSTYTUCJA WSPOMAGAJĄCA

PSDS ISDB

INNOWACYJNOŚĆ W PROJEKIE

- znane, sprawdzone metody wobec innych grup niż te, które dotychczas były objęte daną metodą
- podjęcie problemu już rozpoznanego, z niewystarczającymi, nieskutecznymi narzędziami interwencji i oferowanie nowatorskich metod

KAPITAŁ LUDZKI
KRAJOWA INSTYTUCJA WSPOMAGAJĄCA

UNIA EUROPEJSKA
KRAJOWA INSTYTUCJA WSPOMAGAJĄCA

KRAJOWA
INSTYTUCJA WSPOMAGAJĄCA

PSDS ISDB

ETAPOWOŚĆ

- **ETAP I PTRZYGOTOWANIE**
 - diagnoza i analiza problemu
 - tworzenie partnerstwa (jeżeli jest przewidziane)
 - opracowanie wstępnej wersji produktu oraz strategii wdrażania projektu innowacyjnego

KAPITAŁ LUDZKI
KRAJOWA INSTYTUCJA WSPOMAGAJĄCA

UNIA EUROPEJSKA
KRAJOWA INSTYTUCJA WSPOMAGAJĄCA

KRAJOWA
INSTYTUCJA WSPOMAGAJĄCA

PSDS ISDB

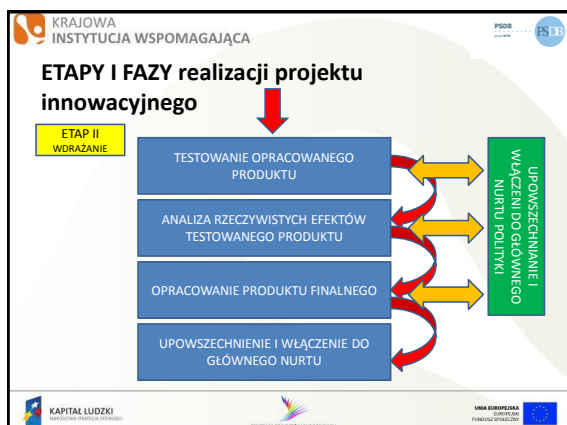
ETAPOWOŚĆ

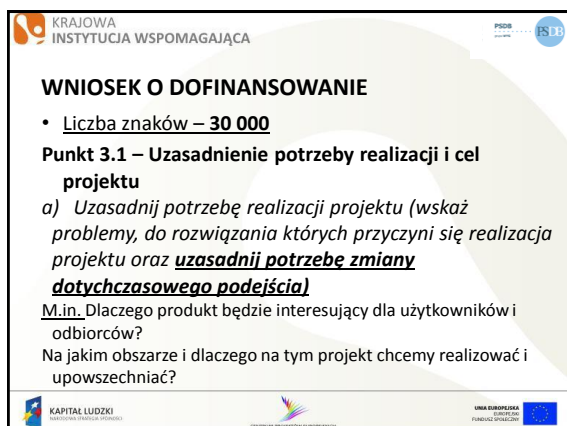
- **ETAP II WDRAŻANIE**
 - testowanie opracowanego produktu
 - analiza rzeczywistych efektów testowanego produktu (ewaluacja zewnętrzna)
 - opracowanie produktu finalnego
 - upowszechnienie i włączenie do głównego nurtu polityki

KAPITAŁ LUDZKI
KRAJOWA INSTYTUCJA WSPOMAGAJĄCA

UNIA EUROPEJSKA
KRAJOWA INSTYTUCJA WSPOMAGAJĄCA







KRAJOWA INSTYTUCJA WSPOMAGAJĄCA

PSDS

ISDB

WNIOSEK O DOFINANSOWANIE

C. d. Punkt 3.1 – Uzasadnienie potrzeby realizacji i cel projektu

b) Scharakteryzuj grupy docelowe projektu (osoby i/lub instytucje/sektory, które otrzymają produkt do stosowania oraz osoby, które będą skutecznie wspierane dzięki nowemu produktowi) i uzasadnij ich wybór

Kto jest użytkownikiem a kto odbiorcą produktu? Jaka jest szacunkowa wielkość tych grup? Czym się one charakteryzują w relacji ze zidentyfikowanymi problemami oraz przyczynami problemów?

KAPITAŁ LUDZKI

UNIA EUROPEJSKA

KRAJOWA INSTYTUCJA WSPOMAGAJĄCA

PSDS

ISDB

WNIOSEK O DOFINANSOWANIE

C.d. Punkt 3.1 – Uzasadnienie potrzeby realizacji i cel projektu

c) Wskaż cel ogólny i cele szczegółowe projektu

d) Uzasadnij zgodność celów projektu z celami szczegółowymi PO KL

e) Uzasadnij zgodność proponowanego rozwiązania/podejścia z Tematem dla projektu innowacyjnego testującego

KAPITAŁ LUDZKI

UNIA EUROPEJSKA

KRAJOWA INSTYTUCJA WSPOMAGAJĄCA

PSDS

ISDB

WNIOSEK O DOFINANSOWANIE

Punkt 3.2 – Innowacyjność

a) Opisz i uzasadnij innowacyjność proponowanego podejścia na tle istniejącej praktyki

Czym podejście proponowane w projekcie różni się od stosowanych już rozwiązań?

Jaka jest relacja nakład/rezultat (efektywność)?

Jak określiłbyś wymiar innowacyjności? Czy produkt dotyczy:

- ✓ wspierania nowych, nietypowych grup?
- ✓ problemu, którym dotychczas zajmowano się w niedostatecznym stopniu?
- ✓ opracowania, stworzenia nowego/nowych narzędzi do rozwiązywania danego problemu/problemów?

KAPITAŁ LUDZKI

UNIA EUROPEJSKA

KRAJOWA INSTYTUCJA WSPOMAGAJĄCA

PSDS

ISDB

WNIOSEK O DOFINANSOWANIE

C.d. Punkt 3.2 – Innowacyjność

b) Wskaż bariery niepozwalające na stosowanie obecnie proponowanego rozwiązania /podejścia

M.in. Jakie są koszty opracowania produktu?
Czy instytucje/organizacje współpracują ze sobą? W jakim zakresie? Na jakie natrafiają problemy?

KAPITAŁ LUDZKI

UNIA EUROPEJSKA

KRAJOWA INSTYTUCJA WSPOMAGAJĄCA

PSDS

ISDB

WNIOSEK O DOFINANSOWANIE

C.d. Punkt 3.2 – Innowacyjność

c) Określ i opisz produkt finalny projektu oraz wskaż, co będzie przedmiotem upowszechniania i włączania do polityki

Co będzie produktem finalnym projektu?
Jak produkt/produkty finalne będą udostępniane użytkownikom?
Czy upowszechniać i włączać do głównego nurtu polityki będziemy wszystkie czy tylko część produktów finalnych?
Jakie są zależności pomiędzy poszczególnymi produktami finalnymi?
Jak proponowane rozwiązanie wpisuje się w priorytety regionu, kraju?

KAPITAŁ LUDZKI

UNIA EUROPEJSKA

KRAJOWA INSTYTUCJA WSPOMAGAJĄCA

PSDS

ISDB

WNIOSEK O DOFINANSOWANIE

Punkt 3.3 – Działania

a) Opisz działania służące osiągnięciu celów projektu, w tym strategię upowszechniania i włączania produktu finalnego do polityki

PAMIĘTAJ, że:

✓ są dwa etapy realizacji projektu innowacyjnego: ETAP I Przygotowanie (ok. 3-8 miesięcy) oraz ETAP II Wdrożenie (**ETAP I**) m.in. Czy planujemy dogłębną analizę i badania użytkowników i odbiorców produktu? W jakim celu? Jakimi metodami? Jakimi narzędziami?
Jak przygotujemy wstępną wersję produktu finalnego do testowania? Jak przygotujemy strategię wdrażania projektu?

KAPITAŁ LUDZKI

UNIA EUROPEJSKA

KRAJOWA
INSTYTUCJA WSPOMAGAJĄCA

PSDS
2010-2014

ISDB

WNIOSEK O DOFINANSOWANIE

C.d. Punkt 3.3 – Działania

a) *Opisz działania służące osiągnięciu celów projektu, w tym strategie upowszechniania i włączania produktu finalnego do polityki*

(ETAP II) m.in. Jak planujemy testować produkt/produkty finalne? Na jakiej grupie produkt będzie testowany? Jak produkt będzie upowszechniany i włączany do praktyki?

PAMIĘTAJ o ewaluacji zewnętrznej produktu, która ma zbadać jego adekwatność, skuteczność i efektywność

KAPITAŁ LUDZKI
INICJATYWA EUROPEJSKA

UNIA EUROPEJSKA
FUNDUSZ SPÓŁNOTY

KRAJOWA
INSTYTUCJA WSPOMAGAJĄCA

PSDS
2010-2014

ISDB

WNIOSEK O DOFINANSOWANIE

C.d. Punkt 3.3 – Działania

b) *Opisz, w jaki sposób w przygotowanie i realizację projektu zostali/zostaną włączeni przedstawiciele grup docelowych*

PAMIĘTAJ, że:
Zapewnienie udziału grup docelowych (użytkowników i odbiorców produktu finalnego) nie może ograniczać się wyłącznie do fazy testowania wstępnej wersji produktu finalnego. Uczestnictwo grup docelowych powinno być zapewnione w każdej fazie realizacji projektu innowacyjnego testującego. Jak?

KAPITAŁ LUDZKI
INICJATYWA EUROPEJSKA

UNIA EUROPEJSKA
FUNDUSZ SPÓŁNOTY

KRAJOWA
INSTYTUCJA WSPOMAGAJĄCA

PSDS
2010-2014

ISDB

WNIOSEK O DOFINANSOWANIE

Punkt 3.4 – Rezultaty

a) *Opisz rezultaty projektu w odniesieniu do planowanych działań*
Co jest produktem/produktami finalnymi projektu? Jakie są inne rezultaty projektu?

b) *Opisz, w jaki sposób rezultaty przyczynią się do osiągnięcia celów projektu*
Dlaczego wskazane rezultaty najlepiej przyczynią się do osiągnięcia celów projektu?

KAPITAŁ LUDZKI
INICJATYWA EUROPEJSKA

UNIA EUROPEJSKA
FUNDUSZ SPÓŁNOTY

KRAJOWA INSTYTUCJA WSPOMAGAJĄCA

PSDB

ISDB

WNIOSEK O DOFINANSOWANIE

C.d. Punkt 3.4 – Rezultaty

c) Określ, co będzie stanowiło o sukcesie działań upowszechniających i włączających w politykę

M.in. Na jaką skalę wdrożony zostanie produkt finalny? Jakie instytucje będą z niego korzystać? Jak dużej grupie docelowej będzie służył? Jak sukces zostanie zmierzony?

d) Określ potencjalne ryzyko i właściwe działania zapobiegawcze

M.in. Jakie identyfikujemy ryzyka? Jakie podejmiemy działania?

KAPITAŁ LUDZKI

UNIA EUROPEJSKA

KRAJOWA INSTYTUCJA WSPOMAGAJĄCA

PSDB

ISDB

WNIOSEK O DOFINANSOWANIE

C.d. Punkt 3.4 – Rezultaty

e) Opisz, w jaki sposób rezultaty będą monitorowane i jak prowadzona będzie ewaluacja

M.in. Kiedy będziemy dokonywać pomiarów? Jakimi metodami i narzędziami? Kto będzie odpowiedzialny za pomiary? Jakie dane i wskaźniki będą brane pod uwagę?

Jaka będzie trwałość rezultatów projektu?

PAMIĘTAJ, że ewaluacja zewnętrzna jest obowiązkowa po fazie testowania produktu finalnego. Można również założyć ewaluację wewnętrzną projektu.

M.in. Jakie zakładamy kryteria ewaluacji? Jakie metody i techniki? Jak zostanie zorganizowana? Pytania badawcze?

KAPITAŁ LUDZKI

UNIA EUROPEJSKA

KRAJOWA INSTYTUCJA WSPOMAGAJĄCA

PSDB

ISDB

WNIOSEK O DOFINANSOWANIE

Punkt 3.5 – Potencjał i zarządzanie

a) Opisz doświadczenie w realizacji podobnych przedsięwzięć /projektów i potencjał instytucjonalny wykonawców (lidera i partnerów) (z uwzględnieniem potencjału badawczego oraz do realizacji działań upowszechniających i włączających do polityki)

b) Opisz w jaki sposób projekt będzie zarządzany oraz jaka kadra będzie zaangażowana w realizację projektu (wskaż stanowiska w projekcie i kompetencje osób, które będą je zajmowały)

c) Opisz rolę partnerów lub innych instytucji (w tym podwykonawców) zaangażowanych w projekt

d) Wpisz przychody, jakie osiągnął projektodawca/partnerzy za poprzedni rok obrotowy

KAPITAŁ LUDZKI

UNIA EUROPEJSKA

KRAJOWA INSTYTUCJA WSPOMAGAJĄCA

PSDS

ISDB

ZARZĄDZANIE PROJEKTEM INNOWACYJNYM

Przy realizacji każdego projektu należy wziąć pod uwagę, że:

1. każdy projekt ma niepowtarzalny charakter,
2. w każdym projekcie planujemy działania adekwatnie do ich istoty, potrzeb grupy docelowej, naszych możliwości i tradycji organizacji,
3. każdy projekt wymaga etapu „inicjującego”,
4. każdy projekt wymaga etapu świadczenia usług czy realizacji badań bądź kampanii (w zależności od charakteru projektu),
5. każdy projekt wymaga etapu zamykania, w którym następuje porządkowanie dokumentacji, przygotowywanie rozliczenia końcowego i ocena.

KAPITAŁ LUDZKI

UNIA EUROPEJSKA

KRAJOWA INSTYTUCJA WSPOMAGAJĄCA

PSDS

ISDB

ZARZĄDZANIE PROJEKTEM INNOWACYJNYM

W projektach innowacyjnych testujących konieczne jest zapewnienie koordynacji :

- ✓ procesu testowania produktu finalnego
- ✓ wdrażania i upowszechniania wypracowanych produktów

KAPITAŁ LUDZKI

UNIA EUROPEJSKA

KRAJOWA INSTYTUCJA WSPOMAGAJĄCA

PSDS

ISDB

ZARZĄDZANIE PROJEKTEM INNOWACYJNYM

Kluczowym narzędziem zarządzania projektem innowacyjnym jest strategia wdrażania projektu innowacyjnego opracowywana przez beneficjenta w ETAPIE I Przygotowanie; wymaga przyjęcia przez sieci tematyczne i akceptacji IP lub IP2; w razie braku akceptacji projekt nie jest kontynuowany

KAPITAŁ LUDZKI

UNIA EUROPEJSKA

KRAJOWA
INSTYTUCJA WSPOMAGAJĄCA

**ZARZĄDZANIE PROJEKTEM
INNOWACYJNYM – wzór strategii
wdrażania**

- I. UZASADNIENIE
- II. CEL WPROWADZENIA INNOWACJI
- III. OPIS INNOWACJI, W TYM PRODUKTU FINALNEGO
- IV. PLAN DZIAŁAŃ W PROCESIE TESTOWANIA PRODUKTU FINALNEGO
- V. SPOSÓB SPRAWDZENIA, CZY INNOWACJA DZIAŁA
- VI. STRATEGIA UPOWSZECZNIANIA
- VII. STRATEGIA WŁĄCZANIA DO GŁÓWNEGO NURTU
- VIII. KAMIEŃ MIŁOWE ETAPU II PROJEKTU
- IX. ANALIZA RYZYKA

KAPITAŁ LUDZKI
KRAJOWA INSTYTUCJA WSPOMAGAJĄCA

PSDS
POLSKA STRATEGIA
ROZWOJU

UNIA EUROPEJSKA
KRAJOWA INSTYTUCJA WSPOMAGAJĄCA

KRAJOWA
INSTYTUCJA WSPOMAGAJĄCA

WSPÓŁPRACA PONADNARODOWA

**DWA TYPY PROJEKTÓW WSPÓŁPRACY
PONADNARODOWEJ:**

1. **wyodrębnione** projekty współpracy ponadnarodowej
2. projekty z **komponentem współpracy ponadnarodowej** (w tym projekty innowacyjne z komponentem współpracy ponadnarodowej)

KAPITAŁ LUDZKI
KRAJOWA INSTYTUCJA WSPOMAGAJĄCA

PSDS
POLSKA STRATEGIA
ROZWOJU

UNIA EUROPEJSKA
KRAJOWA INSTYTUCJA WSPOMAGAJĄCA

KRAJOWA
INSTYTUCJA WSPOMAGAJĄCA

WSPÓŁPRACA PONADNARODOWA

W wyodrębnionym projekcie współpracy ponadnarodowej cele ogólny i szczegółowe muszą wskazywać, że ich osiągnięcie jest niemożliwe bez wsparcia ze strony partnerów ponadnarodowych.

W projekcie z komponentem współpracy ponadnarodowej przynajmniej jeden cel szczegółowy musi wskazywać, że nie byłby możliwy do osiągnięcia bez partnerów ponadnarodowych.

KAPITAŁ LUDZKI
KRAJOWA INSTYTUCJA WSPOMAGAJĄCA

PSDS
POLSKA STRATEGIA
ROZWOJU

UNIA EUROPEJSKA
KRAJOWA INSTYTUCJA WSPOMAGAJĄCA

KRAJOWA INSTYTUCJA WSPOMAGAJĄCA

PSDB

ISDB

WSPÓŁPRACA PONADNARODOWA

Projekt z komponentem współpracy ponadnarodowej

1. Projekt poza współpracą ponadnarodową zawiera także inne działania z nią nie związane
2. Zakłada realizację komponentu ponadnarodowego od początku realizacji albo wprowadza komponent współpracy ponadnarodowej do już realizowanego projektu
3. Wyraźne wyodrębnienie w opisie działania/działań ponadnarodowych
4. Zalecany czas realizacji 6 – 24 miesiące
5. Zaplanowanie w ramach projektu komponentu współpracy ponadnarodowej wnosi rzeczywistą wartość dodaną

KAPITAŁ LUDZKI

UNIA EUROPEJSKA

KRAJOWA INSTYTUCJA WSPOMAGAJĄCA

PSDB

ISDB

WSPÓŁPRACA PONADNARODOWA

WARTOŚĆ DODANA

- musi być pokazana w przypadku projektu współpracy ponadnarodowej
- Musi być ona określona na poziomie celów, rezultatów/produktów
- Należy wskazywać tę wartość w odniesieniu do każdego partnera projektu współpracy ponadnarodowej

KAPITAŁ LUDZKI

UNIA EUROPEJSKA

KRAJOWA INSTYTUCJA WSPOMAGAJĄCA

PSDB

ISDB

WSPÓŁPRACA PONADNARODOWA

Możliwe formy współpracy ponadnarodowej:

- ✓ **Współpraca pomiędzy projektami** realizowanymi w różnych krajach, także przez podmioty, których projekty/działania nie są współfinansowane z EFS;
- ✓ **Współpraca pomiędzy sieciami instytucji** działającymi w zbliżonych obszarach
- ✓ **Współpraca pomiędzy instytucjami** (*twinning*), działającymi w tym samym obszarze i udzielającymi sobie wsparcia (tylko instytucje sektora finansów publicznych)

KAPITAŁ LUDZKI

UNIA EUROPEJSKA

KRAJOWA
INSTYTUCJA WSPOMAGAJĄCA

PSDS
2010-2014

ISDB

WSPÓŁPRACA PONADNARODOWA

Projekty współpracy ponadnarodowej powinny przyczyniać się do osiągnięcia celów danego Priorytetu, wykorzystując doświadczenia partnerów z innych krajów.

Projekty te mogą korzystać z już gotowych i stosowanych w innych miejscach rozwiązań oraz przewidywać ich adaptowanie bądź wypracowywać nowe rozwiązania przy udziale partnerów z innych krajów, w tym wspólne rozwiązania problemów, z którymi borykają się wszystkie uczestniczące w projekcie podmioty.

KAPITAŁ LUDZKI
INICJATYWA EUROPEJSKA

UNIA EUROPEJSKA
ROZWOJ I
FUNDUSZ SPÓŁNOTY

KRAJOWA
INSTYTUCJA WSPOMAGAJĄCA

PSDS
2010-2014

ISDB

WSPÓŁPRACA PONADNARODOWA

Współpraca ponadnarodowa może dotyczyć:

- a) wymiany informacji i doświadczeń,
- b) rezultatów i dobrych praktyk = import, eksport lub przyjęcie nowych metod i ich zaadaptowanie,
- c) rozwijania uzupełniającego podejścia = równoległe tworzenie nowatorskich rozwiązań,
- d) rozwijania skoordynowanych lub wspólnych przedsięwzięć = wspólne tworzenie produktu lub systemu,

KAPITAŁ LUDZKI
INICJATYWA EUROPEJSKA

UNIA EUROPEJSKA
ROZWOJ I
FUNDUSZ SPÓŁNOTY

KRAJOWA
INSTYTUCJA WSPOMAGAJĄCA

PSDS
2010-2014

ISDB

PROJEKTY INNOWACYJNE W WOJEWÓDZTWIE KUJAWSKO-POMORSKIM

Priorytet VI Rynek pracy otwarty dla wszystkich

TEMATY:

1. Działania służące wydłużeniu aktywności zawodowej
2. Rozwój i testowanie instrumentów wspierających godzenie życia zawodowego i rodzinnego oraz zwalczania dyskryminacji w szczególności ze względu na płeć, wiek, niepełnosprawność


KAPITAŁ LUDZKI
INICJATYWA EUROPEJSKA


UNIA EUROPEJSKA
ROZWOJ I
FUNDUSZ SPÓŁNOTY


KRAJOWA INSTYTUCJA WSPOMAGAJĄCA
PROJEKTY INNOWACYJNE
W WOJEWÓDZTWIE
KUJAWSKO-POMORSKIM

KRYTERIA DOSTĘPU

- Max. Okres realizacji projektu wynosi 36 miesięcy
- Min. Wartość projektu wynosi 200 000 zł
- Beneficjent w okresie realizacji projektu prowadzi biuro (lub posiada siedzibę) na terenie woj. kujawsko-pomorskiego z dostępną pełną dokumentacją wdrażanego projektu

 **KAPITAŁ LUDZKI**
WSPÓŁFINANSAJĄCE OŚWIATĘ


 **CENTRUM WSPIERANIA INNOWACJI**


 **UNIA EUROPEJSKA**
WSPÓŁFINANSAJĄCE FUNDUSZ STRUKTURALNY


KRAJOWA INSTYTUCJA WSPOMAGAJĄCA
PROJEKTY INNOWACYJNE
W WOJEWÓDZTWIE
KUJAWSKO-POMORSKIM

C.D KRYTERIA DOSTĘPU

- Proces wdrażania projektu innowacyjnego uwzględnia testowanie i upowszechnianie wypracowanych rezultatów obowiązkowo na terenie woj. kujawsko-pomorskiego
- Odbiorcami produktu są osoby pozostające bez zatrudnienia (w tym osoby zarejestrowane jako bezrobotne lub poszukujące zatrudnienia) zamieszkujące, w rozumieniu Kodeksu cywilnego, na terenie woj. kujawsko-pomorskiego

 **KAPITAŁ LUDZKI**
WSPÓŁFINANSAJĄCE OŚWIATĘ


 **CENTRUM WSPIERANIA INNOWACJI**


 **UNIA EUROPEJSKA**
WSPÓŁFINANSAJĄCE FUNDUSZ STRUKTURALNY


KRAJOWA INSTYTUCJA WSPOMAGAJĄCA
PROJEKTY INNOWACYJNE
W WOJEWÓDZTWIE
KUJAWSKO-POMORSKIM

KRYTERIA STRATEGICZNE

- Beneficjenci lub partner/partnerzy posiadają doświadczenie w realizacji projektów lub innych przedsięwzięć w obszarze rynku pracy
- Realizacja projektu z wykorzystaniem doświadczeń partnera/partnerów zagranicznych w celu adaptacji rozwiązań wypracowanych w innym kraju i/lub wypracowania nowych rozwiązań (max. do 30% wartości projektu ogółem)

 **KAPITAŁ LUDZKI**
WSPÓŁFINANSAJĄCE OŚWIATĘ

 **CENTRUM WSPIERANIA INNOWACJI**

 **UNIA EUROPEJSKA**
WSPÓŁFINANSAJĄCE FUNDUSZ STRUKTURALNY

KRAJOWA
INSTYTUCJA WSPOMAGAJĄCA

**PROJEKTY INNOWACYJNE
W WOJEWÓDZTWIE
KUJAWSKO-POMORSKIM**

C.D. KRYTERIA STRATEGICZNE

- Odbiorcami produktu są osoby należące do jednej lub kilku z niżej wymienionych grup:
 - a. osoby nieaktywne zawodowo
 - b. kobiety (w tym powracające oraz wchodzące po raz pierwszy na rynek pracy)
 - c. osoby bez zatrudnienia zamieszkałe w gminach wiejskich i miejsko-wiejskich oraz miastach do 25 tys. mieszkańców zamierzające podjąć zatrudnienie

KAPITAŁ LUDZKI
INSTRUMENT FUNDUSZU SPÓŁNOTY EUROPEJSKIEJ

CENTRUM POLSKICH INICJATYW INNOWACYJNYCH

UNIA EUROPEJSKA
INSTYTUT FUNDUSZU SPÓŁNOTY EUROPEJSKIEJ

KRAJOWA
INSTYTUCJA WSPOMAGAJĄCA

**PROJEKTY INNOWACYJNE
W WOJEWÓDZTWIE
KUJAWSKO-POMORSKIM**

w obszarach niezwiązanych z produkcją roślinną i/lub zwierzęcą

- d. niepełnosprawni
- e. osoby po 45 roku życia

- realizacja projektu zakłada wypracowanie **modelu** współpracy instytucji sektorów publicznego i niepublicznego w zakresie wydłużania aktywności zawodowej (temat nr 1)

KAPITAŁ LUDZKI
INSTRUMENT FUNDUSZU SPÓŁNOTY EUROPEJSKIEJ

CENTRUM POLSKICH INICJATYW INNOWACYJNYCH

UNIA EUROPEJSKA
INSTYTUT FUNDUSZU SPÓŁNOTY EUROPEJSKIEJ

KRAJOWA
INSTYTUCJA WSPOMAGAJĄCA

**PROJEKTY INNOWACYJNE
W WOJEWÓDZTWIE
KUJAWSKO-POMORSKIM**

CD. KRYTERIA STRATEGICZNE

- realizacja projektu zakłada wypracowanie **modelu** współpracy instytucji sektorów publicznego i niepublicznego w zakresie wspólnych działań na rzecz godzenia życia zawodowego i rodzinnego oraz zwalczania dyskryminacji w szczególności ze względu na płeć, wiek, niepełnosprawność (temat nr 2)

KAPITAŁ LUDZKI
INSTRUMENT FUNDUSZU SPÓŁNOTY EUROPEJSKIEJ

CENTRUM POLSKICH INICJATYW INNOWACYJNYCH

UNIA EUROPEJSKA
INSTYTUT FUNDUSZU SPÓŁNOTY EUROPEJSKIEJ

KRAJOWA
INSTYTUCJA WSPOMAGAJĄCA

**PROJEKTY INNOWACYJNE
W WOJEWÓDZTWIE
KUJAWSKO-POMORSKIM**

Priorytet VII *Promocja integracji społecznej*
TEMAT: *Poszukiwanie metod wczesnej
interwencji socjalnej i przeciwdziałanie
wykluczeniu społecznemu dzieci i młodzieży*

KAPITAŁ LUDZKI
INICJATYWA EUROPEJSKA
ROZWOJU REGIONALNEGO

PSDS
POMORSKI
FUNDUSZ OŚWIATOWY

UNIA EUROPEJSKA
ROZWOJ I
PRACOWNICTWO

KRAJOWA
INSTYTUCJA WSPOMAGAJĄCA

**PROJEKTY INNOWACYJNE
W WOJEWÓDZTWIE
KUJAWSKO-POMORSKIM**

KRYTERIA DOSTĘPU

- Projekt realizowany jest przez m.in.: organizacje pozarządowe, spółdzielnie socjalne, jednostki organizacyjne podległe organom administracji publicznej lub przez nie nadzorowane, osoby prawne, jednostki organizacyjne działające na podstawie przepisów o stosunku Państwa do Kościoła Katolickiego w RP itp. o ile ich cele statutowe obejmują prowadzenie działalności pożytku publicznego, jednostki sam. teryt., przedsiębiorców

KAPITAŁ LUDZKI
INICJATYWA EUROPEJSKA
ROZWOJU REGIONALNEGO

PSDS
POMORSKI
FUNDUSZ OŚWIATOWY

UNIA EUROPEJSKA
ROZWOJ I
PRACOWNICTWO

KRAJOWA
INSTYTUCJA WSPOMAGAJĄCA

**PROJEKTY INNOWACYJNE
W WOJEWÓDZTWIE
KUJAWSKO-POMORSKIM**

C.D. KRYTERIA DOSTĘPU

- Min. Wartość projektu 1 000 000 zł
- Beneficjent funkcjonuje co najmniej od 12 miesięcy oraz posiada doświadczenie w realizacji projektów w ramach EFS
- Beneficjent w okresie realizacji projektu prowadzi biuro (lub posiada siedzibę) na terenie woj. kujawsko-pomorskiego z dostępną pełną dokumentacją wdrażanego projektu
- Grupę docelową stanowią osoby zamieszkujące (w rozumieniu k.c.) na terenie woj. kujawsko-pomorskiego lub instytucje i podmioty działające na jego terenie

KAPITAŁ LUDZKI
INICJATYWA EUROPEJSKA
ROZWOJU REGIONALNEGO

PSDS
POMORSKI
FUNDUSZ OŚWIATOWY

UNIA EUROPEJSKA
ROZWOJ I
PRACOWNICTWO

KRAJOWA
INSTYTUCJA WSPOMAGAJĄCA

**PROJEKTY INNOWACYJNE
W WOJEWÓDZTWIE
KUJAWSKO-POMORSKIM**

KRYTERIA STRATEGICZNE

- Realizacja projektu w partnerstwie ponadnarodowym
- beneficjent i/lub partner zagraniczny posiada doświadczenie w realizacji co najmniej jednego przedsięwzięcia we współpracy ponadnarodowej w obszarze pomocy i integracji społecznej
- Projekt zakłada wypracowanie **jednego nowego instrumentu** służącego wczesnej interwencji socjalnej i przeciwdziałaniu wykluczeniu społecznemu dzieci i młodzieży (15-25 lat) w partnerstwie z instytucjami i/lub organizacjami

KAPITAŁ LUDZKI
KRAJOWA INSTYTUCJA WSPOMAGAJĄCA

PSDB
POLSKA SPÓŁNOŚĆ DZIAŁAJĄCA

UNIA EUROPEJSKA
KRAJOWA INSTYTUCJA WSPOMAGAJĄCA

KRAJOWA
INSTYTUCJA WSPOMAGAJĄCA

**PROJEKTY INNOWACYJNE
W WOJEWÓDZTWIE
KUJAWSKO-POMORSKIM**

pozarządowymi zajmującymi się pracą na rzecz dzieci i młodzieży zagrożonych wykluczeniem społecznym

- Grupę docelową w projekcie stanowią dzieci i młodzież w wieku 15-25 lat niepełnosprawne i/lub pochodzą z rodzin ubogich i/lub żyjących w rodzinach dotkniętych różnymi dysfunkcjami społecznymi

KAPITAŁ LUDZKI
KRAJOWA INSTYTUCJA WSPOMAGAJĄCA

PSDB
POLSKA SPÓŁNOŚĆ DZIAŁAJĄCA

UNIA EUROPEJSKA
KRAJOWA INSTYTUCJA WSPOMAGAJĄCA

KRAJOWA
INSTYTUCJA WSPOMAGAJĄCA

**PROJEKTY INNOWACYJNE
W WOJEWÓDZTWIE
KUJAWSKO-POMORSKIM**

Priorytet VIII *Regionalne kadry gospodarki*

TEMATY:

1. *Analiza, testowanie i wdrażanie idei flexicurity*
2. *Rozwijanie przedsiębiorczości akademickiej jako formy kształtowania innowacyjnych kadr gospodarki oraz rozwiązania w zakresie wykorzystania wyników badań naukowych przez przedsiębiorców*

KAPITAŁ LUDZKI
KRAJOWA INSTYTUCJA WSPOMAGAJĄCA

PSDB
POLSKA SPÓŁNOŚĆ DZIAŁAJĄCA

UNIA EUROPEJSKA
KRAJOWA INSTYTUCJA WSPOMAGAJĄCA

KRAJOWA
INSTYTUCJA WSPOMAGAJĄCA

**PROJEKTY INNOWACYJNE
W WOJEWÓDZTWIE
KUJAWSKO-POMORSKIM**

KRYTERIA DOSTĘPU

- Min. okres realizacji projektu wynosi 24 miesiące
- Beneficjent w okresie realizacji projektu prowadzi biuro (lub posiada siedzibę) na terenie woj. kujawsko-pomorskiego z dostępną pełną dokumentacją wdrażanego projektu
- Wnioskodawca składa w konkursie max. 1 wniosek
- Projekt zakłada wypracowanie **modelu** współpracy uczelni wyższych z sektorem przedsiębiorczości w zakresie rozwoju przedsiębiorczości akademickiej oraz komercjalizacji wyników prac badawczych (temat nr 2)

KAPITAŁ LUDZKI
ROZWOJ CZŁOWIEKA I INICJATYWA

CENTRALNA AGENCJA WSPÓŁPRACY

UNIA EUROPEJSKA
ROZWOJ I WYKONANIE
FUNDUSZ STRUKTURALNY

KRAJOWA
INSTYTUCJA WSPOMAGAJĄCA

**PROJEKTY INNOWACYJNE
W WOJEWÓDZTWIE
KUJAWSKO-POMORSKIM**

C.D. KRYTERIA DOSTĘPU

- Grupę docelową stanowią osoby zamieszkujące (w rozumieniu k.c.) na terenie woj. kujawsko-pomorskiego lub podmioty i instytucje działające na jego terenie
- Projekt zakłada testowanie, upowszechnianie i włączanie do polityki wypracowanych produktów na terenie woj. kujawsko-pomorskiego

KAPITAŁ LUDZKI
ROZWOJ CZŁOWIEKA I INICJATYWA

CENTRALNA AGENCJA WSPÓŁPRACY

UNIA EUROPEJSKA
ROZWOJ I WYKONANIE
FUNDUSZ STRUKTURALNY

KRAJOWA
INSTYTUCJA WSPOMAGAJĄCA

**PROJEKTY INNOWACYJNE
W WOJEWÓDZTWIE
KUJAWSKO-POMORSKIM**

KRYTERIA STRATEGICZNE

- Projekty realizowane w partnerstwie wielosektorowym (temat nr 1)
- Projekty realizowane w partnerstwie ponadnarodowym
- Beneficjent posiada doświadczenie w realizacji projektów lub innych przedsięwzięć w obszarze przedsiębiorczości akademickiej i/lub sfery B+R z przedsiębiorstwami (temat nr 2)
- Projekt zakłada wykorzystanie rozwiązań wypracowanych przez partnera zagranicznego i wdrożonych w innym kraju w celu adaptacji rezultatów i/lub służących wypracowaniu nowych rozwiązań

KAPITAŁ LUDZKI
ROZWOJ CZŁOWIEKA I INICJATYWA

CENTRALNA AGENCJA WSPÓŁPRACY

UNIA EUROPEJSKA
ROZWOJ I WYKONANIE
FUNDUSZ STRUKTURALNY

KRAJOWA
INSTYTUCJA WSPOMAGAJĄCA

**PROJEKTY INNOWACYJNE
W WOJEWÓDZTWIE
KUJAWSKO-POMORSKIM**

C.D. KRYTERIA STRATEGICZNE

- Odbiorcami produktu są osoby należące do jednej lub kilku z niżej wymienionych grup:
 - a. niepełnosprawni
 - b. osoby powyżej 45 roku życia
 - c. kobiety (w tym powracające z urlopów wychowawczych)
 - d. przedsiębiorcy
 - e. partnerzy społeczni
 - f. organizacje pracodawców
 - g. organizacje pracowników

KAPITAŁ LUDZKI
KRAJOWA INSTYTUCJA WSPOMAGAJĄCA

PSDS
POLSKA SPÓŁNOŚĆ DROGI

UNIA EUROPEJSKA
ROZWOJ I PRACOWNIK
FUNDUSZ STRUKTURALNY

KRAJOWA
INSTYTUCJA WSPOMAGAJĄCA

**PROJEKTY INNOWACYJNE
W WOJEWÓDZTWIE
KUJAWSKO-POMORSKIM**

Priorytet IX *Rozwój kształcenia i kompetencji w regionach*

TEMAT: *Proces dydaktyczny ukierunkowany na efekty uczenia się, w tym kształtujący kompetencje twórczego myślenia, innowacyjności i pracy zespołowej wśród uczniów*

KAPITAŁ LUDZKI
KRAJOWA INSTYTUCJA WSPOMAGAJĄCA

PSDS
POLSKA SPÓŁNOŚĆ DROGI

UNIA EUROPEJSKA
ROZWOJ I PRACOWNIK
FUNDUSZ STRUKTURALNY

KRAJOWA
INSTYTUCJA WSPOMAGAJĄCA

**PROJEKTY INNOWACYJNE
W WOJEWÓDZTWIE
KUJAWSKO-POMORSKIM**

KRYTERIA DOSTĘPU

- Min. okres realizacji projektu wynosi 24 miesiące
- Beneficjent w okresie realizacji projektu prowadzi biuro (lub posiada siedzibę) na terenie woj. kujawsko-pomorskiego z dostępną pełną dokumentacją wdrażanego projektu
- Wnioskodawca składa w konkursie max. 1 wniosek
- Grupę docelową stanowią osoby zamieszkujące (w rozumieniu k.c.) na terenie woj. kujawsko-pomorskiego lub podmioty i instytucje działające na jego terenie

KAPITAŁ LUDZKI
KRAJOWA INSTYTUCJA WSPOMAGAJĄCA


PSDS
POLSKA SPÓŁNOŚĆ DROGI


UNIA EUROPEJSKA
ROZWOJ I PRACOWNIK
FUNDUSZ STRUKTURALNY


KRAJOWA INSTYTUCJA WSPOMAGAJĄCA
PROJEKTY INNOWACYJNE
W WOJEWÓDZTWIE
KUJAWSKO-POMORSKIM

C.D. KRYTERIA DOSTĘPU

- Projekt zakłada testowanie, upowszechnianie i włączanie do polityki wypracowanych produktów na terenie woj. kujawsko-pomorskiego
- Odbiorcami produktów są osoby korzystające z procesu dydaktycznego (m.in. uczniowie, nauczyciele, kadra zarządzająca placówką oświatową) oraz instytucje tworzące system edukacyjny (m.in. Szkoły, organy prowadzące, kuratorium oświaty) i wpływające na jego efektywność

 **KAPITAŁ LUDZKI**
INICJATYWA EUROPEJSKA


 **CENTRUM WSPIERANIA INNOWACJI**


 **UNIA EUROPEJSKA**
ROZWOJ I WYKONANIE FUNDUSZ STRUKTURALNY


KRAJOWA INSTYTUCJA WSPOMAGAJĄCA
PROJEKTY INNOWACYJNE
W WOJEWÓDZTWIE
KUJAWSKO-POMORSKIM

C.D. KRYTERIA DOSTĘPU

- Beneficjent posiada co najmniej dwuletnie doświadczenie w obszarze problemowym odpowiadającym zakresowi zadań realizowanych w projekcie pozwalające na osiągnięcie założonych celów projektu.
- Beneficjent składa maksymalnie jeden wniosek projektowy w ramach jednego konkursu.

 **KAPITAŁ LUDZKI**
INICJATYWA EUROPEJSKA


 **CENTRUM WSPIERANIA INNOWACJI**


 **UNIA EUROPEJSKA**
ROZWOJ I WYKONANIE FUNDUSZ STRUKTURALNY


KRAJOWA INSTYTUCJA WSPOMAGAJĄCA
PROJEKTY INNOWACYJNE
W WOJEWÓDZTWIE
KUJAWSKO-POMORSKIM

KRYTERIA STRATEGICZNE

- Projekty realizowane w partnerstwie
- Projekty realizowane w partnerstwie ponadnarodowym
- Beneficjent posiada doświadczenie w realizacji projektów lub innych przedsięwzięć w obszarze edukacji
- Projekt zakłada wykorzystanie rozwiązań wypracowanych przez partnera zagranicznego i wdrożonych w innym kraju w celu adaptacji rezultatów i/lub służących wypracowaniu nowych rozwiązań

 **KAPITAŁ LUDZKI**
INICJATYWA EUROPEJSKA

 **CENTRUM WSPIERANIA INNOWACJI**

 **UNIA EUROPEJSKA**
ROZWOJ I WYKONANIE FUNDUSZ STRUKTURALNY

KRAJOWA
INSTYTUCJA WSPOMAGAJĄCA

**PROJEKTY INNOWACYJNE
W WOJEWÓDZTWIE
KUJAWSKO-POMORSKIM**

C.D. KRYTERIA STRATEGICZNE

➤ Odbiorcami produktu są osoby należące do jednej lub kilku z
niżej wymienionych grup:

- a. niepełnosprawni
- b. osoby zamieszkujące tereny wiejskie, miejsko-wiejskie i
miasta do 25 tys. mieszkańców
- c. osoby ze specjalnymi potrzebami edukacyjnymi
- d. osoby zagrożone wypadnięciem z systemu edukacji

KAPITAŁ LUDZKI
ROZWOJOWA FUNDACJA OŚWIECENIA

PSDS
POLSKIE STOWOZOWO INTELIGENCJI

UNIA EUROPEJSKA
ROZWOJOWA FUNDACJA OŚWIECENIA

KRAJOWA
INSTYTUCJA WSPOMAGAJĄCA

DZIĘKUJĘ ZA UWAGĘ

KAPITAŁ LUDZKI
ROZWOJOWA FUNDACJA OŚWIECENIA

PSDS
POLSKIE STOWOZOWO INTELIGENCJI

UNIA EUROPEJSKA
ROZWOJOWA FUNDACJA OŚWIECENIA
