



KAPITAŁ LUDZKI
NARODOWA STRATEGIA SPÓJNOŚCI



WOJEWÓDZTWO
KUJAWSKO-POMORSKIE



UNIA EUROPEJSKA
EUROPEJSKI
FUNDUSZ SPOŁECZNY



Człowiek najlepsza inwestycja

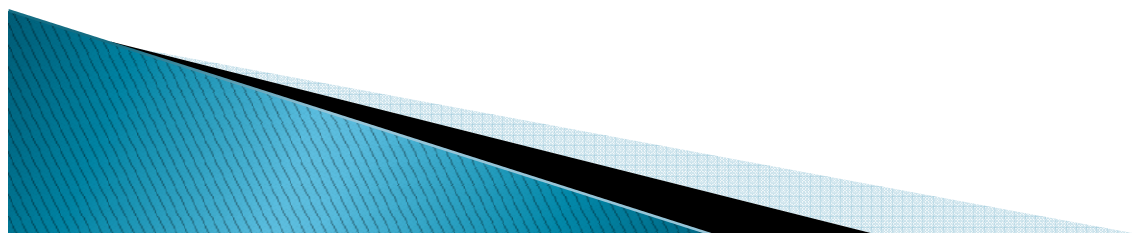
Plan działania na 2013 r.

dla Priorytetu VI PO KL w województwie
kujawsko-pomorskim

Toruń, 5.10.2012 r.

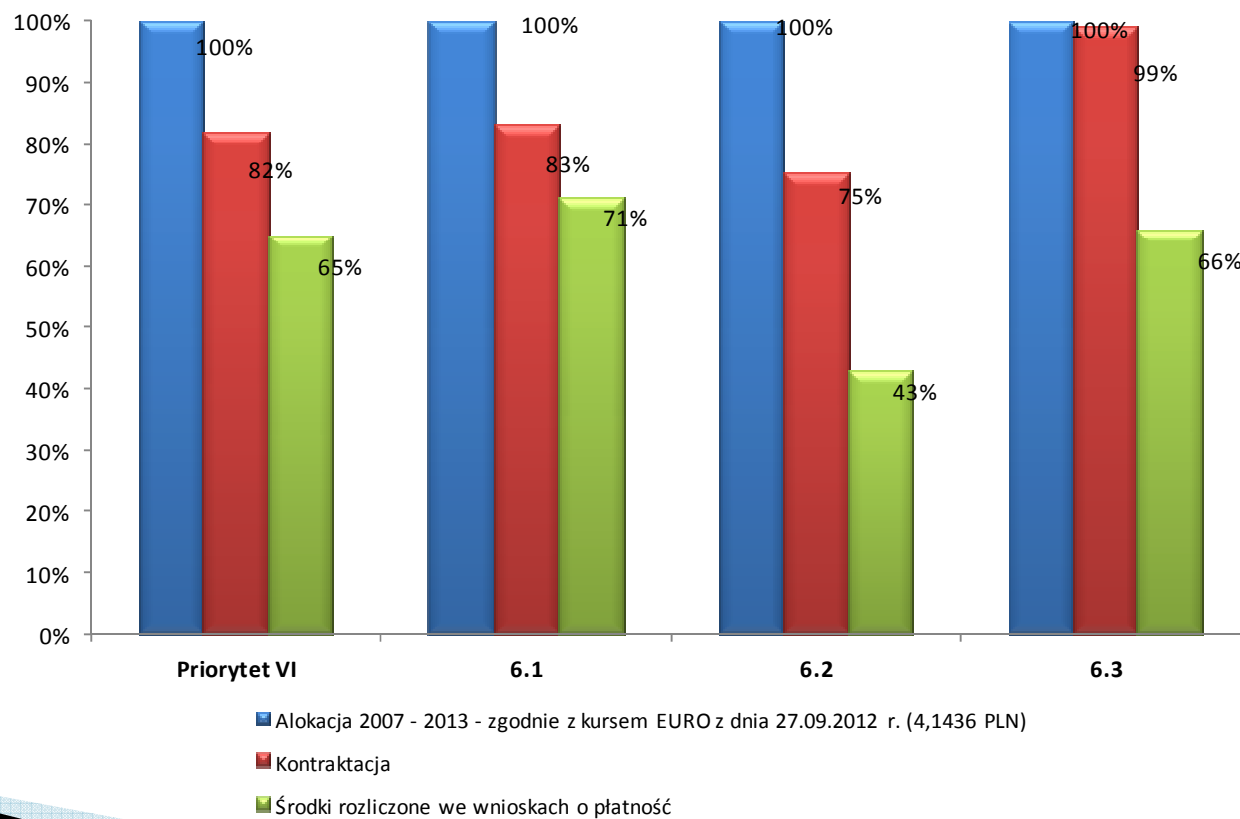
Podsumowanie dotychczasowego wdrażania Priorytetu VI PO KL

- ▶ Alokacja przyznana na realizację Priorytetu VI (wg. kursu euro 4,1436 PLN) według stanu na koniec września 2012 r. została wykorzystana w 82 %.
- ▶ Do 30 września 2012 r. zatwierdzono 1 689 wniosków o płatność na kwotę 451 048 tys. PLN. Oznacza to, iż środki przyznane na realizację Priorytetu zostały rozliczone w 65 %
- ▶ Wdrażanie Priorytetu VI PO KL w województwie kujawsko-pomorskim przebiega prawidłowo – zgodnie z przyjętymi założeniami.
- ▶ Zarówno w odniesieniu do poniesionych wydatków jak i wykonania wskaźników rzeczowych nie zidentyfikowano zagrożeń.



Wykorzystanie alokacji w Priorytecie VI PO KL

Stopień wykorzystania środków przyznanych dla województwa
kujawsko – pomorskiego w ramach Priorytetu VI PO KL (w PLN)
(stan na 30 września 2012 r.)

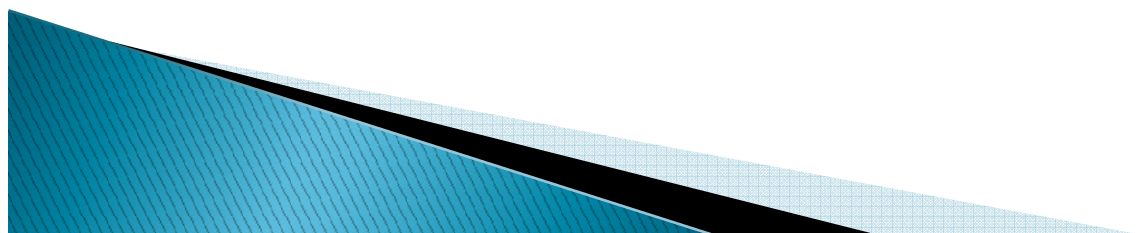


Zalecenia MRR i KE dot. Planu działania na 2013 r. dla Priorytetu VI PO KL

- ▶ Utrzymanie kryteriów dostępu określające minimalne poziomy efektywności zatrudnieniowej dla grup docelowych znajdujących się w szczególnie trudnej sytuacji (6.1.1, 6.1.3): ogólny wskaźnik efektywności zatrudnieniowej – 45 %, osoby w wieku 15–30 – 40 %, osoby w wieku 50–64 – 35 %, osoby niepełnosprawne – 20 %;
- ▶ Wprowadzenie kryteriów dostępu dot. zapewnienia zwiększonego udziału osób młodych w realizowanych projektach (działania przewidziane w dokumencie Poprawa sytuacji osób młodych na rynku pracy w ramach PO KL. Wyzwania i konspekt działań) (6.1.1, 6.1.3);
- ▶ Premiowanie projektów skierowanych do osób niepełnosprawnych i do osób w wieku 50+, uwzględniających specyfikę tych grup docelowych oraz zakładających kompleksowe podejście do problemu ww. grup (6.1.1, 6.1.3);
- ▶ Uwzględnienie specyfiki zróżnicowań wewnątrzregionalnych oraz ich wpływu na sytuację na regionalnym i lokalnym rynku pracy (6.1.1, 6.1.3);
- ▶ Premiowanie projektów kompleksowych (6.1.1, 6.1.3);
- ▶ Szkolenia zawodowe w projektach, prowadzące do podniesienia, uzupełnienia lub zmiany kwalifikacji zawodowych powinny dotyczyć m.in. branż, w których wykonuje się zawody wynikające z potrzeb lokalnego rynku pracy zidentyfikowane na podstawie ogólnodostępnych danych (6.1.1, 6.1.3);
- ▶ Wsparcie o charakterze szkoleniowo-doradczym, adresowane do kadr publicznych służb zatrudnienia powinno koncentrować się na efektywnej aktywizacji zawodowej osób w wieku 15–30 lat.

Ogólne założenia WUP w Toruniu do Planu działania na 2013 r. dla Priorytetu VI PO KL

- ▶ utrzymanie preferencji dla projektów realizujących **indywidualne i kompleksowe** wsparcie adresowane do osób;
- ▶ wprowadzenie preferencji (poprzez wyodrębnienie części alokacji) dla projektów skierowanych wyłącznie do **osób młodych**, w tym absolwentów szkół;
- ▶ utrzymanie preferencji (kryterium strategiczne) dla wsparcia osób w wieku 50–64, osób niepełnosprawnych oraz dla kobiet (w tym zwłaszcza powracających oraz wchodzących po raz pierwszy na rynek pracy po przerwie związanej z urodzeniem i wychowaniem dzieci);
- ▶ utrzymanie minimalnych progów dotyczących **efektywności zatrudnieniowej** w projektach;
- ▶ utrzymanie preferencji (kryterium strategiczne) dla projektów skierowanych do osób zamieszkujących obszar 7 powiatów o największej stopie bezrobocia.



Poddziałanie 6.1.1 Wsparcie osób pozostających bez zatrudnienia na regionalnym rynku pracy

Konkurs I i III

Typy realizowanych operacji:

- ✓ identyfikacja potrzeb osób pozostających bez zatrudnienia, w tym m.in. poprzez zastosowanie Indywidualnych Planów Działania, diagnozowanie potrzeb szkoleniowych oraz możliwości doskonalenia zawodowego w regionie;
- ✓ organizacja warsztatów oraz szkoleń z zakresu technik aktywnego poszukiwania pracy oraz nabywania kompetencji kluczowych;
- ✓ wsparcie psychologiczno-doradcze osób wchodzących i powracających na rynek pracy;
- ✓ realizacja programów aktywizacji zawodowej obejmujących jedną lub kilka z następujących form wsparcia:
 - pośrednictwo pracy i/lub poradnictwo zawodowe,
 - staże/praktyki zawodowe,
 - szkolenia prowadzące do podniesienia, uzupełnienia lub zmiany kwalifikacji zawodowych,
 - subsydiowanie zatrudnienia (tylko konkurs III);
- ✓ wspieranie inicjatyw na rzecz podnoszenia mobilności geograficznej (regionalnej i międzyregionalnej) osób pozostających bez zatrudnienia (w tym w szczególności osób zamieszkujących na obszarach wiejskich);

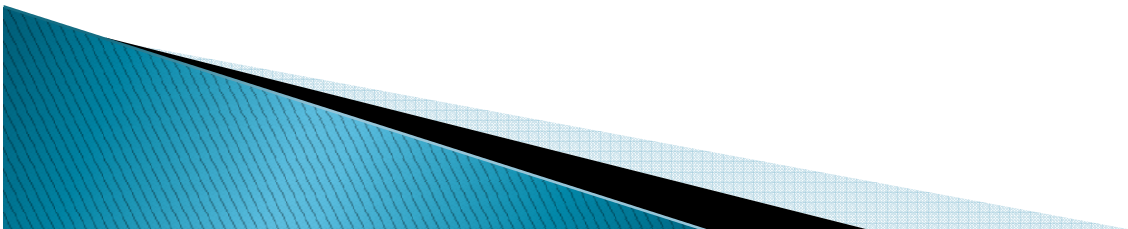


Poddziałanie 6.1.1 Wsparcie osób pozostających bez zatrudnienia na regionalnym rynku pracy

Konkurs II

Typ realizowanych operacji:

- ▶ rozwój dialogu, partnerstwa publiczno-społecznego i współpracy na rzecz rozwoju zasobów ludzkich na poziomie regionalnym i lokalnym.



Poddziałanie 6.1.1 Wsparcie osób pozostających bez zatrudnienia na regionalnym rynku pracy – konkurs I

- ▶ Konkurs skierowany wyłącznie do osób młodych w wieku 15–30 lat
- ▶ Planowany termin ogłoszenia konkursu: I kwartał 2013 r.
- ▶ Planowana alokacja: 10 500 000 PLN
- ▶ **Kryteria dostępu:**
 - Maksymalna wartość projektu wynosi 1 000 000,00 PLN.
 - Projektodawca składa nie więcej niż 2 wnioski o dofinansowanie projektu w ramach danego konkursu.
 - Projekt jest skierowany do grup docelowych z obszaru województwa kujawsko-pomorskiego (osób fizycznych zamieszkujących na obszarze województwa kujawsko-pomorskiego w rozumieniu przepisów Kodeksu Cywilnego).
 - Projekt skierowany jest w 100% do osób w wieku 15–30 lat, w tym 50% to absolwenci szkół*.
 - Projekt zakłada efektywność zatrudnieniową na poziomie co najmniej 50%, a dla projektów zakładających realizację szkoleń zawodowych co najmniej 70%.
 - Projekt przewiduje objęcie wsparciem osób pozostających bez zatrudnienia, przy czym wsparcie przewidziane w projekcie ma charakter kompleksowy (obejmuje minimum trzy formy wsparcia skierowane do każdego uczestnika projektu, np. IPD + staż + pośrednictwo pracy oraz zostało dostosowane do specyficznych potrzeb tej grupy docelowej).

* Doprecyzowania wymaga definicja absolwenta na poziomie SzOP PO KL, gdyż aktualnie stosowana dotyczy wyłącznie absolwentów szkół wyższych.

Poddziałanie 6.1.1 Wsparcie osób pozostających bez zatrudnienia na regionalnym rynku pracy – konkurs I

► Kryteria strategiczne:

Lp.	Treść kryterium	Waga
1.	Projekty skierowane wyłącznie do osób zamieszkujących obszar siedmiu powiatów o największej stopie bezrobocia na dzień 31.12.2012 r.	7 pkt.
2.	W przypadku gdy projekt zakłada realizację szkoleń co najmniej 50% uczestników projektu powinno zdobyć kwalifikacje w zawodach poszukiwanych na kujawsko-pomorskim rynku pracy, tj. w zakresie: —usług transportowych (w tym kursy: ADR, kierowców wózków jezdniowych, kwalifikacji wstępnej, prawo jazdy kat. C, C+E), —spawalnictwa (w tym: spawanie metodą TIG, MIG i MAG); —szkoleń dla operatorów maszyn i urządzeń (w tym: koparek, spycharek, ładowarek, obrabiarek sterowanych numerycznie, wtryskarek); —budownictwa (w tym: kosztorysantów budowlanych, monterów ociepleń budynków, zbrojarzy, brukarzy, glazurników, tynkarzy, posadzkarzy, wykonawców robót ciesielskich); —elektryki (w tym: uprawnień SEP, elektryki samochodowej); —grafiki komputerowej DTP; —ubezpieczeń, doradztwa finansowego i inwestycyjnego oraz pośrednictwa nieruchomościami; —opieki nad osobami starszymi i niepełnosprawnymi; —szkoleń dla przedstawicieli handlowych, pracowników centrum obsługi telefonicznej, telemarketerów, sprzedawców na telefon, agentów sprzedaży bezpośredniej, obsługi programów do fakturowania.	7 pkt.

Poddziałanie 6.1.1 Wsparcie osób pozostających bez zatrudnienia na regionalnym rynku pracy – konkurs III

- ▶ Konkurs skierowany do grupy docelowej zgodnej z SzOP PO KL
- ▶ Planowany termin ogłoszenia konkursu: **III kwartał 2013 r.**
- ▶ Planowana alokacja: **10 000 000 PLN**
- ▶ **Kryteria dostępu:**
 - Maksymalna wartość projektu wynosi 1 000 000,00 PLN.
 - Projektodawca składa nie więcej niż 2 wnioski o dofinansowanie projektu w ramach danego konkursu.
 - Projekt jest skierowany do grup docelowych z obszaru województwa kujawsko-pomorskiego (osób fizycznych zamieszkujących na obszarze województwa kujawsko-pomorskiego w rozumieniu przepisów Kodeksu Cywilnego).
 - Projekt zapewnia efektywność zatrudnieniową na poziomie minimum:
 - 45% (z wyłączeniem projektów skierowanych w całości do osób niepełnosprawnych lub do osób powyżej 50 roku życia),
 - 30% – w przypadku projektów skierowanych wyłącznie do osób niepełnosprawnych,
 - 35% – w przypadku projektów skierowanych wyłącznie do osób powyżej 50 roku życia, natomiast niezależnie od wybranej grupy docelowej dla projektów zakładających realizację szkoleń zawodowych co najmniej 70%.
 - Projekt przewiduje objęcie wsparciem osób pozostających bez zatrudnienia, przy czym wsparcie przewidziane w projekcie ma charakter kompleksowy (obejmuje minimum trzy formy wsparcia skierowane do każdego uczestnika projektu, np. IPD + staż + pośrednictwo pracy; doradztwo zawodowe + szkolenie + /lub staż + /lub subsydiowane zatrudnienie + pośrednictwo pracy oraz zostało dostosowane do specyficznych potrzeb tej grupy docelowej).

Poddziałanie 6.1.1 Wsparcie osób pozostających bez zatrudnienia na regionalnym rynku pracy – konkurs III

► Kryteria strategiczne:

Lp.	Treść kryterium	Waga
1.	Projekty skierowane wyłącznie do osób zamieszkujących obszar siedmiu powiatów o największej stopie bezrobocia na dzień 31.12.2012 r.	5 pkt.
2.	Grupę docelową projektu stanowią w 100% osoby należące do niżej wymienionych grup: <ul style="list-style-type: none"> osoby powyżej 50 roku życia, kobiety (w tym zwłaszcza powracające oraz wchodzące po raz pierwszy na rynek pracy po przerwie związanej z urodzeniem i wychowaniem dzieci), osoby niepełnosprawne, a projekt obejmuje wsparcie o charakterze dostosowanym do specyficznych potrzeb grupy docelowej.	5 pkt.
3.	W przypadku gdy projekt zakłada realizację szkoleń co najmniej 50% uczestników projektu powinno zdobyć kwalifikacje w zawodach poszukiwanych na kujawsko-pomorskim rynku pracy, tj. w zakresie: <ul style="list-style-type: none"> —usług transportowych (w tym kursy: ADR, kierowców wózków jezdniowych, kwalifikacji wstępnej, prawo jazdy kat. C, C+E), —spawalnictwa (w tym: spawanie metodą TIG, MIG i MAG); —szkoleń dla operatorów maszyn i urządzeń (w tym: koparek, spycharek, ładowarek, obrabiarek sterowanych numerycznie, wtryskarek); —budownictwa (w tym: kosztorysantów budowlanych, monterów ociepleń budynków, zbrojarzy, brukarzy, glazurników, tynkarzy, posadzkarzy, wykonawców robót ciesielskich); —elektryki (w tym: uprawnień SEP, elektryki samochodowej); —grafiki komputerowej DTP; —ubezpieczeń, doradztwa finansowego i inwestycyjnego oraz pośrednictwa nieruchomości; —opieki nad osobami starszymi i niepełnosprawnymi; —szkoleń dla przedstawicieli handlowych, pracowników centrum obsługi telefonicznej, telemarketerów, sprzedawców na telefon, agentów sprzedaży bezpośredniej, obsługi programów do fakturowania. 	5 pkt.

Poddziałanie 6.1.1 Wsparcie osób pozostających bez zatrudnienia na regionalnym rynku pracy – konkurs II

- ▶ Konkurs na projekt dotyczący rozwoju dialogu, partnerstwa publiczno-społecznego
- ▶ Planowany termin ogłoszenia konkursu: **II kwartał 2013 r.**
- ▶ Planowana alokacja: **300 000 PLN**
- ▶ Dofinansowanie uzyska tylko jeden projekt
- ▶ **Kryteria dostępu:**
 - Projekt jest skierowany do grup docelowych z obszaru województwa kujawsko-pomorskiego (partnerzy publiczno-społeczni posiadają jednostkę organizacyjną na terenie województwa kujawsko-pomorskiego).
 - Projekt jest realizowany na terenie województwa kujawsko-pomorskiego.
 - Projekt zakłada opracowanie i wdrożenie modelu współpracy na rzecz rozwoju zasobów ludzkich na poziomie regionalnym i lokalnym przez partnerów społecznych działających w obszarze zatrudnienia i edukacji.

Poddziałanie 6.1.1 Wsparcie osób pozostających bez zatrudnienia na regionalnym rynku pracy – działania pozakonkursowe

Kontynuacja projektu systemowego WUP „Rynek pracy pod lupą” w ramach Poddziałania 6.1.1 (okres realizacji: styczeń 2011 – grudzień 2013).

- Projekt ma na celu pozyskanie i upowszechnienie wiedzy na temat zapotrzebowania na pracowników o określonych zawodach i umiejętnościach oraz rynku szkoleniowego w województwie kujawsko-pomorskim.

Rozpoczęcie projektu systemowego WUP „Rynek pracy pod lupą II” w ramach Poddziałania 6.1.1 (okres realizacji: grudzień 2013 – grudzień 2015).

- Projekt zakłada prowadzenie monitoringu zawodów deficytowych i nadwyżkowych oraz trzech badań: pracodawców w zakresie zapotrzebowania na kadry o określonych zawodach, rynku szkoleniowego oraz trwałości podmiotów gospodarczych powstałych dzięki dotacjom udzielonym osobom bezrobotnym na rozpoczęcie działalności gospodarczej – badanie ilościowe oraz zlecone badanie jakościowe.

Poddziałanie 6.1.2 Wsparcie powiatowych i wojewódzkich urzędów pracy w realizacji zadań na rzecz aktywizacji osób bezrobotnych w regionie

Planuje się ogłoszenie konkursu na:

- ▶ projekty służące wzmocnieniu i rozwojowi publicznych służb zatrudnienia obejmujące:
 - upowszechnianie pośrednictwa pracy i poradnictwa zawodowego, m.in. poprzez dofinansowanie zatrudnienia doradców zawodowych i pośredników pracy,
 - szkolenia, doradztwo oraz dofinansowanie studiów podyplomowych, studiów licencjackich i studiów magisterskich uzupełniających dla pracowników publicznych służb zatrudnienia wykonujących zadania związane z aktywizacją zawodową osób bezrobotnych – zgodnie z długofalowymi kierunkami kształcenia określonymi przez wojewódzki urząd pracy na podstawie analizy potrzeb oraz specyfiki problemów występujących na terenie regionu.
- ▶ prowadzenie, publikowanie i upowszechnianie badań i analiz dotyczących sytuacji na regionalnym i lokalnym rynku pracy (w tym w ramach regionalnych obserwatoriów rynku pracy), m.in. w zakresie:
 - przewidywanej sytuacji na rynku pracy wybranych zawodów, sektorów/branż,
 - przewidywanych oczekiwań pracodawców odnośnie pożądanых kwalifikacji i usług szkoleniowych,
 - migracji zarobkowych na terenie regionu

powiązanych z konkretnymi działaniami o charakterze wdrożeniowym.

Poddziałanie 6.1.2 Wsparcie powiatowych i wojewódzkich urzędów pracy w realizacji zadań na rzecz aktywizacji osób bezrobotnych w regionie

- ▶ Planowany termin ogłoszenia konkursu: IV kwartał 2013 r.
- ▶ Planowana alokacja: 2 200 000 PLN
- ▶ Kryteria dostępu:
 - Beneficjent jest zobowiązany do wniesienia wkładu własnego w wysokości 15% wartości projektu.
 - Jeżeli projekt zakłada realizację szkoleń i/lub studiów muszą być one zgodne z dokumentem WUP pt. *„Długofalowe kierunki kształcenia kadr publicznych służb zatrudnienia w województwie kujawsko-pomorskim”* (typ projektu 1b).

Poddziałanie 6.1.2 Wsparcie powiatowych i wojewódzkich urzędów pracy w realizacji zadań na rzecz aktywizacji osób bezrobotnych w regionie

► Kryteria strategiczne:

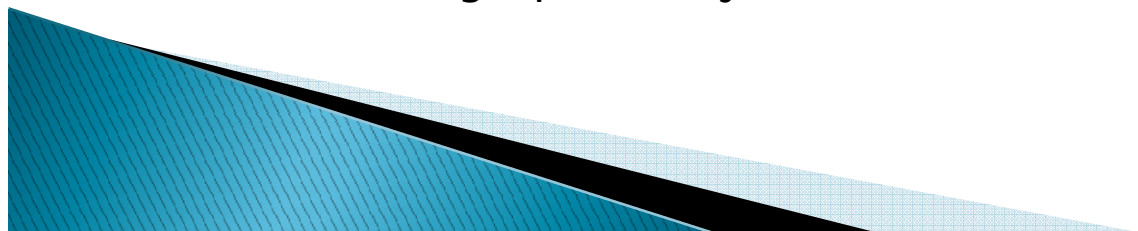
Lp.	Treść kryterium	Waga
1.	Projekt zakłada realizację szkoleń w zakresie skutecznej aktywizacji osób bezrobotnych w szczególnie trudnej sytuacji na rynku pracy, tj. bezrobotnych do 25 roku życia, bezrobotnych po 50 roku życia, długotrwale bezrobotnych, kobiet (w tym zwłaszcza powracających oraz wchodzących po raz pierwszy na rynek pracy po przerwie związanej z urodzeniem i wychowaniem dzieci) i bezrobotnych niepełnosprawnych.	7 pkt.
2.	Projekt przyczynia się do osiągnięcia i/lub utrzymania zatrudnienia doradców zawodowych i pośredników pracy na poziomie przekraczającym standardy zatrudnieniowe wynikające z rozporządzenia MPiPS w sprawie standardów i warunków prowadzenia usług rynku pracy.	7 pkt.

Poddziałanie 6.1.3 Poprawa zdolności do zatrudnienia oraz podnoszenie poziomu aktywności zawodowej osób bezrobotnych – projekty systemowe

Typ realizowanych operacji:

Instrumenty i usługi wymienione w ustawie z dnia 20 kwietnia 2004 r. *o promocji zatrudnienia i instytucjach rynku pracy* (Dz. U. z 2008 r. Nr 69, poz. 415, z późn. zm.), finansowane ze środków Funduszu Pracy, obejmujące następujące formy wsparcia:

- ▶ szkolenia,
- ▶ staże,
- ▶ przygotowanie zawodowe dorosłych,
- ▶ prace interwencyjne,
- ▶ wyposażenie i doposażenie stanowiska pracy,
- ▶ przyznanie jednorazowych środków na podjęcie działalności gospodarczej, w tym pomoc prawną, konsultacje i doradztwo związane z podjęciem działalności gospodarczej.



Poddziałanie 6.1.3 Poprawa zdolności do zatrudnienia oraz podnoszenie poziomu aktywności zawodowej osób bezrobotnych – projekty systemowe

- ▶ Planowana alokacja: 60 000 000 PLN
- ▶ Kryteria dostępu:
 - Grupę docelową projektu w co najmniej 50% stanowią bezrobotne osoby młode (15–30 lat), w tym 70% to absolwenci szkół* a projekt obejmuje wsparcie o charakterze dostosowanym do specyficznych potrzeb tej grupy (kryterium dotyczy rekrutacji prowadzonej w roku obowiązywania Planu działania).
 - Grupę docelową projektu w co najmniej 10% stanowią bezrobotne osoby powyżej 50 roku życia a projekt obejmuje wsparcie o charakterze dostosowanym do specyficznych potrzeb tej grupy (kryterium dotyczy rekrutacji prowadzonej w roku obowiązywania Planu działania).
 - Projekt zapewnia efektywność zatrudnieniową na poziomie minimum 45% (kryterium dotyczy rekrutacji prowadzonej w roku obowiązywania Planu działania).

* Doprecyzowania wymaga definicja absolwenta na poziomie SzOP PO KL, gdyż aktualnie stosowana dotyczy wyłącznie absolwentów szkół wyższych. 18

Działanie 6.2 Wsparcie oraz promocja przedsiębiorczości i samozatrudnienia

Działania pozakonkursowe

Kontynuacja projektu systemowego WUP „Przedsiębiorczość szansą na rozwój regionu kujawsko-pomorskiego” w ramach Działania 6.2

- ▶ Wartość projektu: 50 mln PLN
- ▶ Okres realizacji: czerwiec 2012 – grudzień 2014
- ▶ Głównym celem projektu jest stworzenie w latach 2012 – 2014 warunków do podjęcia działalności gospodarczej dla 2500 osób bezrobotnych zarejestrowanych w powiatowych urzędach pracy województwa kujawsko-pomorskiego znajdujących się w najtrudniejszej sytuacji na rynku pracy.
- ▶ Liczba osób, które uzyska środki na podjęcie działalności gospodarczej (minimum 2000 osób) w tym co najmniej 30% należeć będzie do poniższych grup/kategorii: osoby w wieku 15–24 lata, osoby niepełnosprawne, osoby w wieku 50–64 lata;
- ▶ Grupę docelową projektu będą stanowić osoby:
 - w wieku 15–25 lat,
 - w wieku 50–64 lata,
 - niepełnosprawne,
 - kobiety,
 - długotrwale bezrobotni,
 - mieszkańcy gmin wiejskich i miejsko-wiejskich oraz mieszkańcy miast do 25 tys. mieszkańców zamierzające podjąć zatrudnienie w obszarach niezwiązanych z produkcją roślinną i/lub zwierzęcą.

Kwartalny harmonogram oraz alokacja dostępna w ramach poszczególnych konkursów w Priorytecie VI PO KL w 2013 r.*

	2013 r.			
	I kwartał	II kwartał	III kwartał	IV kwartał
Działanie 6.1				
Podziałanie 6.1.1	10 500 000 PLN	300 000 PLN	10 000 000 PLN	
Poddziałanie 6.1.2				2 200 000 PLN
Poddziałanie 6.1.3	60 000 000 PLN – projekty systemowe PUP			

* Ostateczna kwota przeznaczona na konkurs/nabór uzależniona będzie od dostępności środków w ramach alokacji przeznaczonej na Priorytet VI PO KL w województwie kujawsko-pomorskim.



KAPITAŁ LUDZKI
NARODOWA STRATEGIA SPÓJNOŚCI



WOJEWÓDZTWO
KUJAWSKO-POMORSKIE



UNIA EUROPEJSKA
EUROPEJSKI
FUNDUSZ SPOŁECZNY



Człowiek najlepsza inwestycja

Dziękuję za uwagę