



Kryteria oceny merytorycznej LPR

Maciej Krużewski

**Dyrektor Departamentu Planowania Strategicznego i Gospodarczego
Urząd Marszałkowski Województwa Kujawsko-Pomorskiego**

Górzno, 3-4 luty 2009



Kryteria oceny merytorycznej LPR

Polityka miejska województwa

Polityka obejmująca przedsięwzięcia komplementarne względem przedsięwzięć podejmowanych przez samorządy miast.

PRIORYTETY

- *polityka innowacyjnego rozwoju miast,*
- *polityka odnowy (rewitalizacji) miast i miasteczek,*
- *polityka metropolitalna.*

Założenia polityki miejskiej Zarząd Województwa sformułował i przyjął do realizacji w sierpniu 2008 r.



Departament Planowania Strategicznego i Gospodarczego



Kryteria oceny merytorycznej LPR

Rewitalizacja

- Kompleksowy program remontów, modernizacji zabudowy i przestrzeni publicznych, rewaloryzacji zabytków,
- na wybranym obszarze,
- w powiązaniu z rozwojem gospodarczym i społecznym (programy ożywienia gospodarczego, działania na rzecz rozwiązywania problemów społecznych m.in. bezrobocia, przestępczości).

K. Skalski, Rewitalizacja obszarów starej zabudowy w miastach

Departament Planowania Strategicznego i Gospodarczego



Fot. P.Ulanowski



Kryteria oceny merytorycznej LPR

Rewitalizacja

- proces zmian przestrzennych, technicznych, społecznych i gospodarczych,
- *podjętych w interesie publicznym,*
- których celem jest wyprowadzenie obszaru z sytuacji kryzysowej, przywrócenie mu dawnych funkcji (zapropinowanie nowych),
- oraz stworzenie warunków do jego dalszego rozwoju z wykorzystaniem jego cech endogenicznych.

C.K. Heller, *Rewitalizacja obszarów miejskich,*
Praktyczny przewodnik: jak opracować lokalny plan rozwoju





Kryteria oceny merytorycznej LPR

Rewitalizacja

- *to proces złożony i wieloaspektowy*
- *wymagający koordynacji na poziomie lokalnym*



Lokalny Program Rewitalizacji





Kryteria oceny merytorycznej LPR

Lokalny Program Rewitalizacji

- *opracowany, przyjęty i koordynowany przez samorząd lokalny*
- *wieloletni program działań*
- *w sferze:*
 - *przestrzennej (środowiska przyrodniczego, architektury i urbanistyki),*
 - *urządzeń technicznych,*
 - *społeczeństwa,*
 - *i gospodarki.*
- *zmierzający do wyprowadzenia obszaru z sytuacji kryzysowej oraz stworzenia warunków jego dalszego rozwoju.*





Lokalny Program Rewitalizacji

- Aby LPR mógł zostać uznany za podstawę do udzielania wsparcia w ramach działania 7.1 „Rewitalizacja zdegradowanych dzielnic miast” osi priorytetowej 7 RPO, musi spełnić wymogi, które zostały zaprezentowane w „Wytycznych dot. przygotowania LPR”.
- Do wsparcia będą kwalifikowane projekty ujęte w LPR, który pozytywnie przeszedł ocenę formalną i merytoryczną.
- Ocenę merytoryczną przeprowadzi Komisja ds. oceny merytorycznej LPR, zgodnie z przyjętymi kryteriami merytorycznymi, zawartymi w „Wytycznych...”





Kryteria merytoryczne

1)

Czy LPR:

- *został opracowany zgodnie z podstawowymi założeniami metodologicznymi,*
- *dotyczy procesów rewitalizacji zgodnie z definicją, tzn. czy LPR jest operacyjnym programem wielokierunkowych, stanowiącym zespół wzajemnie wzmacniających się (synergicznych) działań, których realizacja wywoła istotne i wymierne zmiany jakościowe na całym obszarze (-ach) wskazanym (-ych) do rewitalizacji?*





Podstawowe założenia metodologiczne

- *przedsięwzięcia w LPR powinny sprzyjać zrównoważonemu rozwojowi miasta,*
- *rewitalizacja ma charakter kompleksowy, jest zawsze planem wielowątkowych, wzajemnie wzmacniających się (synergicznych) działań,*
- *partnerstwo lokalne:*
 - *sektora publicznego, prywatnego, pozarządowego,*
 - *innych partnerów, np. miejscowych uczelni, policji.*





Podstawowe założenia metodologiczne

- *Rewitalizacja to reakcja na kryzys, który obejmuje dany obszar i przejawia się w wielu dziedzinach naraz.*
- *Sytuacja kryzysowa - łączny efekt szkodliwych i niszczycielskich procesów dotyczących przestrzeni, urządzeń technicznych, społeczeństwa oraz gospodarki, które doprowadziły do degradacji danego obszaru.*

C.K. Heller, Rewitalizacja obszarów miejskich, Praktyczny przewodnik: jak opracować lokalny plan rozwoju





Podstawowe założenia metodologiczne

Nie są rewitalizacją działania:

- *wyłącznie remontowo-budowlane, które nie mają wskazanego celu społecznego, gospodarczego lub ekologiczno-przestrzennego,*
- *podejmowane poza obszarem kryzysowym (stąd kluczowe znaczenie ma trafne wyznaczenie obszaru do rewitalizacji),*
- *punktowe, nie powiązane ze sobą i nie układające się w spójny, całościowy program,*
- *wyłącznie w odniesieniu do infrastruktury technicznej czy dziedzictwa kulturowego.*





Kryteria oceny merytorycznej LPR

Kryteria merytoryczne

2)

Czy cele LPR korespondują z ustalonymi problemami rozpoznanymi na etapie diagnozy objętego kryzysem obszaru (-ów) i z tego względu wskazanego (-ych) do rewitalizacji?





Cele LPR

- muszą ściśle korespondować z ustalonymi problemami rozpoznanymi na etapie diagnozy,
- muszą być opisane skwantyfikowanymi wskaźnikami,
- są usytuowane w sferach:
 - społeczno-gospodarczej,
 - ekologiczno-przestrzennej,
- *działania infrastrukturalne i architektoniczno-urbanistyczne są tym celom podporządkowane.*





Kryteria oceny merytorycznej LPR

Kryteria merytoryczne

3)

Czy wyznaczono obszary objęte programem rewitalizacji zgodnie z metodologią?





Kryteria oceny merytorycznej LPR

Obszar rewitalizacji

- *zjawiska kryzysowe nie występują w skali całych miast,*
- *stąd Lokalne Programy Rewitalizacji będą dotyczyć wybranych części miast,*
- *niezbędne jest więc określenie w strukturze miasta obszaru lub obszarów, które będą objęte programem rewitalizacji.*



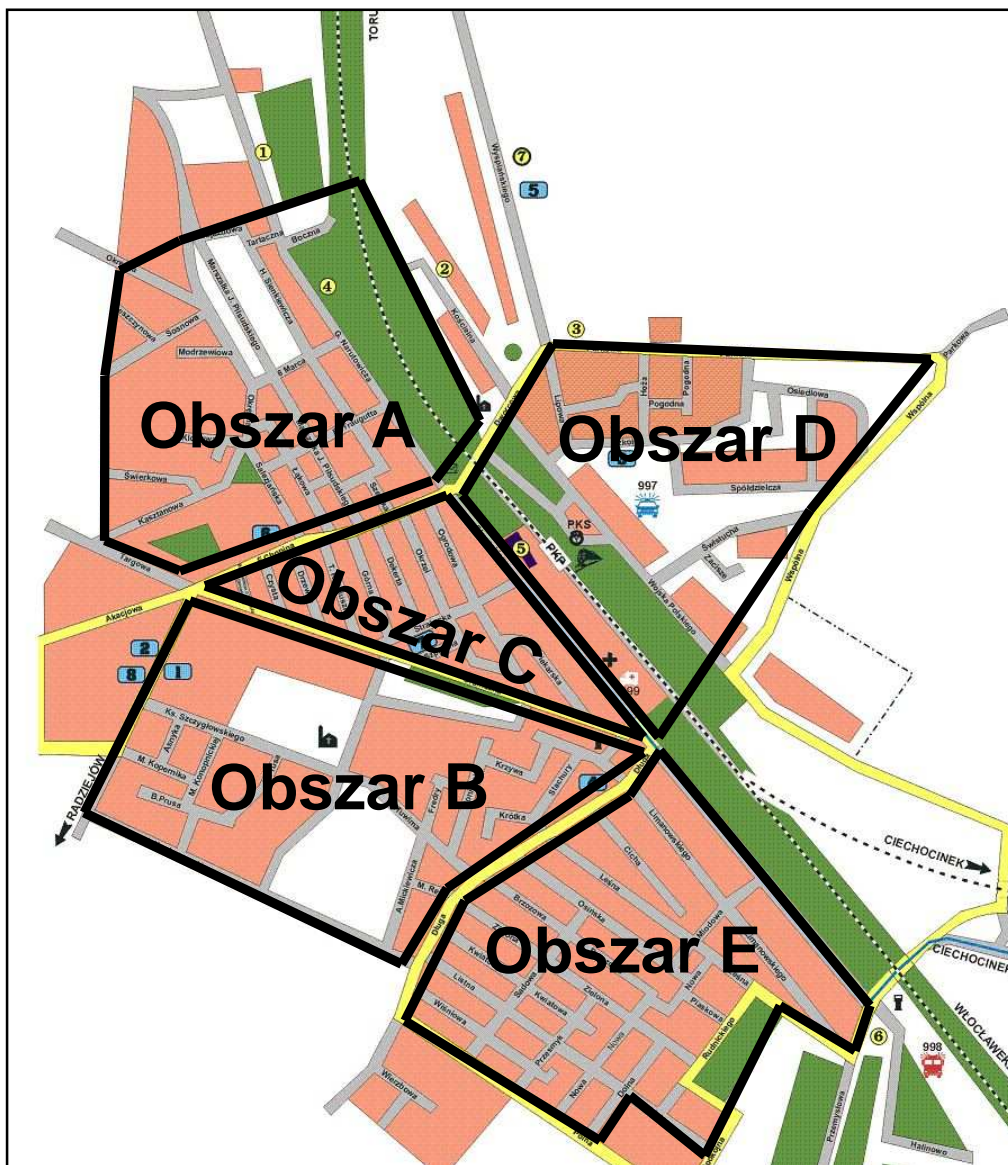


Obszary rewitalizacji

- *zwarte jednostki przestrzenne,*
- *wyznaczone na podstawie analizy porównawczej, bazującej na:
badaniach ilościowych (wskaźnikowych):
 - *w oparciu o 3 dowolne wskaźniki reprezentujące kryteria z 2 sfer: społeczno-gospodarczej i infrastrukturalnej,*poszerzonej o badanie jakościowe (np. badania ankietowe) i/lub konsultacje społeczne.*



Przykładowa metodologia uzyskania wskaźników społecznych



WSKAŹNIK:

Liczba osób korzystających z zasiłków pomocy społecznej na 1000 mieszkańców obszaru

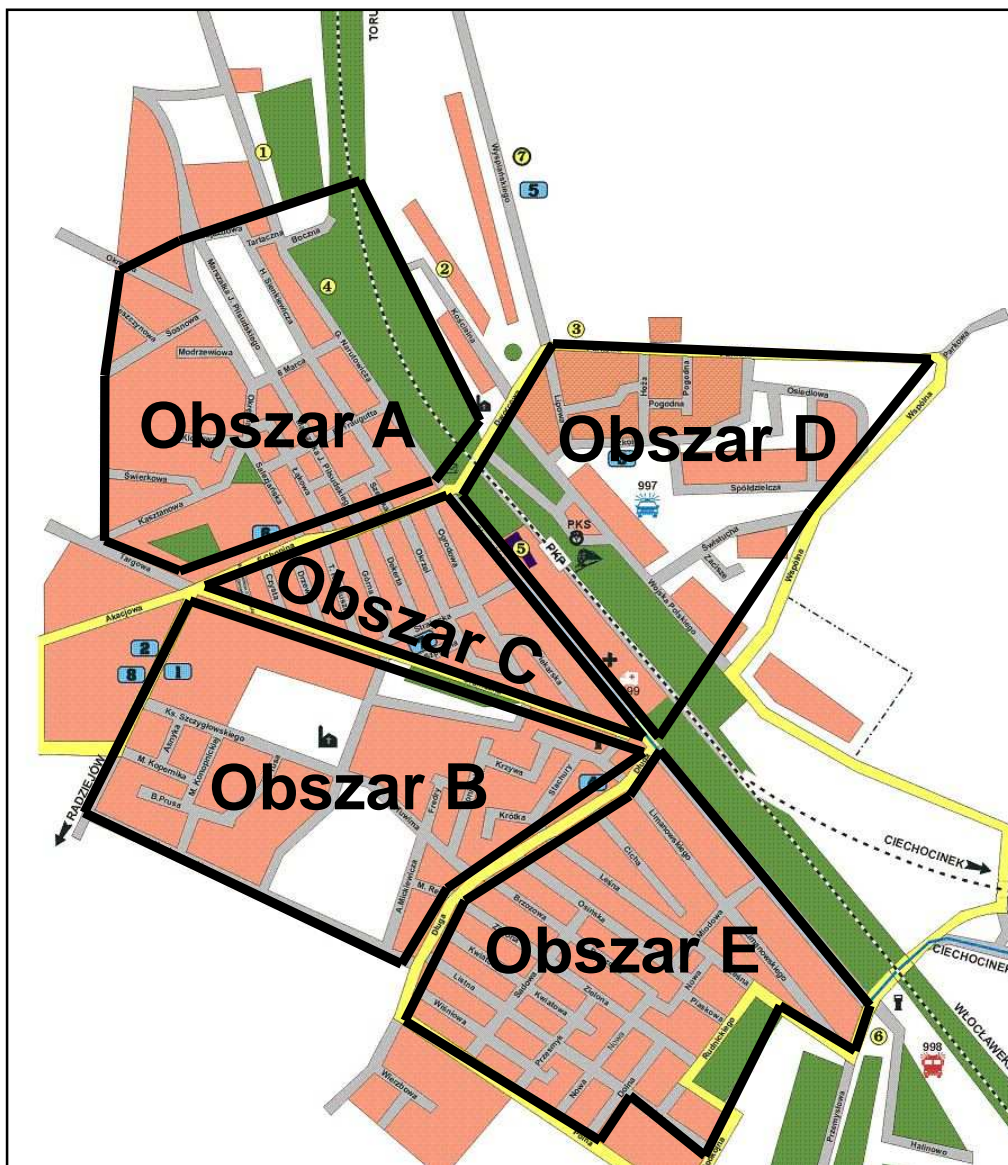
- liczba osób mieszkających w mieście
- liczba osób mieszkających na obszarze

(Wydział Meldunkowy)

- liczba osób korzystających z zasiłków pomocy społecznej w mieście
- liczba osób korzystających z zasiłków pomocy społecznej na obszarze

(MOPS)

Przykładowa metodologia uzyskania wskaźników społecznych



WSKAŹNIK:

**Liczba bezrobotnych
poszukujących pracy
13 m-cy i dłużej na 1000
mieszkańców obszaru**

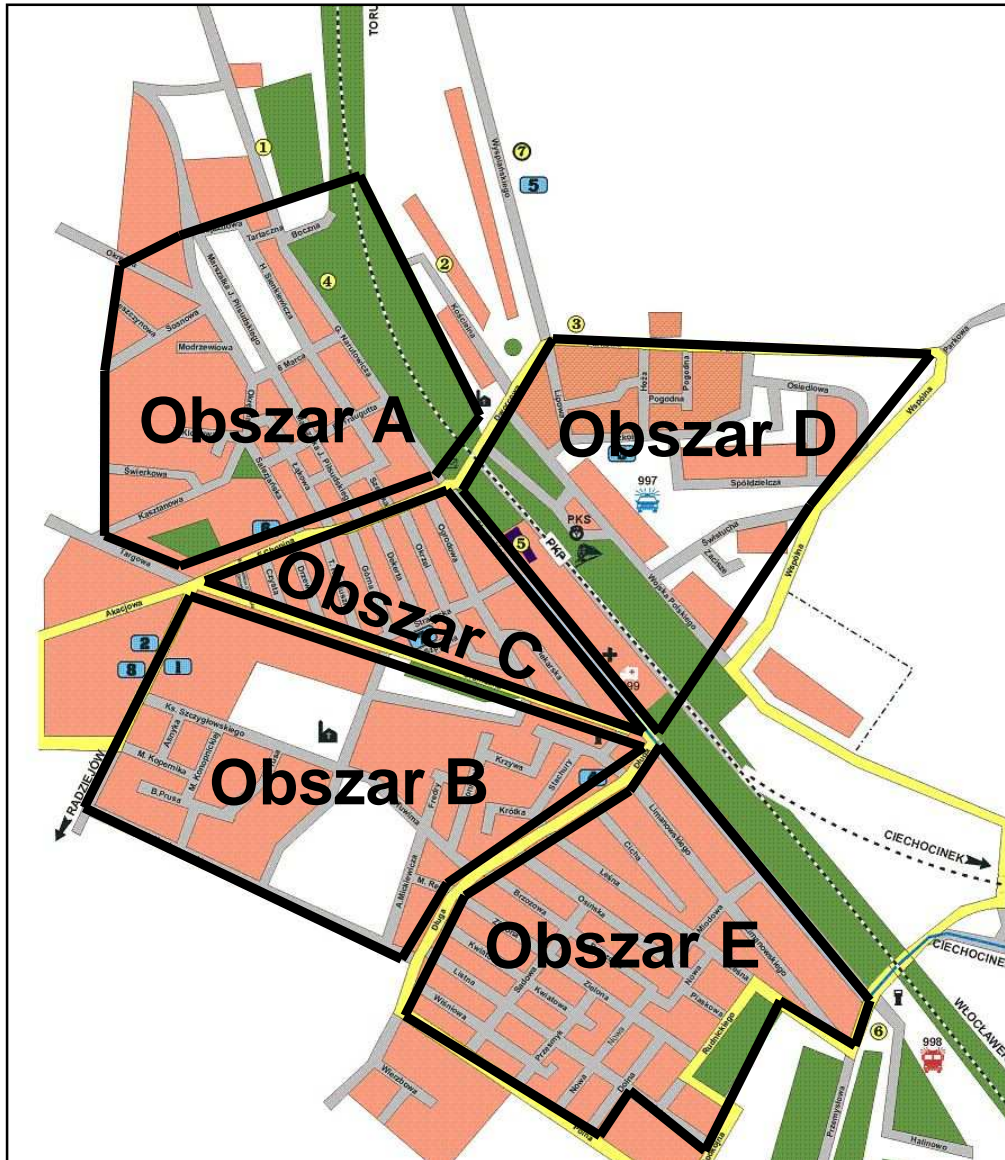
- liczba osób mieszkających w mieście
- liczba osób mieszkających na obszarze

(Wydział Meldunkowy)

- liczba osób długotrwale bezrobotnych w mieście
- liczba osób długotrwale bezrobotnych na obszarze

(PUP)

Wskaźnik ze sfery infrastrukturalnej



WSKAŹNIK:

**Procentowy udział
mieszkań bez instalacji
tech.-sanit. w ogólnej
liczbie mieszkań obszaru**

- liczba mieszkań ogółem
w mieście

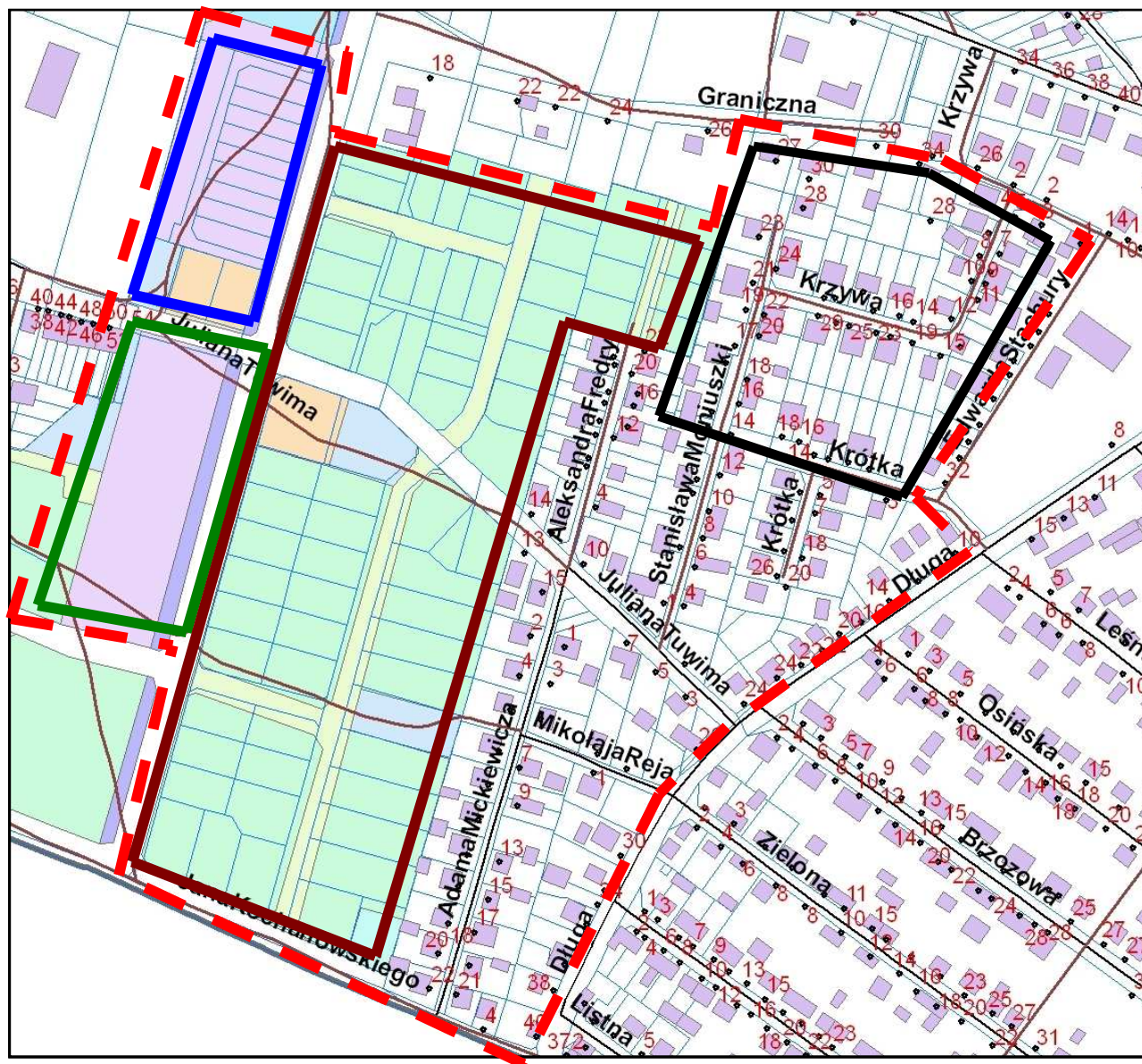
- liczba mieszkań ogółem
na obszarze

(GUS)

- liczba mieszkań bez instalacji
tech.-sanit. w mieście

- liczba mieszkań bez instalacji
tech.-sanit. na obszarze

(GUS)



Obszar wsparcia

Część publiczna
– Mieszkalnictwo

Część prywatna
– Hotel

Część przemysłowa
– inwestycja

Część publiczna
– park



Kryteria oceny merytorycznej LPR

Kryteria i wskaźniki społ.-gosp. (1)

	Kryterium	Wskaźnik	Definicja	Źródło (przykładowe)	Odchylenia od wartości referencyjnej wskaźnika
A	Wysoki poziom ubóstwa i wykluczenia	1. Liczba osób korzystających z zasiłków pomocy społecznej na 1000 mieszkańców obszaru	Osoby, które zgodnie z ustawą z 12 marca 2004 r. o pomocy społecznej są uprawnione do ubiegania się o przyznanie świadczenia pieniężnego	Miejski/ Gminny Ośrodek Pomocy Społecznej	Powyżej wartości wskaźnika dla miasta
		2. Liczba postępowań eksmisyjnych i eksmisja z lokalii mieszkalnych na 1000 mieszkańców obszaru	Ilość postępowań eksmisyjnych i eksmisji z lokali mieszkalnych tj. <i>łącznie</i> <i>toczące się w sądzie</i> <i>postępowania eksmisyjne,</i> <i>orzeczone przez sąd eksmisje</i> <i>wykonane</i>	GUS, Sądy Rejonowe, Urząd Miasta/Gminy	Powyżej wartości wskaźnika dla miasta
B	Wysoki poziom długotrwałego bezrobocia	1. Liczba bezrobotnych poszukujących pracy 13 m-cy i dłużej na 1000 mieszkańców	Liczba osób bezrobotnych poszukujących pracy 13 m-cy i dłużej	PUP, Urząd Miasta/Gminy	Powyżej wartości wskaźnika dla miasta



Kryteria i wskaźniki społ.-gosp. (2)

	Kryterium	Wskaźnik	Definicja	Źródło (przykładowe)	Odchylenia od wartości referencyjnej wskaźnika
C	Niestabilne (niekorzystne) trendy demograficzne	1. Dynamika (spadku) liczby ludności w wyniku odpływu i zgonów na 1000 mieszkańców obszaru.	Wielkość spadku liczby ludności w wyniku odpływu i zgonów	GUS, wydziały meldunkowe UM	Powyżej wartości wskaźnika dla miasta
		2. Liczba ludności w wieku poprodukcyjnym na 1000 mieszkańców obszaru	Odsetek osób w wieku poprodukcyjnym. <i>Wiek produkcyjny mężczyźni 16-65 lat</i> <i>Kobiety 16-60 lat</i>	GUS, wydziały meldunkowe Urzędy Miejskie/Gminne	Powyżej wartości wskaźnika dla miasta
		3. Saldo migracji na 1000 mieszkańców obszaru	Saldo migracji-rożnica pomiędzy ludnością napływającą a odpływającą	GUS, wydziały meldunkowe Urzędu Miasta/Gminy	Powyżej wartości wskaźnika dla miasta



Kryteria i wskaźniki społ.-gosp. (3)

	Kryterium	Wskaźnik	Definicja	Źródło (przykładowe)	Odchylenia od wartości referencyjnej wskaźnika	Uwagi
D	Niski poziom edukacji, znaczące braki w umiejętnościach i wysoki odsetek osób porzucających szkołę	1. Liczba młodzieży niekontynuującej nauki na 1000 mieszkańców obszaru.	1.Udział osób w wieku 7-18 lat niewypełniający obowiązku szkolnego 2.Udział osób w wieku 18-24 lata z wykształceniem, co najwyżej gimnazjalnym, które nie kontynuują nauki i nie dokończają się, zarejestrowane w Urzędzie Pracy.	PUP, WUP, Urząd Miasta, Urząd Gminy.	Powyżej wartości wskaźnika dla miasta	
		2.Procentowy udział bezrobotnych z wykształceniem podstawowym w ogólnej liczbie bezrobotnych obszaru	Liczba bezrobotnych z wykształceniem podstawowym, (niepełnym) lub gimnazjalnym i poniżej.	PUP, WUP, Urząd Miasta, Urząd Gminy	Wartości niekorzystnie odbiegające od wartości wskaźnika dla miasta Powyżej wartości wskaźnika dla miasta	Informacjami wspomagającymi może być także wiedza dotycząca innych cech, płci, wieku itp.



Kryteria i wskaźniki społ.-gosp. (4)

	Kryterium	Wskaźnik	Definicja	Źródło (przykładowe)	Odchylenia od wartości referencyjnej wskaźnika	Uwagi
E	Wysoki poziom przestępczości i naruszeń prawa	Liczba przestępstw i wykroczeń stwierdzonych (poza zdarzeniami drogowymi i przestępstwami gospodarczymi) w tym czyny karalne nieletnich na 1000 mieszkańców obszaru	Ilość przestępstw i wykroczeń stwierdzonych nie obejmujących zdarzeń drogowych oraz przestępstw gospodarczych z uwzględnieniem czynów karalnych osób nieletnich tj. do 17-tego roku życia	Komendy Policji	Powyżej wartości wskaźnika dla miasta	Uzupełnieniem mogą być Przygotowywane przez policję lub służby miejskie mapy przestępczości
F	Niski poziom aktywności gospodarczej	Liczba Zarejestrowanych podmiotów gospodarczych na 1000 mieszkańców	Ilość zarejestrowanych podmiotów gospodarczych w przeliczenia na 1000 mieszkańców	GUS Z rejestru REGON Urząd Miasta/Gminy	poniżej wartości wskaźnika dla miasta	



Kryteria i wskaźniki społ.-gosp. (5)

	Kryterium	Wskaźnik	Definicja	Źródło (przykładowe)	Odchylenia od wartości referencyjnej wskaźnika
G	Wysoki udział imigrantów, grup etnicznych i mniejszościowych oraz uchodźców	Udział ludności narodowości niepolskiej w ogóle ludności polskiej	Mniejszości etniczne i narodowe zgodnie z ustawą o mniejszościach narodowych i etnicznych oraz o języku regionalnym. Uchodźcy wg Konwencji Genewskiej i Protokołu Nowojorskiego(zgodnie z art.13 ustawy o udzielaniu cudzoziemcom ochrony na terytorium Rzeczypospolitej Polskiej	Główny Urząd Statystyczny – Dane spisowe za 2002r.; wydziały meldunkowe urzędów miejskich	Udział mniejszości powyżej 20% ogólnej liczby mieszkańców



Kryteria oceny merytorycznej LPR

Kryteria merytoryczne

4)

Czy wyróżniono obszary wsparcia zgodnie z metodologią?





Obszar wsparcia

- *Wyznaczenie obszarów wsparcia powinno nastąpić w oparciu o 3 dowolne wskaźniki, reprezentujące kryteria z 2 sfer: społeczno-gospodarcze i infrastrukturalne.*
- *W przypadku realizacji projektów z zakresu mieszkalnictwa, wyznaczenie obszaru wsparcia następuje zgodnie z „Wytycznymi Ministra Rozwoju Regionalnego w zakresie programowania działań dotyczących mieszkalnictwa”, w oparciu o dowolne 3 wskaźniki spośród 3 wybranych kryteriów.*





Kryteria oceny merytorycznej LPR

Kryteria merytoryczne

5)

Czy załączone do LPR projekty, zamierzone na obszarze (-ach) wsparcia, skutecznie przeciwdziałają negatywnym zjawiskom stwierdzonym na tym obszarze, stworzą warunki dla jego (ich) dalszego, zrównoważonego rozwoju w strukturze całego miasta?





Kryteria oceny merytorycznej LPR

Kryteria merytoryczne

*Spełnienie kryteriów merytorycznych
jest obligatoryjne.*

Departament Planowania Strategicznego i Gospodarczego



Fot. A.Goiński



Fot. Freepress.pl

**Departament Planowania Strategicznego i Gospodarczego
Urząd Marszałkowski Województwa Kujawsko-Pomorskiego**

www.kujawsko-pomorskie.pl/strategia/