



www.lubiewo.pl

ODNOWA WSI ORAZ ZACHOWANIE I OCHRONA DZIEDZICTWA KULTUROWEGO



**GMINA LUBIEWO
2008**



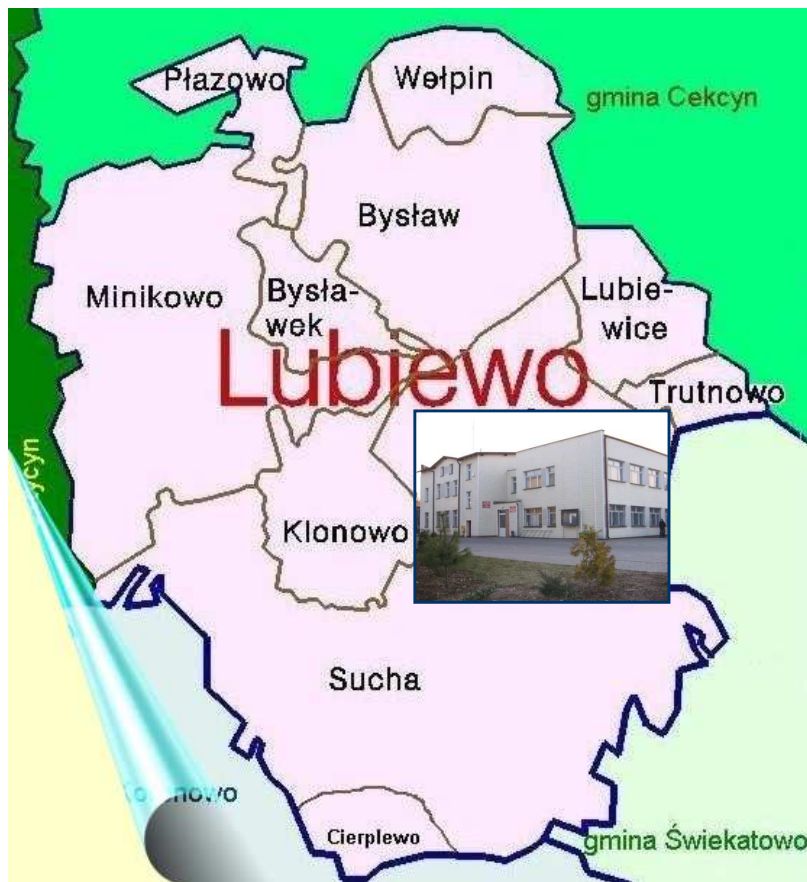
Gmina Lubiewo - charakterystyka

Gmina Lubiewo położona jest w północno-zachodniej części województwa kujawsko-pomorskiego w powiecie tucholskim, przy drodze wojewódzkiej Łódź - Świecie - Chojnice - Koszalin. Zajmuje południową część największego w Europie kompleksu leśnego – Bory Tucholskie. Gmina ma charakter wielofunkcyjny, a najważniejsze funkcje pełnią rolnictwo, turystyka i agroturystyka. Głównymi atutami gminy są: bogate walory krajobrazowo-przyrodnicze (lasy zajmują 42% powierzchni gminy) rzeka Brda, 21 jezior rozległy Zalew Koronowski, liczne jeziora i czyste powietrze.





Charakterystyka gminy c.d.



Pod względem administracyjnym gmina podzielona jest na 11 sołectw, w których zamieszkuje 5780 mieszkańców. Główną funkcję instytucjonalną spełniają dwie największe wsie: Lubiewo i Bysław.

Na terenie gminy znajdują się między innymi: 2 zespoły szkół, 2 ośrodki zdrowia, bank spółdzielczy, posterunek policji i szereg innych instytucji. Nadleśnictwo zarządzające lasami na terenie 11 gmin.

Władze gminy mają swoją siedzibę w Lubiewie.



**„ODNOWIENIE I WYPOSAŻENIE BAZY KULTURALNEJ
I SPORTOWO REKREACYJNEJ W GMINIE LUBIEWO”**

- Całkowity koszt – 248 537,92zł
- Kwota przyznanego dofinansowania – 158 264,80zł
- Czas realizacji marzec-czerwiec 2006 – projekt realizowany był jednoetapowo
- Zakres działania – 9 miejscowości gminy Lubiewo: Bysław, Bysławek, Lubiewo, Lubiewice, Minikowo, Płazowo, Sucha, Trutnowo i Wełpin

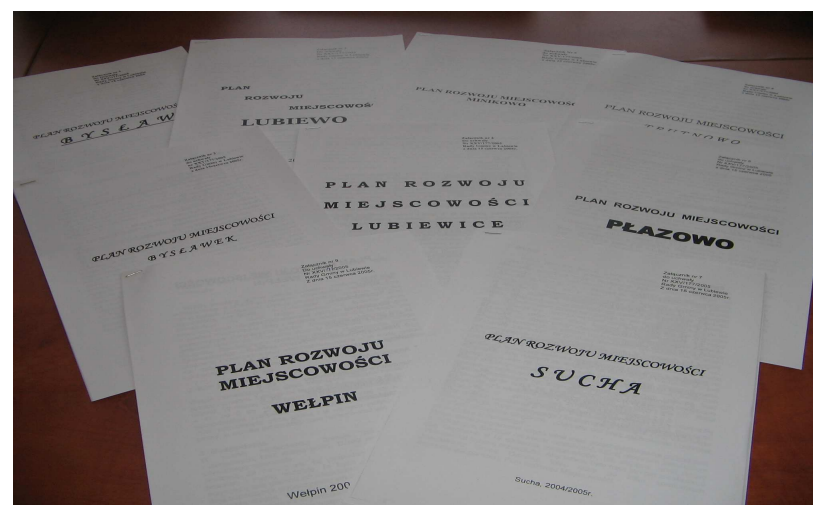


„ODNOWIENIE I WYPOSAŻENIE BAZY KULTURALNEJ I SPORTOWO REKREACYJNEJ W GMINIE LUBIEWO”

- projekt to odzwierciedlenie rzeczywistych potrzeb lokalnych społeczności



- projekt to praca i zaangażowanie mieszkańców poszczególnych miejscowości, którzy wspólnie z Radami Sołeckimi i Grupami Odnowy Wsi opracowali Plany Rozwoju Miejscowości





ODNOWIENIE I WYPOSAŻENIE BAZY KULTURALNEJ SPORTOWO REKREACYJNEJ W GMINIE LUBIEWO

ZAKRES RZECZOWY PROJEKTU

1. PLACE ZABAW W 6 MIEJSCOWOŚCIACH – Bysław, Bysławek, Lubiewo, Minikowo, Płazowo, Sucha



ZAINSTALOWANE URZĄDZENIA

- huśtawka podwójna z siedziskami drewnianymi,
- huśtawka wagowa z siedziskami drewnianymi,
- przeplotnia metalowa typu „Smok”,
- huśtawka sprężynowa typu „Konik”,
- zjeżdżalnia z wieżą,
- zakup 26 ławek na place zabaw,



ODNOWIENIE I WYPOSAŻENIE BAZY KULTURALNEJ SPORTOWO REKREACYJNEJ W GMINIE LUBIEWO

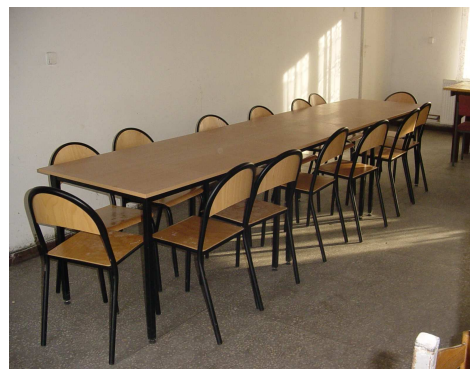
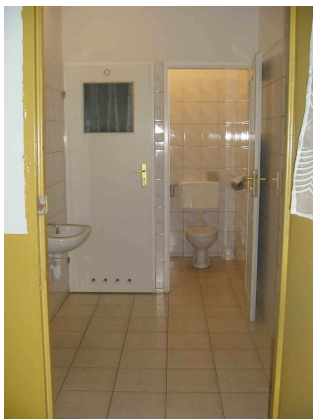
ZAKRES RZECZOWY PROJEKTU cd.

2. Odnowienie parku rekreacji i wypoczynku w Lubiewie

- ogrodzenie parku płotem „myśliwskim” – 428m
- ogrodzenie placu zabaw
- budowa alejek spacerowych – 140m
- zakupienie i ustawienie 8 kompletów ogrodowych



3. Remonty pomieszczeń świetlic wiejskich wraz z wyposażeniem w Lubiewicach, Wełpinie i w Trutnowie



- licowanie ścian płytkami - 48m²
- ułożenie płytek posadzkowych - 85,30m²
- wymiana 3 szt. okien,
- wymiana 2 drzwi wewnętrznych i drzwi zewnętrznych,
- zakup 15 stolików i 60 krzeseł



ODNOWIENIE I WYPOSAŻENIE BAZY KULTURALNEJ SPORTOWO REKREACYJNEJ W GMINIE LUBIEWO

ZAKRES RZECZOWY PROJEKTU cd.

4. Ogrodzenie boisk sportowych w Bysławku i w Suchej, budynku świetlicy wiejskiej w Trutnowie oraz placu zabaw w Bysławiu

- wykonanie ogrodzenia z siatki o wysokości 1,5 m – 225m,
- wykonanie ogrodzenia z siatki o wysokości 2,0 m – 381m,
- wykonanie ogrodzenia z siatki o wysokości 4,0 m – 40m,
- wykonanie ogrodzenia z siatki o wysokości 6,0 m – 21m,
- wykonanie ogrodzenia płotem „myśliwskim” – 65m





**„ODNOWIENIE I WYPOSAŻENIE BAZY KULTURALNEJ
I SPORTOWO REKREACYJNEJ W GMINIE LUBIEWO”**

WYKONAWCA ROBÓT

***Firma „KORBUD”
Józef Korczak
ul. Przemysłowa 9
86-010 Koronowo***



„BUDOWA DWÓCH KORTÓW DO TENISA ZIEMNEGO W LUBIEWIE”

- ❖ **Całkowity koszt – 152 425,21 zł**
- ❖ **Kwota wnioskowanej dotacji – 99 950,40zł**
- ❖ **Termin zakończenia realizacji inwestycji – 16.05.2008r.**
- ❖ **Zakres działania – miejscowość Lubiewo**



„BUDOWA DWÓCH KORTÓW DO TENISA ZIEMNEGO W LUBIEWIE”

Zakres projektu:

1. Budowa dwóch ziemnych kortów tenisowych z wierzchnią warstwą z mączki ceglanej składających się z pól do gry pojedynczej jak i podwójnej. Wymiary kortów: gra pojedyncza: długość 2377cm; szerokość 823cm; . gra podwójna: długość 2377cm; szerokość 1097cm.
2. Wykonanie ogrodzenia kortów z siatki ocynkowanej powlekanej na słupkach z prostokątnych profili zimnogietych o wysokości 4m wraz z dwiema furtkami i bramą wjazdową.
3. Instalacja wyposażenia kortów – słupki, siatki, linie, szczotka do kortu, włóka (siatka do wyrównywania kortu), młotek do dobijania linii



„BUDOWA DWÓCH KORTÓW DO TENISA ZIEMNEGO W LUBIEWIE”





**„BUDOWA DWÓCH KORTÓW DO TENISA
ZIEMNEGO W LUBIEWIE”**

WYKONAWCA ROBÓT

***Firma „HYDRO - EKO”
MIROSŁAW ROŻEK
ul. G. Zapolskiej 18
89-600 Chojnice***



ODNOWA WSI ORAZ ZACHOWANIE I OCHRONA DZIEDZICTWA KULTUROWEGO

Dziękuję za uwagę

Wioletta Szymczak
Koordynator programu

GMINA LUBIEWO