



**KAPITAŁ LUDZKI**  
NARODOWA STRATEGIA SPÓJNOŚCI



WOJEWÓDZTWO  
KUJAWSKO-POMORSKIE

**UNIA EUROPEJSKA**  
EUROPEJSKI  
FUNDUSZ SPOŁECZNY



# ***Wspieranie rozwoju kwalifikacji zawodowych i doradztwo dla przedsiębiorstw***



**Toruń, 19 maja 2011 r.**

*Człowiek – najlepsza inwestycja*



**KAPITAŁ LUDZKI**  
NARODOWA STRATEGIA SPÓJNOŚCI



WOJEWÓDZTWO  
KUJAWSKO-POMORSKIE

**UNIA EUROPEJSKA**  
EUROPEJSKI  
FUNDUSZ SPOŁECZNY



---

## Konkurs zamknięty 2/POKL/8.1.1/2011

- Miejsce składania wniosków: **Kancelaria Ogólna Departamentu Polityki Regionalnej** Urzędu Marszałkowskiego Województwa Kujawsko-Pomorskiego w Toruniu
- Termin naboru: **od 6 kwietnia do 15 czerwca (godz. 15.00)**
- Dostępne środki: **10 000 000 zł**



KAPITAŁ LUDZKI  
NARODOWA STRATEGIA SPÓJNOŚCI



WOJEWÓDZTWO  
KUJAWSKO-POMORSKIE

UNIA EUROPEJSKA  
EUROPEJSKI  
FUNDUSZ SPOŁECZNY



# Na co można pozyskać dofinansowanie:

- ✓ Szkolenia,
- ✓ Kursy ,
- ✓ **Poradnictwo zawodowe** (jako działanie uzupełniające do szkoleń i kursów)



skierowane do dorosłych osób pracujących, które z własnej inicjatywy są zainteresowane nabyciem nowych, uzupełnianiem lub podwyższaniem kwalifikacji i umiejętności (poza godzinami pracy), w szczególności dla osób zatrudnionych o niskich lub zdezaktualizowanych kwalifikacjach (z wyłączeniem kształcenia ustawicznego w formach szkolnych realizowanego w szkołach dla dorosłych).



KAPITAŁ LUDZKI  
NARODOWA STRATEGIA SPÓJNOŚCI



WOJEWÓDZTWO  
KUJAWSKO-POMORSKIE

UNIA EUROPEJSKA  
EUROPEJSKI  
FUNDUSZ SPOŁECZNY



# Kto może ubiegać się o dofinansowanie:



- przedsiębiorcy wykonujący działalność gospodarczą w zakresie szkoleń,
- osoby prawne, które zgodnie ze statutem prowadzą działalność szkoleniową,
- osoby fizyczne prowadzące działalność oświatową.



**KAPITAŁ LUDZKI**  
NARODOWA STRATEGIA SPÓJNOŚCI



WOJEWÓDZTWO  
KUJAWSKO-POMORSKIE

**UNIA EUROPEJSKA**  
EUROPEJSKI  
FUNDUSZ SPOŁECZNY



# Kryteria dostępu



*Człowiek – najlepsza inwestycja*



KAPITAŁ LUDZKI  
NARODOWA STRATEGIA SPÓJNOŚCI



WOJEWÓDZTWO  
KUJAWSKO-POMORSKIE

UNIA EUROPEJSKA  
EUROPEJSKI  
FUNDUSZ SPOŁECZNY



## Kryteria dostępu

- Projektodawca składa nie więcej niż 1 wniosek o dofinansowanie projektu w ramach danego konkursu.
- Projekt jest realizowany na terenie województwa kujawsko-pomorskiego.
- Projektodawca w okresie realizacji projektu prowadzi biuro projektu (lub posiada siedzibę, filię, delegaturę, oddział czy inną prawnie dozwoloną formę organizacyjną działalności podmiotu) na terenie województwa kujawsko-pomorskiego z możliwością udostępnienia pełnej dokumentacji wdrażanego projektu oraz zapewniające uczestnikom projektu możliwość osobistego kontaktu z kadrą projektu.



KAPITAŁ LUDZKI  
NARODOWA STRATEGIA SPÓJNOŚCI



WOJEWÓDZTWO  
KUJAWSKO-POMORSKIE

UNIA EUROPEJSKA  
EUROPEJSKI  
FUNDUSZ SPOŁECZNY



## Kryteria dostępu

- Grupę docelową w projekcie stanowią wyłącznie osoby z grupy wiekowej 50+ z obszaru województwa kujawsko-pomorskiego (w przypadku osób fizycznych uczą się, pracują lub zamieszkują one na obszarze województwa kujawsko-pomorskiego w rozumieniu przepisów Kodeksu Cywilnego).





**KAPITAŁ LUDZKI**  
NARODOWA STRATEGIA SPÓJNOŚCI



WOJEWÓDZTWO  
KUJAWSKO-POMORSKIE

**UNIA EUROPEJSKA**  
EUROPEJSKI  
FUNDUSZ SPOŁECZNY



# Kryteria strategiczne



*Człowiek – najlepsza inwestycja*





KAPITAŁ LUDZKI  
NARODOWA STRATEGIA SPÓJNOŚCI



WOJEWÓDZTWO  
KUJAWSKO-POMORSKIE

UNIA EUROPEJSKA  
EUROPEJSKI  
FUNDUSZ SPOŁECZNY



## Kryteria strategiczne

- ❑ Projekt ukierunkowany jest na kompleksowe wsparcie zakładające indywidualne doradztwo zawodowe, psychologiczne i edukacyjne oraz w ramach projektu przewidziane jest objęcie wszystkich uczestników indywidualnym wsparciem (np. coaching, mentoring, szkolenia „1 na 1”), jako uzupełnienie szkoleń kompetencyjnych.

**Waga- 15 punktów.**





KAPITAŁ LUDZKI  
NARODOWA STRATEGIA SPÓJNOŚCI



WOJEWÓDZTWO  
KUJAWSKO-POMORSKIE

UNIA EUROPEJSKA  
EUROPEJSKI  
FUNDUSZ SPOŁECZNY



---

# Coaching

- ✓ zestaw technik i metod służący doskonaleniu podwładnego poprzez prowadzenie z nim usystematyzowanych rozmów.
- ✓ polega na wydobywaniu mocnych stron ludzi, pomaganiu im w omijaniu osobistych barier i ograniczeń w celu osiągnięcia celu, a także ułatwieniu im bardziej efektywnego funkcjonowania w zespole.
- ✓ koncentruje się na systematycznych spotkaniach z podwładnymi, ocenianiu mocnych i słabych stron oraz wspólnym wypracowywaniu rozwiązań z każdym z pracowników. Pozwala określić krótko i długoterminowe cele i zobowiązania.



KAPITAŁ LUDZKI  
NARODOWA STRATEGIA SPÓJNOŚCI



WOJEWÓDZTWO  
KUJAWSKO-POMORSKIE

UNIA EUROPEJSKA  
EUROPEJSKI  
FUNDUSZ SPOŁECZNY



# Mentoring

- ✓ partnerska relacja powstała pomiędzy mistrzem a uczestnikiem (starszym i młodszym pracownikiem), która zorientowana jest na odkrywanie i rozwijanie potencjału uczestnika.
- ✓ umiejętne wykorzystanie osoby mistrza w celu przyspieszenia procesu adaptacji i rozwoju pracowników w firmie poprzez udzielenie im pomocy w zrozumieniu kultury organizacji, sposobów podejmowania decyzji i typowych metod rozwiązywania problemów.



KAPITAŁ LUDZKI  
NARODOWA STRATEGIA SPÓJNOŚCI



WOJEWÓDZTWO  
KUJAWSKO-POMORSKIE

UNIA EUROPEJSKA  
EUROPEJSKI  
FUNDUSZ SPOŁECZNY



## Szkolenia „1 na 1”

- ✓ Indywidualne sesje treningowe, realizowane jako usługa dla firm/instytucji, które chcą szkolić jedynie wybrane osoby, wyłonione w programach zarządzania talentami lub uznane za osoby o kluczowym znaczeniu dla firm/instytucji.





KAPITAŁ LUDZKI  
NARODOWA STRATEGIA SPÓJNOŚCI



WOJEWÓDZTWO  
KUJAWSKO-POMORSKIE

UNIA EUROPEJSKA  
EUROPEJSKI  
FUNDUSZ SPOŁECZNY



## Kryteria strategiczne

- ❑ Projekt zakłada realizację wsparcia szkoleniowego i/lub doradztwa z zagadnień dotyczących wyłącznie jednej lub kilku z następujących dziedzin: ICT – technologie informacyjno-komunikacyjne (z wyłączeniem kursów/szkoleń ogólnych i podstawowych), technologie produkcji (w szczególności bio- i nano- technologia), zamówienia publiczne (w tym zielone zamówienia publiczne), ochrona środowiska i odnawialne źródła energii (OZE), ekokonsulting, ekoenergetyka, hydrotechnika, zarządzanie jakością, audyt (w tym audyt energetyczny), projektowanie energetyczne, uprawnienia budowlane, mechatronika, usługi opiekuńcze nad osobami starszymi.

**Waga- 10 punktów.**



KAPITAŁ LUDZKI  
NARODOWA STRATEGIA SPÓJNOŚCI



WOJEWÓDZTWO  
KUJAWSKO-POMORSKIE

UNIA EUROPEJSKA  
EUROPEJSKI  
FUNDUSZ SPOŁECZNY



# Biotechnologia

- techniczne zastosowania, które wykorzystują systemy biologiczne, żywe produkty lub ich pochodne, w celu ich wytwarzania, przetwarzania lub zmiany dla określonych celów.

## Przykład:

- ▶ szkolenia dla pracowników laboratoriów stacji sanitarno-epidemiologicznych,
- ▶ zakładów farmaceutycznych,
- ▶ pracowników oczyszczalni ścieków,
- ▶ zakładów wytwarzania środków ochrony roślin, produkcji nawozów lub pokrewne.



KAPITAŁ LUDZKI  
NARODOWA STRATEGIA SPÓJNOŚCI



WOJEWÓDZTWO  
KUJAWSKO-POMORSKIE

UNIA EUROPEJSKA  
EUROPEJSKI  
FUNDUSZ SPOŁECZNY



# Nanotechnologia

- Technologia umożliwiająca uzyskiwanie nowych własności urządzeń i systemów poprzez ich miniaturyzację, większą szybkość bądź efektywność działania lub też zintegrowanie nowych funkcji w tradycyjnych elementach urządzenia.

## Przykład:

Szkolenia pracowników związanych z procesem produkcyjnym z zakresu:

- ▶ elektroniki,
- ▶ mechaniki,
- ▶ elektrotechniki,
- ▶ materiałoznawstwa,
- ▶ medycyny lub pokrewne.





KAPITAŁ LUDZKI  
NARODOWA STRATEGIA SPÓJNOŚCI



WOJEWÓDZTWO  
KUJAWSKO-POMORSKIE

UNIA EUROPEJSKA  
EUROPEJSKI  
FUNDUSZ SPOŁECZNY



# Zielone zamówienia publiczne

- sposób prowadzenia polityki procedur związanych z zamówieniami publicznymi, w ramach której podmioty publiczne włączają kryteria wyboru lub wymagania ekologiczne do procedur udzielania zamówień publicznych i poszukują rozwiązań ograniczających negatywny wpływ produktów/usług na środowisko, tym samym wpływają na upowszechnienie technologii środowiskowych.

**Cena + czynnik środowiskowy** ➡ **wybór oferty**

## Przykład:

- ▶ szkolenia z zakresu przygotowywania ofert przez wykonawców w ramach procedury zamówień publicznych z uwzględnieniem modułu związanego z zastosowaniem wymagań ekologicznych lub sposobu konstruowania ofert ekologicznych.





**KAPITAŁ LUDZKI**  
NARODOWA STRATEGIA SPÓJNOŚCI



WOJEWÓDZTWO  
KUJAWSKO-POMORSKIE

**UNIA EUROPEJSKA**  
EUROPEJSKI  
FUNDUSZ SPOŁECZNY



# Ekokonsulting

- doradztwo ekologiczne obejmujące zagadnienia związane z ochroną środowiska,
- zapewniające kompleksową pomoc dla przedsiębiorstw i ich pracowników w zakresie realizacji procesów inwestycyjnych, uzyskiwania pozwoleń zintegrowanych, gospodarowania odpadami, zastosowaniem procesów recyklingu, opłat środowiskowych, sporządzaniem analiz, ekspertyz i raportów oceny oddziaływania na środowisko lub pokrewne.



KAPITAŁ LUDZKI  
NARODOWA STRATEGIA SPÓJNOŚCI



WOJEWÓDZTWO  
KUJAWSKO-POMORSKIE

UNIA EUROPEJSKA  
EUROPEJSKI  
FUNDUSZ SPOŁECZNY



# Mechatronika

- Dziedzina obejmująca wiedzę z zakresu mechaniki precyzyjnej, sterowania elektronicznego, myślenia systemowego, wykorzystywanych przy projektowaniu produktów i procesów produkcyjnych.

## Przykład:

Szkolenia z zakresu mechatroniki samochodowej obejmujące:

- ▶ komputerowe wspomaganie diagnostyki elektronicznych układów pojazdów samochodowych,
- ▶ diagnostyka silników,
- ▶ projektowanie i programowanie robotów przemysłowych, programowanie CAD/CAM



KAPITAŁ LUDZKI  
NARODOWA STRATEGIA SPÓJNOŚCI



WOJEWÓDZTWO  
KUJAWSKO-POMORSKIE

UNIA EUROPEJSKA  
EUROPEJSKI  
FUNDUSZ SPOŁECZNY



# Uprawnienia budowlane

Rozumiane jako umiejętności i kwalifikacje zawodowe o charakterze uzupełniającym.

**Z wyłączeniem uprawnień w rozumieniu Rozporządzenia z dnia 28 kwietnia 2006 r. w sprawie samodzielnych funkcji technicznych w budownictwie (Dz. U. z dnia 16 maja 2006 r. z późn. zm.)**

## **Przykład:**

Szkolenia dla:

- ▶ operatorów żurawia wieżowego i żurawia samojezdnego,
- ▶ operatorów suwnic,
- ▶ monterów instalacji wodociągowych i kanalizacyjnych,
- ▶ instalatorów sieci wodno-kanalizacyjnych z uprawnieniami do montażu urządzeń gazowych,
- ▶ technologów robót wykończeniowych w budownictwie tj. glazurników, murarzy-tynkarzy lub pokrewne.



KAPITAŁ LUDZKI  
NARODOWA STRATEGIA SPÓJNOŚCI



WOJEWÓDZTWO  
KUJAWSKO-POMORSKIE

UNIA EUROPEJSKA  
EUROPEJSKI  
FUNDUSZ SPOŁECZNY



## Kryteria strategiczne

- ☐ Projekt jest komplementarny do projektów realizowanych w ramach Działania 9.3. Wnioskodawca ma podpisaną umowę lub projekt znajduje się na liście wniosków zatwierdzonych do współfinansowania ze środków EFS.

**Waga- 10 punktów.**

### **Przykład:**

- ▶ nauczanie w szkole zawodowej w zawodzie ślusarz (w ramach projektu z Działania 9.3) oraz organizacja kursu spawania wraz z certyfikatem i uprawnieniami SEP 1kV (w ramach projektu z Poddziałania 8.1.1). Kryterium dotyczy tej samej grupy (osób) uczestniczącej w szkoleniach w ramach Poddziałania 8.1.1 PO KL i planowanych do objęcia wsparciem w Działaniu 9.3 PO KL



KAPITAŁ LUDZKI  
NARODOWA STRATEGIA SPÓJNOŚCI



WOJEWÓDZTWO  
KUJAWSKO-POMORSKIE

UNIA EUROPEJSKA  
EUROPEJSKI  
FUNDUSZ SPOŁECZNY



## Kryteria strategiczne

- ❑ Projekt przewiduje przeprowadzenie szkoleń umożliwiających uzyskanie powszechnie uznawanych certyfikatów (za wyjątkiem kursów/szkoleń językowych, komputerowych ogólnych i podstawowych).

**Waga- 5 punktów.**





**KAPITAŁ LUDZKI**  
NARODOWA STRATEGIA SPÓJNOŚCI



WOJEWÓDZTWO  
KUJAWSKO-POMORSKIE

**UNIA EUROPEJSKA**  
EUROPEJSKI  
FUNDUSZ SPOŁECZNY



# Co warto wiedzieć, zanim zaczniemy pisać wniosek o dofinansowanie





KAPITAŁ LUDZKI  
NARODOWA STRATEGIA SPÓJNOŚCI



WOJEWÓDZTWO  
KUJAWSKO-POMORSKIE

UNIA EUROPEJSKA  
EUROPEJSKI  
FUNDUSZ SPOŁECZNY



**Od stycznia 2011 roku** nastąpiły zmiany kluczowych dokumentów potrzebnych do poprawnego przygotowania i realizacji projektu w ramach PO KL tj.:

- ☐ *Zasady dokonywania wyboru projektów w ramach PO KL;*
- ☐ *Instrukcja wypełniania wniosku w ramach PO KL (wersja 6.4.2 do Generatora Wniosków Aplikacyjnych - wersja 6.4);*
- ☐ *Wytyczne w zakresie kwalifikowania wydatków w ramach PO KL;*
- ☐ *Zasady finansowania PO KL;*
- ☐ *Zasady realizacji projektów partnerskich określony przez IZ PO KL;*
- ☐ *Podręcznik wskaźników PO KL.*



**KAPITAŁ LUDZKI**  
NARODOWA STRATEGIA SPÓJNOŚCI



WOJEWÓDZTWO  
KUJAWSKO-POMORSKIE

**UNIA EUROPEJSKA**  
EUROPEJSKI  
FUNDUSZ SPOŁECZNY



# Kwalifikowanie wydatków



*Człowiek – najlepsza inwestycja*





KAPITAŁ LUDZKI  
NARODOWA STRATEGIA SPÓJNOŚCI



WOJEWÓDZTWO  
KUJAWSKO-POMORSKIE

UNIA EUROPEJSKA  
EUROPEJSKI  
FUNDUSZ SPOŁECZNY



## Koszty zarządzania projektem

obejmują następujące koszty bezpośrednie:

- a) **wynagrodzenia koordynatora/kierownika projektu lub innej osoby** mającej za zadanie koordynowanie lub zarządzanie projektem lub innego personelu bezpośrednio zaangażowanego w zarządzanie projektem i jego rozliczanie, o ile jego zatrudnienie jest niezbędne dla realizacji projektu;
- b) wydatki związane z otwarciem lub prowadzeniem wyodrębnionego na rzecz projektu **subkonta** na rachunku bankowym lub **odrębnego rachunku bankowego**;
- c) **zakup lub amortyzacja sprzętu lub wartości niematerialnych i prawnych oraz zakup mebli** niezbędnych do zarządzania projektem;
- d) **działania informacyjno-promocyjne** związane z realizacją projektu (np. zakup materiałów promocyjnych i informacyjnych, zakup ogłoszeń prasowych);
- e) koszty **zabezpieczenia** prawidłowej realizacji **umowy**;
- f) inne – o ile są bezpośrednio związane z koordynacją i zarządzaniem projektem.



KAPITAŁ LUDZKI  
NARODOWA STRATEGIA SPÓJNOŚCI



WOJEWÓDZTWO  
KUJAWSKO-POMORSKIE

UNIA EUROPEJSKA  
EUROPEJSKI  
FUNDUSZ SPOŁECZNY



## Koszty zarządzania projektem

### *Limit kosztów zarządzania projektem*

30% wartości projektu

25% wartości projektu

20% wartości projektu

15% wartości projektu

10% wartości projektu

### *Wartość projektu*

do 500 tys. włącznie

powyżej 500 tys. do 1 mln zł włącznie

powyżej 1 mln i do 2 mln zł włącznie

powyżej 2 mln i do 5 mln zł włącznie

powyżej 5 mln zł

W przypadku partnerstwa limit zwiększany jest o 2% na każdego partnera - nie więcej niż 10 %.



KAPITAŁ LUDZKI  
NARODOWA STRATEGIA SPÓJNOŚCI



WOJEWÓDZTWO  
KUJAWSKO-POMORSKIE

UNIA EUROPEJSKA  
EUROPEJSKI  
FUNDUSZ SPOŁECZNY



## Zatrudnianie personelu

**Personel projektu** obejmuje wszystkie osoby zaangażowane do realizacji zadań w ramach projektu, które osobiście wykonują zadania w ramach projektu, tj. w szczególności osoby zatrudnione na podstawie stosunku pracy (dotyczy umowy o pracę, mianowania, powołania, wyboru i spółdzielczej umowy o pracę) lub stosunku cywilnoprawnego (np. umowa zlecenia, umowa o dzieło), osoby samozatrudnione (tj. osoby fizyczne prowadzące działalność gospodarczą), osoby współpracujące w rozumieniu ustawy z dnia 13 października 1998 r. o systemie ubezpieczeń społecznych (Dz. U. z 2007 r. Nr 11, poz. 74 z późn. zm.) oraz osoby świadczące usługi w formie wolontariatu. **Należy pamiętać, iż definicja ta odnosi się do całego personelu projektu, nie tylko do personelu ujętego w zadaniu Zarządzanie projektem, ale również w zadaniach merytorycznych.**



KAPITAŁ LUDZKI  
NARODOWA STRATEGIA SPÓJNOŚCI



WOJEWÓDZTWO  
KUJAWSKO-POMORSKIE

UNIA EUROPEJSKA  
EUROPEJSKI  
FUNDUSZ SPOŁECZNY



## Zatrudnianie personelu

Wydatki na wynagrodzenie personelu są kwalifikowalne, jeżeli są spełnione łącznie następujące warunki:

- a) **pracownik jest zatrudniony lub oddelegowany** w celu realizacji zadań związanych bezpośrednio z wdrażaniem projektu;
- b) **okres zatrudnienia lub oddelegowania jest kwalifikowalny wyłącznie do końcowej daty kwalifikowania wydatków wyznaczonej w umowie o dofinansowanie projektu**; powyższe nie oznacza, że stosunek pracy nie może trwać dłużej niż okres realizacji projektu;
- c) **zatrudnienie lub oddelegowanie** do pełnienia zadań związanych z realizacją projektu **jest odpowiednio udokumentowane** postanowieniami umowy o pracę lub zakresem czynności służbowych pracownika lub opisem stanowiska pracy; przez odpowiednie udokumentowanie należy rozumieć m.in. wskazanie w ww. dokumentach wszystkich zadań, które dana osoba będzie wykonywała w ramach projektu;
- d) **wysokość wynagrodzenia odpowiada stawkom stosowanym u Wnioskodawcy.**



## Zatrudnianie personelu

W przypadku, gdy osoba będąca personelem projektu jest pracownikiem Wnioskodawcy, którego umowa o pracę tylko w części obejmuje zadania w ramach projektu (np. na ½ etatu, ¼ etatu w ramach projektu), wydatki związane z wynagrodzeniem w ramach projektu są kwalifikowalne, o ile:

- a) **zadania** związane z realizacją projektu **zostaną wyraźnie wyodrębnione** w umowie o pracę lub zakresie czynności służbowych pracownika lub opisie stanowiska pracy;
- b) **zakres zadań** związanych z realizacją projektu **stanowi podstawę do określenia proporcji** faktycznego zaangażowania pracownika w realizację projektu w stosunku do czasu pracy wynikającego z umowy o pracę tego pracownika;
- c) **wydatek** związany z wynagrodzeniem personelu projektu **odpowiada proporcji**, o której mowa w lit. b.



KAPITAŁ LUDZKI  
NARODOWA STRATEGIA SPÓJNOŚCI



WOJEWÓDZTWO  
KUJAWSKO-POMORSKIE

UNIA EUROPEJSKA  
EUROPEJSKI  
FUNDUSZ SPOŁECZNY



## Zatrudnianie personelu

Kwalifikowanie wydatków poniesionych na **wynagrodzenie osoby zaangażowanej do projektu na podstawie umowy cywilnoprawnej, która jest jednocześnie pracownikiem Wnioskodawcy** zatrudnionym na podstawie stosunku pracy, **jest możliwe wyłącznie w uzasadnionych przypadkach**, w szczególności gdy charakter zadań wyklucza możliwość ich realizacji w ramach stosunku pracy, o ile spełnione są łącznie następujące warunki:

- a) jest to zgodne z przepisami krajowymi;
- b) zakres zadań w ramach umowy cywilnoprawnej jest precyzyjnie określony;
- c) zaangażowanie w ramach stosunku pracy pozwala na efektywne wykonywanie zadań w ramach umowy cywilnoprawnej;
- d) osoba ta prowadzi ewidencję godzin pracy zaangażowanych w realizację zadań w ramach umowy cywilnoprawnej.



KAPITAŁ LUDZKI  
NARODOWA STRATEGIA SPÓJNOŚCI



WOJEWÓDZTWO  
KUJAWSKO-POMORSKIE

UNIA EUROPEJSKA  
EUROPEJSKI  
FUNDUSZ SPOŁECZNY



# Cross-financing



Maksymalnie **10 %** wszystkich wydatków stanowiących budżet projektu;

## **Cross-financing dotyczy zakupu lub leasingu:**

- pojazdów oraz mebli bez względu na ich wartość;
- innych sprzętów rozumianych jako środki trwałe (z wyłączeniem pojazdów i mebli), których wartość początkowa jest wyższa od 350 zł;
- **sprzętu (z uwzględnieniem definicji środka trwałego) o wartości początkowej wyższej od 350 zł, celem przekazania uczestnikom projektu;**
- dostosowania i/lub adaptacji budynków, pomieszczeń i miejsc pracy.





KAPITAŁ LUDZKI  
NARODOWA STRATEGIA SPÓJNOŚCI



WOJEWÓDZTWO  
KUJAWSKO-POMORSKIE

UNIA EUROPEJSKA  
EUROPEJSKI  
FUNDUSZ SPOŁECZNY



## Cross-financing

- Koszty związane z wyposażeniem stanowiska pracy personelu (np. meble, komputer, drukarka) są kwalifikowalne w pełnej wysokości tylko i wyłącznie w przypadku wyposażenia stanowiska pracy personelu zatrudnionego na podstawie stosunku pracy **w wymiarze co najmniej 1/2 etatu.**
- Przy kwalifikowaniu cross-financingu uwzględnia się projekty realizowane wcześniej przez danego Wnioskodawcę;







KAPITAŁ LUDZKI  
NARODOWA STRATEGIA SPÓJNOŚCI



WOJEWÓDZTWO  
KUJAWSKO-POMORSKIE

UNIA EUROPEJSKA  
EUROPEJSKI  
FUNDUSZ SPOŁECZNY



## Koszty pośrednie

Koszty pośrednie stanowią wyłącznie koszty administracyjne związane z funkcjonowaniem Wnioskodawcy. Ich zamknięty katalog zawarty jest w *Wytycznych w zakresie kwalifikowania wydatków w ramach PO KL*. **Żaden wydatek wskazany w/w katalogu (np. koszt obsługi księgowej, nawet jeśli zlecany jest biurowi rachunkowemu czy zakup materiałów biurowych związanych z administrowaniem projektem) nie może zostać wykazany w ramach kosztów bezpośrednich, w szczególności w zadaniu „zarządzanie projektem”.**





KAPITAŁ LUDZKI  
NARODOWA STRATEGIA SPÓJNOŚCI



WOJEWÓDZTWO  
KUJAWSKO-POMORSKIE

UNIA EUROPEJSKA  
EUROPEJSKI  
FUNDUSZ SPOŁECZNY



## Koszty pośrednie

Koszty pośrednie w projekcie mogą być rozliczane na dwa sposoby:

- a) **Na podstawie rzeczywiście poniesionych wydatków** (tj. bez stawki ryczałtowej z pełnym udokumentowaniem wydatków).
- b) **ryczałtem**, zgodnie z poniższymi wskaźnikami:

### ***Ryczałt procentowy***

9% kosztów bezpośrednich  
8% kosztów bezpośrednich  
7% kosztów bezpośrednich  
5% kosztów bezpośrednich  
4% kosztów bezpośrednich

### ***Wartość projektu***

do 500 tys. włącznie  
powyżej 500 tys. do 1 mln zł włącznie  
powyżej 1 mln i do 2 mln zł włącznie  
powyżej 2 mln i do 5 mln zł włącznie  
powyżej 5 mln zł



KAPITAŁ LUDZKI  
NARODOWA STRATEGIA SPÓJNOŚCI



WOJEWÓDZTWO  
KUJAWSKO-POMORSKIE

UNIA EUROPEJSKA  
EUROPEJSKI  
FUNDUSZ SPOŁECZNY



## Koszty pośrednie

- W sytuacji **zlecania** przez Wnioskodawcę realizacji **zadań** merytorycznych na zewnątrz, podstawa wyliczenia **limitu kosztów** pośrednich rozliczanych ryczałem **ulega pomniejszeniu** (poprzez pomniejszenie wartości kosztów bezpośrednich) o wartość ww. zadań zleconych.
- IOK wymaga **wyszczególnienia rodzaju planowanych wydatków oraz wskazania metodologii** wyliczenia właściwego procentu kosztów pośrednich w polu *Uzasadnieniu kosztów*, znajdującym się za szczegółowym budżetem projektu.





KAPITAŁ LUDZKI  
NARODOWA STRATEGIA SPÓJNOŚCI



WOJEWÓDZTWO  
KUJAWSKO-POMORSKIE

UNIA EUROPEJSKA  
EUROPEJSKI  
FUNDUSZ SPOŁECZNY



## Zlecanie zadań merytorycznych

- **zlecenie zadań merytorycznych** oznacza powierzenie podmiotowi zewnętrznemu (wykonawcy) realizacji **istotnej części zadania lub jego całości** np. zlecenie szkolenia firmie szkoleniowej, zlecenie realizacji badania wykonawcy zewnętrznemu. W związku z powyższym, jako zlecenie zadań merytorycznych nie należy rozumieć zakupu usług np. cateringowych, hotelowych czy zaangażowania trenera do przeprowadzenia szkolenia.
- W celu stwierdzenia, czy dane zadanie jest zadaniem merytorycznym zleconym czy nie, należy wziąć pod uwagę to, **kto ponosi koszty administracyjne** związane z wykonaniem tego zadania.
- Wydatki związane ze zlecaniem zadań merytorycznych są kwalifikowalne pod warunkiem, że Wnioskodawca wskaże we wniosku o dofinansowanie projektu zadania, które zamierza zlecać wykonawcom (szczegółowy budżet projektu – kolumna *Zadanie zlecone*).



KAPITAŁ LUDZKI  
NARODOWA STRATEGIA SPÓJNOŚCI



WOJEWÓDZTWO  
KUJAWSKO-POMORSKIE

UNIA EUROPEJSKA  
EUROPEJSKI  
FUNDUSZ SPOŁECZNY



## Reguła proporcjonalności

Zgodnie z **regułą proporcjonalności rozliczenie** projektu pod względem finansowym następuje w zależności od stopnia osiągnięcia założeń merytorycznych określonych we wniosku o dofinansowanie projekt. W związku z powyższym w przypadku niespełnienia:

- kryterium dostępu – całość wydatków uznaje się za niekwalifikowalne;
- kryterium strategicznego lub celu projektu (wyrażonego wskaźnikami produktu lub rezultatu) - może nastąpić obniżenie kwoty dofinansowania określonej w umowie.



**KAPITAŁ LUDZKI**  
NARODOWA STRATEGIA SPÓJNOŚCI



WOJEWÓDZTWO  
KUJAWSKO-POMORSKIE

**UNIA EUROPEJSKA**  
EUROPEJSKI  
FUNDUSZ SPOŁECZNY



# Partnerstwo



*Człowiek – najlepsza inwestycja*



KAPITAŁ LUDZKI  
NARODOWA STRATEGIA SPÓJNOŚCI



WOJEWÓDZTWO  
KUJAWSKO-POMORSKIE

UNIA EUROPEJSKA  
EUROPEJSKI  
FUNDUSZ SPOŁECZNY



## Partnerstwo

**Partnerzy** to: „podmioty wnoszące do projektu zasoby ludzkie, organizacyjne, techniczne lub finansowe, realizujące wspólnie projekt”.

Realizacja projektów partnerskich w ramach PO KL wymaga spełnienia łącznie następujących warunków:

- ✓ **posiadania lidera** partnerstwa;
- ✓ **uczestnictwa partnerów** w realizacji projektu **na każdym jego etapie** (wspólne przygotowanie wniosku oraz wspólne zarządzanie projektem);
- ✓ **odpowiedni udział partnerów** w realizacji projektu (wniesienie zasobów ludzkich, organizacyjnych, technicznych lub finansowych odpowiadających realizowanym zadaniom);
- ✓ **zawarcia pisemnej umowy lub porozumienia** partnerów, określającego podział zadań i obowiązków pomiędzy partnerami.





KAPITAŁ LUDZKI  
NARODOWA STRATEGIA SPÓJNOŚCI



WOJEWÓDZTWO  
KUJAWSKO-POMORSKIE

UNIA EUROPEJSKA  
EUROPEJSKI  
FUNDUSZ SPOŁECZNY



## Partnerstwo

- Niezależnie od podziału zadań i obowiązków w ramach partnerstwa **odpowiedzialność** za prawidłową realizację projektu **ponosi Beneficjent** (lider partnerstwa).
- **Nie może zostać zawarte partnerstwo pomiędzy podmiotem i jego własną podległą jednostką organizacyjną.**
- W przypadku realizacji projektów partnerskich we wniosku aplikacyjnym musi być zawarta **informacja, że projektodawca i Partnerzy przygotowali projekt wspólnie.**
- Jeśli Wnioskodawca (**jednostka sektora finansów publicznych**) dokonuje wyboru **Partnera/Partnerów spoza sektora finansów publicznych**, to we wniosku o dofinansowanie w polu 3.7 zobowiązany jest umieścić **informację na temat sposobu wyboru Partnera/Partnerów do projektu.**





**KAPITAŁ LUDZKI**  
NARODOWA STRATEGIA SPÓJNOŚCI



WOJEWÓDZTWO  
KUJAWSKO-POMORSKIE

**UNIA EUROPEJSKA**  
EUROPEJSKI  
FUNDUSZ SPOŁECZNY



# Jak wypełnić wniosek w nowym Generatorze



*Człowiek – najlepsza inwestycja*



**KAPITAŁ LUDZKI**  
NARODOWA STRATEGIA SPÓJNOŚCI



WOJEWÓDZTWO  
KUJAWSKO-POMORSKIE

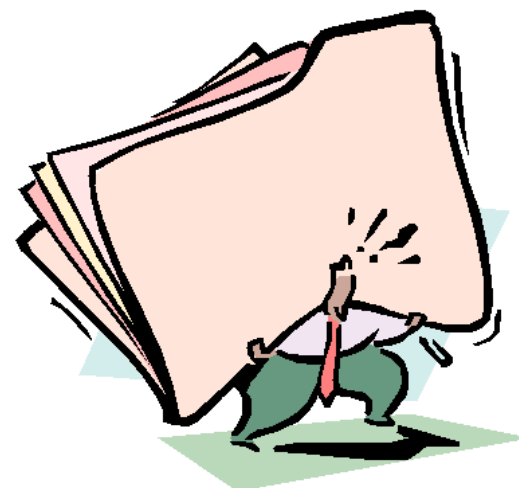
**UNIA EUROPEJSKA**  
EUROPEJSKI  
FUNDUSZ SPOŁECZNY



# Wniosek aplikacyjny

**składa się z następujących elementów:**

1. Informacje o projekcie
2. Projektodawca (Beneficjent)
3. Charakterystyka projektu (ograniczenie do 20 000 znaków, dodatkowo 5 000 znaków na opis ryzyka dla projektów powyżej 2 mln zł)
4. Budżet projektu
5. Oświadczenie
6. Szczegółowy budżet projektu
7. Harmonogram realizacji projektu



*Człowiek – najlepsza inwestycja*




**KAPITAŁ LUDZKI**  
NARODOWA STRATEGIA SPÓJNOŚCI



WOJEWÓDZTWO  
KUJAWSKO-POMORSKIE

**UNIA EUROPEJSKA**  
EUROPEJSKI  
FUNDUSZ SPOŁECZNY





**KAPITAŁ LUDZKI**  
NARODOWA STRATEGIA SPÓJNOŚCI

GENERATOR WNIOSEKÓW APLIKACYJNYCH

UNIA EUROPEJSKA  
EUROPEJSKI  
FUNDUSZ SPOŁECZNY

Współfinansowana ze środków Unii Europejskiej w ramach Europejskiego Funduszu Społecznego

WERSJA DLA NIEDOWIDZĄCYCH

Wyloguj

Informacje o projekcie

Beneficjent

Charakterystyka Projektu

Oświadczenie

Szczegółowy budżet

Budżet

Harmonogram

Wstecz Dalej

Odkenno Informacyjne

Numer wersji dokumentu: 6.4

Nazwa pliku: Wniosek.xml

**I. INFORMACJE O PROJEKCIE**

1.1 Numer i nazwa Priorytetu:

VIII. Regionalne kadry gospodarki

1.2 Numer i nazwa Działania:

8.1. Rozwój pracowników i przedsiębiorstw w regionie

1.3 Numer i nazwa Poddziałania:

8.1.1 Wspieranie rozwoju kwalifikacji zawodowych i doradztwo dla

1.4 Województwo:

kujawsko-pomorskie

1.5 Instytucja, w której wniosek zostanie złożony:

Urząd Marszałkowski Województwa Kujawsko – Pomorskiego

1.6 Numer konkursu:

1.7 Tytuł projektu:

1.8 Okres realizacji projektu:

Od 18.05.2011 Do 18.05.2012

1.9 Obszar realizacji projektu:  
(cała Polska, województwo, powiat, gmina)

☐ Cała Polska

Województwo: Kujawsko-pomorskie

Powiat:

Gmina:

Usuń obszar realizacji

Dodaj obszar realizacji

1.10 Wyodrębniony projekt współpracy ponadnarodowej:

☐ Tak ☒ Nie

1.11 Projekt innowacyjny:

☐ Tak ☒ Nie

1.12 Projekt z komponentem ponadnarodowym:

☐ Tak ☒ Nie

Dalej

*Człowiek – najlepsza inwestycja*



KAPITAŁ LUDZKI  
NARODOWA STRATEGIA SPÓJNOŚCI



WOJEWÓDZTWO  
KUJAWSKO-POMORSKIE

UNIA EUROPEJSKA  
EUROPEJSKI  
FUNDUSZ SPOŁECZNY



## Dane Projektodawcy

II. BENEFICJENT (PROJEKTODAWCA)	
2.1 Nazwa projektodawcy:	<input type="text"/>
2.2 Status prawny:	<div>organ władzy, administracji rządowej organ kontroli państwowej i ochrony prawa wspólnota samorządowa</div>
2.3 NIP: (PL <input checked="" type="checkbox"/> )	<input type="text"/>
2.4 REGON: (Nie dotyczy <input type="checkbox"/> )	<input type="text"/>
2.5 Adres siedziby:	<div>Ulica: <input type="text"/></div> <div>Nr domu: <input type="text"/></div> <div>Nr lokalu: <input type="text"/></div> <div>Miejscowość: <input type="text"/></div> <div>Kod pocztowy: <input checked="" type="checkbox"/> Format XX-XXX <input type="text"/></div> <div>Telefon: <input type="text"/></div> <div>Fax: <input type="text"/></div>
2.6 Osoba/y uprawniona/e do podejmowania decyzji wiążących w imieniu projektodawcy:	<input type="text"/>
2.7 Osoba do kontaktów roboczych:	<input type="text"/>
2.7.1 Numer telefonu:	<input type="text"/>
2.7.2 Adres poczty elektronicznej: (Nie dotyczy <input type="checkbox"/> )	<input type="text"/>
2.7.3 Numer faksu:	<input type="text"/>
2.7.4 Adres:	<input type="text"/>
2.8 Partnerzy:	<input type="button" value="Dodaj partnera"/> <input type="radio"/> Tak <input checked="" type="radio"/> Nie



**KAPITAŁ LUDZKI**  
NARODOWA STRATEGIA SPÓJNOŚCI



WOJEWÓDZTWO  
KUJAWSKO-POMORSKIE

**UNIA EUROPEJSKA**  
EUROPEJSKI  
FUNDUSZ SPOŁECZNY



# Uzasadnienie potrzeby realizacji projektu

## III. CHARAKTERYSTYKA PROJEKTU

(maksymalnie 20 000 znaków)

### 3.1 Uzasadnienie potrzeby realizacji i cele projektu

- Uzasadnij potrzebę realizacji projektu
- Wskaż cel główny oraz cele szczegółowe projektu
- Określ, w jaki sposób mierzona będzie realizacja celów (ustal wskaźniki pomiaru celów)
- Określ wartość obecną wskaźnika (stan wyjściowy projektu) i wartość docelową wskaźnika (której osiągnięcie będzie uznane za zrealizowanie danego celu)
- Określ, w jaki sposób i na jakiej podstawie mierzone będą wskaźniki realizacji poszczególnych celów (ustal źródło weryfikacji/pozyskania danych do pomiaru wskaźnika oraz częstotliwość pomiaru)

#### 3.1.1 Uzasadnienie potrzeby realizacji projektu

- Wskaż problem, na który odpowiedź stanowi cel główny projektu
- Przedstaw opis sytuacji problemowej, do której odnosi się projekt (z uwzględnieniem sytuacji kobiet i mężczyzn), uwzględniając dane statystyczne odnoszące się do obszaru realizacji projektu
- Przedstaw dostępne dane statystyczne uzasadniające cel główny projektu
- Opisz wpływ, jaki realizacja projektu może mieć na podmioty inne niż grupa docelowa



Jeden cel główny

## Cele projektu

3.1.2 Cel główny projektu	Wskaźnik pomiaru celu	Wartość obecna wskaźnika			Wartość docelowa wskaźnika			Źródło weryfikacji/pozyskania danych do pomiaru wskaźnika oraz częstotliwość pomiaru
		K	M	O	K	M	O	
	<input type="text"/> <input type="checkbox"/> Edycja kolumny <input type="button" value="+"/> <input type="button" value="-"/>	<input type="text" value="0"/>	<input type="text" value="0"/>	<input type="text" value="0"/>	<input type="text" value="0"/>	<input type="text" value="0"/>	<input type="text" value="0"/>	<input type="text"/>

3.1.3 Cele szczegółowe projektu	Wskaźnik pomiaru celu	Wartość obecna wskaźnika			Wartość docelowa wskaźnika			Źródło weryfikacji/pozyskania danych do pomiaru wskaźnika oraz częstotliwość pomiaru
		K	M	O	K	M	O	
<input type="text"/> <input type="button" value="+"/> <input type="button" value="-"/>	<input type="text"/> <input type="checkbox"/> Edycja kolumny <input type="button" value="+"/> <input type="button" value="-"/>	<input type="text" value="0"/>	<input type="text" value="0"/>	<input type="text" value="0"/>	<input type="text" value="0"/>	<input type="text" value="0"/>	<input type="text" value="0"/>	<input type="text"/>

Wskaźniki pomiaru celu (1-5)

Cele szczegółowe (1-5)

Przycisk do przeliczania wskaźników



KAPITAŁ LUDZKI  
NARODOWA STRATEGIA SPÓJNOŚCI



WOJEWÓDZTWO  
KUJAWSKO-POMORSKIE

UNIA EUROPEJSKA  
EUROPEJSKI  
FUNDUSZ SPOŁECZNY



## Wskaźniki pomiaru celu

Opis wskaźnika powinien zawierać również informacje dotyczące:

- ☐ **Ilości**, tzn. określać liczbę osób bądź instytucji, które zakończyły udział w projekcie
- ☐ **Jakości** (jeśli dotyczy), tzn. określać zmiany jakościowe, które zajdą w wyniku realizacji projektu
- ☐ **Grupy docelowej**, tzn. wskaźnik powinien być powiązany z grupą docelową określoną we wniosku

### Najpopularniejsze źródła weryfikacji wartości wskaźników:

- dane statystyczne: PUP, GUS (np. Bank Danych Lokalnych), statystyki kuratoriów oświaty, itd.
- ankiety wśród uczestników projektu bądź ich pracodawców;
- lista obecności, deklaracje uczestnictwa;
- dziennik zajęć;
- wywiady z uczestnikami;
- testy psychometryczne; uzyskane dyplomy/certyfikaty;





KAPITAŁ LUDZKI  
NARODOWA STRATEGIA SPÓJNOŚCI



WOJEWÓDZTWO  
KUJAWSKO-POMORSKIE

UNIA EUROPEJSKA  
EUROPEJSKI  
FUNDUSZ SPOŁECZNY



## Cele projektu



➤ **Wskaźniki obligatoryjne:**

1. Liczba pracujących osób w wieku powyżej 50 roku życia, które zakończyły udział w projekcie szkoleniowym

- IOK wymaga, aby oprócz obligatoryjnych wskaźników wybieranych z listy rozwijanej, określić **własne wskaźniki wynikające ze specyfiki projektu.**





**KAPITAŁ LUDZKI**  
NARODOWA STRATEGIA SPÓJNOŚCI



WOJEWÓDZTWO  
KUJAWSKO-POMORSKIE

**UNIA EUROPEJSKA**  
EUROPEJSKI  
FUNDUSZ SPOŁECZNY



**B.**

Numer pytania z wniosku o dofinansowanie projektu	PYTANIE	Przyznana liczba punktów	Maksymalna liczba punktów (100)		Uwagi/Komentarze
3.1 i 3.4*	UZASADNIENIE POTRZEBY REALIZACJI I CELE PROJEKTU RYZYSKO NIEOSIĄGNIĘCIA ZAŁOŻEŃ PROJEKTU*		25		
				*	
Minimum: 15 pkt.  *dotyczy tylko projektów, których wnioskowana kwota dofinansowania jest równa albo przekracza 2 mln zł	a Wskazanie problemu, na który odpowiedź stanowi cel główny projektu oraz opis sytuacji problemowej		12	10	
	b Wskazanie celu głównego i celów szczegółowych projektu w nawiązaniu do wskazanego problemu		5	4	
	c Adekwatność i założona do osiągnięcia wartość wskaźników pomiaru celów oraz źródła weryfikacji/pozyskania danych do pomiaru wskaźników i częstotliwości pomiaru		8	7	
	d Opis ryzyka nieosiągnięcia założeń projektu*		0	4	



KAPITAŁ LUDZKI  
NARODOWA STRATEGIA SPÓJNOŚCI



WOJEWÓDZTWO  
KUJAWSKO-POMORSKIE

UNIA EUROPEJSKA  
EUROPEJSKI  
FUNDUSZ SPOŁECZNY



## Najczęściej występujące błędy w części 3.1 wniosku

1. Niewłaściwie opisany cel projektu (zbyt ogólnie lub błędnie),
2. Brak szczegółowej analizy kwestii problemowych związanych z obszarem realizacji projektu,
3. Brak źródeł danych podawanych informacji,
4. Brak diagnozy sytuacji kobiet i mężczyzn na danym obszarze i oceny wpływu na sytuację płci, której wyniki stanowią podstawę do organizacji projektu w zakresie doboru działań i instrumentów wspierających, umożliwiających grupom dyskryminowanym uczestnictwo w projekcie,
5. Niewystarczające lub nieprecyzyjne uzasadnienie potrzeby realizacji projektu,
6. Cel projektu niezgodny z celami Priorytetu / Działania / Poddziałania.



## Grupy docelowe

### 3.2 Grupy docelowe

- Scharakteryzuj osoby i/lub instytucje, które zostaną objęte wsparciem z punktu widzenia istotnych dla projektu cech (np. wiek, status zawodowy, wykształcenie, płeć)
- Uzasadnij wybór grupy docelowej, która objęta zostanie wsparciem
- Opisz sposób rekrutacji uczestników/uczestniczek odnosząc się do planu rekrutacji, procedury rekrutacyjnej, dodatkowego naboru oraz katalogu przejrzystych kryteriów rekrutacji (z uwzględnieniem podziału K/M)
- Opisz potrzeby, bariery i oczekiwania uczestników/uczestniczek projektu oraz podaj wiarygodne źródła pozyskania danych o skali zainteresowania potencjalnych uczestników/uczestniczek planowanym wsparciem projektowym



- Wskazać bariery zniechęcające lub uniemożliwiające udział w projekcie
- Podać wiarygodne źródło pozyskania danych o skali zainteresowania projektem



**KAPITAŁ LUDZKI**  
NARODOWA STRATEGIA SPÓJNOŚCI



WOJEWÓDZTWO  
KUJAWSKO-POMORSKIE

**UNIA EUROPEJSKA**  
EUROPEJSKI  
FUNDUSZ SPOŁECZNY



# Grupy docelowe

## 3.2.1 Przewidywana liczba osób/institucji objętych wsparciem EFS w ramach projektu i ich status (ilościowe)

Status uczestnika	Liczba osób		
	K	M	O
<b>Bezrobotni</b>	0	0	0
w tym osoby długotrwale bezrobotne	0	0	0
<b>Osoby nieaktywne zawodowo</b>	0	0	0
w tym osoby uczące lub kształcące się	0	0	0
<b>Zatrudnieni</b>	0	0	0
w tym rolnicy	0	0	0
w tym samozatrudnieni	0	0	0
w tym zatrudnieni w mikroprzedsiębiorstwach	0	0	0
w tym zatrudnieni w małych przedsiębiorstwach	0	0	0
w tym zatrudnieni w średnich przedsiębiorstwach	0	0	0
w tym zatrudnieni w dużych przedsiębiorstwach	0	0	0
w tym zatrudnieni w administracji publicznej	0	0	0
w tym zatrudnieni w organizacjach pozarządowych	0	0	0
<b>Ogółem</b> <input type="button" value="Wylicz"/>	0	0	0
<input type="checkbox"/> Edycja kolumny O			
w tym osoby należące do mniejszości narodowych i etnicznych	0	0	0
w tym migranci	0	0	0
w tym osoby niepełnosprawne	0	0	0
w tym osoby z terenów wiejskich	0	0	0
<b>Przedsiębiorstwa objęte wsparciem</b>	Liczba		
Mikroprzedsiębiorstwa			0
Małe przedsiębiorstwa			0
Średnie przedsiębiorstwa			0
Duże przedsiębiorstwa			0

Ręczna edycja kolumny „Ogółem”

Człowiek – najlepsza inwestycja



**KAPITAŁ LUDZKI**  
NARODOWA STRATEGIA SPÓJNOŚCI



WOJEWÓDZTWO  
KUJAWSKO-POMORSKIE

**UNIA EUROPEJSKA**  
EUROPEJSKI  
FUNDUSZ SPOŁECZNY



## Grupy docelowe

<b>3.2</b>		<b>GRUPY DOCELOWE</b> (nie dotyczy projektów o charakterze badawczym i informacyjno-promocyjnym, w których nie jest udzielane bezpośrednie wsparcie dla osób )		<b>15</b> (0*)	
Minimum: 9 pkt.  *dotyczy tylko projektów badawczych i informacyjno-promocyjnych, w których nie jest udzielane bezpośrednie wsparcie dla osób	a	Opis grupy docelowej (tj. osób i/lub instytucji, które zostaną objęte wsparciem) z punktu widzenia istotnych dla projektu cech		3	
	b	Uzasadnienie wyboru grupy docelowej		2	
	c	Opis sposobu rekrutacji uczestników/uczestniczek projektu (w tym uwzględnienie zasady równości szans, w tym równości płci)		5	
	d	Opis potrzeb, barier i oczekiwań uczestników/uczestniczek projektu oraz wskazanie wiarygodnych źródeł pozyskania danych o skali zainteresowania potencjalnych uczestników/uczestniczek planowanym wsparciem projektowym		5	



KAPITAŁ LUDZKI  
NARODOWA STRATEGIA SPÓJNOŚCI



WOJEWÓDZTWO  
KUJAWSKO-POMORSKIE

UNIA EUROPEJSKA  
EUROPEJSKI  
FUNDUSZ SPOŁECZNY



## Najczęściej występujące błędy w części 3.2 wniosku



1. Brak uzasadnienia wyboru danej grupy docelowej,
2. Zbyt szeroka grupa docelowa,
3. Zbyt ogólna charakterystyka grupy docelowej,
4. Grupa docelowa niespójna z wcześniej wskazaną charakterystyką problemu,
5. Brak związku wybranej grupy docelowej z rodzajem zaplanowanego wsparcia,
6. Niejasna lub niezbyt dokładnie opisana akcja promocyjna i rekrutacyjna w projekcie,
7. Jedyne kryterium rekrutacyjne –kolejność zgłoszeń,
8. Niedostosowanie formuły rekrutacyjnej do specyfiki projektu i grupy docelowej.





# Zadania

Ukryj wszystkie cele Pokaż wszystkie cele Odśwież cele

### 3.3 Zadania

- Przyporządkuj poszczególne zadania do danego celu szczegółowego, do którego osiągnięcia przyczyni się realizacja danego zadania
- Opisz zadania podejmowane w projekcie, zgodnie z chronologią zadań wskazaną w budżecie i harmonogramie wraz z uzasadnieniem
- Opisz produkty, które będą wytworzone w ramach realizacji zadań

Nr	Nazwa zadania	Szczegółowy opis zadania i produktów, które będą wytworzone w ramach jego realizacji	Cel szczegółowy projektu
1	<div><div></div><div><div>+</div><div>-</div><div>Ukryj cele</div></div></div>	<div></div>	<div><div></div><div><div>▼</div><div>+</div><div>-</div></div></div>
2	<div>WSPÓŁPRACA PONADNARODOWA</div> <div>Ukryj cele</div>	<div></div>	<div><div></div><div><div>▼</div><div>+</div><div>-</div></div></div>
3	ZARZĄDZANIE PROJEKTEM	Opis w punkcie 3.7	

Nazwy zadań w kolejności ich realizacji.

Terminy, osoby odpowiedzialne, miejsce prowadzenia zajęć, liczba edycji kursu itp. oraz wytworzone produkty.

Uwaga- Jeżeli wystąpi zadanie „Rekrutacja” to należy wymienić wszystkie cele szczegółowe.



**KAPITAŁ LUDZKI**  
NARODOWA STRATEGIA SPÓJNOŚCI



WOJEWÓDZTWO  
KUJAWSKO-POMORSKIE

**UNIA EUROPEJSKA**  
EUROPEJSKI  
FUNDUSZ SPOŁECZNY



# Zadania

3.3		ZADANIA		20 (35*)	
Minimum: 12/21* pkt.  *dotyczy tylko projektów badawczych i informacyjno-promocyjnych, w których nie jest udzielane bezpośrednie wsparcie dla osób	a	Trafność doboru zadań i opis zadań w kontekście osiągnięcia celów szczegółowych projektu i racjonalność harmonogramu zadań		16	
	b	Opis produktów, które będą wytworzone w ramach zadań		4	
	c	Opis stosowanej metodologii badania kanałów informacyjnych i sposobu dotarcia do grup docelowych kampanii**		(15**)	

\*\*dotyczy tylko projektów badawczych i informacyjno-promocyjnych





## Ryzyko projektu

Wypełniamy wyłącznie w projektach innowacyjnych lub standardowych (za wyjątkiem projektów systemowych) o budżecie **≥ 2 mln zł.**

**3.4 Ryzyko nieosiągnięcia założeń projektu** (dotyczy projektów, których wnioskowana kwota dofinansowania jest równa albo przekracza 2 mln zł)

- Zidentyfikuj sytuacje, których wystąpienie utrudni lub uniemożliwi osiągnięcie celów szczegółowych projektu lub wskaźników pomiaru celów
- Wskaż sposób identyfikacji wystąpienia takiej sytuacji (zajścia ryzyka)
- Opisz działania, które zostaną podjęte, aby zapobiec wystąpieniu ryzyka i jakie będą mogły zostać podjęte, aby zminimalizować skutki wystąpienia ryzyka

Cel szczegółowy	Sytuacja, której wystąpienie może uniemożliwić lub utrudnić osiągnięcie danego celu lub wskaźnik jego pomiaru	Sposób identyfikacji wystąpienia sytuacji ryzyka	Opis działań, które zostaną podjęte w celu uniknięcia wystąpienia sytuacji ryzyka (zapobieganie) oraz w przypadku wystąpienia sytuacji ryzyka (minimalizowanie)
<div><input type="text"/> + -</div>	<div><input type="text"/> + -</div>	<div><input type="text"/></div>	<div>zapobieganie</div> <div><input type="text"/></div> <div>mini malizowanie</div> <div><input type="text"/></div>
<div><input type="text"/> + -</div>	<div><input type="text"/> + -</div>	<div><input type="text"/></div>	<div>zapobieganie</div> <div><input type="text"/></div> <div>mini malizowanie</div> <div><input type="text"/></div>



KAPITAŁ LUDZKI  
NARODOWA STRATEGIA SPÓJNOŚCI



WOJEWÓDZTWO  
KUJAWSKO-POMORSKIE

UNIA EUROPEJSKA  
EUROPEJSKI  
FUNDUSZ SPOŁECZNY



# Ryzyko



## Strategia reagowania na ryzyko:

- ✓ **unikanie (zapobieganie)** – opracowanie założeń projektu eliminujących ryzyka i zwiększenie możliwości osiągnięcia założonych celów szczegółowych;
- ✓ **transfer** – przeniesienie zarządzania ryzykiem na inny podmiot;
- ✓ **łagodzenie (minimalizowanie)** – zmniejszenie prawdopodobieństwa i minimalizowanie ewentualnych skutków wystąpienia ryzyka poprzez zaplanowanie odpowiednich działań, strategia polega w tym przypadku na przygotowaniu planu łagodzenia ryzyka i monitorowaniu działań realizowanych na podstawie tego planu. Podjęcie określonych działań może wiązać się ze zmianą harmonogramu realizacji projektu, budżetu projektu oraz struktury zarządzania projektem;
- ✓ **akceptacja** – przyjęcie ryzyka i ponoszenie skutków jego wystąpienia, które może być związane ze zmianą metod zarządzania projektem lub zabezpieczeniem rezerwowych zasobów.



## Oddziaływanie projektu

**3.5 Oddziaływanie projektu**

- Opisz, w jaki sposób osiągnięcie celu głównego projektu przyczyni się do osiągnięcia oczekiwanych efektów realizacji Priorytetu PO KL
- Opisz wartość dodaną projektu

Oczekiwany efekt realizacji PO KL	Opis wpływu realizacji celu głównego projektu i planowanych do osiągnięcia w jego ramach wskaźników na osiągnięcie oczekiwanego efektu realizacji Priorytetu PO KL
Objęcie 200tys.pracujących osób dorosłych wsparciem w formie szkoleń lub kursów przekwalifikowujących	8 punktów
wartość dodaną	2 punkty

Dodajemy samodzielnie

Cel szczegółowy nr 1 dla Priorytetu VIII:  
Rozwój wykwalifikowanej i zdolnej do adaptacji siły roboczej.



# Zarządzanie projektem

## 3.6 Potencjał i doświadczenie projektodawcy

- Opisz doświadczenie projektodawcy/partnerów w realizacji podanych przedsięwzięć/projektów
- Przedstaw informacje potwierdzające potencjał finansowy projektodawcy/partnerów do realizacji projektu

## 3.7 Opis sposobu zarządzania projektem

- Opisz, w jaki sposób projekt będzie zarządzany (z uwzględnieniem zasady równości szans kobiet i mężczyzn)
- Opisz, jakie zaplecze techniczne oraz jaka kadra zaangażowane będą w realizację projektu (wskaz osoby/stanowiska w projekcie i ich niezbędne kompetencje)
- Uzasadnij wybór partnerów projektu (jeżeli dotyczy)
- Opisz rolę partnerów (zadania, za które odpowiedzialny będzie każdy z partnerów) lub innych instytucji zaangażowanych w projekt (jeżeli dotyczy)
- Opisz, wykonanie których zadań realizowanych w ramach projektu będzie zlecone innym podmiotom i uzasadnij zlecenie realizacji zadań (w przypadku, gdy wykonanie zadań realizowanych w ramach projektu będzie zlecone innym podmiotom)
- Opisz działania, jakie będą prowadzone w celu monitoringu projektu i jego uczestników

Wstecz

Dalej



KAPITAŁ LUDZKI  
NARODOWA STRATEGIA SPÓJNOŚCI



WOJEWÓDZTWO  
KUJAWSKO-POMORSKIE

UNIA EUROPEJSKA  
EUROPEJSKI  
FUNDUSZ SPOŁECZNY



---

# Potencjał i doświadczenie projektodawcy

## (punkt 3.6 wniosku)

- **DOŚWIADCZENIE**- przedstawienie wszystkich **projektów realizowanych i zrealizowanych z ostatnich trzech lat (jako lider i partner)** pod względem obszaru, grupy docelowej, planowanych zadań itp. Nie zawsze doświadczenie musi się wiązać z realizacją projektów współfinansowanych ze środków unijnych, jednak ze względu na specyfikę wdrażania projektów EFS, szczególną uwagę zwrócić trzeba właśnie na tego typu przedsięwzięcia.
- **POTENCJAŁ**- przedstawienie informacji potwierdzających potencjał finansowy lidera i ewentualnych partnerów do realizacji projektu, dotyczące **wysokości rocznego obrotu projektodawcy i partnerów** (zgodnie z jednym z ogólnych kryteriów formalnych wyboru projektów obowiązujących w ramach **PO KL łączny roczny obrót projektodawcy i partnerów musi być równy lub wyższy od rocznych wydatków w projekcie**).



KAPITAŁ LUDZKI  
NARODOWA STRATEGIA SPÓJNOŚCI



WOJEWÓDZTWO  
KUJAWSKO-POMORSKIE

UNIA EUROPEJSKA  
EUROPEJSKI  
FUNDUSZ SPOŁECZNY



## Potencjał i doświadczenie projektodawcy (punkt 3.6 wniosku)

- ☐ **Ocena potencjału finansowego** dokonywana jest w kontekście planowanych rocznych wydatków w projekcie (zgodnie z budżetem projektu). Polega ona na **porównaniu rocznego poziomu wydatków z rocznymi obrotami projektodawcy/partnerów za poprzedni rok obrotowy**. W przypadku, gdy projekt trwa dłużej niż jeden rok kalendarzowy należy wartość obrotów odnieść do roku realizacji projektu, w którym wartość planowanych wydatków jest najwyższa.
- ☐ W przypadku podmiotów **nieprowadzących działalności gospodarczej jako obroty należy rozumieć wartość przychodów** (w tym przychodów osiągniętych z tytułu otrzymanych dotacji na realizację projektów), a w przypadku **jednostek samorządu terytorialnego – wartość wydatków** poniesionych w poprzednim roku przez danego projektodawcę.



KAPITAŁ LUDZKI  
NARODOWA STRATEGIA SPÓJNOŚCI



WOJEWÓDZTWO  
KUJAWSKO-POMORSKIE

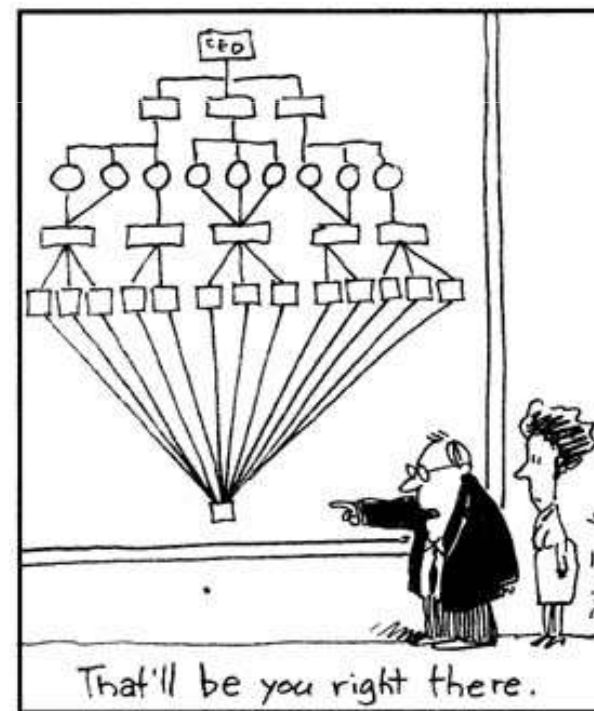
UNIA EUROPEJSKA  
EUROPEJSKI  
FUNDUSZ SPOŁECZNY



# Opis sposobu zarządzania projektem

## (punkt 3.7 wniosku)

- ✓ **struktura zarządzania projektem**, z uwzględnieniem roli partnerów i podwykonawców (jeżeli występują), a także sposobu ich wyboru oraz podziału obowiązków i odpowiedzialności w realizacji projektu;
- ✓ **kluczowe stanowiska, wzajemne powiązania personelu** ich rola;
- ✓ **doświadczenie kadry zaangażowanej lub wymagania** (kryteria naboru);
- ✓ **zaplecze techniczne**;
- ✓ **przyczyny zlecenia podwykonawcom zadań w projekcie**;
- ✓ **monitoring projektu**;
- ✓ **ewaluacja** (jeśli jest zaplanowana).



© CREATIVE MEDIA SERVICES Box 5955 Berkeley, Ca. 94705

*Człowiek – najlepsza inwestycja*





**KAPITAŁ LUDZKI**  
NARODOWA STRATEGIA SPÓJNOŚCI



WOJEWÓDZTWO  
KUJAWSKO-POMORSKIE

**UNIA EUROPEJSKA**  
EUROPEJSKI  
FUNDUSZ SPOŁECZNY



## Potencjał, doświadczenie i zarządzanie projektem

3.6 i 3.7	POTENCJAŁ I DOŚWIADCZENIE PROJEKTODAWCY SPOSÓB ZARZĄDZANIA PROJEKTEM		15			
				* lub **	* i **	
Minimum: 9 pkt. * dotyczy tylko projektów przewidzianych do realizacji w partnerstwie ** jeżeli wykonanie zadań będzie zlecane innym podmiotom	a	Doświadczenie projektodawcy/partnerów w realizacji podobnych przedsięwzięć	2	2	2	
	b	Sposób zarządzania projektem	4	3	2	
	c	Opis zaplecza technicznego oraz kadry zaangażowanej w realizację projektu	6	5	4	
	d	Opis działań, które będą prowadzone w celu oceny i monitoringu projektu i jego uczestników	3	3	3	
	e	Uzasadnienie wyboru partnerów projektu* i innych podmiotów**	0	1	2	
	f	Opis roli partnerów* i innych podmiotów**	0	1	2	





## Szczegółowy budżet

Kategoria	Cross-financing (Tb)	Pomoc publiczna (Tb)	Stawka jednostkowa (Tb)	Zadanie zlecone (Tb)	j.m.	2016			Razem
						Liczba	Cena jednost.	Łącznie	
<b>KOSZTY OGÓŁEM (4.1)</b>								532 340,00 zł	532 340,00 zł
<b>KOSZTY BEZPOŚREDNIE (4.1.1)</b>								456 500,00 zł	456 500,00 zł
<b>Zwł zadania: Zadanie 1</b>								46 500,00 zł	46 500,00 zł
Szkolenie A									
1. + - zlecenie organizacji szkolenia	<input type="checkbox"/>	<input type="checkbox"/>	<input type="checkbox"/>	<input checked="" type="checkbox"/>	szt.	1,00	35 000,00 zł	35 000,00 zł	35 000,00 zł
2. + - koszt dojazdu uczestników	<input type="checkbox"/>	<input type="checkbox"/>	<input type="checkbox"/>	<input type="checkbox"/>	szt.	300,00	35,00 zł	10 500,00 zł	10 500,00 zł
<b>Zwł zadania: Zadanie 2</b>								40 000,00 zł	40 000,00 zł
Szkolenie B									
3. + - wynagrodzenie wykładowcy	<input type="checkbox"/>	<input type="checkbox"/>	<input type="checkbox"/>	<input type="checkbox"/>	godz.	50,00	500,00 zł	25 000,00 zł	25 000,00 zł
4. + - wynajem sali wykładowej	<input type="checkbox"/>	<input type="checkbox"/>	<input type="checkbox"/>	<input type="checkbox"/>	godz.	50,00	200,00 zł	10 000,00 zł	10 000,00 zł
5. + - materiały szkoleniowe	<input type="checkbox"/>	<input type="checkbox"/>	<input type="checkbox"/>	<input type="checkbox"/>	szt.	100,00	10,00 zł	1 000,00 zł	1 000,00 zł
6. + - koszt dojazdu uczestników	<input type="checkbox"/>	<input type="checkbox"/>	<input type="checkbox"/>	<input type="checkbox"/>	szt.	100,00	40,00 zł	4 000,00 zł	4 000,00 zł

**UWAGA:** Projektodawca zaznacza pole „Zadanie zlecone” jedynie w przypadku zlecania zadań merytorycznych lub ich istotnych części.



## Szczegółowy budżet

- Po zaznaczeniu opcji rozliczania kosztów pośrednich ryczałem (w szczegółowym budżecie projektu), projektodawca ma możliwość wybrania jednego z limitu kosztów pośrednich 4/5/7/8/9 %. Na podstawie wybranego limitu oraz wartości kosztów bezpośrednich, które nie są zlecane na zewnątrz następuje automatyczne wyliczenie kwoty kosztów pośrednich rozliczanych ryczałem.
- Wskazany przez Wnioskodawcę limit jest automatycznie przenoszony do pozostałych pól, w których wykazywany jest procent kosztów pośrednich dla poszczególnych lat realizacji projektu zarówno w szczegółowym budżecie jak i w Budżecie projektu.

KOSZTY POŚREDNIE (4.1.2)			13 500,00 zł	13 500,00 zł
w tym objęte pomocą publiczną			0,00 zł	0,00 zł
<input type="checkbox"/> 100%				
Koszty pośrednie rozliczane ryczałem <input checked="" type="checkbox"/>		9,00 %		9,00 %
Cross-financing w Kosztach ogółem (4.1.3)		0,00 zł		9,00 zł
		0,00 %		8,00 %
				7,00 %
				5,00 %
				1,00 zł
Współpraca ponadnarodowa w Kosztach ogółem (4.1.4)		0,00 zł		0,00 zł
			0,00 %	0,00 %



KAPITAŁ LUDZKI  
NARODOWA STRATEGIA SPÓJNOŚCI



WOJEWÓDZTWO  
KUJAWSKO-POMORSKIE

UNIA EUROPEJSKA  
EUROPEJSKI  
FUNDUSZ SPOŁECZNY



## Szczegółowy budżet

- W przypadku kosztów pośrednich rozliczanych na podstawie rzeczywiście poniesionych wydatków należy wskazać poszczególne koszty jednostkowe planowane do rozliczenia w ramach kosztów pośrednich.

Koszty pośrednie rozliczane				0,00 zł		0,00 zł	
rozliczaniem <input type="checkbox"/>							
1.	+	Opłaty eksploatacyjne (energia elektryczna, ciepła, woda, itp.)	miesiąc	12,00	250,00 zł	3 000,00 zł	3 000,00 zł
2.	+	Koszt usług pocztowych	miesiąc	12,00	300,00 zł	3 600,00 zł	3 600,00 zł
3.	+	Koszty materiałów biurowych i artykułów biurowych związanych	miesiąc	12,00	100,00 zł	1 200,00 zł	1 200,00 zł



## Uzasadnienie kosztów

L.p.	Uzasadnienie kosztów: (obowiązkowe jedynie dla cross-financing'u i kosztów rozliczanych ryczałtem)
	<input type="button" value="Dodaj uzasadnienie"/>
0	<p>Uzasadnienie dla cross-financing'u i wyjaśnienie przyjętych form rozliczenia: ?</p> <p><b>Uzasadnienie kosztów w ramach cross-financingu z uwzględnieniem okresu realizacji projektu oraz sprzętu będącego w posiadaniu Wnioskodawcy oraz zakupionego w ramach wcześniej realizowanych projektów</b></p>
	<p>Uzasadnienie: ?</p> <p>Treść uzasadnienia dla crossfinancingu lub kosztów pośrednich</p>



**KAPITAŁ LUDZKI**  
NARODOWA STRATEGIA SPÓJNOŚCI



WOJEWÓDZTWO  
KUJAWSKO-POMORSKIE

**UNIA EUROPEJSKA**  
EUROPEJSKI  
FUNDUSZ SPOŁECZNY



# Harmonogram realizacji projektu

Zwiń wszystkie zadania
Rozwiń wszystkie zadania

### Harmonogram realizacji projektu

Rok	2011/2012												2012	
Kwartał													II	III
Miesiąc	4	5	6	7	8	9	10	11	12	1	2	3	-	-
<div>Zwiń zadanie</div> <b>Zadanie 1 -</b> Zaznacz wszystko <input type="checkbox"/>	<input checked="" type="checkbox"/>	<input checked="" type="checkbox"/>	<input checked="" type="checkbox"/>	<input checked="" type="checkbox"/>	<input checked="" type="checkbox"/>	<input checked="" type="checkbox"/>	<input checked="" type="checkbox"/>	<input checked="" type="checkbox"/>	<input checked="" type="checkbox"/>	<input checked="" type="checkbox"/>	<input checked="" type="checkbox"/>	<input checked="" type="checkbox"/>	<input checked="" type="checkbox"/>	<input checked="" type="checkbox"/>
Etap 1 - Zaznacz wszystko <input type="checkbox"/> <div style="border: 1px solid #ccc; height: 20px; width: 100%;"></div> <div style="display: flex; justify-content: space-between; width: 100%;"> <span>+</span> <span>-</span> </div>	<input checked="" type="checkbox"/>	<input checked="" type="checkbox"/>	<input checked="" type="checkbox"/>	<input type="checkbox"/>	<input type="checkbox"/>	<input type="checkbox"/>	<input type="checkbox"/>	<input type="checkbox"/>	<input type="checkbox"/>	<input type="checkbox"/>	<input type="checkbox"/>	<input type="checkbox"/>	<input type="checkbox"/>	<input type="checkbox"/>
Etap 2 - Zaznacz wszystko <input type="checkbox"/> <div style="border: 1px solid #ccc; height: 20px; width: 100%;"></div> <div style="display: flex; justify-content: space-between; width: 100%;"> <span>+</span> <span>-</span> </div>	<input type="checkbox"/>	<input type="checkbox"/>	<input type="checkbox"/>	<input checked="" type="checkbox"/>	<input checked="" type="checkbox"/>	<input checked="" type="checkbox"/>	<input checked="" type="checkbox"/>	<input type="checkbox"/>	<input type="checkbox"/>	<input type="checkbox"/>	<input type="checkbox"/>	<input type="checkbox"/>	<input type="checkbox"/>	<input type="checkbox"/>
Etap 3 - Zaznacz wszystko <input type="checkbox"/> <div style="border: 1px solid #ccc; height: 20px; width: 100%;"></div> <div style="display: flex; justify-content: space-between; width: 100%;"> <span>+</span> <span>-</span> </div>	<input type="checkbox"/>	<input type="checkbox"/>	<input type="checkbox"/>	<input type="checkbox"/>	<input type="checkbox"/>	<input type="checkbox"/>	<input type="checkbox"/>	<input checked="" type="checkbox"/>	<input checked="" type="checkbox"/>	<input checked="" type="checkbox"/>	<input checked="" type="checkbox"/>	<input checked="" type="checkbox"/>	<input checked="" type="checkbox"/>	<input checked="" type="checkbox"/>
<div>Zwiń zadanie</div> <b>Zarządzanie projektem</b> Zaznacz wszystko <input type="checkbox"/>	<input checked="" type="checkbox"/>	<input checked="" type="checkbox"/>	<input checked="" type="checkbox"/>	<input checked="" type="checkbox"/>	<input type="checkbox"/>	<input type="checkbox"/>	<input type="checkbox"/>	<input checked="" type="checkbox"/>	<input checked="" type="checkbox"/>	<input checked="" type="checkbox"/>	<input checked="" type="checkbox"/>	<input type="checkbox"/>	<input type="checkbox"/>	
Etap 1 - Zaznacz wszystko <input type="checkbox"/> <div style="border: 1px solid #ccc; height: 20px; width: 100%;"></div> <div style="display: flex; justify-content: space-between; width: 100%;"> <span>+</span> <span>-</span> </div>	<input checked="" type="checkbox"/>	<input checked="" type="checkbox"/>	<input checked="" type="checkbox"/>	<input checked="" type="checkbox"/>	<input type="checkbox"/>	<input type="checkbox"/>	<input type="checkbox"/>	<input type="checkbox"/>	<input type="checkbox"/>	<input type="checkbox"/>	<input type="checkbox"/>	<input type="checkbox"/>	<input type="checkbox"/>	
Etap 2 - Zaznacz wszystko <input type="checkbox"/> <div style="border: 1px solid #ccc; height: 20px; width: 100%;"></div> <div style="display: flex; justify-content: space-between; width: 100%;"> <span>+</span> <span>-</span> </div>	<input type="checkbox"/>	<input type="checkbox"/>	<input type="checkbox"/>	<input type="checkbox"/>	<input type="checkbox"/>	<input type="checkbox"/>	<input type="checkbox"/>	<input checked="" type="checkbox"/>	<input checked="" type="checkbox"/>	<input checked="" type="checkbox"/>	<input checked="" type="checkbox"/>	<input type="checkbox"/>	<input type="checkbox"/>	

Wstecz



## Wydatki projektu

IV		<b>WYDATKI PROJEKTU</b>		<b>15</b>	
Minimum: 9 pkt.	a	Ocena niezbędności wydatków do realizacji projektu i osiągnięcia jego celów		4	
	b	Ocena racjonalności i efektywności wydatków projektu, tj. zgodności ze stawkami rynkowymi (zgodnie z zasadą efektywnego zarządzania finansami, o której mowa w <i>Wytocznych w zakresie kwalifikowania wydatków w ramach PO KL</i> )*		4	
	c	Ocena spełniania zasady kwalifikowalności wydatków określonej w <i>Wytocznych w zakresie kwalifikowania wydatków w ramach PO KL</i>		1	
	d	Ocena zasadności poziomu kosztów zarządzania w kontekście specyfiki i okresu realizacji projektu oraz zgodności z limitem określonym w <i>Wytocznych w zakresie kwalifikowania wydatków w ramach PO KL</i>		4	
	e	Ocena prawidłowości sporządzenia budżetu projektu		2	

\* Dokonując oceny racjonalności i efektywności wydatków w projekcie należy nie tylko odnosić się do pojedynczych pozycji wydatków w szczegółowym budżecie projektu, ale również do łącznej wartości danej usługi przewidzianej do realizacji w ramach projektu.





KAPITAŁ LUDZKI  
NARODOWA STRATEGIA SPÓJNOŚCI



WOJEWÓDZTWO  
KUJAWSKO-POMORSKIE

UNIA EUROPEJSKA  
EUROPEJSKI  
FUNDUSZ SPOŁECZNY



## Najczęściej występujące problemy w części budżetu i harmonogramu:



1. Zawyżone koszty w budżecie projektu – wydatki zbyt duże w stosunku do skali projektu, powielanie wydatków w kosztach bezpośrednich i pośrednich (np. podwójne ujęcie kosztów zarządu),
2. Koszty przedstawione zbyt ogólnie,
3. Koszty jednostkowe znacznie przewyższające dostępne oferty na rynku,
4. Brak uzasadnienia wydatków w realizacji projektu,
5. Zbyt ogólnie przedstawiony harmonogram realizacji projektu,
6. Brak zgodności harmonogramu z zadaniami i budżetem projektu.



**KAPITAŁ LUDZKI**  
NARODOWA STRATEGIA SPÓJNOŚCI



WOJEWÓDZTWO  
KUJAWSKO-POMORSKIE

**UNIA EUROPEJSKA**  
EUROPEJSKI  
FUNDUSZ SPOŁECZNY



---

# Pomoc w przygotowaniu wniosku

## **ROEFS Toruń**

pl. św. Katarzyny 9, 87-100 Toruń

tel. 56 652 22 40, e-mail: [roefs@ecwm.org.pl](mailto:roefs@ecwm.org.pl)

## **ROEFS Bydgoszcz**

ul. Długa 34, 85-034 Bydgoszcz

tel. 52 322 67 20, e-mail: [informacja@pte.bydgoszcz.pl](mailto:informacja@pte.bydgoszcz.pl)







**KAPITAŁ LUDZKI**  
NARODOWA STRATEGIA SPÓJNOŚCI



WOJEWÓDZTWO  
KUJAWSKO-POMORSKIE

**UNIA EUROPEJSKA**  
EUROPEJSKI  
FUNDUSZ SPOŁECZNY



## Punkty informacyjne

### GŁÓWNE

**Plac Teatralny 2**  
**tel. (56) 62 18 409, (56) 62 18 341**

**Departament Polityki Regionalnej**  
**ul. Marii Skłodowskiej-Curie 73**  
**tel. (56) 656 10 55**

[ue.konsultacje@kujawsko-pomorskie.pl](mailto:ue.konsultacje@kujawsko-pomorskie.pl)

### LOKALNE

**Przedstawicielstwo  
UM w Bydgoszczy**

**Przedstawicielstwo  
UM w Grudziądzu**

**Przedstawicielstwo  
UM w Inowrocławiu**

**Przedstawicielstwo  
UM we Włocławku**



**KAPITAŁ LUDZKI**  
NARODOWA STRATEGIA SPÓJNOŚCI



WOJEWÓDZTWO  
KUJAWSKO-POMORSKIE

**UNIA EUROPEJSKA**  
EUROPEJSKI  
FUNDUSZ SPOŁECZNY



# Dziękujemy za uwagę



**Kamila Kołoszko**

**Alicja Pawlicka**

**Magdalena Zięba**

*Człowiek – najlepsza inwestycja*